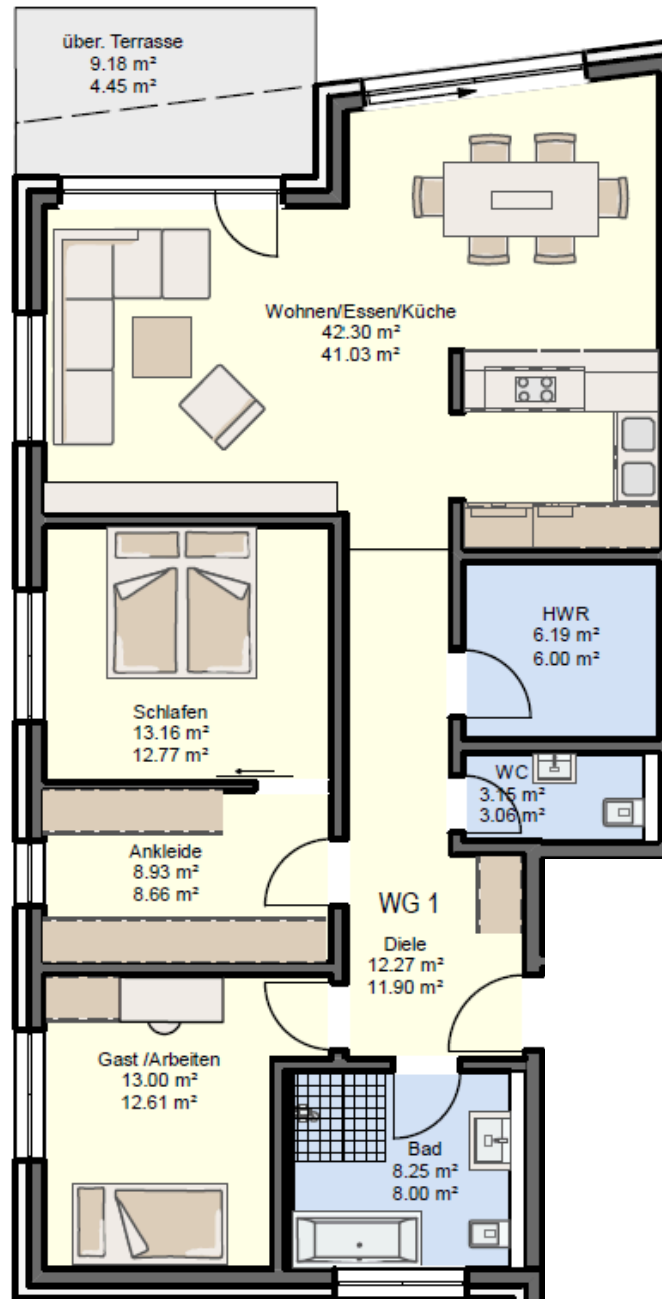


IM DETAIL

WOHNUNG 1 GRUNDRISS

ERDGESCHOSS

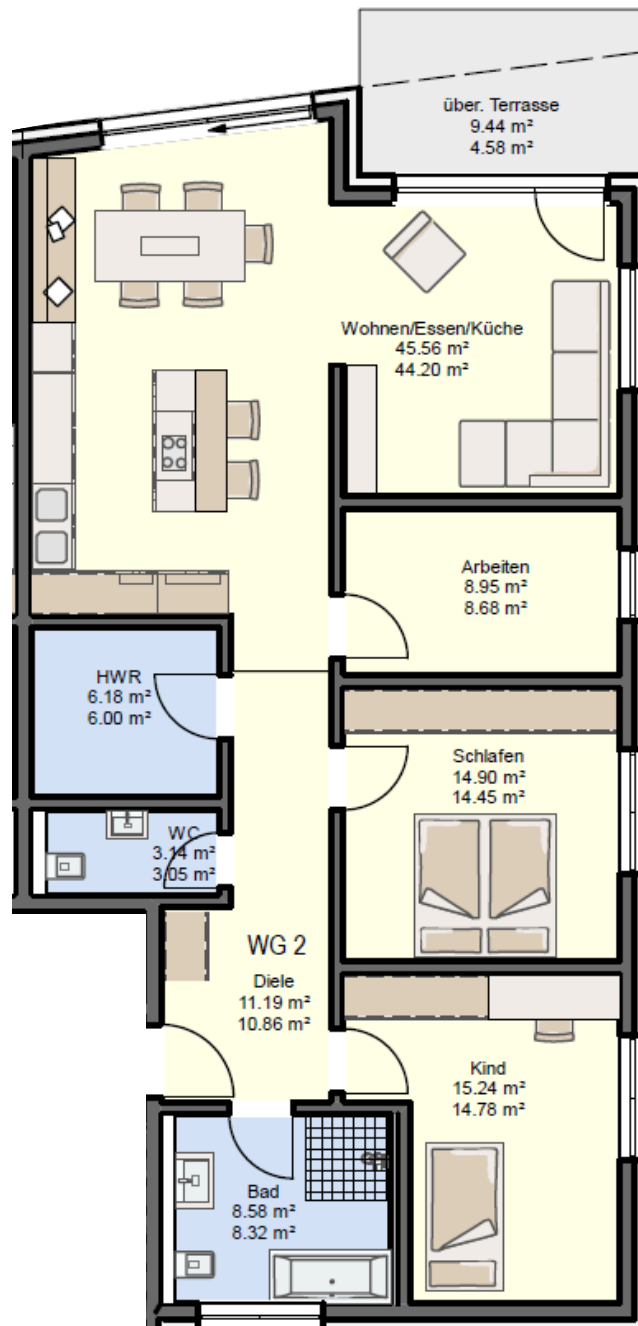


Key-Facts	
Etage	Erdgeschoss
Zimmer	4-Zimmer
Grundfläche / Wohnfläche	105 m ² / 97 m ²
Kaufpreis	695.000 EUR
Highlights	Großer Garten mit Sondernutzungsfläche von ca. 185 m ² und ca. 9 m ² großer Terrasse

IM DETAIL

WOHNUNG 2 GRUNDRISS

ERDGESCHOSS

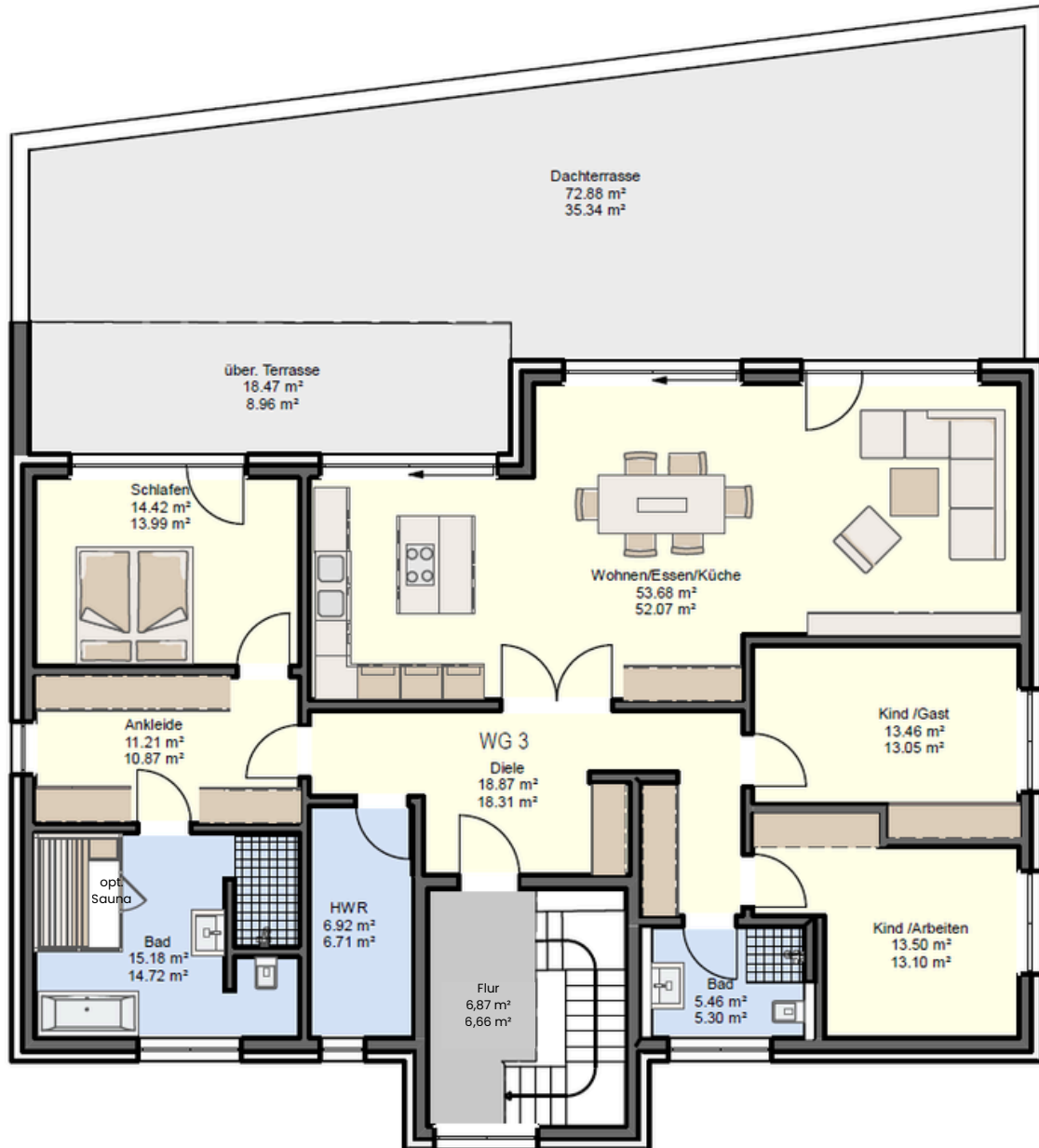


Key-Facts	
Etage	Erdgeschoss
Zimmer	4-Zimmer
Grundfläche / Wohnfläche	124 m² / 117 m²
Kaufpreis	819.000 EUR
Highlights	Großer Garten mit Sondernutzungsfläche von ca. 195 m² und ca. 10 m² großer Terrasse

IM DETAIL

WOHNUNG 3 GRUNDRISS

1. OBERGESCHOSS (PENTHOUSE)

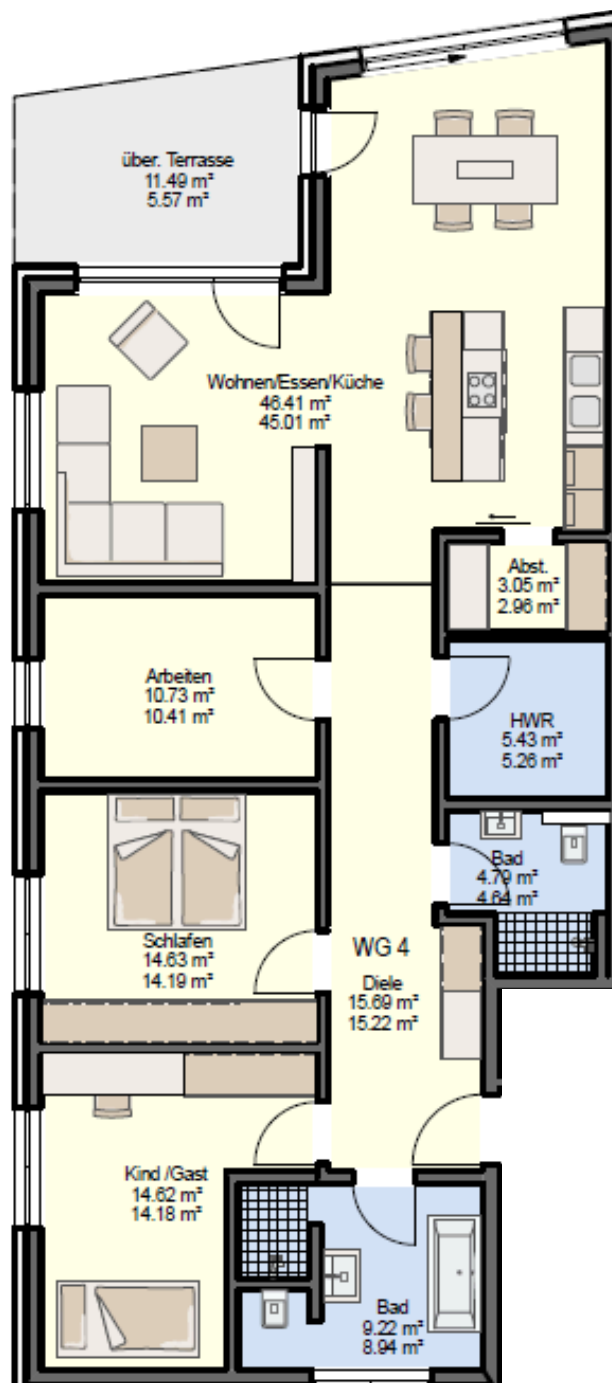


Key-Facts	
Etage	1. Obergeschoss (Penthouse)
Zimmer	5-Zimmer
Grundfläche / Wohnfläche	244 m ² / 200 m ²
Kaufpreis	1.425.000 EUR
Highlights	Einzigartige Dachterrasse mit idealer Ost-Süd-West-Ausrichtung mit ca. 92 m ² Fläche

IM DETAIL

WOHNUNG 4 GRUNDRISS

ERDGESCHOSS

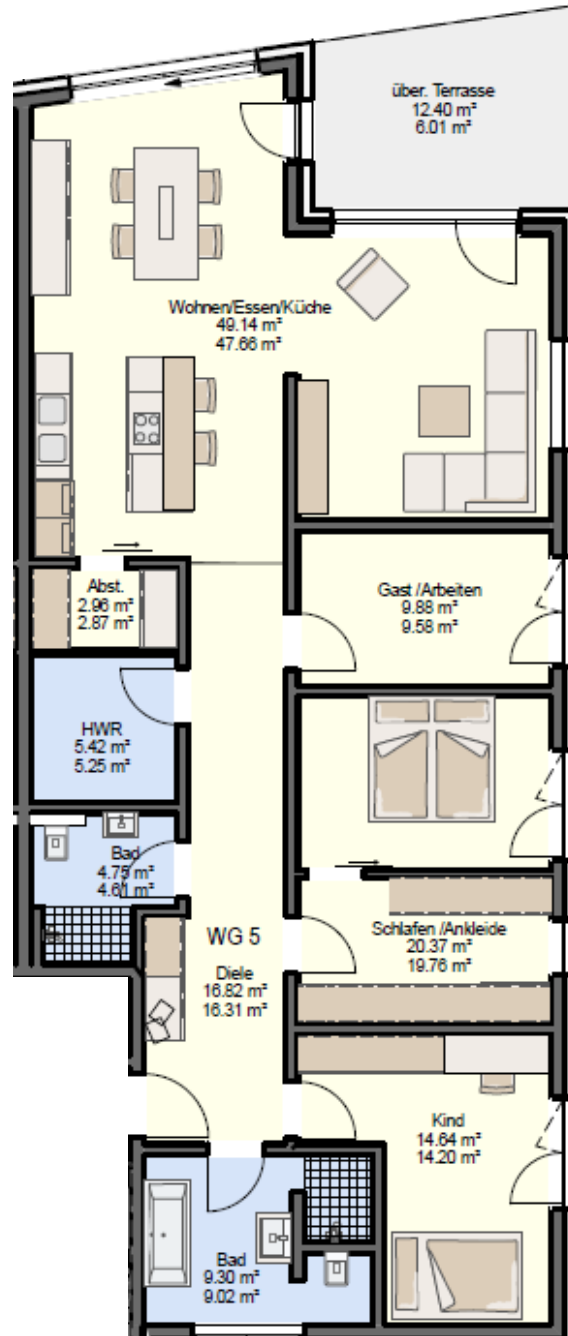


Key-Facts	
Etage	Erdgeschoss
Zimmer	4-Zimmer
Grundfläche / Wohnfläche	137 m ² / 127 m ²
Kaufpreis	895.000 EUR
Highlights	Großer Garten mit Sondernutzungsfläche von ca. 200 m ² und ca. 12 m ² großer Terrasse

IM DETAIL

WOHNUNG 5 GRUNDRISS

ERDGESCHOSS

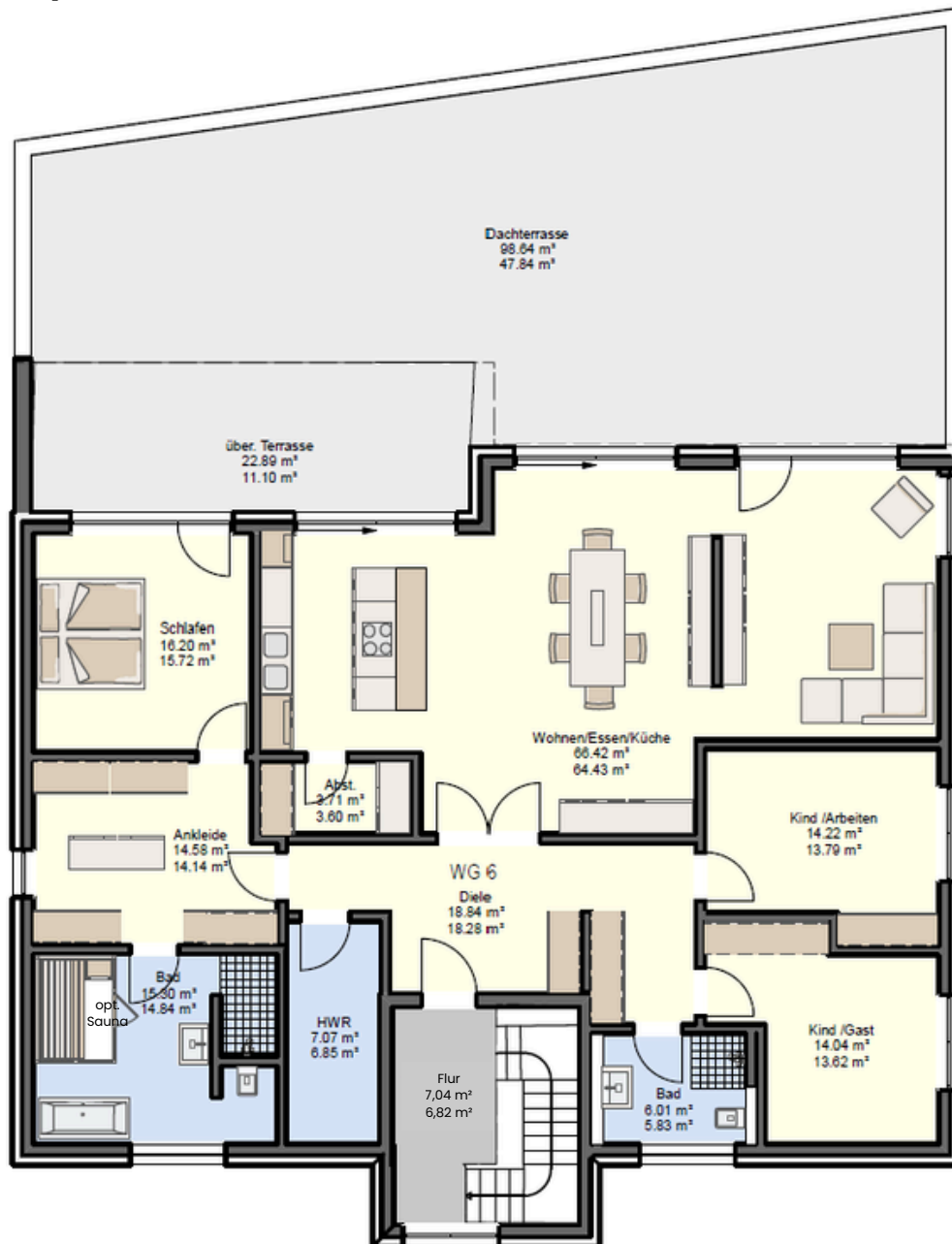


Key-Facts	
Etage	Erdgeschoss
Zimmer	4-Zimmer
Grundfläche / Wohnfläche	147 m ² / 136 m ²
Kaufpreis	1.080.000 EUR
Highlights	Großer Garten mit Sondernutzungsfläche von ca. 516 m ² und ca. 13 m ² großer Terrasse

IM DETAIL

WOHNUNG 6 GRUNDRISS

1. OBERGESCHOSS (PENTHOUSE)



Key-Facts	
Etage	1. Obergeschoss (Penthouse)
Zimmer	5-Zimmer
Grundfläche / Wohnfläche	298 m ² / 230 m ²
Kaufpreis	1.640.000 EUR
Highlights	Einzigartige Dachterrasse mit idealer Süd-West-Ausrichtung mit ca. 122 m ² Fläche