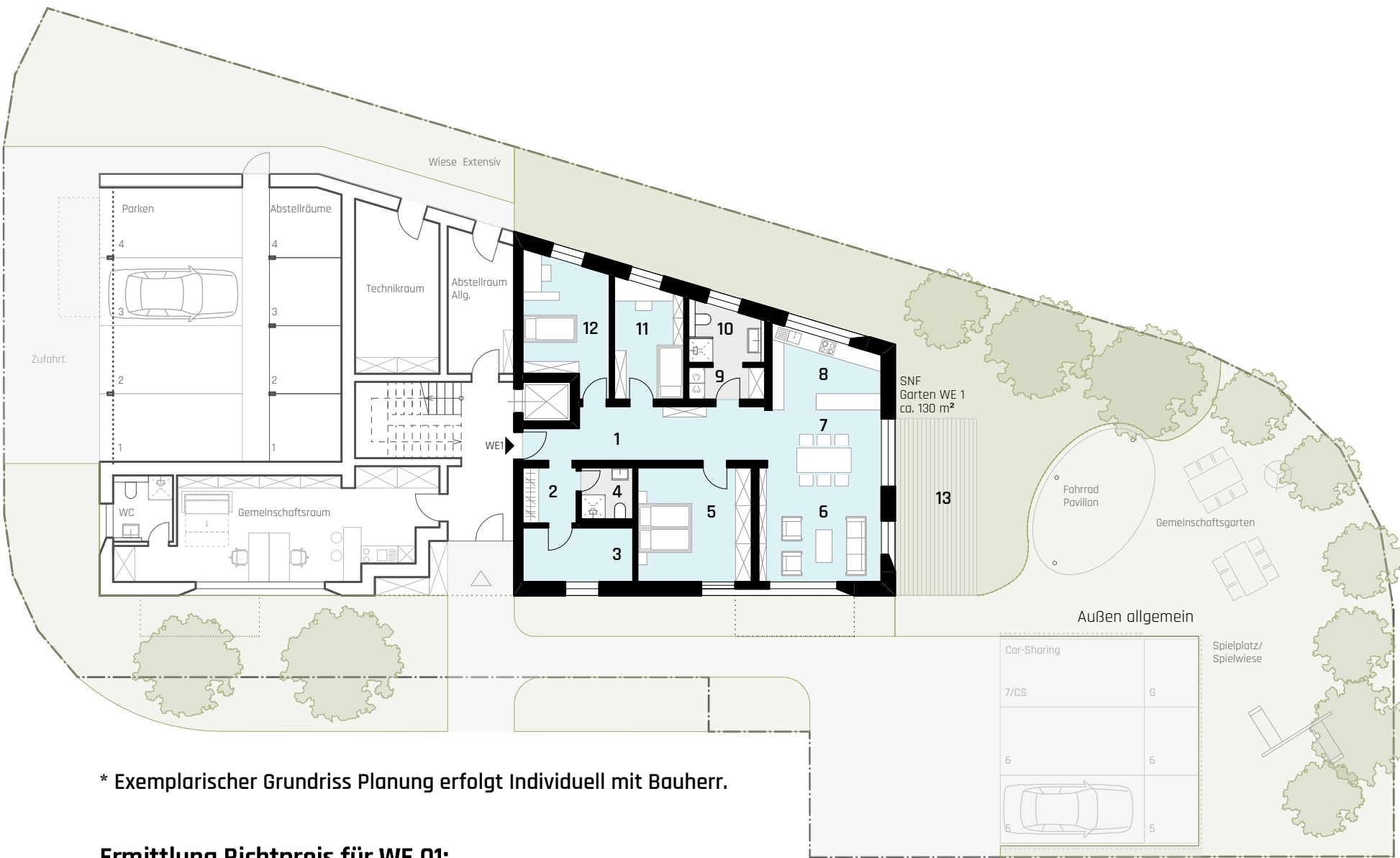


MFH Mörzheim Schlittweg

WOHNEINHEIT 01 ETAGENWOHNUNG

ERDGESCHOSS
PLANSTAND: 19.05.2025

Innenraum		
1	Diele	16,25 m²
2	Umkl.	4,11 m²
3	Zimmer	8,15 m²
4	WC/ Du	3,69 m²
5	Schlafen	17,72 m²
6	Wohnen	13,01 m²
7	Essen	15,04 m²
8	Küche	10,59 m²
9	HW	3,39 m²
10	Bad	5,01 m²
11	Kind 1	10,80 m²
12	Kind 2	14,36 m²
Gesamt-Innenraum		122,12 m²
Außenraum		
13	Terrasse (anrechenbare Fläche 50% von 19,50 m²)	9,75 m²
Gesamt-Außenraum		9,75 m²
Gesamt-Wohnfläche		131,87 m²
Abstellraum Nr. WE 1		6,63 m²
Gesamt-Wohn-Nutzfläche		138,49 m²
(Sämtliche Flächenangaben vorbehaltlich finaler Ausführungsplanung)		



* Exemplarischer Grundriss Planung erfolgt Individuell mit Bauherr.

Ermittlung Richtpreis für WE 01:

Enthalten sind Kosten bis Einschl. Endausbau gemäß Baubeschreibung

- Nutzfläche 138,49 m².
- Einschl. Stellplatz 01.
- Einschl. Anteil Gemeinschaftsraum.
- Einschl. Anteil Allgemeinflächen Innen und Außen entspricht ca. 4.500 € / m² Nutzfläche.
- Einschl. SNF Garten WE 01 ca. 130 m².
- Grunderwerbsteuer erfolgt Lediglich auf Grundstücksanteil: ca. 25 € je m² Nutzfläche x 138,49 m² Nutzfläche = ca. 3.500 € Grunderwerbsteuer.
- Keine Makler Kosten.

Richtpreis WE 01 = ca. 625.000 €

