

VOGT-BORNKAST-WEG 6







IHR NEUES ZUHAUSE IN HAMBURG-SCHNELSEN

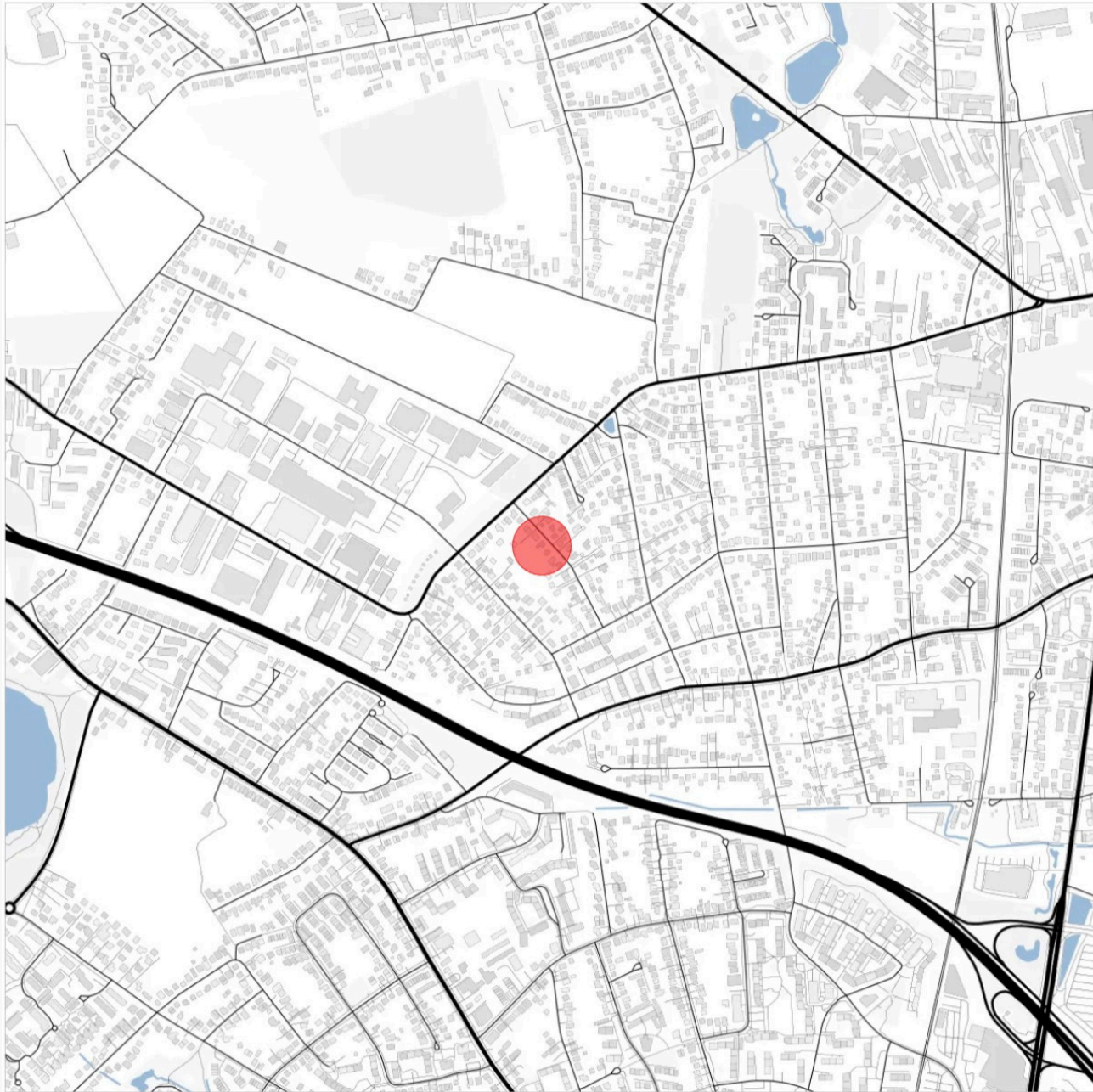
IN RUHIGER LAGE ENTSTEHEN ZWEI MODERNE
DOPPELHÄUSER MIT VIER EXKLUSIVEN WOHN-EINHEITEN,
IDEAL FÜR FAMILIEN MIT ANSPRUCH.

CA. 134 M² WOHNFLÄCHE, 5 ZIMMER, DURCHDACHTE
GRUNDRISSE, HOCHWERTIGE AUSSTATTUNG, MODERNE
LUFT-WASSER WÄRMPUMPE, PHOTOVOLTAIKANLAGE UND
ALLES IN EINEM ENDENERGIEBEDARF A+ GEBÄUDE

MIT TERRASSE, EIGENEM GARTEN UND STELLPLATZ

BEZUGSFERTIG ENDE 2026.

DIE LAGE



DIE UMGEBUNG VERBINDET AUF IDEALE WEISE NATURNAHES WOHNEN MIT URBANEM KOMFORT. GRÜNE RÜCKZUGSORTE, GEWACHSENE NACHBARSCHAFTEN UND EINE HOHE LEBENSQUALITÄT PRÄGEN DAS UMFELD UND MACHEN DIESEN STANDORT BESONDERS ATTRAKTIV FÜR ANSPRUCHSVOLLE FAMILIEN.

GLEICHZEITIG PROFITIEREN SIE VON EINER HERVORRAGENDEN INFRASTRUKTUR: EINKAUFSMÖGLICHKEITEN, CAFÉS UND RESTAURANTS BEFINDEN SICH IN UNMITTELBARER NÄHE, EBENSO WIE SCHULEN UND KINDERGÄRTEN.

DIE AUSGEZEICHNETE VERKEHRSANBINDUNG ERMÖGLICHT EINE SCHNELLE ERREICHBARKEIT DER HAMBURGER INNENSTADT IN RUND 25 MINUTEN UND UNTERSTREICHT DIE BESONDERE LAGEQUALITÄT DIESES WOHNPROJEKTS.

OBJEKTDATEN

ERDGESCHOSS

ENTREE	7,20 QM
ABSTELLRAUM	4,10 QM
VORRATSRAUM	3,23 QM
GÄSTE-WC	3,19 QM
HAUSTECHNIKRAUM	8,79 QM
WOHNEN/ESSEN	43,50 QM

70,01 QM

ABGZL PUTZFLÄCHEN
ZZGL. TERRASSE

4,40 QM

74,41 QM

Jedes Haus verfügt über eine Wohn-/Nutzfläche
von ca. 134 m²

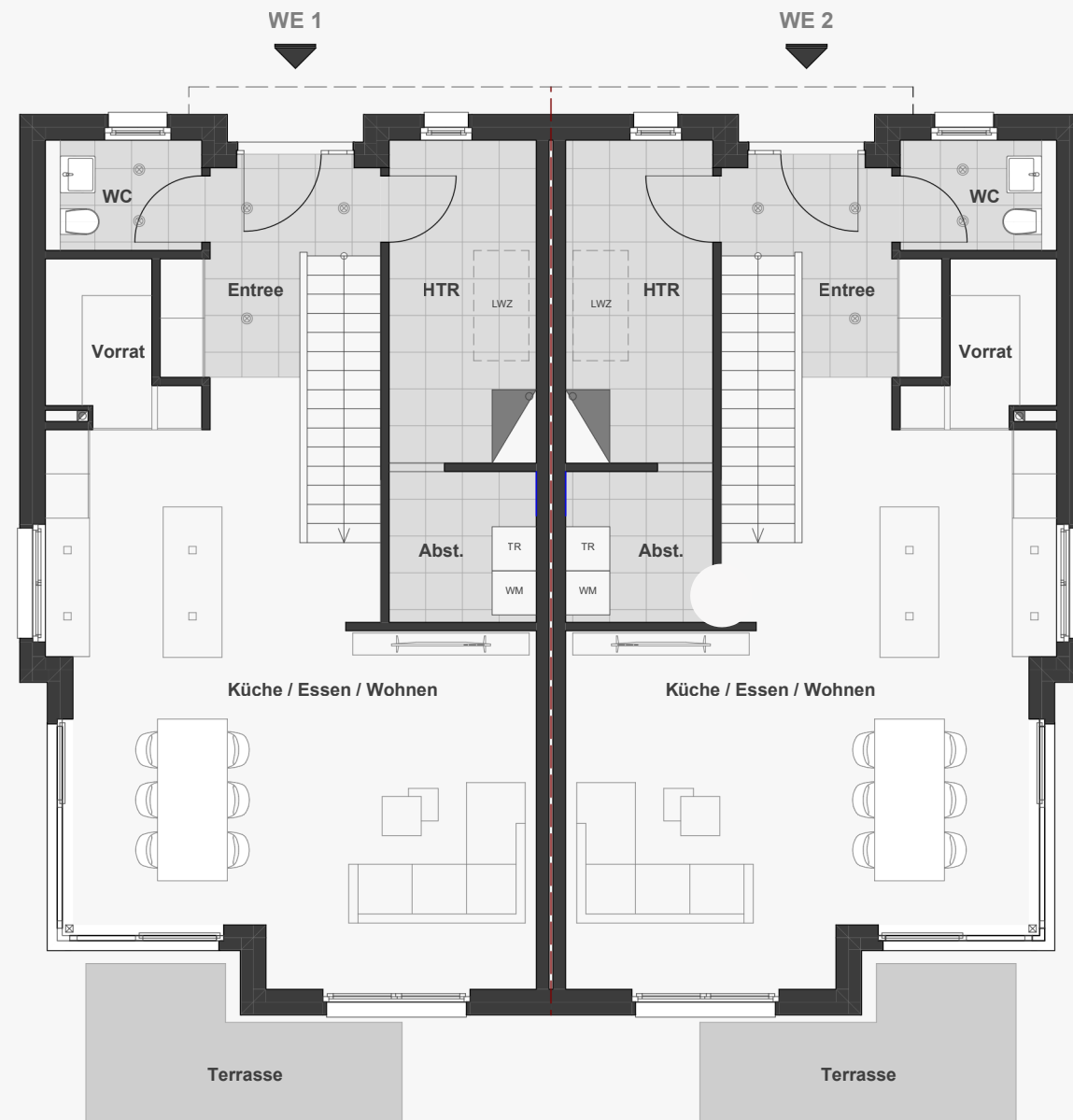
DACHGESCHOSS

ZIMMER 1	15,78 QM
ZIMMER 2	12,16 QM
ZIMMER 3	12,03 QM
DUSCH-BAD	4,38 QM
BAD	11,65 QM
FLUR	3,90 QM

59,90 QM

ABGZL PUTZFLÄCHEN

ERDGESCHOSS



ENTREE	7,20 QM
ABSTELLRAUM	4,10 QM
VORRATSRAUM	3,23 QM
GÄSTE-WC	3,19 QM
HAUSTECHNIKRUM	8,79 QM
WOHNEN/ESSEN	43,50 QM

70,01 QM

ABGZL PUTZFLÄCHEN
ZZGL. TERRASSE

4,40 QM

74,41 QM



DACHGESCHOSS



ZIMMER 1	15,78 QM
ZIMMER 2	12,16 QM
ZIMMER 3	12,03 QM
DUSCH-BAD	4,38QM
BAD	11,65 QM
FLUR	3,90 QM

59,90 QM

ABGZL PUTZFLÄCHEN

Jedes Haus verfügt über eine Wohn-/Nutzfläche
von ca. 134 m²

PREISLISTE

DIE KAUFPREISE VERSTEHEN SICH FÜR DIE BEZUGSFERTIGEN DOPPELHAUSHÄLFTEN INKLUSIVE GRUNDSTÜCKSANTEIL, GARTENGESTALTUNG UND SÄMTLICHER BAUNEKENKOSTEN FÜR HAUSANSCHLÜSSE, AUSSENANLAGEN ETC.

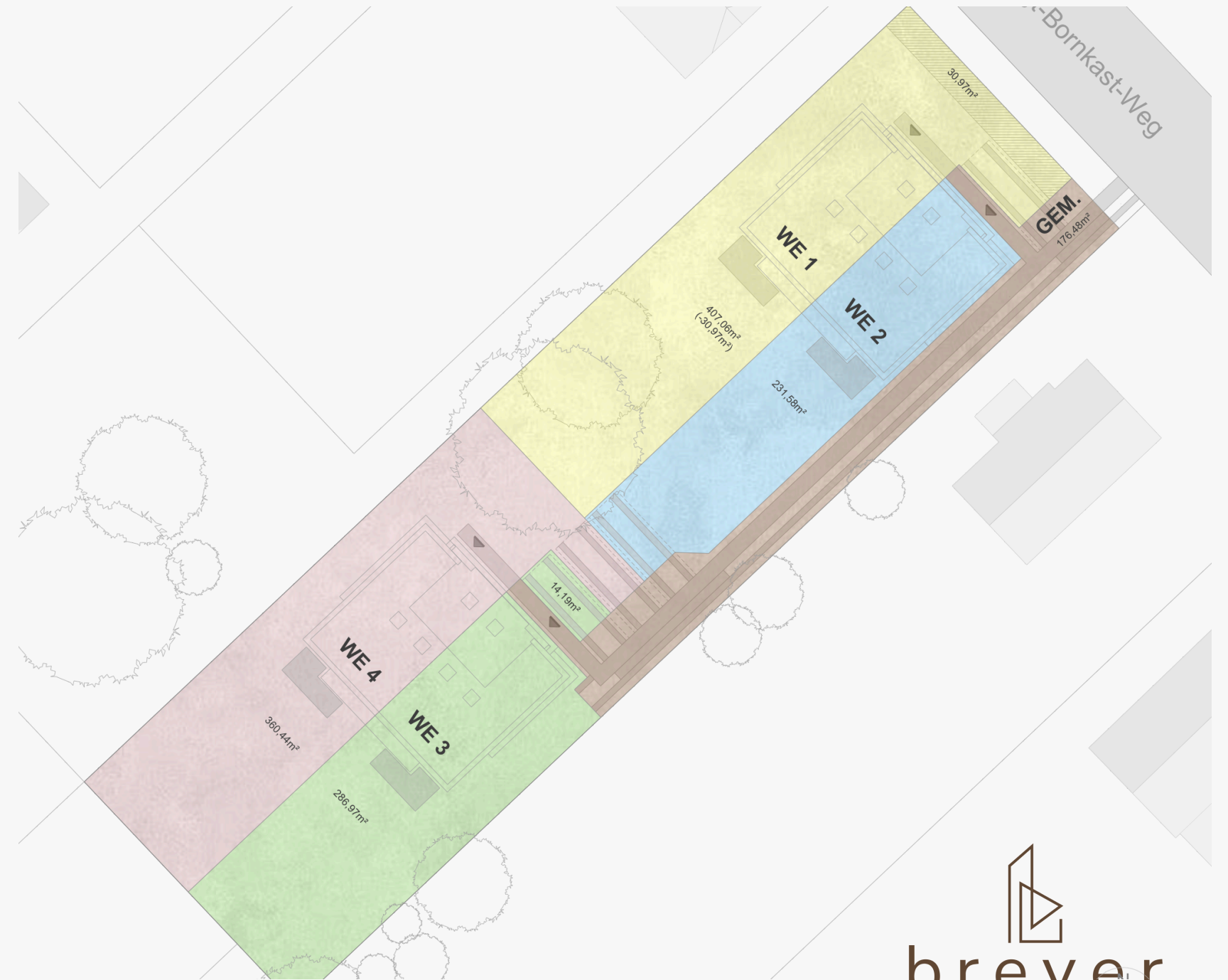
DOPPELHAUS 1: €951.500,- (GRUNDSTÜCK 407,06 M²)

DOPPELHAUS 2: 941.500,- (GRUNDSTÜCK 231,58 M²)

DOPPELHAUS 3: 996.500,- (GRUNDSTÜCK 268,97 M²)

DOPPELHAUS 4: 996.500,- (GRUNDSTÜCK 360,44 M²)

DIE KAUFNEBENKOSTEN (WIE NOTARKOSTEN UND GRUNDERWERBSSTEUER) SIND VOM KÄUFER ZU TRAGEN. ES FÄLLT KEINE MAKLERCOURTAGE AN.



KONTAKT

Erik Breyer

Tel: 0162 7720058

Mail: e.breyer@breyer-wohnbau.de



Baufortschritt live verfolgen



