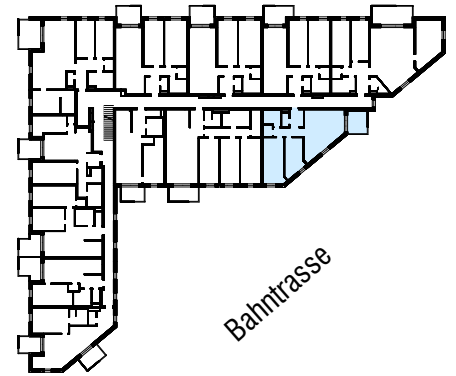
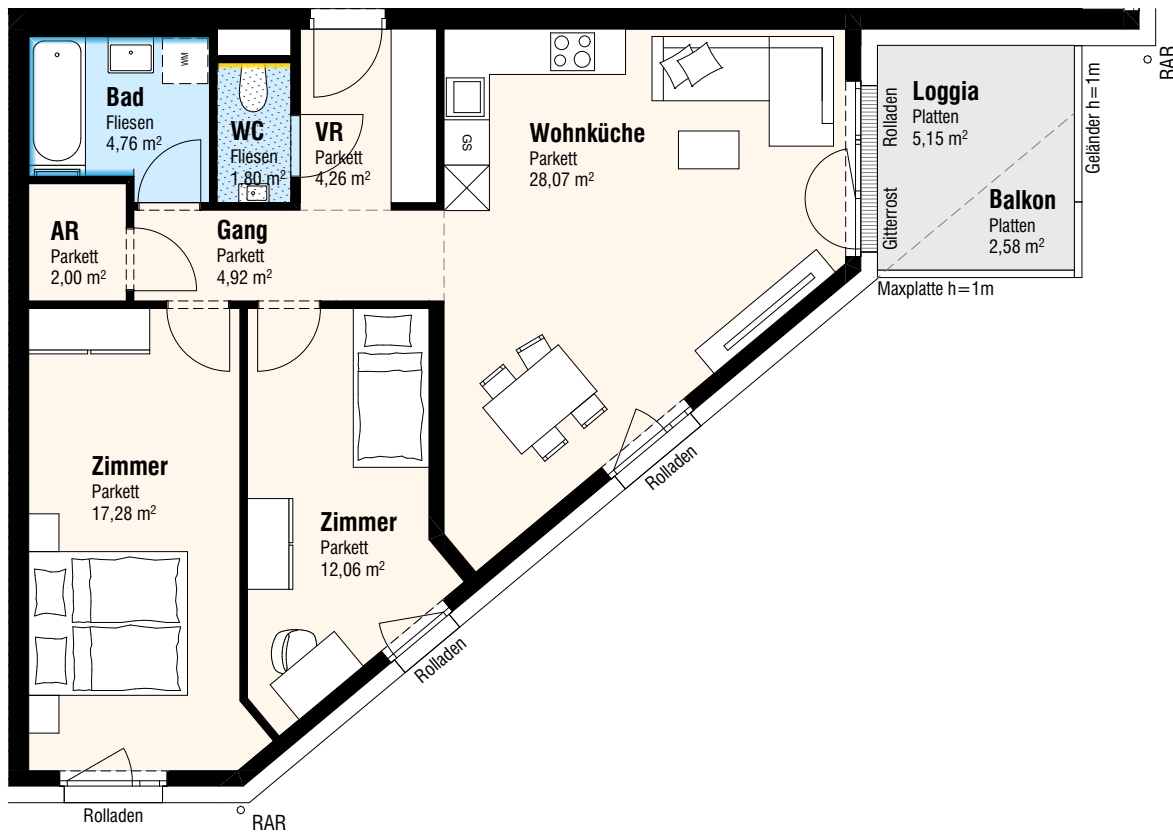




Untere Hauptstraße



24



Untere Hauptstraße 11
2326 Lanzendorf

DATUM AUSDRUCK:
13.12.2023

TÜR 24 3-Zimmer-Wohnung 2.OG

PLANUNG:
[urban]
architektur

TÜR 24 3-Zi.	
Wohnen	75,15 m ²
Loggia	5,15 m ²
SUMME	80,30 m²
Balkon	2,58 m ²
Kellerabteil	3,51 m ²



Raumhöhe: 2,50 m wenn im Plan nicht anders angegeben

	Dreh/Kipp Fenster Fixverglasung im Parapetbereich		Wandverfliesung bis Zargen-OK 1,2 m Höhe
	Dreh/Kipp Fenster mit PH 0,95 m wenn im Plan nicht anders angegeben		abg.Decke
	Dreh/Kipp Terrassentür		Parkett
	Dreh/Kipp Terrassentür		Fliesen
	Dreh/Kipp Terrassentür		Estrichplatten
	Dreh/Kipp Terrassentür		Garten