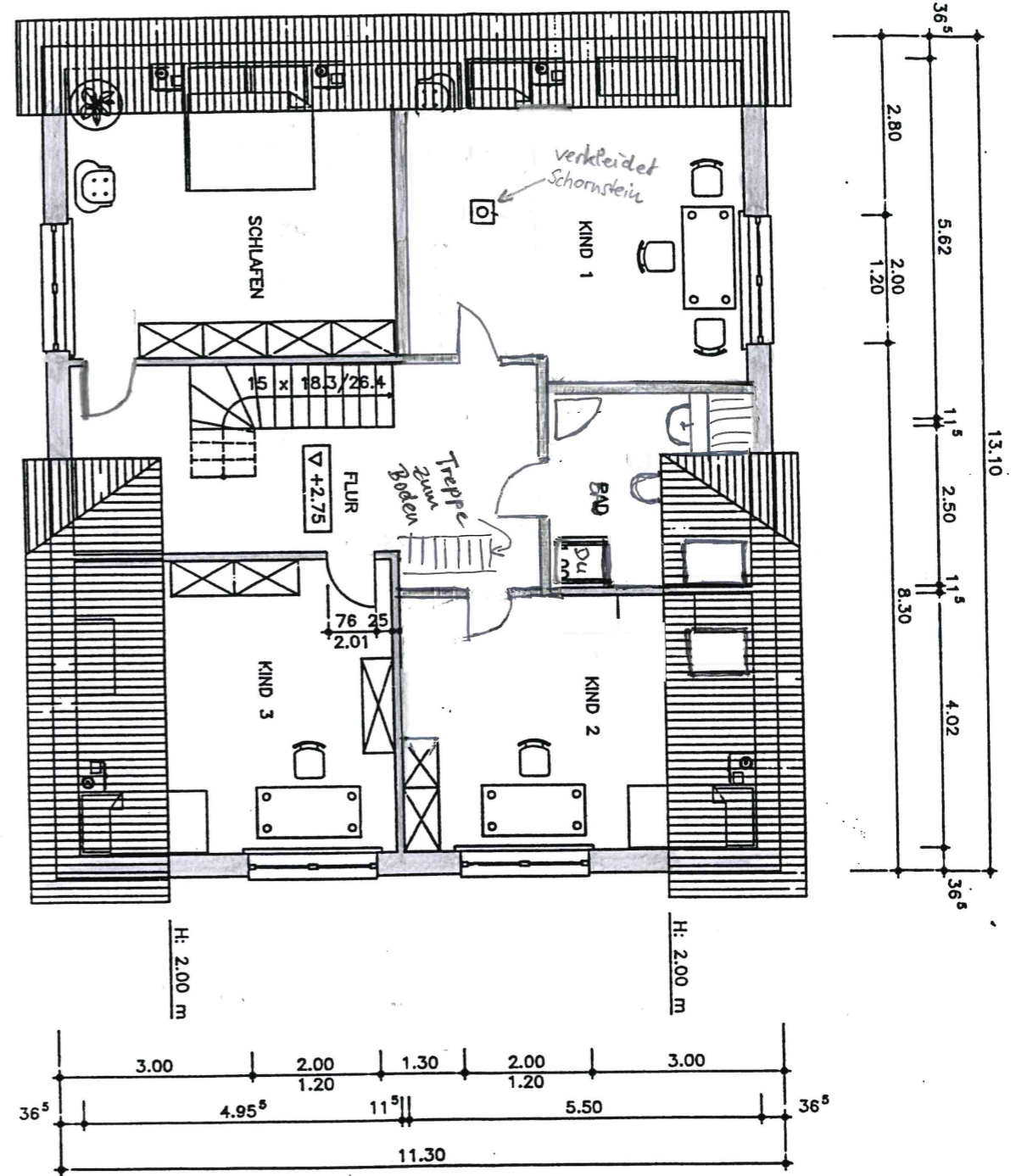


- Erdgeschoss -

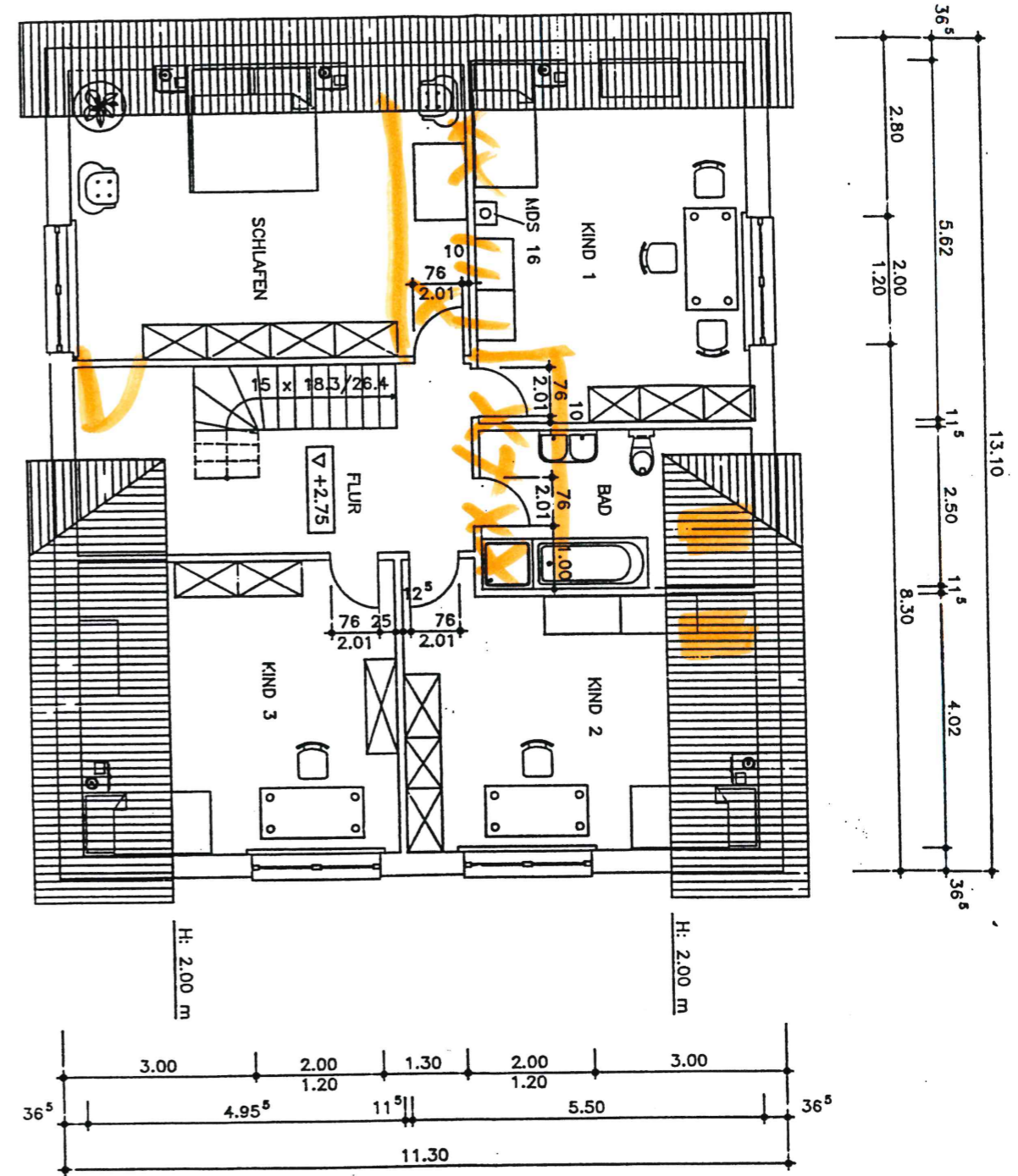
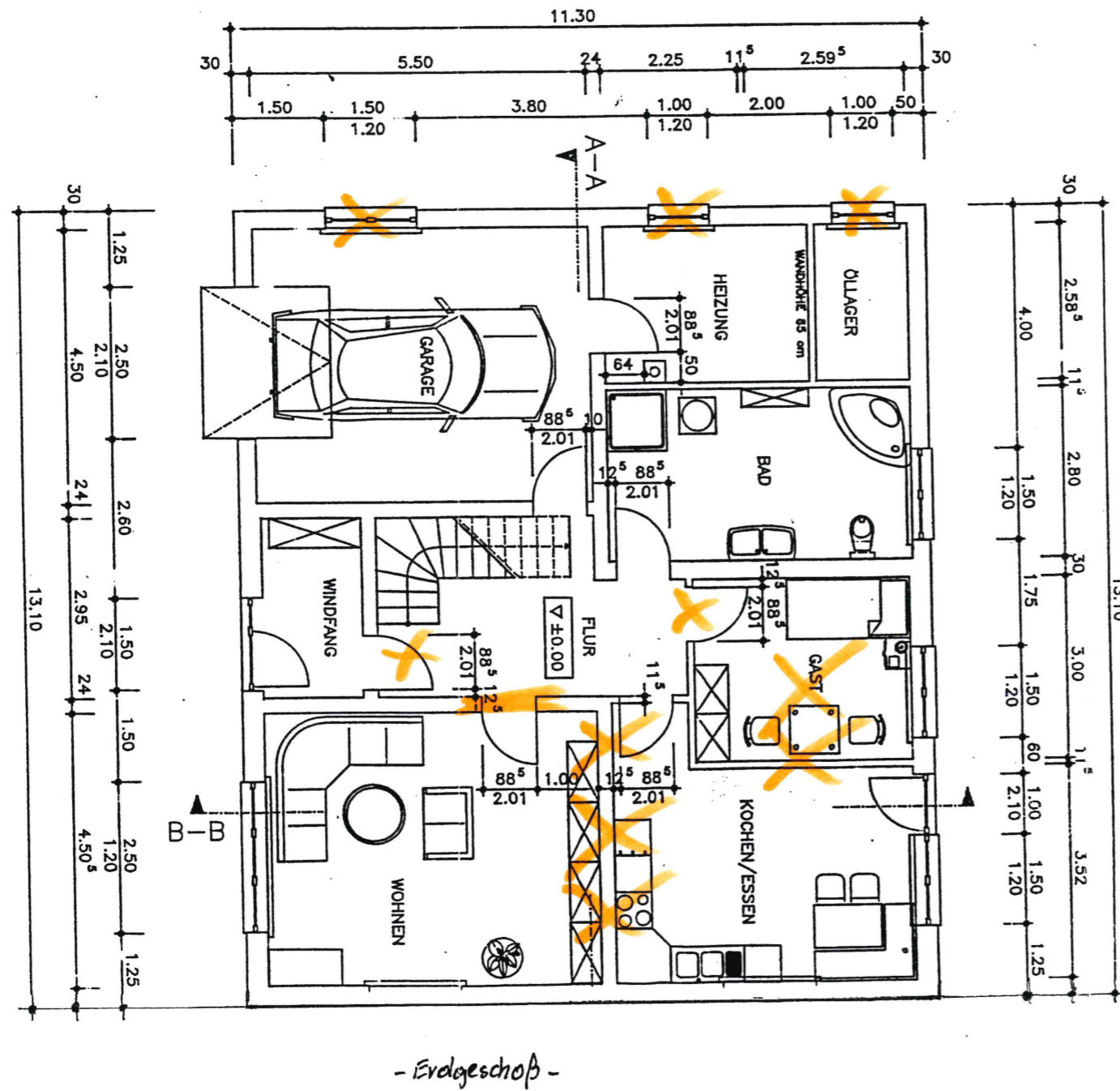
Aktueller Stand der Aufteilung
2024



- Obergeschoss -

- Projekt - Auszug -

Planung 1996, so könnte bei Bedarf
z.B. das kleine Bad im Dachgeschoss
wieder vergrößert werden



Alle Wände im DG sind Trockenbau und
veränderbar.

- Projekt - Auszug -