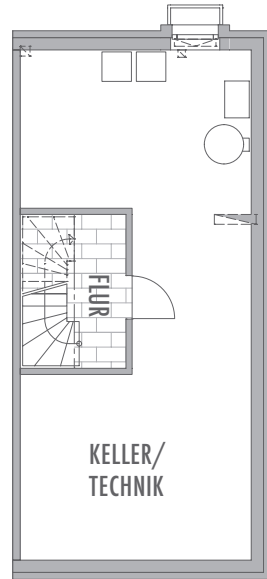


EFFIZIENZHAUS 40 MIT
ZINSGÜNSTIGEN KFW-DARLEHEN
MIT EINER WOHNFLÄCHE
VON CA. 123 m² - 125 m²
MIT LUFT-WASSER-WÄRMEPUMPE &
PV-ANLAGE
MIT TERRASSE &
GARTEN

WOHNEN
IN SCHÖMBERG
IN DER PFORZHEIMER STRASSE

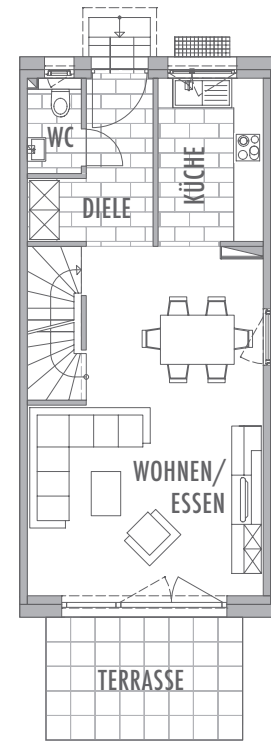
VIEL RAUM FÜR IHRE WOHNTRÄUME



UNTERGESCHOSS

als Nutzfläche

FLUR	3,29 m ²
KELLER/TECHNIK RMH	42,75 m ²
KELLER/TECHNIK REH	41,09 m ²



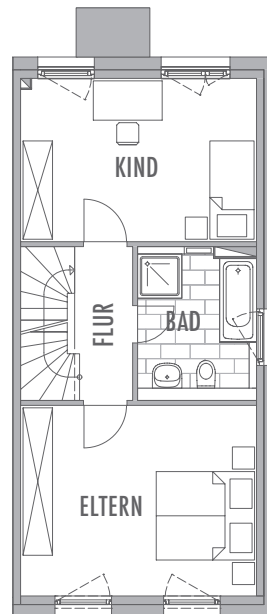
ERDGESCHOSS

WOHNEN/ESSEN RMH	31,23 m ²
WOHNEN/ESSEN REH	30,58 m ²
KÜCHE RMH	7,45 m ²
KÜCHE REH	7,23 m ²
DIELE RMH	5,77 m ²
DIELE REH	6,19 m ²
WC RMH	2,29 m ²
WC REH	2,09 m ²
TERRASSE (10 m ² x 0,25)	2,50 m ²

REIHENHAUS

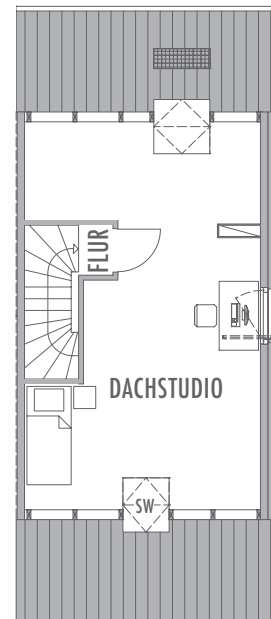
WOHNFLÄCHEN
Reihenmittelhaus
RMH: 124,85 m²
Reihenendhaus
REH: 123,13 m²

NUTZFLÄCHEN
Reihenmittelhaus
RMH: 46,04 m²
Reihenendhaus
REH: 44,38 m²



OBERGESCHOSS

ELTERN RMH	20,53 m ²
ELTERN REH	18,61 m ²
KINDER RMH	14,52 m ²
KINDER REH	15,89 m ²
BAD RMH	7,04 m ²
BAD REH	7,13 m ²
FLUR RMH	3,95 m ²
FLUR REH	3,69 m ²



DACHGESCHOSS

FLUR	0,71 m ²
DACHSTUDIO RMH	28,86 m ²
DACHSTUDIO REH	28,50 m ²

DIE HIGHLIGHTS

- Real geteilte Grundstücke.
- Großzügiger Wohn- & Essbereich im Erdgeschoss mit Zugang zur Terrasse und eigenem Garten.
- Offene Grundrissgestaltung mit maximaler Flexibilität für mehr Wohnkomfort.
- Das Badezimmer nach Ihren Wünschen mit vier Sanitärgegenständen in der Grundausstattung. Bei den Sanitäreinrichtungen ist in der Bemusterungswelt baustein für jeden Geschmack etwas dabei.
- Umweltfreundliche Haustechnik auf dem neusten Stand des Gebäudeenergiegesetzes 2024 und nach den Anforderungen der KfW-Bank.
- Wir setzen auf eine Kombination von Luft-Wasser-Wärme-Pumpe, Fußbodenheizung und Photovoltaikanlage.

DENN HIER
FÜHLEN SICH
ALLE WOHL



MEHR ALS NUR EIN HAUS

Alles aus einer Hand – schlüsselfertig. Sie brauchen nur noch ins fertige Haus einziehen. Massive Bauweise Stein auf Stein und geprüfte Handwerkerqualität.

Denn auf den Partner kommt es an: Seit über 60 Jahren der Reihenhaus-Profi.

Die Häuser werden nach den Kriterien des GEG (Gebäudeenergiegesetz) von 2024 erstellt. Darüber hinaus werden die Häuser als Effizienzhaus 40 nach den Anforderungen der KfW-Bank als klimafreundliches Wohngebäude (KFWG) erstellt. Das sorgt für niedrige Energiekosten und ermöglicht zinsgünstige Förderkredite über die KfW-Bank.

Lassen Sie sich von uns direkt beraten und informieren Sie sich über die Kredite der KfW-Bank mit Zinsvergünstigungen. In Zusammenarbeit mit der FIBA ImmoHyp GmbH haben Sie die Möglichkeit das Haus inklusive Finanzierung zu erwerben.

Wir geben Ihnen die Sicherheit, die Sie brauchen.

Darstellung, Außengestaltung, Positionierung der baulichen Anlagen, Grundrisse sowie Grundrisseinrichtungen sind nur zeichnerische Vorschläge. Änderungen oder Ergänzungen sind vorbehalten. Maßgebend für den Leistungsumfang und die Ausführung sind Baubeschreibung und Baueingabeplan.



Projektentwicklung & Vertrieb



Dipl.-Ing. (FH) Jürgen Brückel
Cäcilienstraße 18
76534 Baden-Baden

Mobil: 0162 6366354
info@skybau.com

Finanzierungspartner



FIBA ImmoHyp GmbH
Christian Klumpp
Gebietsleiter

Mobil: 0171 4835157
klumpp@fiba-baugeld.de

Generalunternehmer

