



Gewerbeobjekt

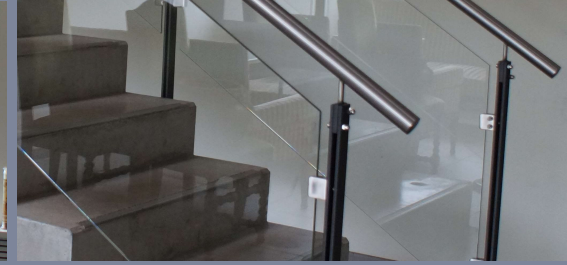
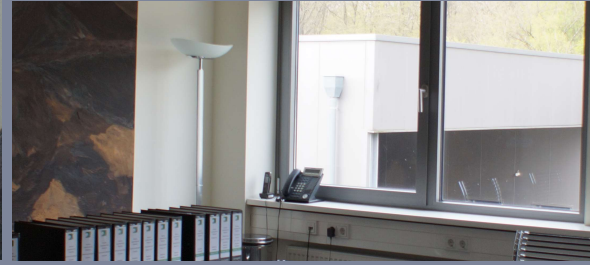
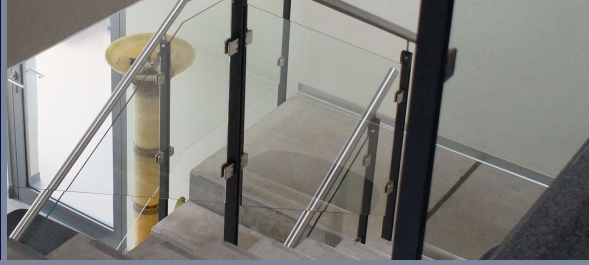
Zum Kauf: Lagergebäude mit Mischnutzung

66299 Friedrichsthal / Saar | Robert-Koch-Str. 4

EXPOSÉ



INHALT



Gewerbeobjekt

Zum Kauf oder zur Miete: Lagergebäude mit Mischnutzung
66299 Friedrichsthal / Saar | Robert-Koch-Str. 4

<i>Vorbemerkungen</i>	Seite 3
<i>Lage und Infrastruktur</i>	Seite 4
<i>Objektbeschreibung</i>	Seite 6
<i>Verkaufsangebot</i>	Seite 7
<i>Unser Erklärvideo</i>	Seite 8
<i>Raumdarstellungen EG</i>	ab Seite 9
<i>Raumdarstellungen OG</i>	ab Seite 21
<i>Objektdarstellung der Halle (UG)</i>	ab Seite 31
<i>Energiepass</i>	Seite 41
<i>Ansichten/ Schnitt/ Plan</i>	Seite 42
<i>Anlagen</i>	ab Seite 47

VORBEMERKUNGEN

Sehr geehrter Interessent,

wir haben das Exposé dieser Gewerbe-Immobilie zum Dezember 2023 gefertigt. Dabei haben wir neben Fotografien auch Bereiche des Bürotrakts und der Lagerhalle zum Teil dreidimensional visualisiert. Dadurch kann es zu Abweichungen führen. Sämtliche verwendeten Möbel, Pflanzen und Einrichtungsgegenstände sind selbstverständlich nicht Gegenstand des Angebots. Der vorliegende Energieausweis ist bereits abgelaufen und wurde im Rahmen der Vermarktung nun erneut beantragt bzw. verlängert.

Das aktuell in der Halle befindliche Hochregalsystem kann gegen Aufpreis übernommen werden. Sofern Sie am Kauf interessiert sind, bitten wir Sie, sich vor Ort Ihr eigenes Bild zu verschaffen.

Gerne beraten wir Sie ausführlich und nehmen uns auch gerne Zeit Sie bei einem Besichtigungstermin durch die Gebäude zu führen.



*Herzlichst Ihr Team der
VESA Invest GmbH*



Konstantin Saalfrank

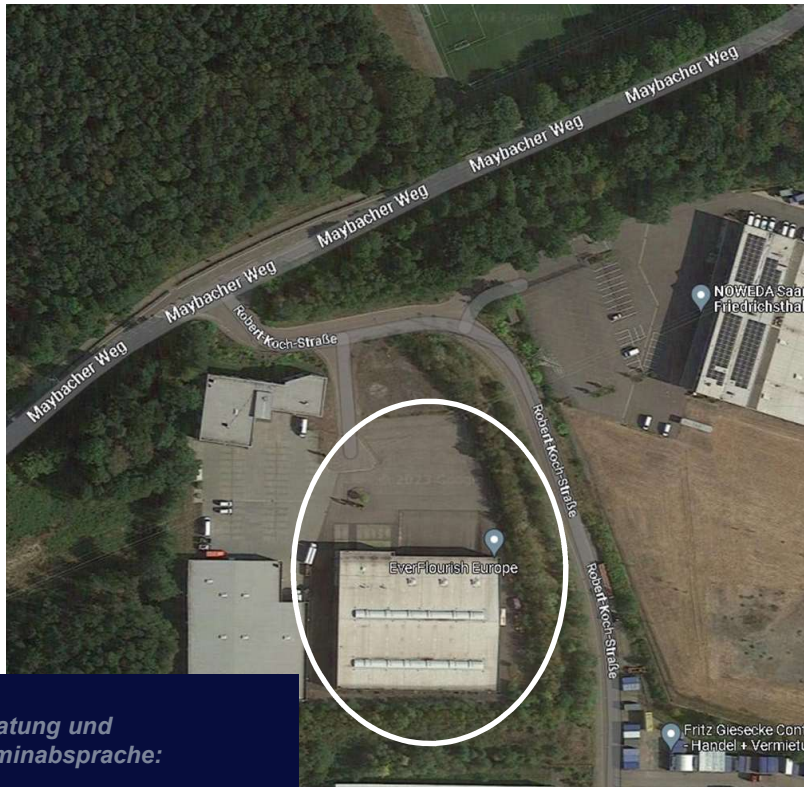
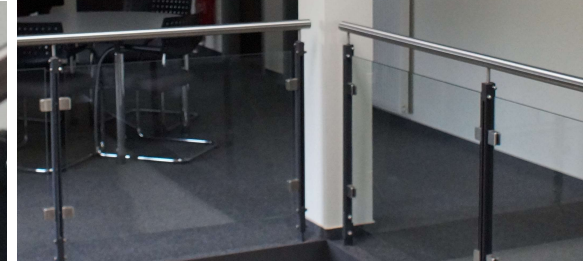
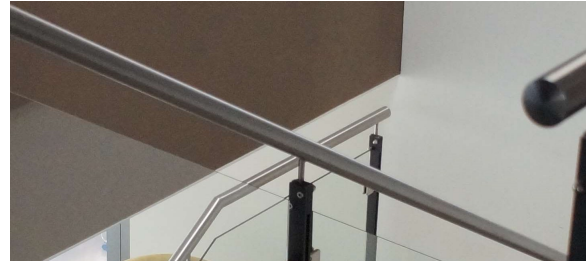


Frédéric Kevin Verreet

**Beratung und
Terminabsprache:**

*VESA Invest GmbH
Rudolf-Diesel-Straße 11
66919 Weselberg
info@vesa-invest.de
Telefon: +49 633399993-12*

INFRASTRUKTUR

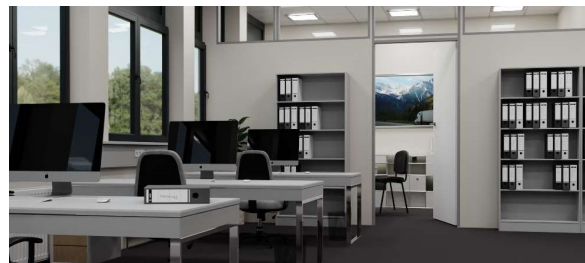


Beratung und Terminabsprache:

VESA Invest GmbH
Rudolf-Diesel-Straße 11
66919 Weselberg
info@vesa-invest.de
Telefon: +49 633399993-12

Die Infrastruktur ist gerade zu ideal, denn die nächste Autobahnanschluss stelle Friedrichsthal-Bildstock ist Luftlinie unter einem Kilometer entfernt. Der nächste Bahnhof in Bildstock ebenfalls einen Kilometer, der Flughafen Saarbrücken ca. 13 Kilometer und der nächste ÖPNV nur 200 m., alles Luftlinie.

Objekt- beschreibung



Vesa Invest ist nicht nur Bauträger und Baupartner, wir vermarkten auch private und gewerbliche Immobilien. Aktuell in unserem Angebot vermitteln wir eine Gewerbeimmobilie im Saarland, genauer: am Standort Friedrichsthal in der Robert Koch Strasse 4.

Es handelt sich bei dem Objekt um ein Grundstück mit Bürotrakt von 549 m² und einer 2.839 m² großen Lagerhalle mit mehr als 25% Misch Nutzung. Das Gesamtgrundstück beinhaltet insgesamt 10281 m².

Die Bebauung der Lagerhalle und des Bürotrakts wurde in Massivbauweise im Jahr 2008 ausgeführt. Genutzt wurde das Areal durch einen weltweit tätigen Technologiekonzern, der diesen Standort schließen wird.

Der Energiewert des Objekts ist vorbildlich. Der Energiepass beschreibt einen Primärenergiebedarf für das Gebäude von 216,1 Kilowattstunden. Im Einsatz befindet sich eine voll umfänglich gewartete und funktionierende Gas-Zentral Heizung. Wohltuende Klimatisierung sorgt über die heißen Sommermonate im gesamten Bürotrakt für angenehme und erträgliche Temperaturen. Die Büros bestechen durch nüchterne Klarheit und Struktur, getrennt mit Glas-Elementen und einer angenehmen und offenen Raum aufteilung. Die Halle selbst ist durch die eingelasse-

nen Deckenfenster; die maschinell auch bei Bedarf geöffnet werden können, wunderbar mit Tageslicht geflutet. Sämtliche Licht Systeme wurden mit energiesparenden LEDs ausgestattet.

Ebenfalls in der Halle ist eine fest integrierte Bodenwaage. Zwei Rampen zum Be- und Entladen, ausgestattet mit elektrischen Rolltoren. Die Vorteile dieser Gewerbeimmobilie liegen auf der Hand. Geradezu prädestiniert scheint Sie für ein Logistik Unternehmen zu sein, aber auch andere Nutzungsmöglichkeiten können ohne weiteres in Erwägung gezogen werden wie beispielsweise die industrielle Nutzung, Werkzeugmacher, prouzierendes Gewerbe etc. Dieses Gewerbeobjekt bietet vielfältige Anwendungsmöglichkeiten und Zukunftsperspektiven...

Das Hallendach wird gegenwärtig sehr aufwendig energetisch saniert. Die Maßnahme wird voraussichtlich im Januar 2024 abgeschlossen sein und den Energiewert des Gebäudes nachhaltig positiv beeinflussen!

Haben Sie Fragen oder wünschen Sie einen Besichtigungstermin? Schreiben Sie uns einfach eine eMail an info@vesa-invest.de oder rufen Sie uns gerne an unter der Rufnummer +49 6333 999 9312



ANGEBOT

Das Gesamtobjekt ist in einem hervorragenden Zustand. Der Erwerbspreis beträgt 3,05 Millionen Euro zuzüglich Kaufnebenkosten.

Durch die frühere Nutzung als Logistikcenter ist die Halle zur Zeit noch bestückt mit Hochregalen.

Der Käufer kann wenn er möchte diese optional gegen

Aufpreis übernehmen. Die Positionierung der Regale geschah leistungsoptimiert und gut durchdacht, Damit keine doppelten Wege gegangen werden müssen.

Haben Sie Fragen oder wünschen Sie einen Besichtigungstermin? Schreiben Sie uns einfach eine eMail an info@vesa-invest.de oder rufen Sie uns gerne an unter der Rufnummer +49 6333 999 9312

Kaufpreis: 3.050.000,00 EUR*

*zzgl. Kaufnebenkosten

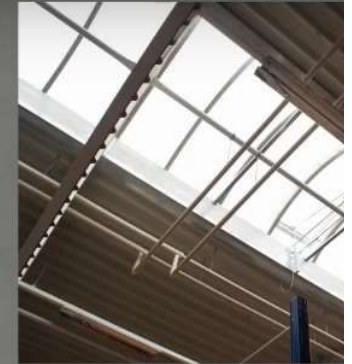
Beratung und Terminabsprache:

VESA Invest GmbH
Rudolf-Diesel-Straße 11
66919 Weselberg
info@vesa-invest.de
Telefon: +49 633399993-12

Unser Erklärvideo

Vesa - Hallenprojekt Friedrichsthal

VESA



**Beratung und
Terminabsprache:**

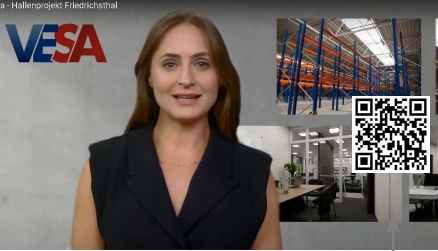
VESA Invest GmbH
Rudolf-Diesel-Straße 11
66919 Weselberg
info@vesa-invest.de
Telefon: +49 633399993-12



Erklärvideo QR Code scannen - oder

Webadresse im Browser einfügen

<https://www.vesa-invest.de/gewerbehalle/>

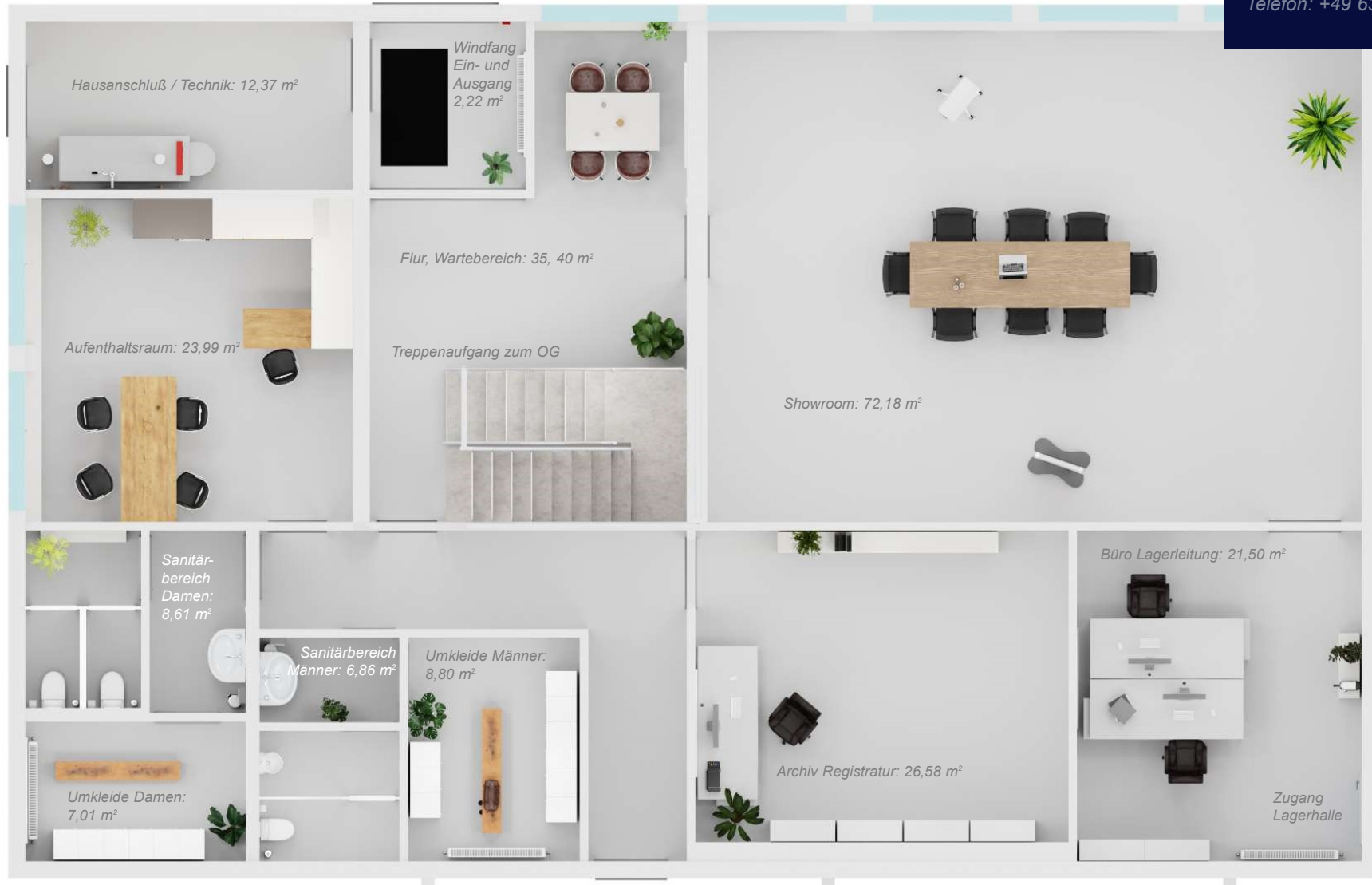


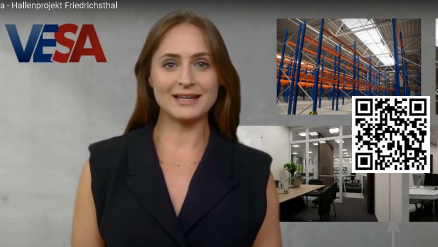
Bürotrakt EG Die Raumaufteilung

Erklärvideo QR Code scannen

**Beratung und
Terminabsprache:**

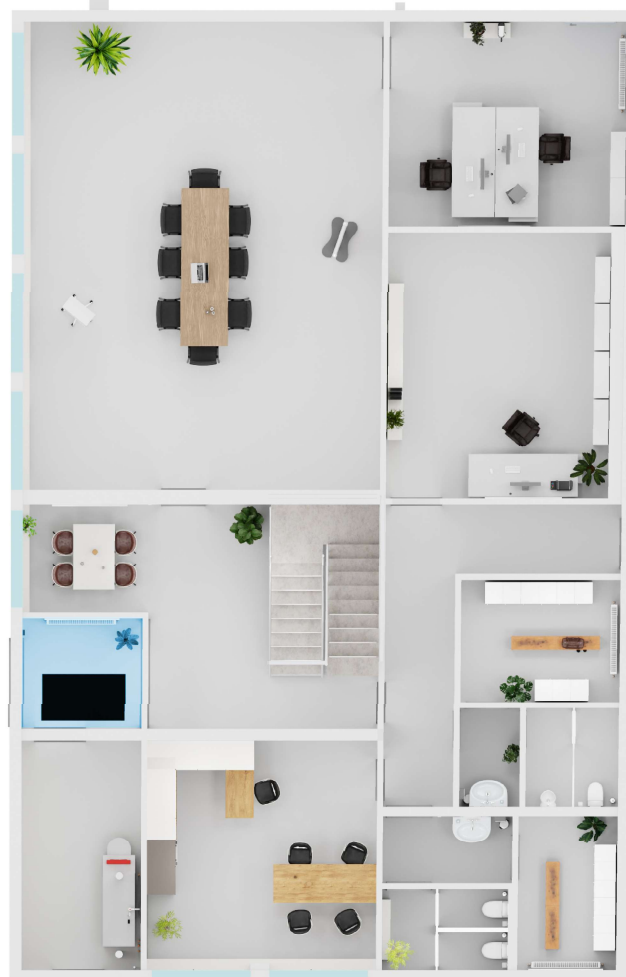
VESA Invest GmbH
Rudolf-Diesel-Straße 11
66919 Weselberg
info@vesa-invest.de
Telefon: +49 633399993-12





Bürotrakt EG Eingangsbereich

Erklärvideo QR Code scannen



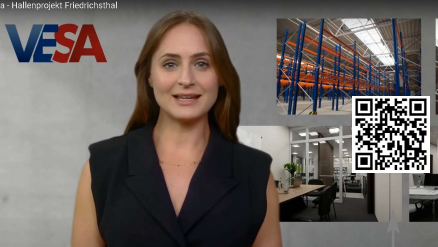
Der Eingangsbereich zum Büro- und Verwaltungstrakt:
Bestehend klar und freundlich...



Windfang/Eingangsbereich

Beratung und Terminabsprache:

VESA Invest GmbH
Rudolf-Diesel-Straße 11
66919 Weselberg
info@vesa-invest.de
Telefon: +49 633399993-12

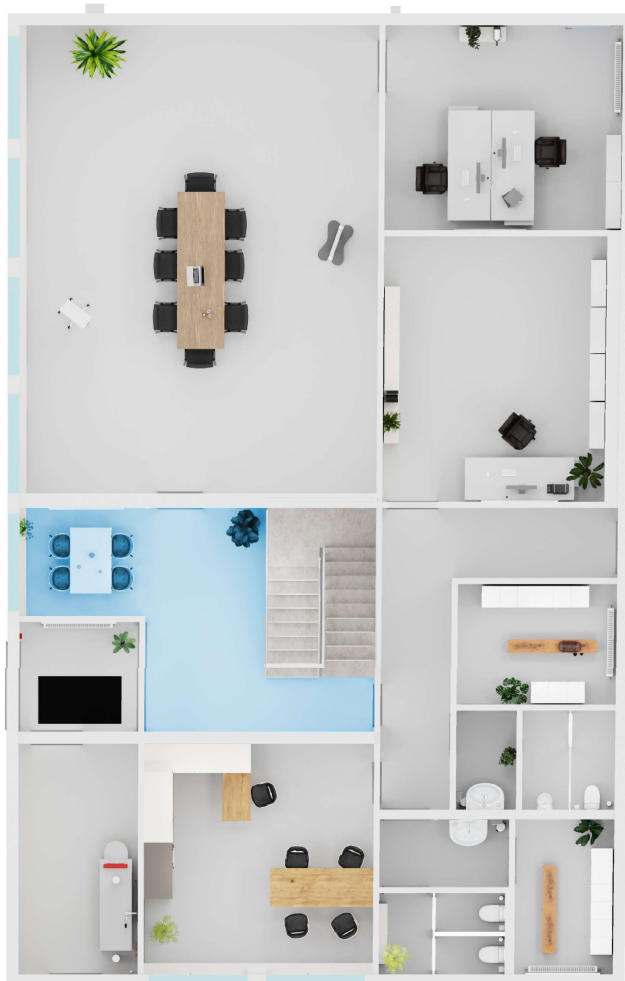


Bürotrakt EG Flur, Treppen und Wartebereich

Erklärvideo QR Code scannen

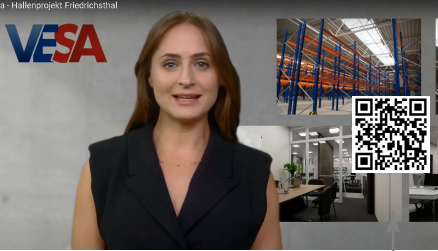
**Beratung und
Terminabsprache:**

VESA Invest GmbH
Rudolf-Diesel-Straße 11
66919 Weselberg
info@vesa-invest.de
Telefon: +49 633399993-12



Flur, Treppen- und Wartebereich

Der Eingangsbereich mit Zugang zum Lager, Büro- und Verwaltungstrakt:
Gleichzeitig können Gäste im Wartebereich verweilen...

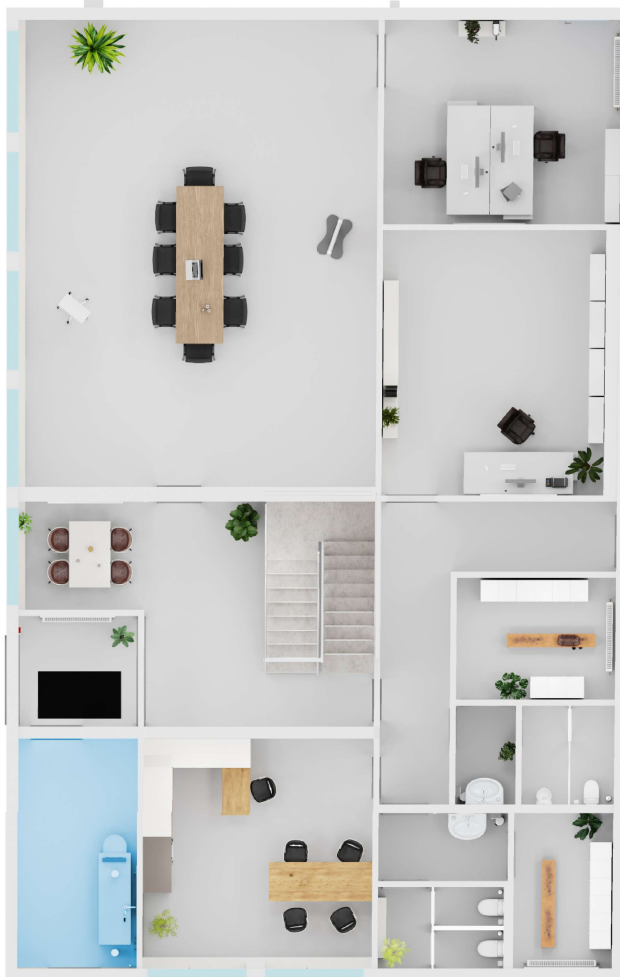


Bürotrakt EG Hausanschluß / Technik

Erklärvideo QR Code scannen

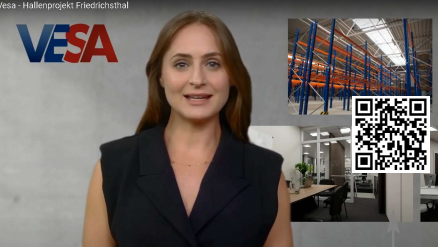
**Beratung und
Terminabsprache:**

VESA Invest GmbH
Rudolf-Diesel-Straße 11
66919 Weselberg
info@vesa-invest.de
Telefon: +49 633399993-12



Hausanschluß / Technikraum

Die ganze Technik in einem Raum übersichtlich untergebracht. Hier die Gas-Zentral Heizung



Bürotrakt EG Umkleide Damen

Erklärvideo QR Code scannen

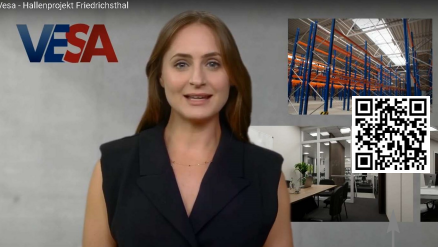
**Beratung und
Terminabsprache:**

VESA Invest GmbH
Rudolf-Diesel-Straße 11
66919 Weselberg
info@vesa-invest.de
Telefon: +49 633399993-12



Umkleide Damen

Die Umkleide für Damen, direkt hinter dem WC untergebracht...

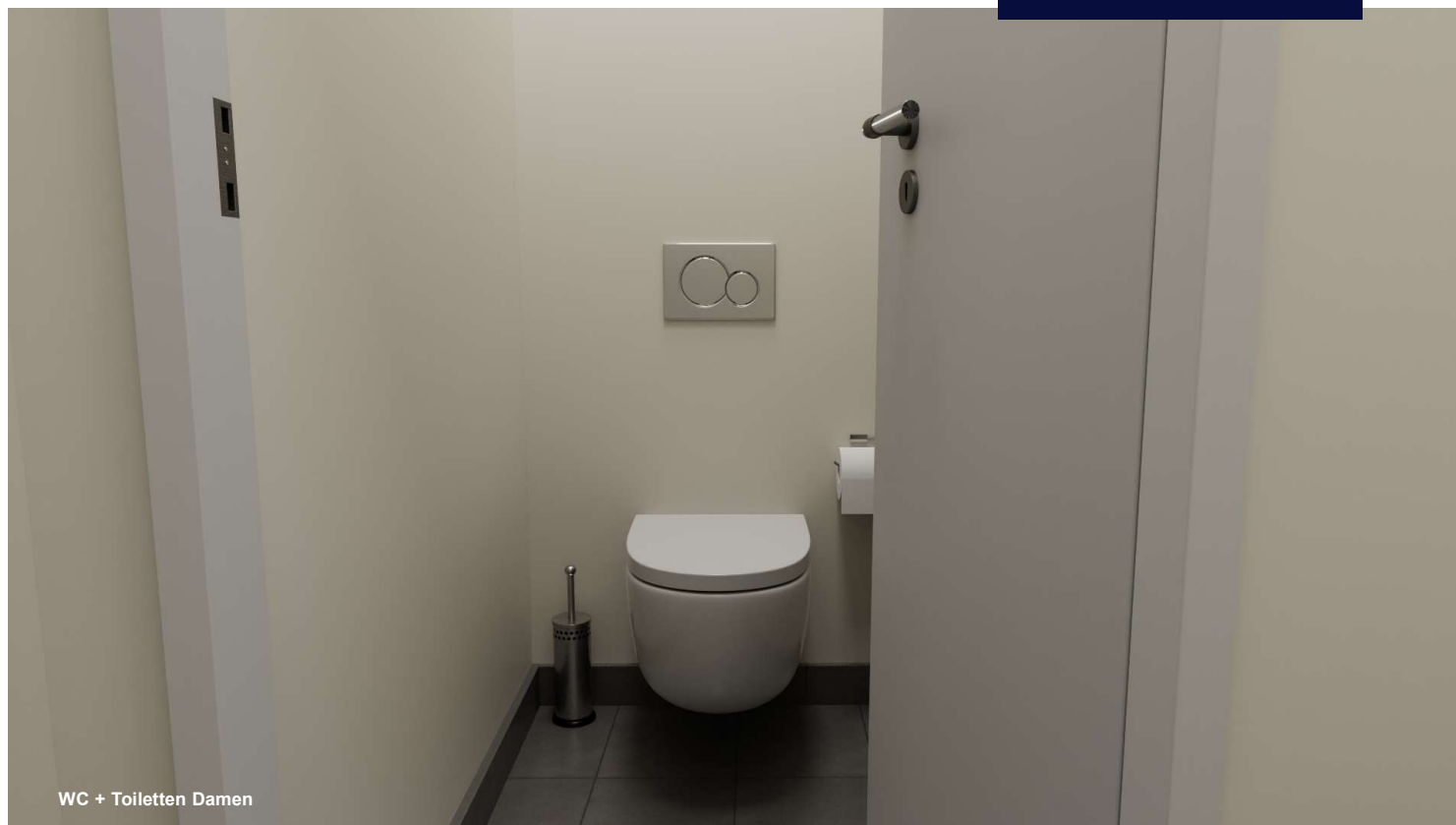
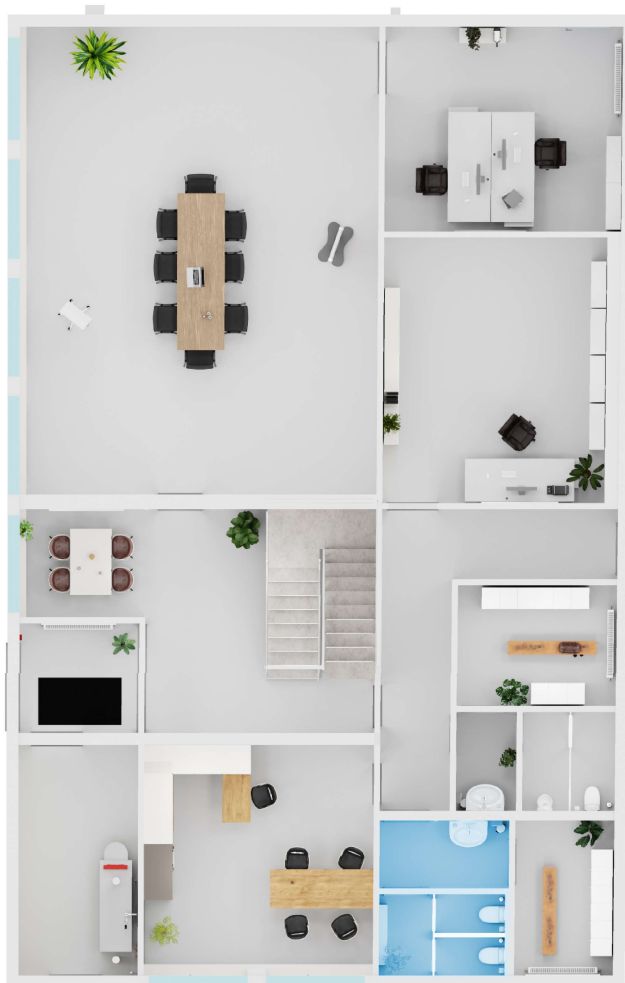


Bürotrakt EG WC + Toiletten Damen

Erklärvideo QR Code scannen

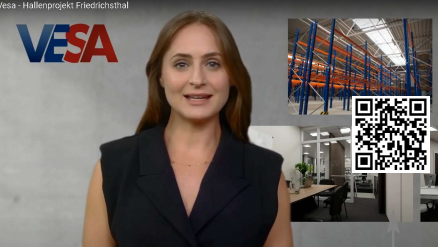
**Beratung und
Terminabsprache:**

VESA Invest GmbH
Rudolf-Diesel-Straße 11
66919 Weselberg
info@vesa-invest.de
Telefon: +49 633399993-12



WC + Toiletten Damen

WC und Toiletten für Damen...

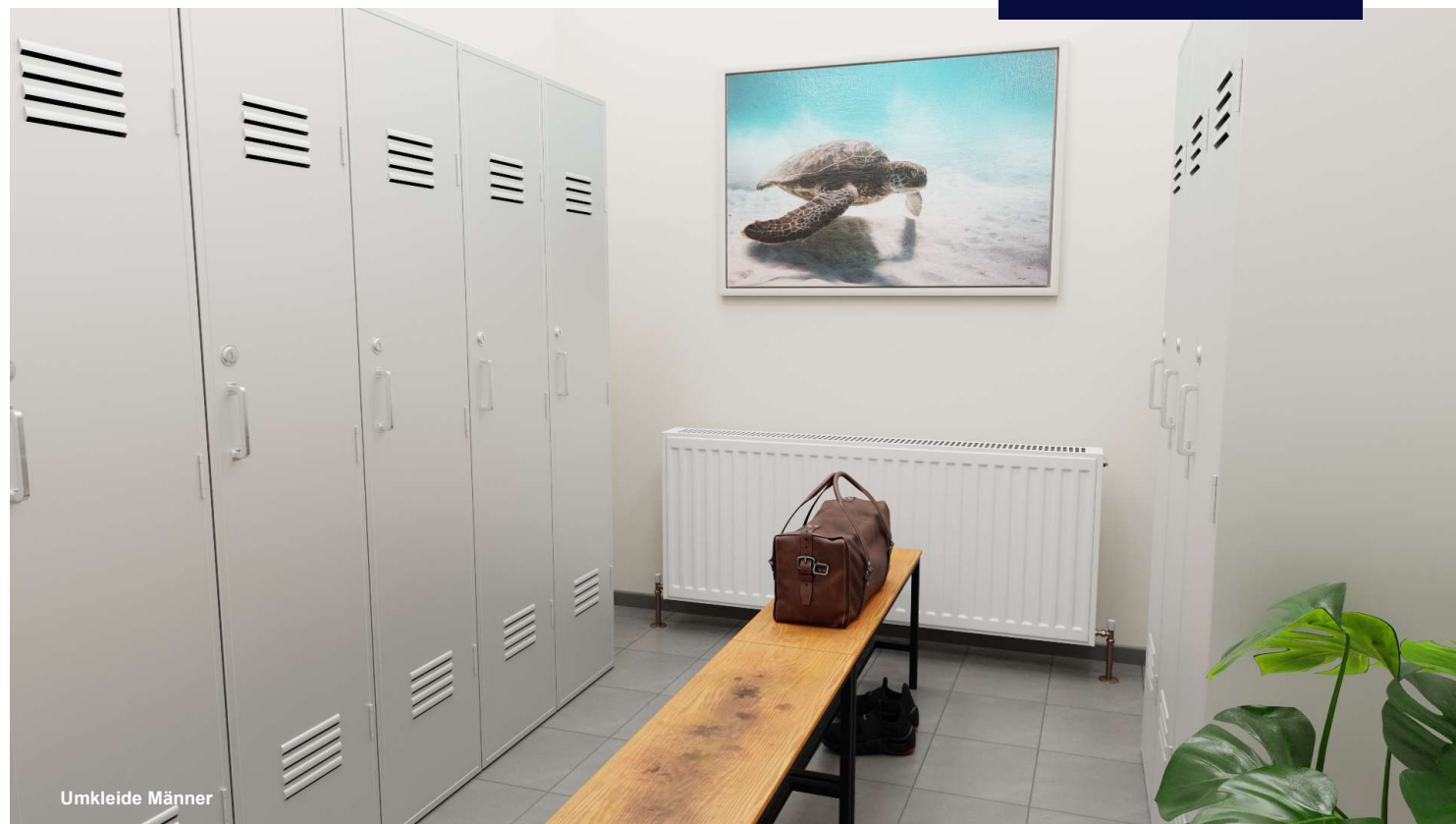
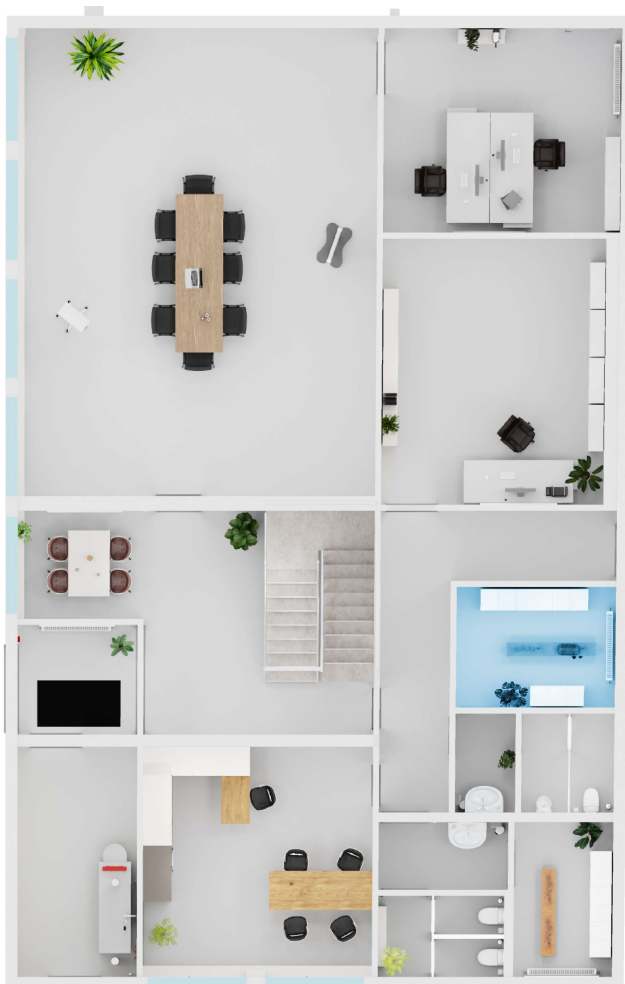


Bürotrakt EG Umkleide Herren

Erklärvideo QR Code scannen

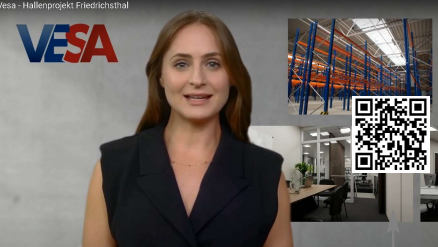
**Beratung und
Terminabsprache:**

VESA Invest GmbH
Rudolf-Diesel-Straße 11
66919 Weselberg
info@vesa-invest.de
Telefon: +49 633399993-12



Umkleide Männer

Umkleide Herren direkt hinter dem WC Bereich integriert...

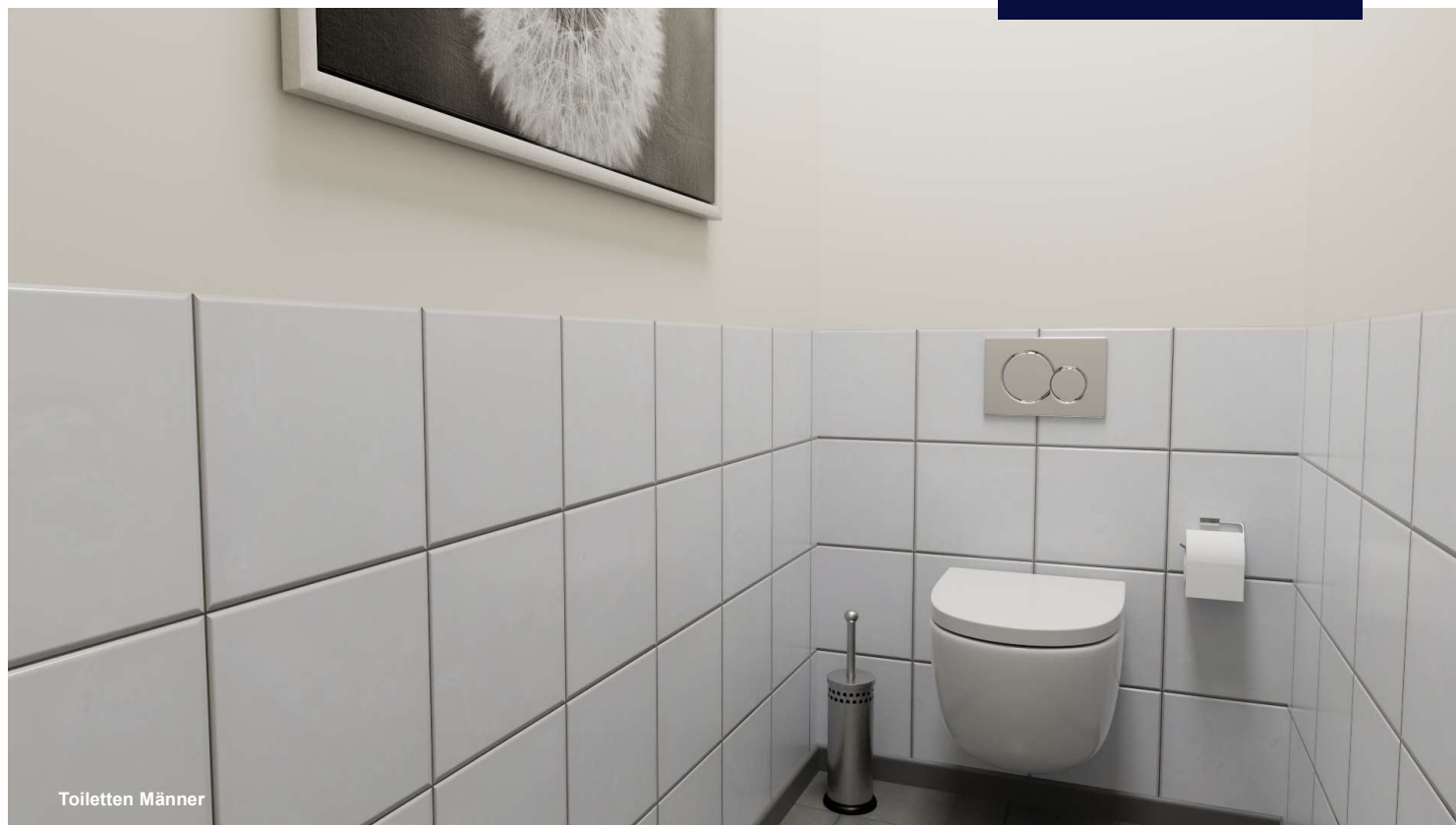
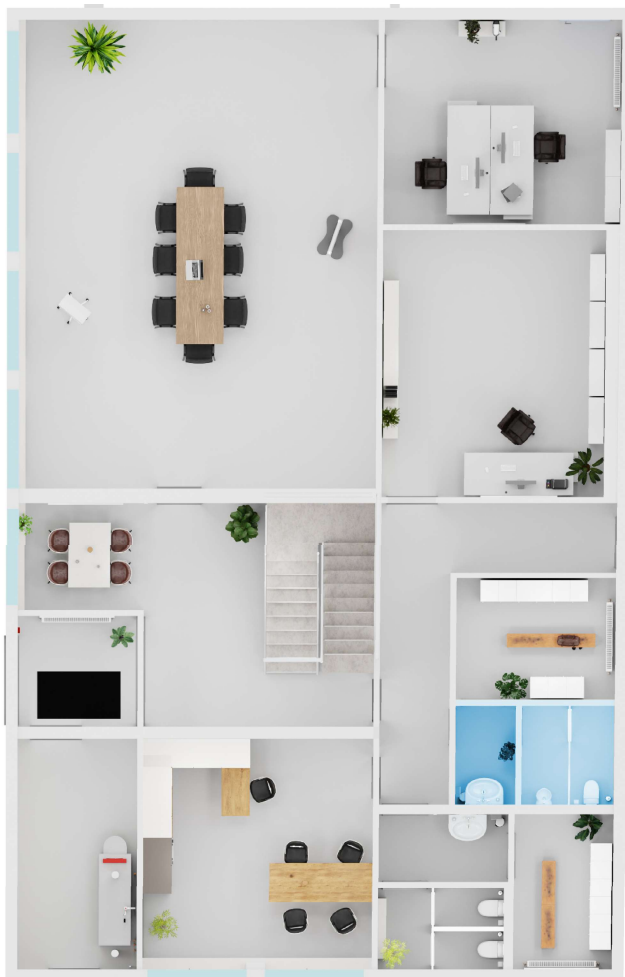


Bürotrakt EG WC+Toiletten Männer

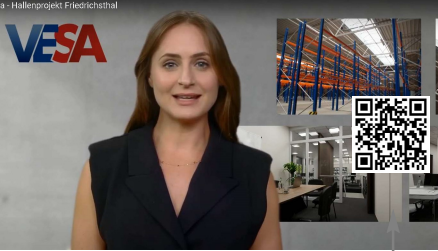
Erklärvideo QR Code scannen

**Beratung und
Terminabsprache:**

VESA Invest GmbH
Rudolf-Diesel-Straße 11
66919 Weselberg
info@vesa-invest.de
Telefon: +49 633399993-12



WC, Toiletten und Urinal, alles, was Männer benötigen...

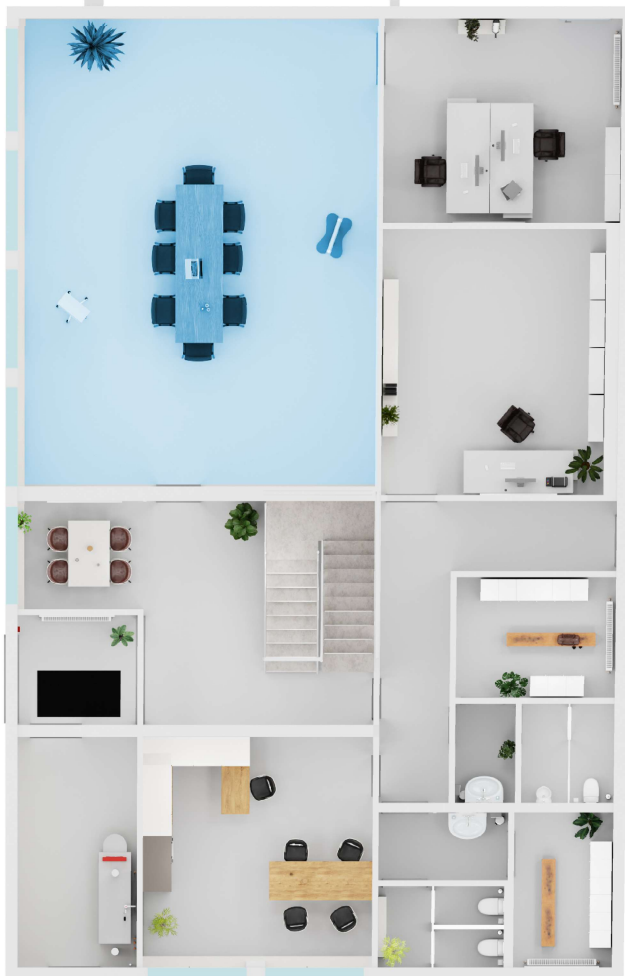


Bürotrakt EG Showroom

Erklärvideo QR Code scannen

**Beratung und
Terminabsprache:**

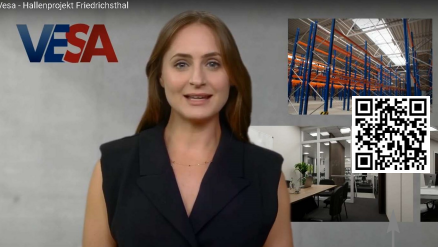
VESA Invest GmbH
Rudolf-Diesel-Straße 11
66919 Weselberg
info@vesa-invest.de
Telefon: +49 633399993-12



Showroom EG / Ausstellungsraum



Ob als Showroom oder Seminar- und Veranstaltungsraum! Der große Showroom kann vielseitig genutzt werden.

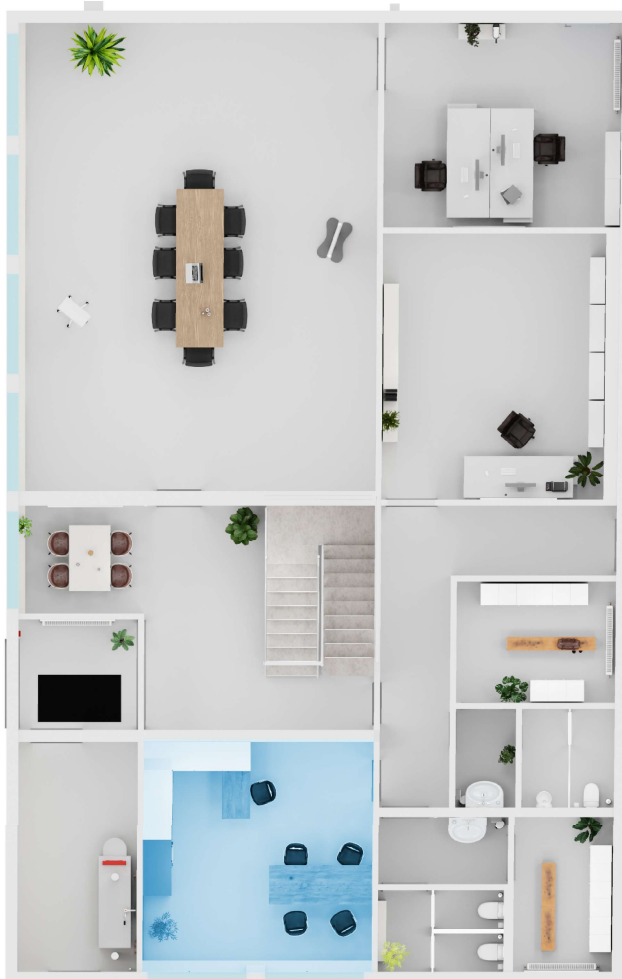


Bürotrakt EG Aufenthaltsraum

Erklärvideo QR Code scannen

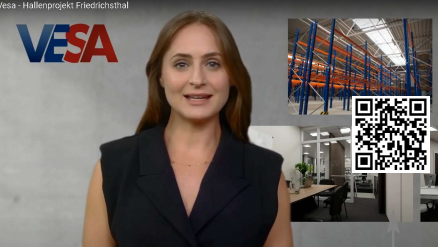
**Beratung und
Terminabsprache:**

VESA Invest GmbH
Rudolf-Diesel-Straße 11
66919 Weselberg
info@vesa-invest.de
Telefon: +49 633399993-12



Aufenthaltsraum

Damit Mitarbeiter angenehme Pausen genießen können bietet der Aufenthaltsraum alles, was es dazu benötigt.

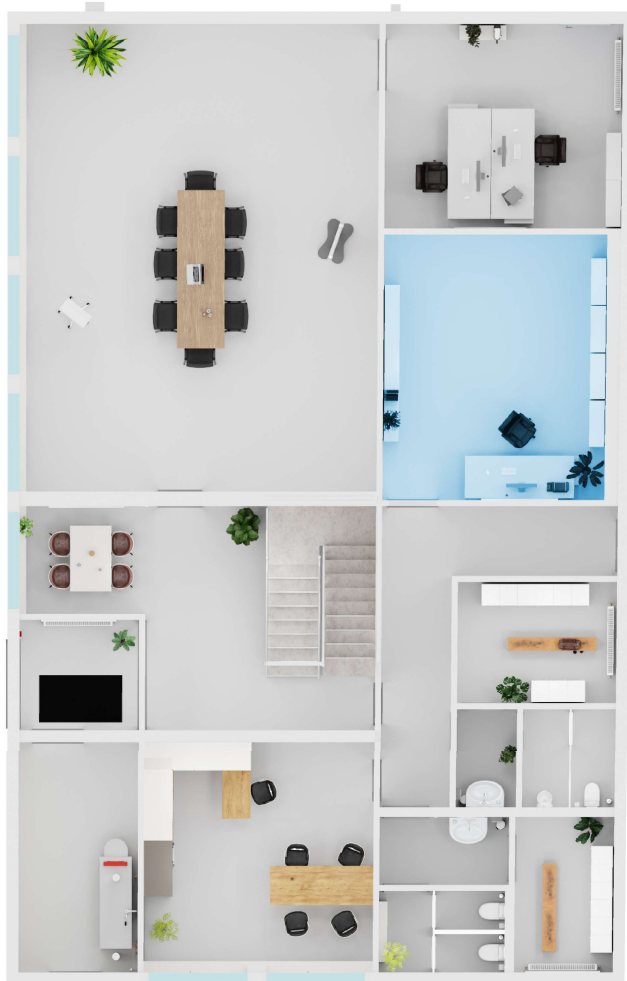


Bürotrakt EG Archiv

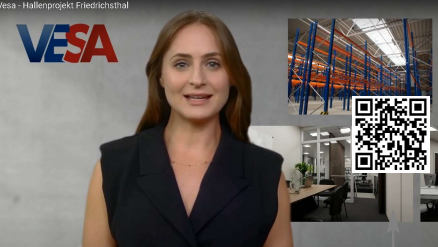
Erklärvideo QR Code scannen

**Beratung und
Terminabsprache:**

VESA Invest GmbH
Rudolf-Diesel-Straße 11
66919 Weselberg
info@vesa-invest.de
Telefon: +49 633399993-12



Der frühere Besitzer nutzte diesen Bereich als Registratur / Archiv. Dieser Raum kann aber noch vielseitiger genutzt werden und bietet viel Platz...

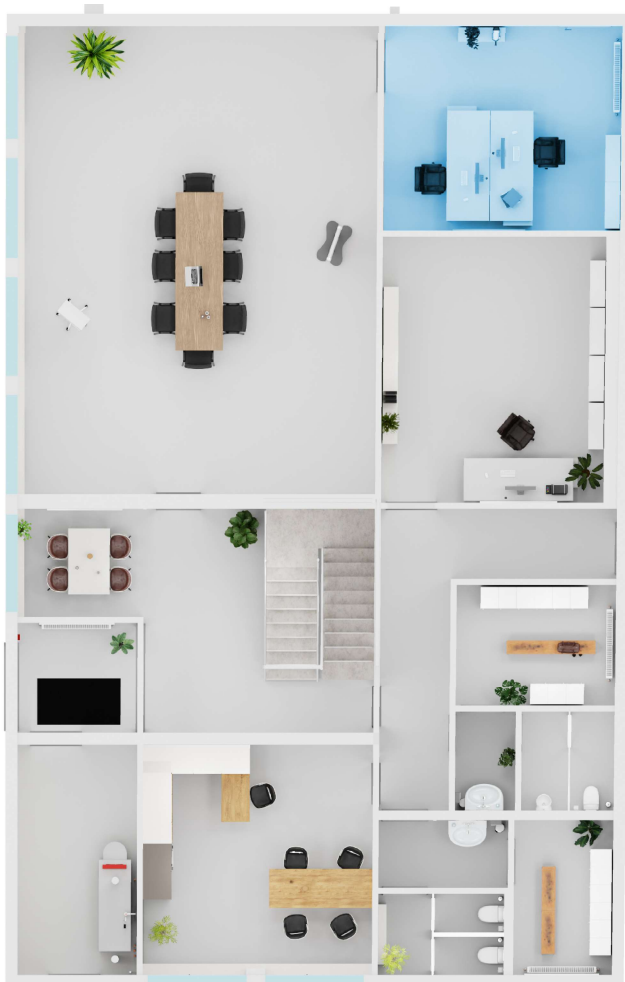


Bürotrakt EG Büro Lagerleitung

Erklärvideo QR Code scannen

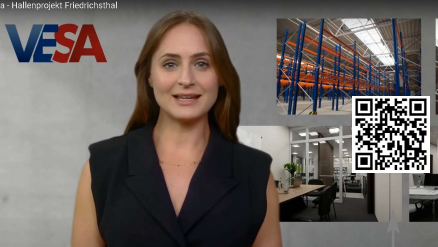
**Beratung und
Terminabsprache:**

VESA Invest GmbH
Rudolf-Diesel-Straße 11
66919 Weselberg
info@vesa-invest.de
Telefon: +49 633399993-12



Büro Lagerleitung

Ob Lager- bzw. Logistik oder Teamleitung - In diesem Gemeinschaftsbüro können auch mehrere Mitarbeiter untergebracht werden. Zudem ist es ein Durchgangsbereich zur Halle und kann so als administrative Schnittstelle zum eigentlichen Logistikbereich angesehen werden.



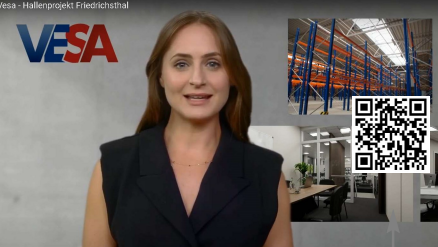
Bürotrakt OG Raumaufteilung

Erklärvideo QR Code scannen

**Beratung und
Terminabsprache:**

VESA Invest GmbH
Rudolf-Diesel-Straße 11
66919 Weselberg
info@vesa-invest.de
Telefon: +49 633399993-12



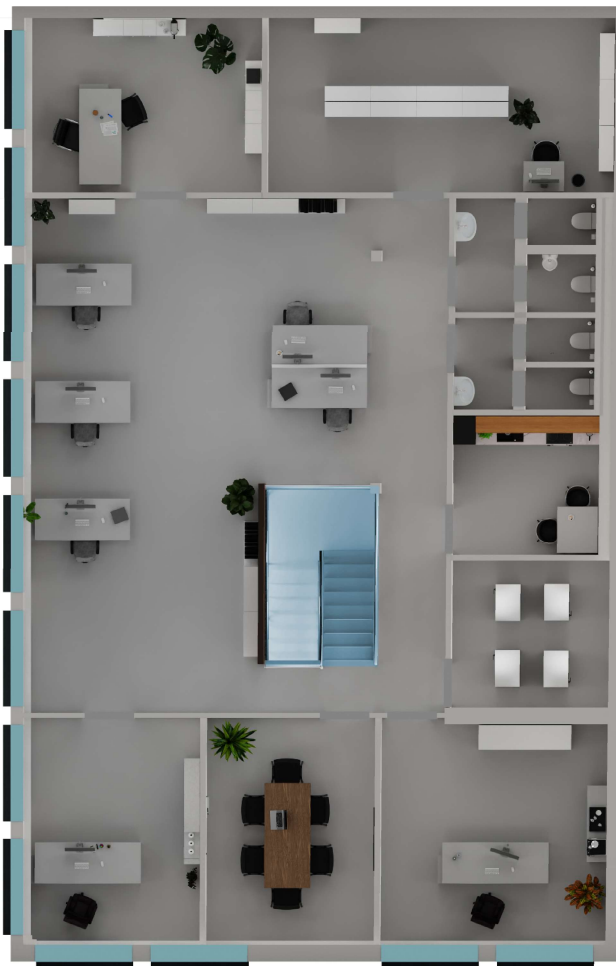


Bürotrakt OG

Erklärvideo QR Code scannen

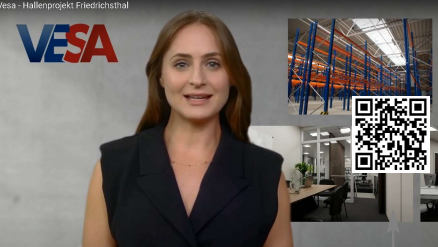
**Beratung und
Terminabsprache:**

VESA Invest GmbH
Rudolf-Diesel-Straße 11
66919 Weselberg
info@vesa-invest.de
Telefon: +49 633399993-12



Treppenaufgang zum OG

Der Eingangsbereich zum Büro- und Verwaltungstrakt:
Eindrucksvoll, offen, hell und freundlich...



Bürotrakt OG Das Großraumbüro

Erklärvideo QR Code scannen

**Beratung und
Terminabsprache:**

VESA Invest GmbH
Rudolf-Diesel-Straße 11
66919 Weselberg
info@vesa-invest.de
Telefon: +49 633399993-12

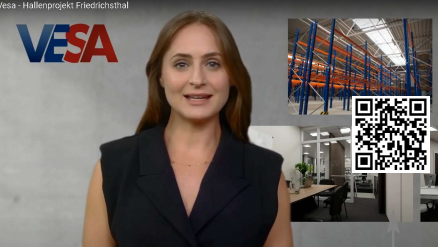


Ein offenes Großraumbüro mit viel Platz...



Großraumbüro im OG



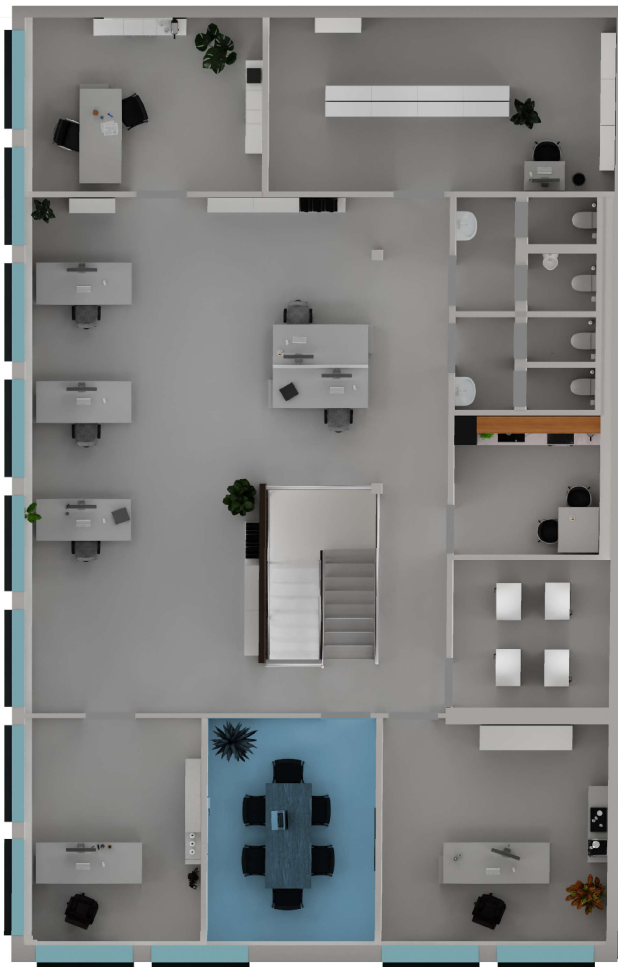


Bürotrakt OG Besprechungsraum OG

Erklärvideo QR Code scannen

**Beratung und
Terminabsprache:**

VESA Invest GmbH
Rudolf-Diesel-Straße 11
66919 Weselberg
info@vesa-invest.de
Telefon: +49 633399993-12



Besprechungsraum OG

Der Eingangsbereich zum Büro- und Verwaltungstrakt:
Bestehend klar und freundlich...



Weitere Informationen und Beratung:
 Info@vesa-invest.de | Telefon: +49 6333 99993-12

Bürotrakt OG Büro Geschäftsführer 1

Erklärvideo QR Code scannen

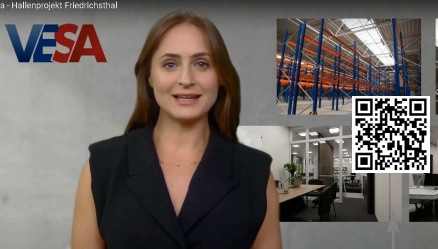
**Beratung und
 Terminabsprache:**

VESA Invest GmbH
 Rudolf-Diesel-Straße 11
 66919 Weselberg
 info@vesa-invest.de
 Telefon: +49 633399993-12



Büro 1 im OG bspw. für Geschäftsleitung

So macht Arbeiten Spaß! Mit viel natürlichem Tageslicht kann man freundlich und beschwingt das Tagesgeschehen angehen...



Bürotrakt OG Büro Geschäftsführer 2

Erklärvideo QR Code scannen

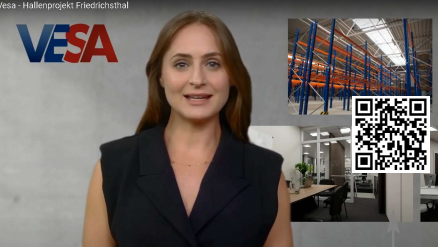
**Beratung und
Terminabsprache:**

VESA Invest GmbH
Rudolf-Diesel-Straße 11
66919 Weselberg
info@vesa-invest.de
Telefon: +49 633399993-12



Büro 2 im OG bspw. für Geschäftsleitung

Auch das zweite Büro besitzt zwei große Aussenfenster und besticht durch wahre Größe.



Bürotrakt OG Büro Einkauf/Teamleitung

Erklärvideo QR Code scannen

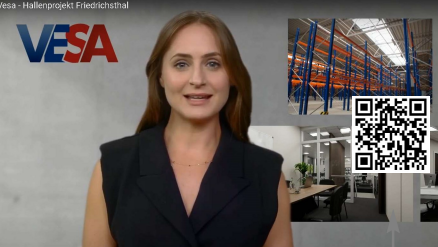
**Beratung und
Terminabsprache:**

VESA Invest GmbH
Rudolf-Diesel-Straße 11
66919 Weselberg
info@vesa-invest.de
Telefon: +49 633399993-12



Büro 3 bspw. für Teamleitung OG

Das dritte Einzel-Büro im OG eignet sich ideal als Teamleitungsbüro...

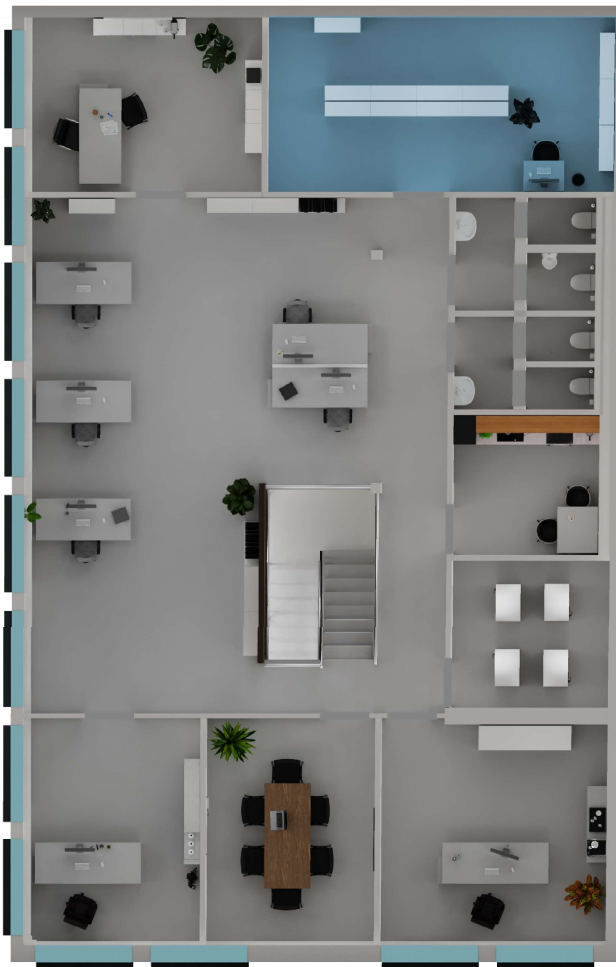


Bürotrakt OG Archiv

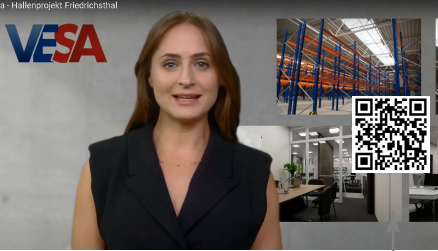
Erklärvideo QR Code scannen

**Beratung und
Terminabsprache:**

VESA Invest GmbH
Rudolf-Diesel-Straße 11
66919 Weselberg
info@vesa-invest.de
Telefon: +49 633399993-12



Registratur, Akten und Daten können in diesem Raum sicher und griffbereit gelagert werden.

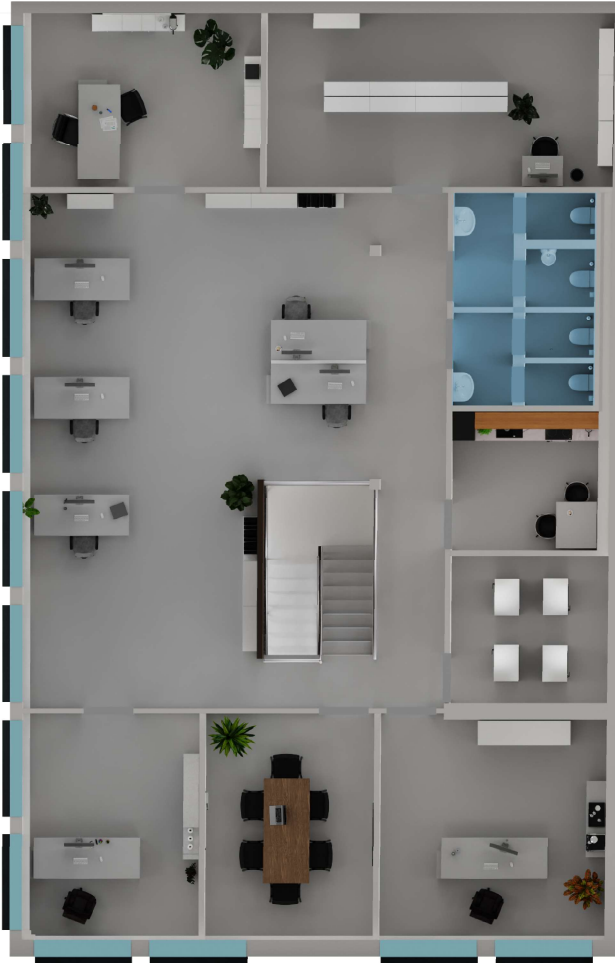


Bürotrakt OG Sanitärbereich

Erklärvideo QR Code scannen

**Beratung und
Terminabsprache:**

VESA Invest GmbH
Rudolf-Diesel-Straße 11
66919 Weselberg
info@vesa-invest.de
Telefon: +49 633399993-12



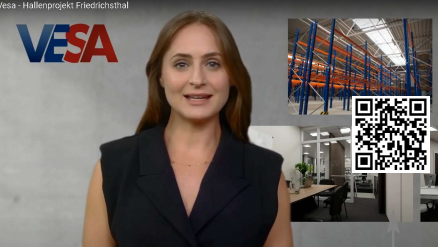
Alles da m/w. Toiletten im OG



Damentoailetten OG



Herrentoailetten OG

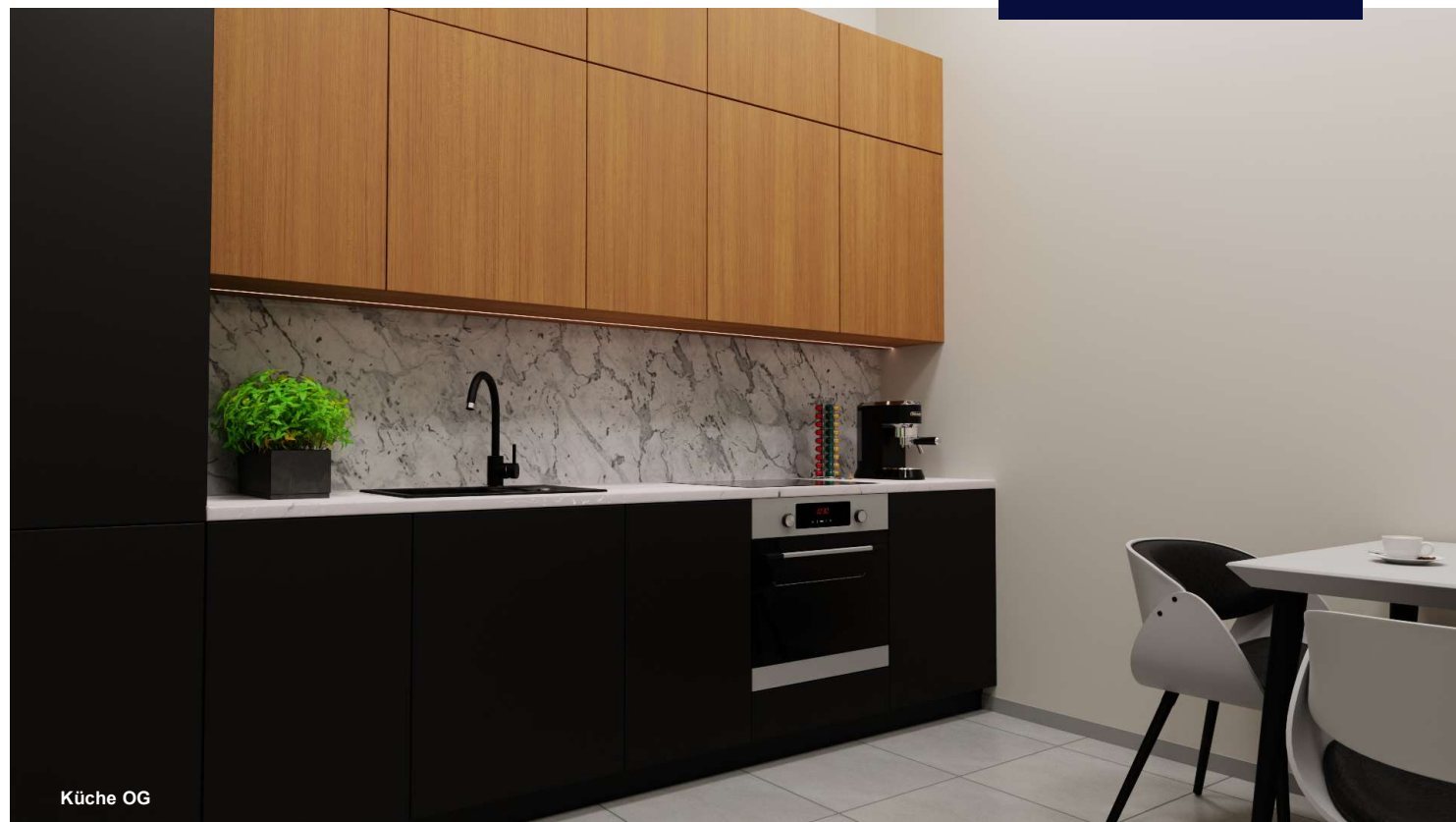
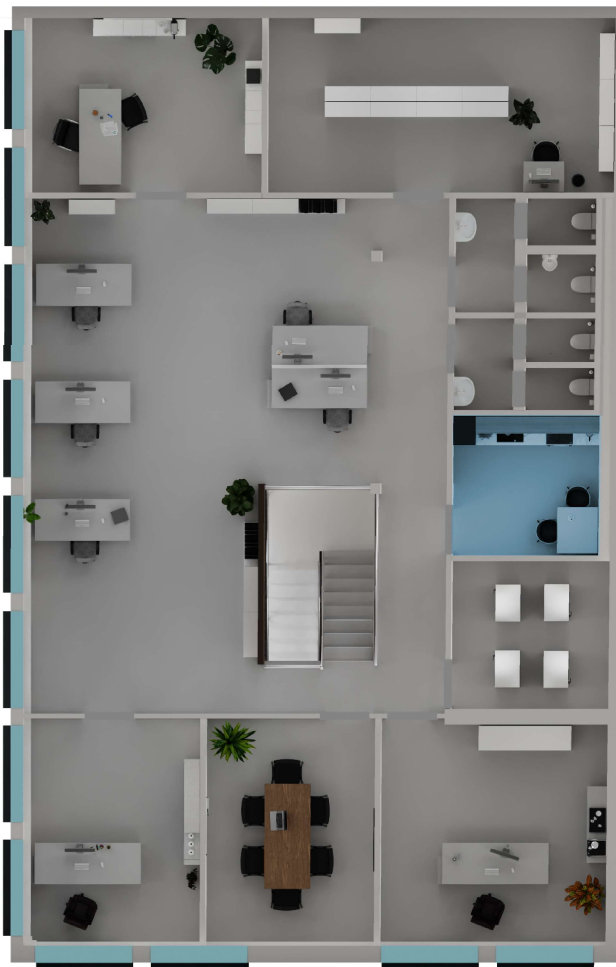


Bürotrakt OG Küchenbereich

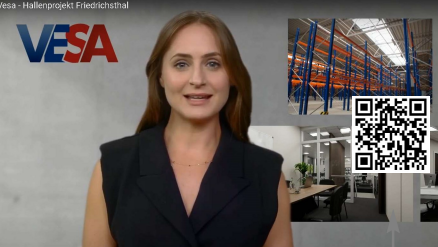
Erklärvideo QR Code scannen

**Beratung und
Terminabsprache:**

VESA Invest GmbH
Rudolf-Diesel-Straße 11
66919 Weselberg
info@vesa-invest.de
Telefon: +49 633399993-12



Damit die Kaffee- oder Teepause entspannt angegangen werden kann...

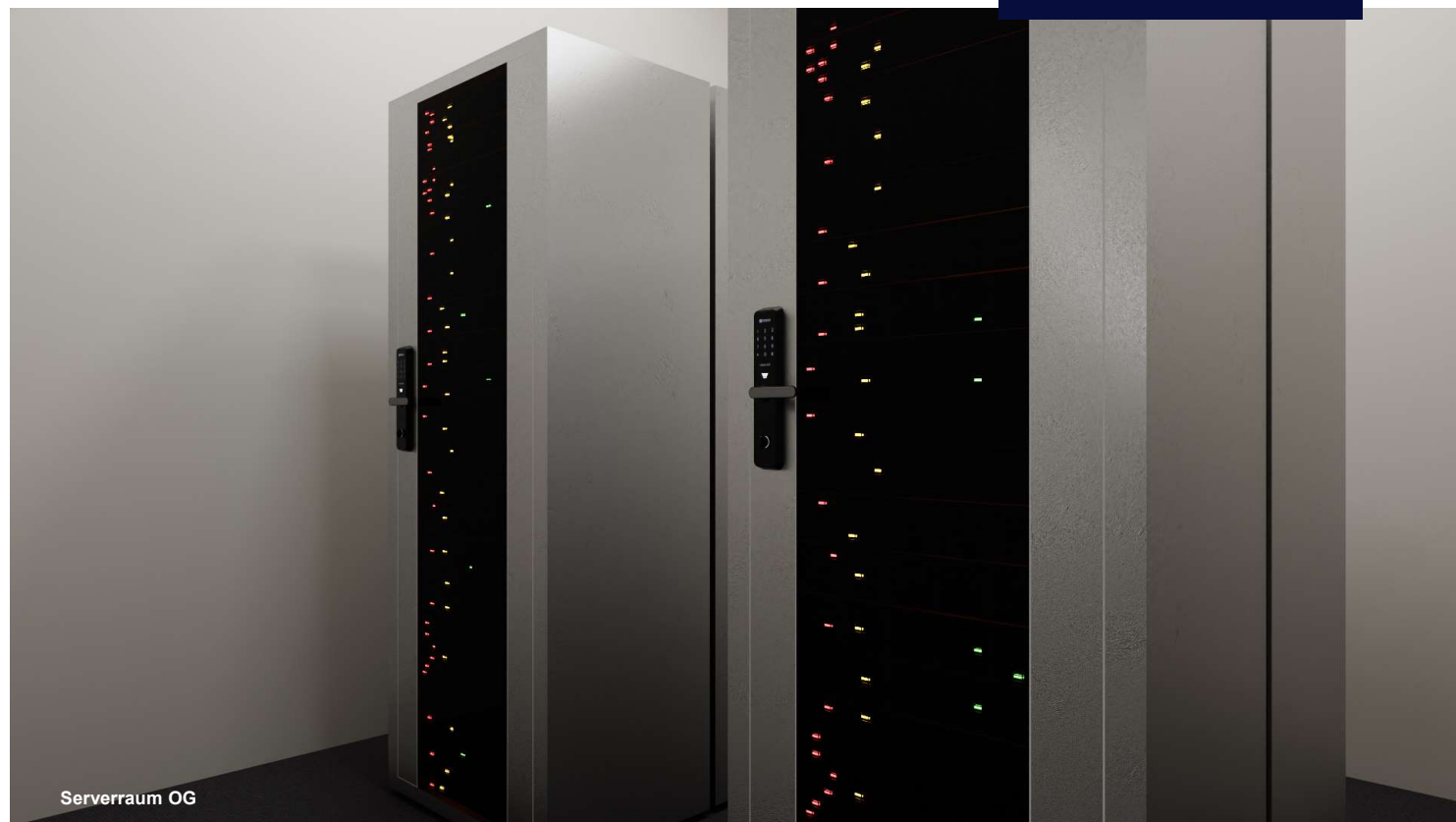
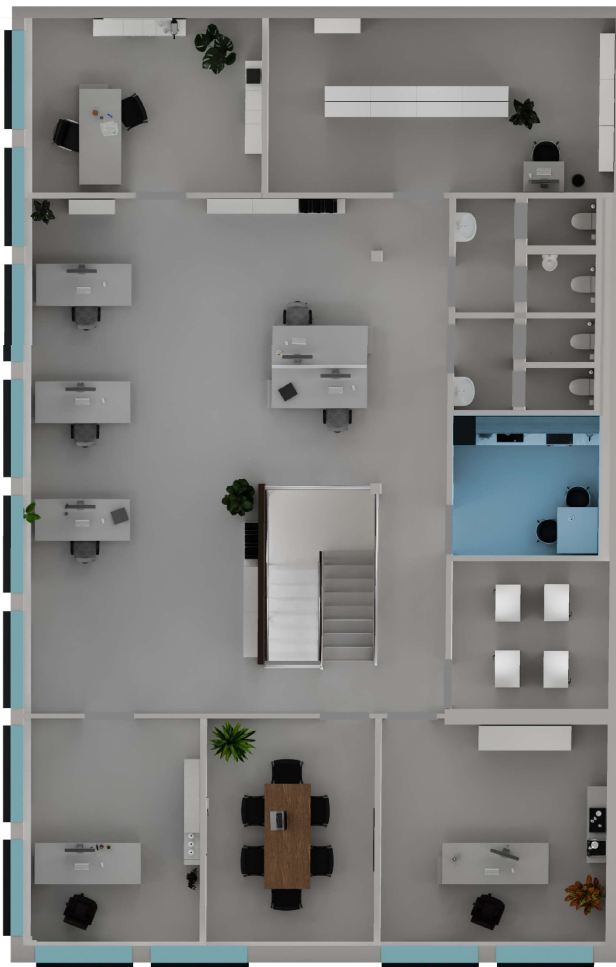


Bürotrakt OG Serverraum

Erklärvideo QR Code scannen

**Beratung und
Terminabsprache:**

VESA Invest GmbH
Rudolf-Diesel-Straße 11
66919 Weselberg
info@vesa-invest.de
Telefon: +49 633399993-12



*Der ideale Platz und Raum wurde durch den Serverraum geschaffen.
Sämtliche Netzwerktechnik kann so zentral perfekt wirken.*

DIE HALLE IM EG

**Beratung und
Terminabsprache:**

VESA Invest GmbH
Rudolf-Diesel-Straße 11
66919 Weselberg
info@vesa-invest.de
Telefon: +49 633399993-12



**Imposante Wirkung und
vielseitige Verwendungs-
möglichkeiten
bietet die Lagerhalle**

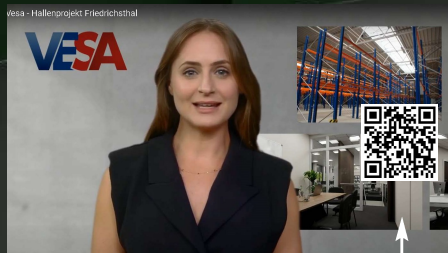
Erklärvideo QR Code scannen

DIE HALLE IM EG

Beratung und
Terminabsprache:

VESA Invest GmbH
Rudolf-Diesel-Straße 11
66919 Weselberg
info@vesa-invest.de
Telefon: +49 633399993-12

integrierte Bodenwaage



Erklärvideo QR Code scannen

2.839 m²

DIE HALLE IM EG

*Beratung und
Terminabsprache:*

VESA Invest GmbH
Rudolf-Diesel-Straße 11
66919 Weselberg
info@vesa-invest.de
Telefon: +49 633399993-12

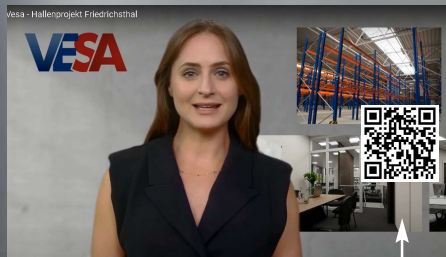
Zugang zum Verwaltungsgebäude

2.839 m²

DIE HALLE IM EG

**Beratung und
Terminabsprache:**

VESA Invest GmbH
Rudolf-Diesel-Straße 11
66919 Weselberg
info@vesa-invest.de
Telefon: +49 633399993-12



Erklärvideo QR Code scannen

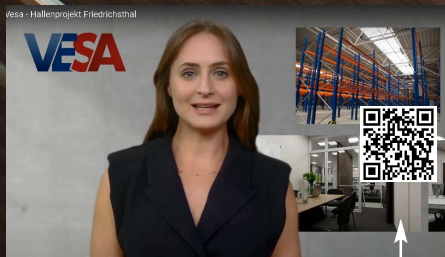
Aktuell ist die Halle mit Hochregalen bestückt, siehe Seite 35 dieses Exposé. Damit Sie sich jedoch ein ungetrübtes Bild bzgl. der Halle verschaffen können haben wir die Halle dreidimensional visualisiert bzw. "leer gefegt..."

DIE HALLE IM EG

**Beratung und
Terminabsprache:**

VESA Invest GmbH
Rudolf-Diesel-Straße 11
66919 Weselberg
info@vesa-invest.de
Telefon: +49 633399993-12

Die eingelassenen Fensterelemente sorgen für perfektes und angenehmes Tageslicht. Zudem können die Fensterlemente maschinell geöffnet werden.



Erklärvideo QR Code scannen

DIE HALLE IM EG

Die Klimatisierung des Büro- und Verwaltungstrakts geschieht über diese beiden Systeme, welche im Lager verbracht sind.

Beratung und Terminabsprache:

VESA Invest GmbH
Rudolf-Diesel-Straße 11
66919 Weselberg
info@vesa-invest.de
Telefon: +49 633399993-12

DIE HALLE IM EG

**Beratung und
Terminabsprache:**

VESA Invest GmbH
Rudolf-Diesel-Straße 11
66919 Weselberg
info@vesa-invest.de
Telefon: +49 633399993-12

*Dieses Bild zeigt die Hochregale, die
derzeit in der Lagerhalle verbaut sind.
Diese können vom Käufer optional
erworben werden.*

DIE HALLE IM EG

Die Halle beeindruckt durch die angenehme und lichtdurchflutete Wirkung.

**Beratung und
Terminabsprache:**

VESA Invest GmbH
Rudolf-Diesel-Straße 11
66919 Weselberg
info@vesa-invest.de
Telefon: +49 633399993-12

DIE HALLE IM EG

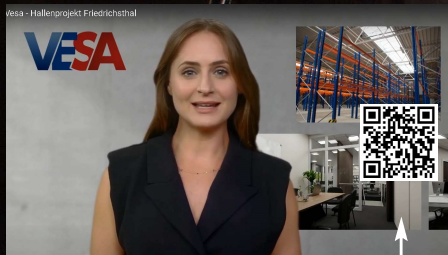
*Beratung und
Terminabsprache:*

*VESA Invest GmbH
Rudolf-Diesel-Straße 11
66919 Weselberg
info@vesa-invest.de
Telefon: +49 633399993-12*

DIE HALLE IM EG

**Beratung und
Terminabsprache:**

VESA Invest GmbH
Rudolf-Diesel-Straße 11
66919 Weselberg
info@vesa-invest.de
Telefon: +49 633399993-12

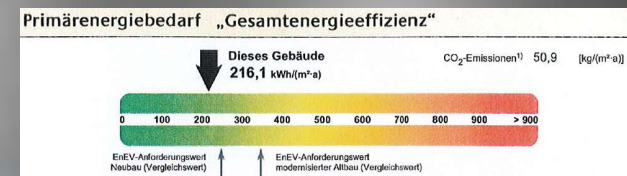


Erklärvideo QR Code scannen

DIE HALLE IM EG

Beratung und
Terminabsprache:

VESA Invest GmbH
Rudolf-Diesel-Straße 11
66919 Weselberg
info@vesa-invest.de
Telefon: +49 633399993-12

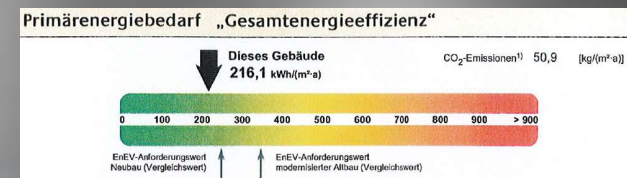


Lt. vorliegendem Energiepass ermittelter
Energiebedarf. Die Verlängerung des
Energiepass ist aktuell beantragt.

DIE HALLE IM EG

Beratung und
Terminabsprache:

VESA Invest GmbH
Rudolf-Diesel-Straße 11
66919 Weselberg
info@vesa-invest.de
Telefon: +49 633399993-12

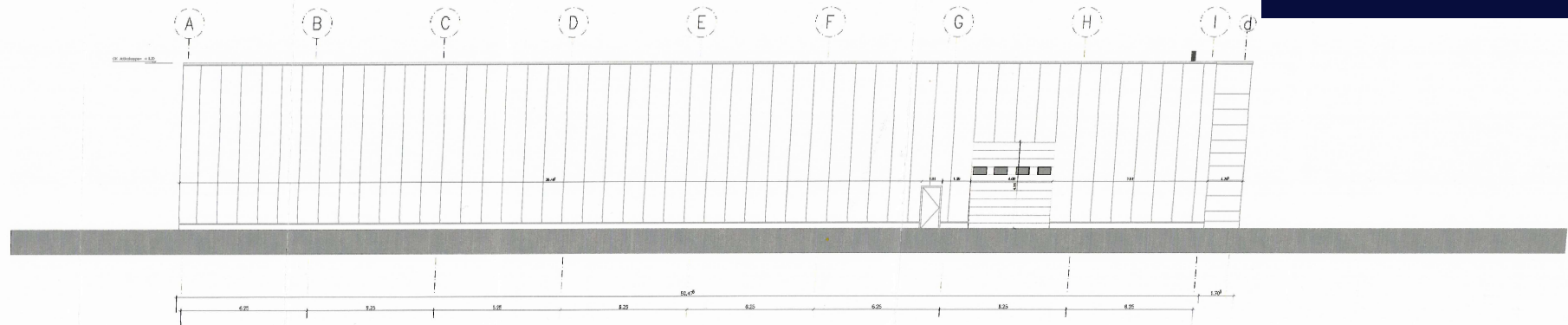


Lt. vorliegendem Energiepass ermittelter
Energiebedarf. Die Verlängerung des
Energiepass ist aktuell beantragt.

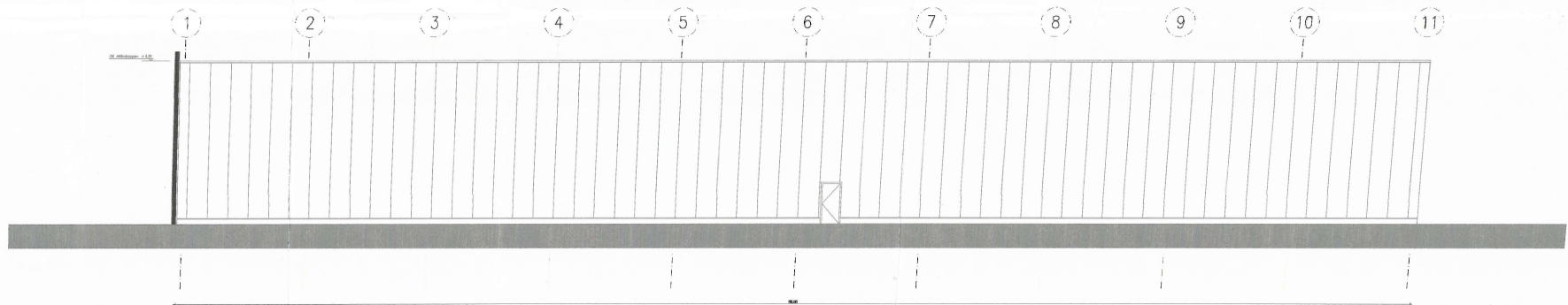
DIE HALLE IM EG Ansichten

Beratung und
Terminabsprache:

VESA Invest GmbH
Rudolf-Diesel-Straße 11
66919 Weselberg
info@vesa-invest.de
Telefon: +49 633399993-12



Ansicht Ost



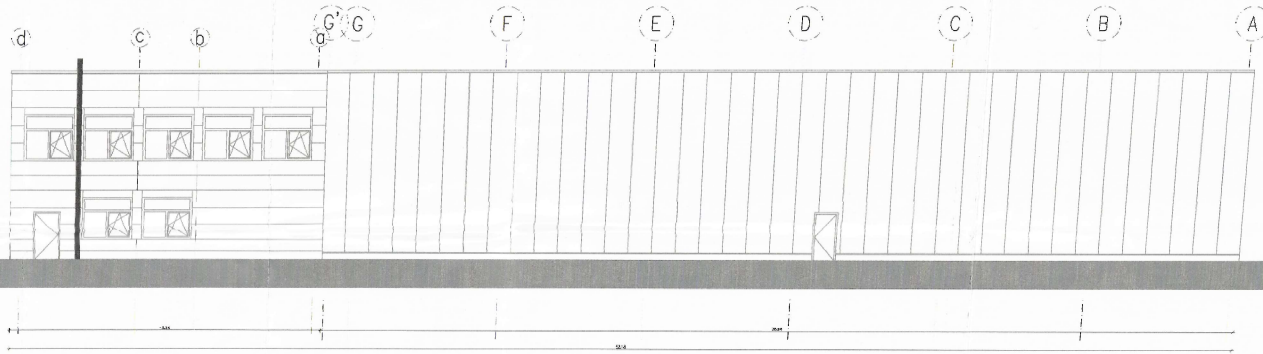
Ansicht Süd



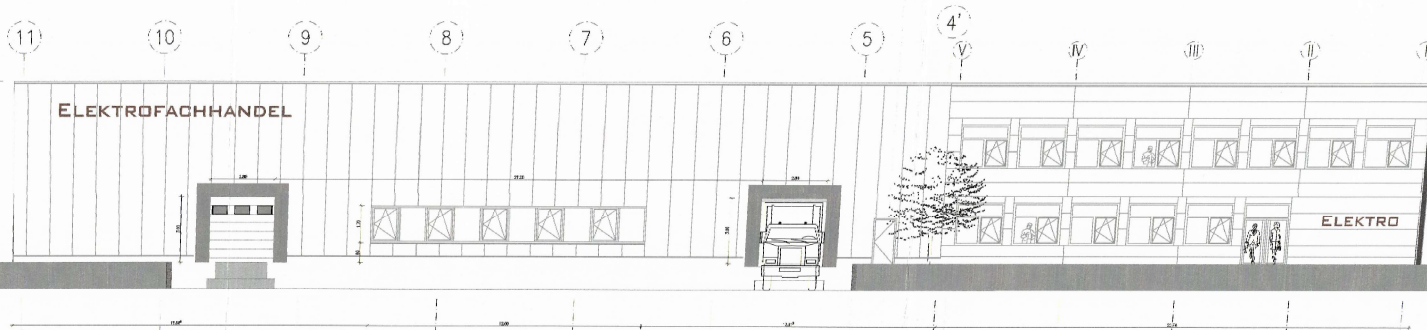
DIE HALLE IM EG Ansichten

Beratung und
Terminabsprache:

VESA Invest GmbH
Rudolf-Diesel-Straße 11
66919 Weselberg
info@vesa-invest.de
Telefon: +49 633399993-12



Ansicht West



Ansicht Nord

Bestätigung der Nachbarn:

Flurstück: Eigentümer:

Entwurfsverfasser:

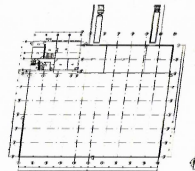
Architektbüro Peter Herz
Dipl. Ing. Peter Herz Architekt AGS

Tel.: 06658 30663
06658 30664

Bauherr:

F.G. Schommer G.
Hochstr. 1

68256 Lammersch
06256 30663



±0,00 = OKFF EG = 356,50 m ü NN

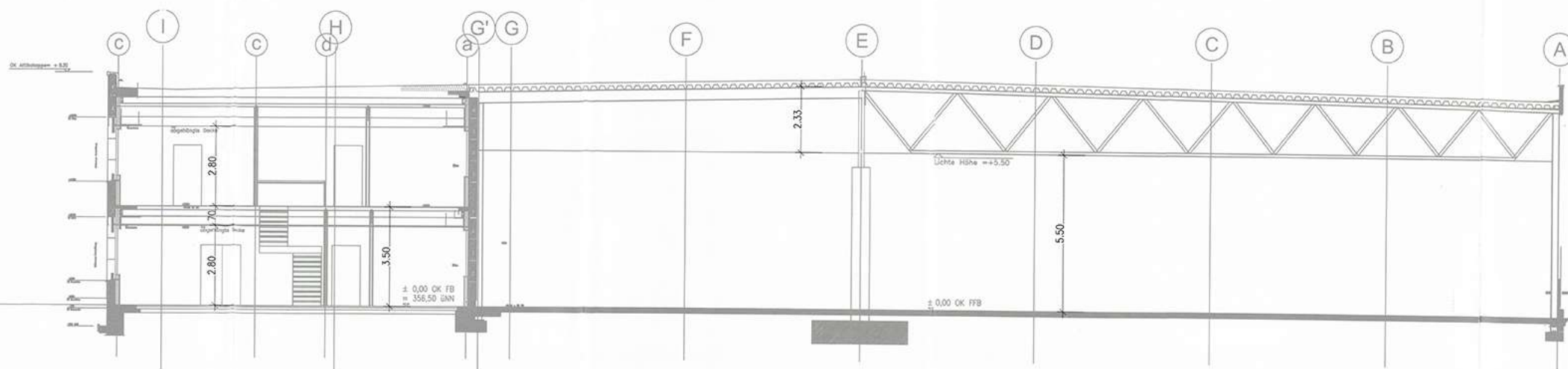
BAUANTRAG

	Datum	№	№
gegr.	14.02.2008	M. Kötter	
maßstab	1:100	0509/0777-01/02	
Projekt	Neubau einer Lager- und Logistikhalle mit Bürogebäude in Friedrichstal/Bildstock		
Planart	Ansichten		
Blatt	4		
Blatt	XX		

DIE HALLE IM EG Schnitt

Beratung und
Terminabsprache:

VESA Invest GmbH
Rudolf-Diesel-Straße 11
66919 Weselberg
info@vesa-invest.de
Telefon: +49 633399993-12



Schnitt

Plan OG

AUSBAULEGENDE

DECKE

- D1 - Decke nicht abgehängt
- D2 - Rasterdecke, Armstrong-Prima Sahara
- D3 - GK-Decke WC's
- D4 - Trapezblech, 9002, grauweiß



BODENBELÄGE

- B1 - Beton, flügelglattiert, Korrosionstreueung, Fugenschicht
- B2 - Linoleum, 121-098 cornfields
- B3 - Fliesen, Ceramica Blu 30/30cm
- B4 - Teppichboden, Nadelvlies, Anker-Terrano 91009-99
- B5 - Estrich + Anstrich

WANDARTEN

- Stahlbeton
- 25cm Porenbeton
- Betonfertigteil
- 12,5cm GK-Trennwand, ohne Feuerschutzklasse
- 12,5cm GK - Trennwand, F-90
- Sandwichwand
- Systemtrennwand

WANDOBERFLÄCHEN

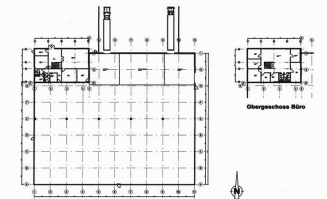
- A - verputzt + gestrichen
- B - Fliesenpiegel, Art. 784131-15/15 RAL 089005, creme
- C - Systemtrennwand
- D - Sandwichwand, Isolwolle, unsichtbar befestigt RAL 9002, grauweiß
- E - Porenbeton
- F - Wandfläche verputzt
- G - Wandfläche tapeziert, Raufaser/Vlies
- H - GK-Wand, gespachtelt und gestrichen

- sämtliche Masse sind auf Übereinstimmung zu prüfen und vor Ort zu kontrollieren
- Durchbrüche und Kernbohrungen sind aus den Plänen der Gebäudetechnik (GT-V) zu entnehmen
- E-Installation, UP (Leerrohre, UP-Dosen u. Schalter) nach Angabe Gebäudetechnik

Statiker: F.G. Schommer GmbH
Hochstr. 1
66265 Lummerschied

Architekt: GOLDBECK Süd GmbH
Goldbeckstr. 7
69493 Hirschberg a. d. Bergstraße

Revision Stand 28.01.09



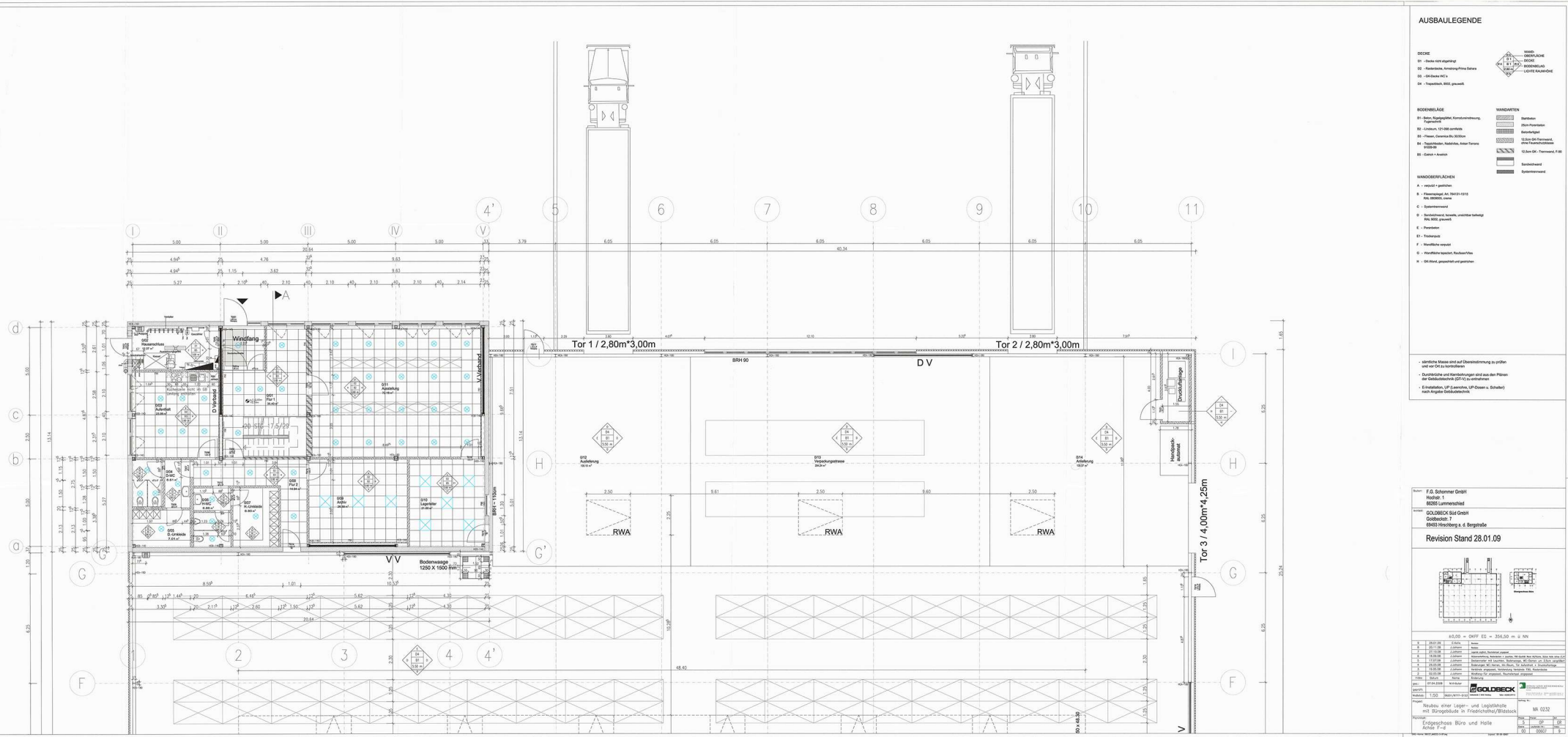
±0,00 = OKFF EG = 356,50 m ü NN

8	29.01.09	C.Kallis	Revision
7	20.11.08	J.Johann	Revision
6	27.10.08	J.Johann	Legende ergänzt, Raumstempel angepasst
5	18.09.08	J.Johann	Deckenroster mit Leuchten, Stützenverankerungen, Systemwand
4	17.07.08	J.Johann	Dauermuster mit Leuchten, Stützenverankerungen ergänzt, zusätzl. Verankerung 071 Betonrahmenwand/Platten verankern
3	19.05.08	J.Johann	Verbleibe angepasst, Verbleibung Verbleibe F90, Rasterdecke, Fenster geändert
2	02.05.08	J.Johann	Raumstempel angepasst
Index	Datum	Name	Änderung
gez.:	08.04.2008	M.Krüter	
geprüft:			
Maßstab:	1:50	08201/8777-5153	
Projekt:	Neubau einer Lager- und Logistikhalle mit Bürogebäude in Friedrichsthal/Bildstoc		MA 0232
Planinhalt:	Obergeschoss Büro		
Blatt:	5	OP	GR
Datum:	01	00608	8

Obergeschoss

Dieses Zeichen ist Eigentum der GOLDBECK Group und darf ohne schriftliche Genehmigung nicht weitergegeben werden. Änderungen vorbehalten. © 2008 GOLDBECK Group.

Plan EG



AUSBAULEGENDE

DECKE		WAND	
D1 - Decke nicht abgedeckt	[Symbol]	W1 - Mauerwerk	[Symbol]
D2 - Holzbohle, Anstrich-Plexiglas	[Symbol]	D100 - Gips	[Symbol]
D3 - Holzbohle 20 x 2	[Symbol]	D101 - Gips	[Symbol]
D4 - Topfschub, 1000 g/m ²	[Symbol]	D102 - Gips	[Symbol]

BODENBELAGE		WANDBELÄGE	
B1 - Beton, Rumpflage, Kantenabstreifung, Topfschub	[Symbol]	W1 - Mauerwerk	[Symbol]
B2 - Linoleum, 100-150 cm Breite	[Symbol]	W2 - Putz, Anstrich	[Symbol]
B3 - Fliesen, Granit, Marmor, Stein	[Symbol]	W3 - Putz, Anstrich, Stein	[Symbol]
B4 - Teppichboden, Stein, Stein, Stein	[Symbol]	W4 - Putz, Anstrich, Stein, Stein	[Symbol]
B5 - Beton + Anstrich	[Symbol]	W5 - Putz, Anstrich, Stein, Stein	[Symbol]

WANDBELÄGE	
A - verputzt + gemauert	[Symbol]
B - Plattenputz im Raster 10/10	[Symbol]
C - Plattenputz, glatt	[Symbol]
D - Plattenputz, glatt, unstrukturiert	[Symbol]
E - Plattenputz	[Symbol]
F - Plattenputz	[Symbol]
G - Plattenputz, unstrukturiert	[Symbol]
H - Plattenputz, unstrukturiert	[Symbol]

- sämtliche Massen und auf Oberkante ab zu prüfen und mit 5% Aufschlag
- Durchdringungen und Durchläufe sind aus dem Plan zu entnehmen
- Einbauelemente (z.B. Fenster, Türe, etc.) sind im Plan zu entnehmen
- alle Angaben sind in mm anzugeben

F. Schommer GmbH
Rüttel- & Betonierarbeiten
GOLDBECK Bau GmbH
Goldbecker 7
88493 Hirschberg a. d. Bergstraße
Revision Stand 28.01.09

Nr.	Datum	Ursache	Gezeichnet	Geprüft	Abgegeben
1	2008.08.20	CA
2	2008.08.20	CA
3	2008.08.20	CA
4	2008.08.20	CA
5	2008.08.20	CA
6	2008.08.20	CA
7	2008.08.20	CA
8	2008.08.20	CA
9	2008.08.20	CA
10	2008.08.20	CA
11	2008.08.20	CA

GOLDBECK
Neu in einer Lager- und Loggiahalle
mit Bürogebäude in Friedstraße/Elststraße
Eingestrichen Büro und Halle
Archiv Fried

MA 0232
1 2 3 4 5 6 7 8 9 10 11
01 02 03 04 05 06 07 08 09 10 11

Anlagen

*(c) Konzept, Design, Fotografie, 3-D
Visualisierungen und Animationen,
Video und Schnitt by:*

<https://egger-communications.de>

VESA

*Beratung und
Terminabsprache:*

*VESA Invest GmbH
Rudolf-Diesel-Straße 11
66919 Weselberg
info@vesa-invest.de
Telefon: +49 633399993-12*