

**ETW 14, 17, 18 und 21**  
1. bzw. 2. OG, Haus 2

4 Zwei-Zimmer-  
Eigentumswohnungen  
inklusive  
Einbauküche\*

Hochwertige Schränke, Spüle, Armaturen, LED-Lampen,  
Natursteinarbeitsplatte und energiesparende Elektrogeräte  
von Siemens enthalten:

Einbauherd/Backofen mit Induktions-Kochfeld,  
Dunstabzugshaube, Kühl- und Gefrierschrank,  
Spülmaschine

**Mitgedacht & Mitgemacht:**  
die eingebaute Maßküche  
von [wieser-kuechen.de](http://wieser-kuechen.de)  
erspart Ihnen ca. 30.000,- €  
und lange Lieferzeiten!



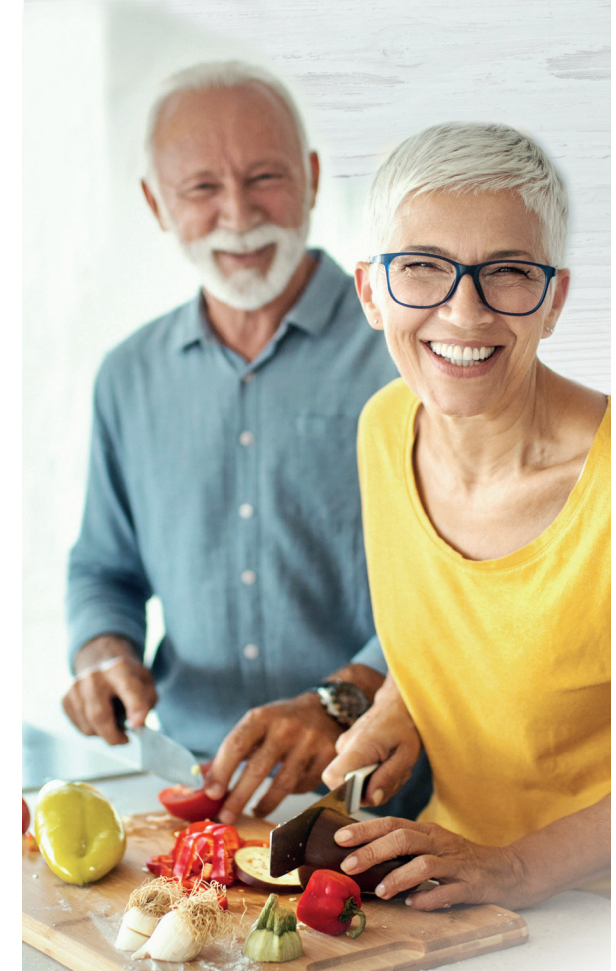
\*Unverbindliche Küchenvisualisierung erstellt von Wieser Vertriebs-GmbH @wieser-kuechen.de. Deko, Töpfe, Kaffeemaschine, Jalousie, usw. sind nicht enthalten. Einbau der Küche inkl. Geräte durch wieser-kuechen.de bereits erfolgt. Keine Änderungen/Auswahl möglich.

**Die Einbauküche inkl. Geräte ist im Wohnform Wohnbau Kaufpreis enthalten!**

wieser | 35 JAHRE  
KÜCHEN | AUS LEIDENSCHAFT  
ZUR PERFEKTION

# Traumküche

zu Ihrer 2-Zimmer-Eigentumswohnung  
in der Kirchenstraße 2 in 82194 Gröbenzell



**W** **WOHNFORM**  
**3** **WOHNBAU**  
**A** **GMBH**