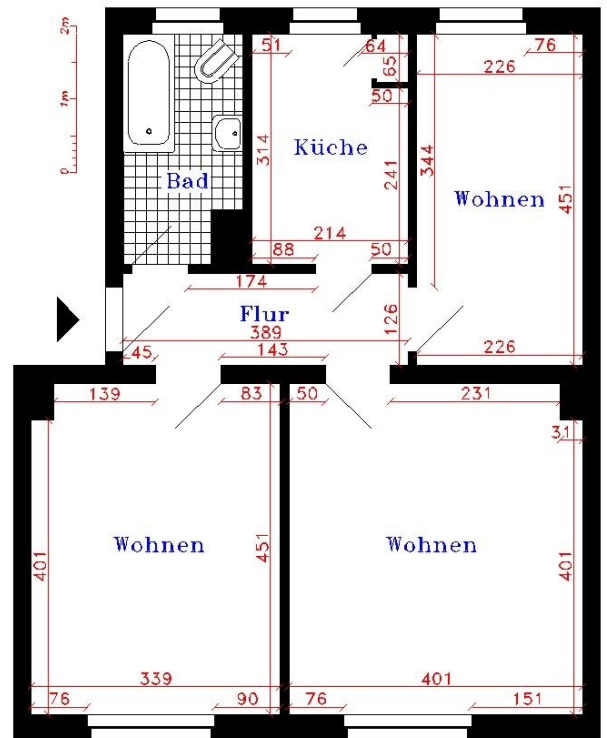


# WOHNUNGSANGEBOT

## 3-Raum-Wohnung im EG

<b>Wohnung:</b>	<b>3-Raum-Wohnung</b> Nr. 4 22-5-1
<b>Wohnfläche:</b>	58 m <sup>2</sup>
<b>Kaltmiete:</b>	400,20 €
<b>Nebenkosten:</b>	203,00 €
<b>Warmmiete:</b>	603,20 €
<b>Lage:</b>	Wohngebiet „Krölpa“, Am Pinsenberg 6, EG links, Bus- und Bahnanbindung, Stellplatz für PKW
<b>Extras und Besonderheiten:</b>	Ruhige, ländliche Lage
<b>Verbrauchshinweis:</b>	75,7 kWh (m <sup>2</sup> a), Zentralheizung, Baujahr 1961
<b>Genossenschaftsanteile:</b>	7 Anteile



[www.wp-poessneck.de](http://www.wp-poessneck.de)