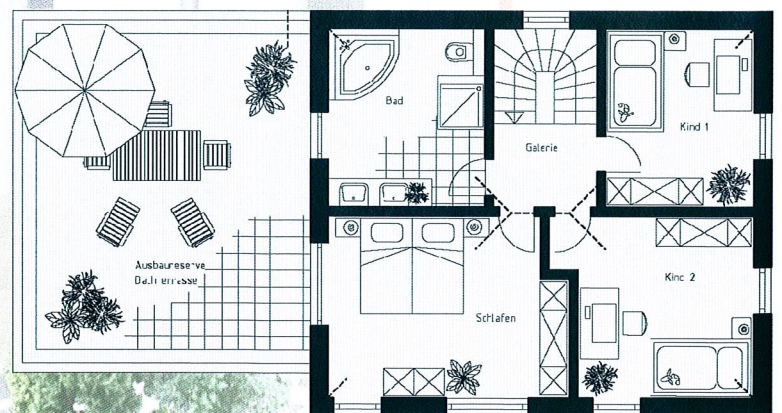
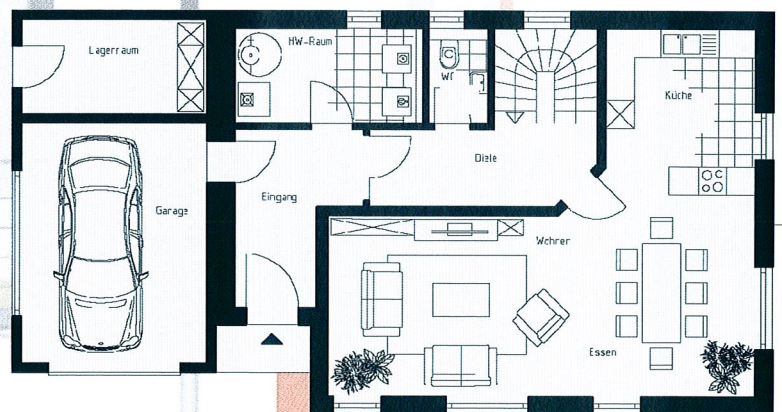


Individuell geplante Stadtvilla



Projekt Stadtvilla mit Garagenanbau und Dachterrasse

Außenmaße	9,73 m X 8,48 m
Dachneigung	25°
Drempel	2 Vollgeschosse
Wohn-Nutzfläche	210,00 m ²
Erdgeschoß	79,89 m ²
Obergeschoß	66,11 m ²
Wohnfläche	146,00



Beraten. Bauen. Begeistern.

Wir planen und bauen Ihr massives Traumhaus...

- Entwicklung und Betreuung Ihres Bauvorhabens
- Massivbau mit modernster Energiespartechnik
- Kurze Bauzeiten - inklusive Qualitätssicherung
- Eine freie und ganz individuelle Bauplanung



...inklusive Bausicherheitspaket

Qualitätssicherung

- Baucontrolling
- Baugrundgutachten
- Blower-Door-Test

Bau-Serviceleistungen

- Bauleitung
- Baugewährung nach BGB
- Unterstützung bei Eigenleistungen



Garantieleistungen

- Festpreisgarantie
- Bauzeitgarantie
- Baugeldabwicklung über Treuhandkonto

Mit uns bauen Sie auf der sicheren Seite — garantiert!

saxXcon Immobilien GmbH, Helenenstraße 18-20, 09212 Limbach-Oberfrohna
Telefon: 03722 - 699 000, Telefax: 03722 - 699 876-6, Email: info@saxxcon.de

www.saxxcon.de