

Stand: 01. April 2024

GUSSEK

BAUBESCHREIBUNG

MATERIAL | AUSSTATTUNG | LEISTUNG







Innovation trifft auf Tradition

Wir freuen uns über Ihr Interesse an einem GUSSEK-Haus. Als renommiertes Familienunternehmen mit über 70 Jahren Erfahrung am Markt, arbeiten wir täglich daran, Bewährtes zu optimieren, Trends zu erkennen und mit höchster Qualität und frischer Architektur Häuser zu bauen, deren Charakter so individuell ist, wie die Menschen, die darin wohnen. Apropos individuell: Auch in puncto Service und Beratung geben wir für unsere Kunden täglich unser Bestes, verstehen ihre ureigenen Bedürfnisse und Wünsche für ihr neues Zuhause und sind vom Tag des Kennenlernens bis zur Schlüsselübergabe an ihrer Seite. Oft auch noch weit darüber hinaus. Mittlerweile haben sich mehr als 20.000 zufriedene Baufamilien für ein GUSSEK-Haus entschieden. Das bedeutet für uns Stolz und Anspruch zugleich.

Transparenz für Ihre Sicherheit

In unserer Material- und Baubeschreibung legen wir Ihnen detailliert und leicht verständlich die exzellente Qualität unserer Bauausführung und der verwendeten Materialien dar. So erhalten Sie bereits vor Vertragsabschluss einen exakten Überblick über die Wertigkeit unserer Häuser und haben zudem die Mög-

lichkeit, den anerkannt hohen GUSSEK-Standard mit den Leistungsbeschreibungen anderer Anbieter zu vergleichen.

Nachhaltig gebaut für Ihre Zukunft

Mit der Mitgliedschaft in führenden Verbänden und Gütegemeinschaften sowie durch regelmäßige freiwillige Qualitätskontrollen durch unabhängige Prüfinstitute stellen wir die Wert- und Nachhaltigkeit unserer Arbeit kontinuierlich unter Beweis.

Den großen Herausforderungen unserer Zeit, wie dem Klimawandel, knappen Ressourcen und der demographischen Entwicklung begegnen wir mit vorausschauender Planung im gesamten Prozessablauf des Hausbaus sowie mit einer Leitidee für nachhaltiges Bauen. So wurde bereits 2015 als eines der ersten Fertighäuser in Deutschland ein GUSSEK-Einfamilienhaus vom Bundesministerium für Umwelt, Naturschutz, Bau und Reaktorschutz (BMUB) mit dem Zertifikat „Nachhaltiges Bauen“ ausgezeichnet.

Nun wünschen wir Ihnen viel Freude beim Lesen unserer Bauleistungsbeschreibung.

INHALT

Vertrauen bildet das Fundament jeder erfolgreichen Partnerschaft. Deshalb ist es uns wichtig, dass Sie Ihr zukünftiges Zuhause bereits gut kennen, bevor Sie den Schlüssel in Händen halten. Unsere Baubeschreibung umfasst detailliert Leistungsumfang und Materialien, definiert Komfortstufen und optionale Ausstattungspakete, die es Ihnen ermöglichen, ein wirklich einzigartiges Haus nach Ihren Wünschen und Vorstellungen zu bauen.

Herzlich willkommen bei GUSSEK HAUS	2-17		
• Nachhaltiges Bauen	6		
• Beste (H)Aussichten	8		
• Was uns ausmacht	10		
• Die GUSSEK-HausManufaktur	12		
• Partner und Markenwelten	14		
• Sie haben die Wahl!	16		
Das Step-by-Step-Konzept			
Die GUSSEK-Komfortstufen	18-19		
1. Service, Planung, Bauantrag, Bauleitung	20-25		
1.1 Bedarfsanalyse und Vorentwurf	21		
1.2 Angebot und Festpreisgarantie	21		
1.3 Planungsgrundlagen	21		
1.4 Statik	21		
1.5 Bauantragsbemusterung	21		
1.6 Haustechnik	21		
1.7 Bauantragsplanung	23		
1.8 Bemusterung	23		
1.9 Werkplanung/Ausführungsplanung	23		
1.10 Bauanlaufgespräch	24		
1.11 Bauleitung	24		
1.12 Montageteam	24		
1.13 Serviceleistungen	24		
1.14 Garantien	25		
2. Konstruktion	26-59		
2.1 Außenwände	27-34		
2.1.1 zweischalige Außenwand verblendet	27		
2.1.2 zweischalige Außenwand verputzt – Putz auf Dämmstein	27		
2.1.3 einschalige Außenwand (Wärmedämmverbundsystem), verputzt	31		
2.1.4 Wände im nicht ausgebauten Dachgeschoss/Spitzboden	31		
2.1.5 Gebäudetrennwände	33		
2.1.6 Drempelwände	33		
2.2 Innenwände	34-37		
2.3 Fußboden	38		
2.3.1 Estrich	38		
2.3.2 Aufbau im Erdgeschoss	38		
2.3.3 Aufbau im ausgebauten Dachgeschoss	38		
2.3.4 Beplankung Spitzboden	38		
2.4 Geschossdecken	39		
2.4.1 Aufbau der Geschossdecken	39		
2.4.2 Aufbau von Decken über ausgebautem Dachgeschoss	39		
2.4.3 Aufbau von Decken bei nicht ausgebautem Dachgeschoss	39		
2.4.4 Geschosshöhen	39		
2.5 Dächer	40-49		
2.5.1 Dacheindeckung	45		
2.5.2 Dachkonstruktion – geneigtes Dach	45		
2.5.3 Aufbau der Dachschrägen bei ausgebautem Dachgeschoss	47		
2.5.4 Dachüberstände	47		
2.5.5 Flachdach	48		
2.5.6 Dachrinnen	48		
2.5.7 Balkongeländer	48		
2.6 Fenster	50-55		
2.6.1 Rahmen und Flügel	52		
2.6.2 Beschlag	52		
2.6.3 Oberflächenbehandlung	52		
2.6.4 Verglasung	52		



2.6.5	Brüstungsverglasung	52			
2.6.6	Rollläden	53			
2.6.7	Fensterbänke	55			
2.6.8	Dachflächenfenster	55			
2.7	Haustür	56-59			
3.	Innenausbau	60-75			
3.1	Zimmertüren	61			
3.2	Treppen	62-65			
3.3	Fußböden und Wandfliesen	65-67			
3.3.1	Wand- und Bodenfliesen in Bad und WC	65			
3.3.2	Bodenfliesen in Funktionsräumen	65			
3.3.3	Laminat oder Vinyl in Küche, Diele, Wohn- und Schlafräumen	65			
3.4	Sanitär	68-71			
3.4.1	Leitungen	68			
3.4.2	Außenwasserhahn	68			
3.4.3	Badezimmer	69			
3.4.4	Duschbad	69			
3.4.5	Gäste-WC	69			
3.4.6	Küche	69			
3.4.7	Hauswirtschaftsraum	69			
3.5	Heizung	72-73			
3.6	Elektro	74-75			
3.6.1	Telekommunikationsanschlüsse	74			
3.6.2	Diele/Garderobe	74			
3.6.3	Küche	74			
3.6.4	Hauswirtschafts-, Technik- und/oder Heizungsraum	75			
3.6.5	Wohn-/Esszimmer	75			
3.6.6	Bad/Dusche	75			
3.6.7	WC	75			
3.6.8	Flur/Galerie/Windfang	75			
3.6.9	Schlafräume sowie Arbeits- und Gästezimmer	75			
3.6.10	Ankleide/Abstellraum	75			
3.6.11	Dachboden	75			
	Giebel, Gauben, Dacheinschnitte	76-77			
	Wintergärten, Loggien, Balkone	78-79			
4.	Zusatzpaket für das GUSSEK-Zweifamilienhaus	80-81			
4.1	Zusätzliche Maßnahmen bei Zweifamilienhäusern über zwei Geschosse	81			
4.1.1	Treppenhauswände	81			
4.1.2	Wohnungstrennwände	81			
4.1.3	Schallschutzmaßnahmen zwischen den ausgebauten Geschossen	81			
4.2	Elektroinstallation	81			
4.3	Heizung	81			
4.4	Warm- und Kaltwasser	81			
5.	Ausbaufähiges Dachgeschoss	82-83			
5.1	Grundsätzliche Vorkehrungen	83			
5.2	Heizungs- und Sanitär- installation	83			
5.3	Elektroinstallation	83			
6.	Sonstiges	84-85			
6.1	Lieferumfang	85			
6.2	Sonderausführungen	85			
6.3	Änderungen	85			
6.4	Ausbauleistungen	85			
6.5	Gebäudeenergiegesetz (GEG)	85			
6.6	Rücktrittsrecht	85			
7.	Auswahl Lieferumfang/ Ausstattung	86-87			

NACHHALTIGES BAUEN



Der Bau der eigenen vier Wände ist für jeden Bauherren ein gewichtiger und die Zukunft beeinflussender Schritt. Die vermeintlich größte Investition in seinem Leben will einerseits gut überlegt und abgesichert sein, andererseits erwartet er ein innovatives und hochqualitatives Produkt, das seinen Preis wert ist. Bei GUSSEK HAUS weiß man um diese Erwartungen und um die entsprechende Verantwortung, begegnet ihr mit Respekt und wird ihr mit Engagement, Sorgfalt und Zuverlässigkeit gerecht.

Was aber macht ein GUSSEK-Haus aus? Auf der einen Seite sind es unsere Mitarbeiter. Die meisten von ihnen sind Hausbauprofis mit langer Praxiserfahrung. Sie verstehen ihren Beruf als Berufung und investieren ihre Talente und Kompetenzen tagtäglich mit dem Ziel, ein hundertprozentiges Ergebnis abzuliefern. Auf der anderen Seite ist es unsere Produktionsweise: Wir verwenden ausschließlich erstklassige, langlebige Materialien und produzieren umweltbewusst und nachhaltig. Der Produktionsprozess und die Montage unserer Häuser werden kontinuierlich überwacht. Alle Materialien und Werkstoffe erfüllen die gesetzlichen Vorgaben für den Hausbau.

Als ordentliches Mitglied des Bundesverbands Deutscher Fertighausbau (BDF) haben wir uns zu höchsten technischen Standards und Anforderungen an die Energieeffizienz verpflichtet.



Als Mitglied der Qualitätsgemeinschaft Deutscher Fertigbau verpflichten wir uns zur Einhaltung verbindlicher Qualitätskriterien in Bezug auf die verwendeten Hölzer, Bau- und Dämmstoffe.

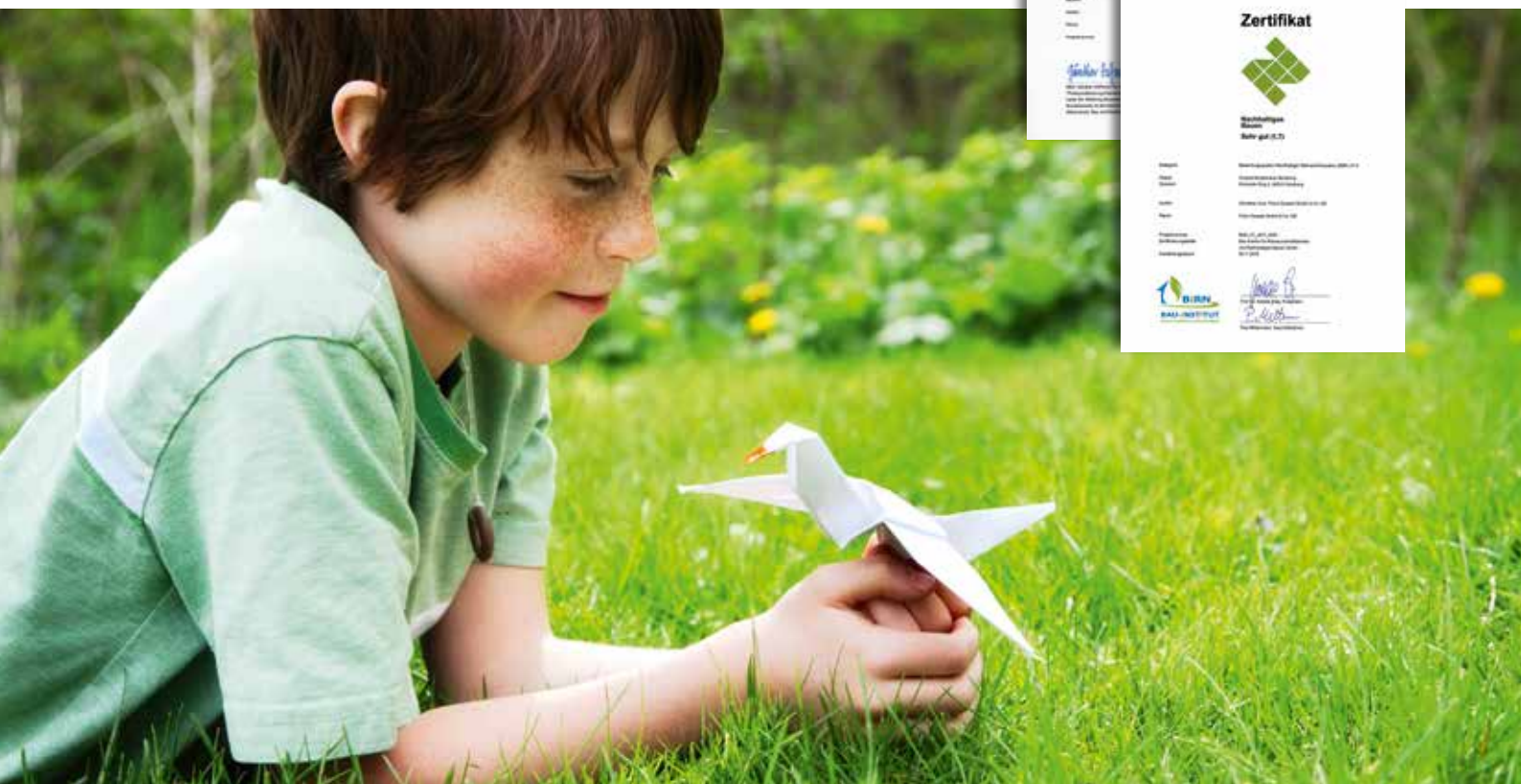
Die Produktions- und Montageprozesse lassen wir regelmäßig freiwillig von unabhängigen Prüfinstituten güteüberwachen.

Unser Holz beziehen wir von PEFC-/FSC-zertifizierten Lieferanten.

Die exklusiv von GUSSEK HAUS verwendeten Holzwerkstoffplatten werden schadstoffarm hergestellt und sind gesundheitlich unbedenklich.

Vom Bundesministerium für Umwelt, Naturschutz, Bau und Reaktorschutz (BMUB) wurde GUSSEK HAUS 2015 das Zertifikat „Nachhaltiges Bauen“ verliehen. Die ökonomische und ökologische Qualität, soziokulturelle Aspekte (= Funktion und Architektur) sowie das Qualitätsmanagement wurden mit der Note "sehr gut"/1,6 bewertet.

2019 wurde das Musterhaus Alona in Günzburg mit der Note „sehr gut (1,7)“ für die Mitarbeit am Forschungsprojekt „Bewertungssystem Nachhaltiger Kleinwohnhausbau (BNK)“ vom Bauinstitut Ressourceneffizienz und Nachhaltigkeit zertifiziert und ausgezeichnet. Beurteilt wurden in dem Forschungsprojekt neben allgemeinen Kriterien wie z.B. dem Primärenergiebedarf eines Hauses, der Barrierefreiheit und ökonomischen Aspekten u.a. die Weiterentwicklung der Kriterien Innenraumlufthygiene, Schadstoffemissionen, Widerstandsfähigkeit sowie Rückbau- und Demontagefreundlichkeit des Gebäudes.



BESTE (H)AUSSICHTEN!

1951 wurde das Unternehmen als konventioneller Putz- und Maurerbetrieb gegründet. Heute ist GUSSEK HAUS einer der renommierten Fertighaus-Hersteller in Deutschland. Über 20.000 gebaute Fertighäuser bekunden die große Erfahrung und Kompetenz im Fertighausbau. Aktuell fertigen die ca. 400 Beschäftigten bis zu 300 Fertighäuser im Jahr.

Auf einer USA-Reise zu Beginn der 60er Jahre informierte sich die damalige Unternehmensleitung über die Vorzüge der sog. „Timber-Frame-Bauweise“ und begann nach Rückkehr grundlegende Fertigungsschritte auf die eigene Produktion zu übertragen. Anno 1961 wurde das erste Timber-Frame-Musterhaus in Nordhorn errichtet. Die Vorproduktion der Gebäudeteile in trockenen Produktionshallen erwies sich als vorteilhaft, so dass bereits zwei Jahre später die erste eigene Fertigungshalle bezogen und der konventionelle Hausbau komplett eingestellt wurde. Bereits zu diesem Zeitpunkt war die durchschnittliche Bauzeit eines GUSSEK-Hauses (8–10 Wochen) ein wesentlicher Entscheidungsfaktor für die Bauherren.

Die hohe Nachfrage und die kontinuierliche Optimierung des Produktionskreislaufes führten dazu, dass 1966 bereits alle zwei Wochen ein Haus fertig gestellt wurde. Vier Jahre später, nach dem Umzug in eine größere Produktionshalle, konnten bereits zwei Häuser pro Woche an die zufriedenen Auftraggeber übergeben werden. Bereits 1975 errichtete GUSSEK sein 500. Haus in Holztafelbauweise. Ein Jahr später erfolgte dann der Umzug auf ein 5,4 Hektar großes Gelände an der Euregiostraße in Nordhorn. Das Unternehmen wuchs stetig.





Um den Hausbau umfänglich aus einer Hand anbieten zu können, wurde 1980 das Tochterunternehmen GUSSEK HAUS Kellerbau gegründet. Zu diesem Zeitpunkt beschäftigte man bereits 250 Mitarbeiter. 1993, nach Öffnung der innerdeutschen Grenze, wurde dann ein zweiter Montagestandort in Elsnigk bei Dessau aus der Taufe gehoben.

Mit der CNC gesteuerten Fertigung eigener Treppen sowie der Fertigung von Holzfenstern gründete man in der Folgezeit weitere Schwestergesellschaften. 2007 wurde am Stammsitz in Nordhorn die HausManufaktur eröffnet, in der GUSSEK-Bauherren unter fachkundiger Beratung innerhalb von 2–3 Tagen ihr Traumhaus bemustern. Parallel streckte das Unternehmen in Europa seine Fühler aus und erweiterte seine Vertriebsaktivitäten in die Nachbarländer. Die Schweiz und die Beneluxstaaten entwickelten sich zu Perspektivmärkten.

2013 ergänzte GUSSEK HAUS sein Portfolio mit der Gründung der GUSSEK Finanzierungsservice GmbH um eine Finanzierungsberatung. Vom Maurerbetrieb zum international tätigen und gefragten Fertighaus-Hersteller – das Fazit aus über 70 Jahren Hausbau-Geschichte ist uneingeschränkt positiv.

„Jedes Haus ein Unikat“

Aufgrund von Kosten- und Planungssicherheit, sowie abwicklungstechnischer Zuverlässigkeit erfreut sich das „stressfreie“ GUSSEK-Fertighaus einer stetig wachsenden und begeisterten Bauherrenschafft.

Mit den GUSSEK-Modellserien stehen den Bauinteressenten eine Vielzahl attraktiver Entwürfe und vielseitige Grundrisskonzepte zur Wahl. Selbstverständlich können Sie den Grundriss und den Leistungsumfang Ihres GUSSEK-Hauses individuell und grundstücksbezogen nach Ihren Vorstellungen und Wünschen gestalten. Erst in der Zusammenarbeit mit dem GUSSEK-Architektenteam und den erfahrenen Ausstattungsberatern entsteht Haus für Haus ein echtes Unikat.

Allen GUSSEK-Häusern gemein sind dann die Vorteile der kostensparenden Bauweise und die außerordentliche Energieeffizienz: Jedes GUSSEK-Haus auf Fundamentplatte entspricht bereits im Standard einem GEG Effizienzhaus.

WAS UNS AUSMACHT



Hausbau-Unternehmen gibt es viele. Was aber unterscheidet uns von anderen Fertighausanbietern? Natürlich sind es auch das Produkt und die unzähligen Details, die bei jedem Unternehmen individuell ausgeführt werden. In erster Linie sind es aber die Menschen, die aus Hausräumen Traumhäuser bauen. So einmalig der Mensch, so einzigartig unsere Häuser.

Knapp 400 Mitarbeiter beschäftigt GUSSEK HAUS am Stammsitz in Nordhorn und am zweiten Montagestandort in Elsnigk. Trotz der stattlichen Mitarbeiterzahl ist GUSSEK HAUS stets ein Familienunternehmen geblieben. Eng verbunden mit seinen Mitarbeitern.

Den Menschen in der Grafschaft Bentheim sagt man nach, sie seien „eärdönig“, was soviel heißt wie „heimatverbunden“. Vielleicht ist das ein Grund, warum sich viele Kollegen als Mitglied einer großen Familie verstehen. Entsprechend identifiziert man sich mit seinem Arbeitgeber, weiß um die eigene Verantwortung, mit der man zum Erfolg des Unternehmens beiträgt. Alle Mitarbeiter wissen, dass sie Teil eines Ganzen sind. Und weil die Qualität eines Hauses von der Summe seiner Einzelteile abhängt, legen sich alle tagtäglich ins Zeug, um jedes GUSSEK-Haus zu etwas Besonderem zu machen.

Akribie und der Hang zur Perfektion ziehen sich wie ein roter Faden durch jedes Bauvorhaben.

Der Anteil an lang erfahrenen Handwerkern ist bei GUSSEK HAUS überproportional hoch. Hier wird Handwerk noch gelebt. Viele haben das Fertighaus über Jahre und Jahrzehnte auf seinem Erfolgsweg begleitet, haben das eigene Unternehmen wachsen sehen und die zahlreichen technischen Innovationen mit Freude in die eigenen Arbeitsabläufe integriert.

Und: Wer bei GUSSEK HAUS arbeitet, liebt Natur und Umwelt. Vom Einkauf von Materialien und Rohstoffen bis hin zur Montage der Häuser achtet man auf die Schonung von Ressourcen und auf Umweltverträglichkeit.



DIE GUSSEK-HAUS- MANUFAKTUR





Für Bauherren ist die GUSSEK-HausManufaktur am Standort Nordhorn ein wahres Eldorado. Vom Verblender bis zur Dachpfanne, vom Bodenbelag bis zu den Wandfliesen, von den Innentüren bis zu den Steckdosen, zeigt die Ausstellung die beeindruckende Vielfalt modernen Bauens. Bereits vor Vertragsabschluss können sich Interessenten im Rahmen einer kostenlosen Vorbemusterung einen Eindruck von der umfassenden Qualität machen, die bei GUSSEK HAUS bereits im Standard enthalten ist.

Auf über 1.000 qm Ausstellungsfläche und in einer zusätzlichen Freiluftausstellung finden Sie in der GUSSEK-HausManufaktur all das, womit Sie Ihrem Traumhaus eine ganz persönliche und einzigartige Note verleihen.

Unter fachkundiger Anleitung entdecken Sie hier die ganze Welt des Bauens. Dabei können Sie nicht nur aus einer großartigen Auswahl unterschiedlichster Produkte, verschiedenster Materialien, Farben und Designs die Ausstattung Ihres Traumhauses wählen, hier können Sie entscheidende Details Ihres künftigen Zuhauses sprichwörtlich begreifen: Verblender, Ziegel, Türen, Fenster, Fliesen, Lamine, Sanitärobjekte und Armaturen werden im Original präsentiert, lassen sich anfassen und fühlen, um ein realistisches Gefühl für Form und Funktion zu entwickeln.

Ihr persönlicher Ausstattungsberater steht Ihnen dabei mit geballter Praxiserfahrung zur Seite. Seine wissenswerten Background-Informationen und wertvollen Tipps erleichtern manch knifflige Entscheidung und sind deshalb schier unbezahlbar.

Die Erfahrung und die positive Resonanz unserer Bauherren haben uns noch einen Schritt weiter gehen lassen:

Auch Bauinteressenten, die noch keinen Werkvertrag mit uns geschlossen haben, können sich für eine kostenlose Vorbemusterung anmelden und in Begleitung eines erfahrenen Beraters Ihr Traumhaus konfigurieren und ausstatten. Dieser Service ist nicht nur äußerst hilfreich, wie uns die Bauinteressenten immer wieder bestätigen – er ist mittlerweile auch heiß begehrt. Entsprechend hoch ist das Interesse – eine frühzeitige Anmeldung ist deshalb empfehlenswert.

UNSERE VERLÄSSLICHEN PARTNER

Sichtbare Wertarbeit ist unser Ziel. „Qualität ohne Kompromisse“ ist deshalb unser Anspruch. Das gilt zunächst einmal für alle verbauten Produkte, Materialien und Qualitäten. Das gilt aber insbesondere für die Verarbeitung und Montage unserer Häuser.

Entsprechend wählerisch sind wir bei der Auswahl unserer Lieferantenpartner. Renommee, Erfahrung und Referenzen sind dabei entscheidende Kriterien. Die Markennamen unserer Partner, deren Bekanntheit und Kompetenz belegen unseren Qualitätsanspruch. Der gilt auch für die Verarbeitung: In unseren Werkhallen und auf unseren Baustellen treffen Sie hervorragend ausgebildete Facharbeiter und lang erfahrene Handwerker, die ihren Beruf als Berufung verstehen.





SIE HABEN DIE WAHL!



Vielfalt ohne Grenzen

Fertighaus – das bedeutet Vielfalt. Und das gilt in vielerlei Beziehung.

Ob Form oder Funktion: Der Holzrahmenbau bietet eine extrem hohe Flexibilität. Ob Ein- oder Zweifamilienhaus, eingeschossig oder mehrgeschossig, ob Bungalow oder Stadthaus, Sattel-, Walm-, Pult- oder Flachdach... den Wünschen und Vorstellungen unserer Bauherren sind kaum Grenzen gesetzt.

Auch im Innenbereich gestalten wir gemeinsam mit Ihnen Ihr ganz persönliches und einmaliges Zuhause. Beginnend mit der Grundrissaufteilung (Gäste- und/oder Arbeitszimmer, Hauswirtschaftsraum, Ankleidezimmer, ...) über die Wahl der Heizungsanlage, die Option Photovoltaik oder Be- und Entlüftungsanlage, bis zur Auswahl des Interieurs (von den Bodenbelägen bis zu den Wandfliesen und von Innentüren bis zu den Lichtschaltern) – freuen Sie sich auf eine schier grenzenlose GUSSEK-Hausbau-Welt.



DAS GUSSEK HAUS STEP-BY-STEP-KONZEPT



Diese Baubeschreibung ermöglicht es Ihnen, den Anteil Ihrer Eigenleistungen am Bau Ihres Hauses selbst zu bestimmen. Drei GUSSEK-Komfortstufen stehen zur Wahl. Die nebenstehende Grafik verdeutlicht anschaulich das Verhältnis der GUSSEK HAUS-Leistungen zu den Eigenleistungen des Bauherren.

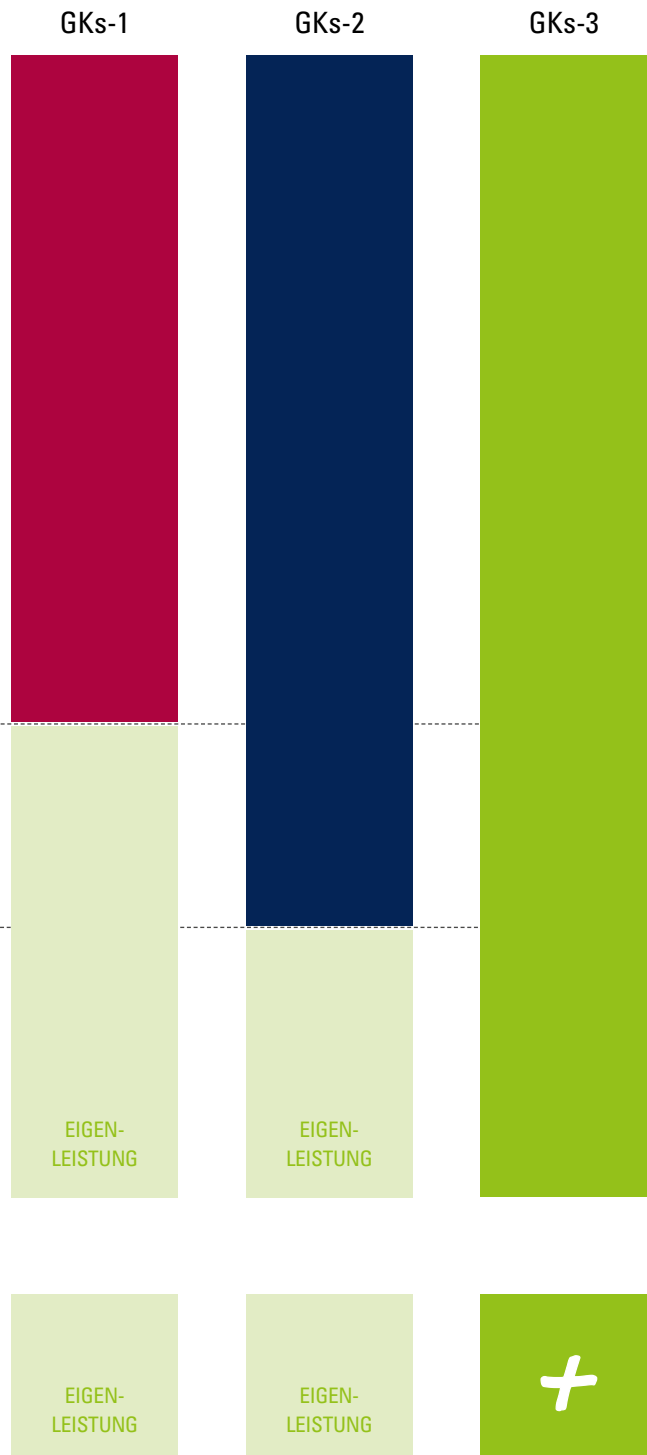
Die einzelnen Bauleistungen werden auf den folgenden Seiten durch Punkte in der jeweiligen Farbe der GUSSEK-Komfortstufen dargestellt. Jede Punkt-Markierung behält dabei stets ihre Gültigkeit bis zur folgenden/neuen Markierung.



Leistungen

- > GUSSEK-Hybrid-Außenwand wahlweise verblendet oder verputzt. Fachwerkkonstruktion mit Mineralwolle, innenseitig mit Holzwerkstoffplatten und Gipskartonplatten
 - > Alle Innenwände als Fachwerkkonstruktion mit Mineralwolle, beidseitig mit Holzwerkstoffplatten und Gipskartonplatten beplankt
 - > Geschossdecke zwischen Erd- und Dachgeschoss mit Holzwerkstoffplatten, Wärmedämmung und Lattung
 - > Bei Dachausbau: Dämmung zwischen den Sparren und den Kehrliegeln, innenseitig mit Holzwerkstoffplatten bekleidet
 - > Hauseingangstür und Fenster
 - > Hochwertige Holzterasse aus eigener Produktion, Fertigung und Endmontage
 - > Sanitärgrundinstallation in den Wänden
 - > Sanitärverrohrung
 - > Estrich
 - > Alle Gipsflächen verspachtelt, in Ausführung Q2
 - > Komplette Heizungsanlage mit Fußbodenheizung EG/DG
 - > Elektroinstallation innerhalb der Wände sowie Zählerschrank
-
- > Boden- und Wandfliesen in Bädern
 - > Boden- und Wandfliesen in WCs und Dusch-WCs
 - > Sanitäre Einrichtung mit Objekten und Armaturen
 - > Innenfensterbänke
 - > Bodenfliesen in HWR und Technikraum
-
- > Innentüren inklusive Türzargen
 - > Laminat oder Vinyl in Diele, Küche, Wohn- und Schlafräumen

GUSSEK-Komfortstufen



FÜR NOCH MEHR LEISTUNG:

Entdecken Sie unser Paket Maler- und Tapezierarbeiten „Finish“ auf Seite 65.

Wählbar ab der Komfortstufe GKs-3.

1. SERVICE, PLANUNG

Von Anfang an bietet GUSSEK HAUS mehr Service als viele Wettbewerber zum Festpreis. Dazu zählen u. a. die komplette Statik und die Bauantragsstellung. Zuwegung und Anfahrt zur Baustelle werden vorab persönlich vor Ort geklärt. Und auch diverse vermeintliche „Nebensächlichkeiten“ wie die Einrichtung einer Baustellentoilette erledigen wir ohne Aufpreis. Hier lohnt sich ein Vergleich.



1.1 Bedarfsanalyse und Vorentwurf

Bereits im ersten Gespräch mit Ihnen ermittelt der GUSSEK-Fachberater aufgrund Ihrer Wünsche und Möglichkeiten ein realistisches Anforderungsprofil für Ihr Bauvorhaben. Auf dessen Basis erstellt er einen individuellen Vorentwurf.

*Jedes GUSSEK-Haus ist einmalig.
Wir planen exklusiv nach Ihren
Wünschen und Vorstellungen.*

1.2 Angebot und Festpreisgarantie

Den Vorentwurf für Ihr mögliches zukünftiges Zuhause ergänzt der GUSSEK-Fachberater um ein detailliertes Festpreisangebot, das eine Festpreisgarantie ab Vertragsabschluss beinhaltet.

*Transparenz, Ehrlichkeit und
Kostensicherheit von Anfang an!*

1.3 Planungsgrundlagen

Die Hausgröße wird durch die Außenmaße des Hauses, die Drempehöhe und die Dachneigung festgelegt und bildet die Basis unseres Angebotes. Bitte beachten Sie, dass sich die in den Vertragsanlageskizzen genannten Raumgrößen im Rahmen der weiteren Ausarbeitung noch ändern können.

Die notwendigen Unterlagen für die Erstellung der erforderlichen Formulare und Berechnungen zum Bauantrag sind rechtzeitig durch den Bauherrn zur Verfügung zu stellen.

1.4 Statik

GUSSEK-Häuser sind bereits im Standard für die Windzonen 1 und 2 ausgelegt. Die statische Eignung für weitere Windzonen ist gegen Mehrpreis möglich.

Die Dachkonstruktion wird laut statischer Berechnung bemessen. Sie richtet sich nach den örtlichen Schneelastwerten und wird bis 1,5 kN/m² ohne Mehrpreis ausgeführt. Höhere Schneelasten oder Zusatzmaßnahmen aufgrund der Erdbebenzone 2 oder 3 sind zum Mehrpreis erhältlich.

1.5 Bauantragsbemusterung

Im Zuge einer Bauantragsbemusterung wird eine Grundstücksbegehung/-besichtigung vereinbart und im ausführlichen Gespräch mit einem GUSSEK-Architekten folgende Sachverhalte besprochen/geklärt:

- > Prüfung der behördlichen Planungsvorgaben und Abstimmung mit dem Bauamt
- > Klärung der Möglichkeiten zur Grundstücksentwässerung
- > Grundrissplanung unter Berücksichtigung Ihrer individuellen Wünsche auf Grundlage des Vertragsentwurfes
- > Einplanung des Hauses auf dem Grundstück;
optional, gegen Mehrpreis, einschl. Garage und Carport
- > Planung der Regen- und Schmutzwasserkanalisation sowie die Lage der Hausanschlüsse

1.6 Haustechnik

Wir empfehlen die Versorgeranschlüsse über einen Mehrsparten-Anschluss ins Haus zu führen. Ausschlaggebend hierfür sind jedoch die Vorgaben der jeweiligen Energie- und Wasserversorger. Alle Installationsarbeiten für Wasser, Gas und Strom außerhalb der Haushülle sind nicht in der Werkleistung enthalten.



Fundamental wichtig

Bodenplatte oder Keller?

Schon beim Fundament für Ihr zukünftiges Zuhause müssen Sie sich entscheiden. Abhängig von der Bodenbeschaffenheit, den Kosten und Ihren Wünschen gilt es, Ihr Zuhause auf eine sichere Basis zu stellen.

Wir empfehlen unser Tochterunternehmen GUSSEK Kellerbau, denn neben bester Qualität sind perfektes Timing und eine problemlose Montage garantiert.



1.7 Bauantragsplanung

Auf Grundlage der Bauantragsbemusterung erfolgt die Erstellung einer Bauantragsplanung. Diese beinhaltet:

- > Erstellung der Bauantragsunterlagen als Ergebnis der Bauantragsbemusterung gem. §2 des Werkvertrages; darin bereits enthalten sind bis zu maximal 3 Vorentwürfe auf Grundlage des verkauften Hauses
- > Aufstellen der statischen Berechnung nach abgeschlossener Ausstattungsbemusterung für Ihr GUSSEK-Haus sowie den im Vertrag enthaltenen Standardkeller und/oder die Bodenplatte
- > Energieeinsparnachweis nach dem gültigen Gebäudeenergiegesetz (GEG) für Ihr GUSSEK-Haus und den beheizten/gedämmten Keller

Für die Bauantragsstellung erhalten wir von Ihnen einen qualifizierten Lageplan inklusive Geländehöhen und ein Baugrundgutachten. Die Höhen und die Lage der Anschlussleitungen für die Schmutz- und Regenwasserentwässerung sind durch den Bauherren als Planungsgrundlage für den Bauantrag (Kanalhöhenplan, ...) oder durch einen öffentlich bestellten Vermesser zur Verfügung zu stellen. Eine Ausführungsplanung für die Erd- und Entwässerungsarbeiten und die Außenanlagen ist mit der Bau- und Entwässerungsgenehmigung, durch den Bauherren an ein Fachunternehmen zu beauftragen. Die Höhen und die Lage der Anschlussleitungen sind durch den Fachunternehmer in der Örtlichkeit zu prüfen. Als Grundlage für die Planung wird eine Geländehöhe von -31 cm ab Oberkante Fertigfußboden (OKFF) angenommen.

1.8 Bemusterung

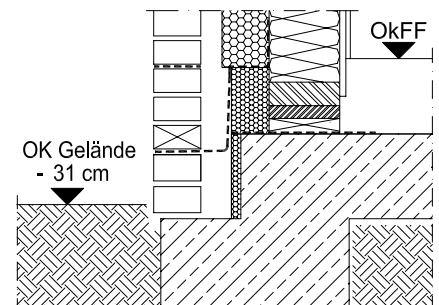
In der HausManufaktur von GUSSEK HAUS am Hauptsitz in Nordhorn konfigurieren Sie an nur einem Termin (Mo-Fr, 2-3 Werktagen) Ihr komplettes neues Zuhause. Dazu steht Ihnen ein erfahrener Bemusterungsfachmann zur Seite. Unzählige Produkte, Komponenten und Muster, ausschließlich von namhaften Markenherstellern stehen zur Wahl. Und weil es so nahe liegt, kann auch schon mal ein Handwerksmeister aus der Produktion zu Rate gezogen werden, wenn es ums Detail geht. Und wenn die Auswahl dann wirklich einmal nicht ausreicht, sind die Wege zu unseren Lieferantenpartnern im wahrsten Sinn des Wortes nicht weit. Selbstverständlich sorgen wir während der Bemusterung für Ihr leibliches Wohl und übernehmen auch die Logiskosten bei Buchung Ihrer Unterkunft bei einem unserer Vertragshotels vor Ort.

1.9 Werkplanung / Ausführungsplanung

Die Ausführungspläne für Ihr GUSSEK-Haus, in denen Ihre individuellen Wünsche sowie die Festlegungen aus der Bemusterung berücksichtigt werden, erstellen wir im Maßstab 1:25.

Bei bauseitigen Bodenplatten und Kellern stellt GUSSEK HAUS einen Bodenplatten- bzw. Kellerdeckendurchbruchplan und ein Regeldetail des Haussockelanschlusses für die bauseitige Fachplanung zur Verfügung.

Typisch GUSSEK HAUS: die Erstellung der Bauantragsunterlagen inkl. der dazugehörigen Berechnungen und Nachweise übernehmen wir. Und noch besser: es entstehen dafür keine zusätzlichen Kosten!



Ein echter BigPoint im Leistungsangebot von GUSSEK HAUS: Die ganze Welt des Bauens an einem Ort, auf einen Blick. Keine Einzeltermine beim Sanitärhändler, Tischler, Elektriker, Heizungsbauer und / oder Fliesenleger ...

Zur Bemusterung reservieren wir Ihnen auf unsere Kosten ein Doppelzimmer in einem unserer Partner-Hotels vor Ort.

Faugen Sie doch einfach direkt an zu stöbern - auf unserer 360°-Tour



Ein Ansprechpartner vor Ort auf der Baustelle. Mit viel Erfahrung, Fingerspitzengefühl und Koordinationstalent. Offen für die Fragen des Bauherrn, perfekt in Terminplanung und -überwachung sowie Schnittstelle zwischen Planung und Ausführung.

Erleben Sie die Schnelligkeit und Präzision der Montage eines GUSSEK-Fertighauses hautnah. Hier finden Sie unsere Montageterminale.



Die Außenanlagenplanung und deren Ausführung ist kein Leistungsbestandteil seitens GUSSEK HAUS. Der Bauherr hat dafür Sorge zu tragen, dass eine Außenanlagenplanung und -ausführung unter Einbeziehung des Haussockel-Regeldetails von GUSSEK HAUS, der baurechtlichen Genehmigungen sowie nach einschlägiger Normung fachgerecht erfolgt. Der Bauherr hat dafür zu sorgen, dass eine Ausführungsplanung und die Ausführung für die Erd- und Entwässerungsarbeiten erfolgt.

Diese Leistung ist vom Bauherrn an ein Fachunternehmen zu beauftragen.

1.10 Bauanlaufgespräch

Vor Beginn der Erdarbeiten vereinbart der GUSSEK-Bauleiter einen Termin mit dem Bauherren zwecks Erläuterung/Abklärung der bauseitigen Erdarbeiten und Anlaufberatung, Festlegung der Stellflächen etc. (siehe auch Werkvertrag § 9)

1.11 Bauleitung

Ihr persönlicher Bauleiter betreut und überwacht alle von GUSSEK HAUS vertraglich zu erbringenden Arbeiten und Leistungen. Bei der Montage des Hauses werden die Witterungsverhältnisse vom Montagepolier verantwortungsvoll überprüft. Bei einsetzendem Regen während der Montage werden alle notwendigen Maßnahmen zum Schutz des Hauses gewährleistet. Nach Fertigstellung erfolgt eine gemeinsame Hausabnahme: sämtliche vertraglich vereinbarte Leistungen werden dabei geprüft und im Abnahmeprotokoll dokumentiert.

1.12 Montageteam

GUSSEK HAUS liefert Ihr neues Zuhause auf Tiefladern direkt bis auf die Baustelle. Die für den Aufbau notwendigen Werkzeuge, Gerätschaften und Maschinen, wie bspw. den Montagekran werden von GUSSEK HAUS gestellt, so dass der Aufbau auf Basis exakter und verlässlicher Planung vonstatten geht.

1.13 Serviceleistungen

Kostenlos erbringen wir für Sie zahlreiche Serviceleistungen. Hierzu zählen:

- > Wir bieten vorgemerkten Kunden eine Vorbemusterung ohne Kosten und Risiko.
- > Begleitung und Hilfestellung bei der Beantragung der Finanzierungsmittel für Ihr Bauvorhaben durch den GUSSEK Finanzierungsservice.
- > Die Übernachtungskosten für den Bemusterungstermin Ihres GUSSEK-Hauses übernehmen wir.



Vorbemusterung

Ein echtes Privileg, exklusiv für GUSSEK-Bauinteressenten:

Schon vor Vertragsabschluss ermöglichen wir Ihnen eine kostenlose Vorbemusterung in unserer HausManufaktur in Nordhorn. Gemeinsam mit einem erfahrenen Fachberater erkunden Sie in entspannter Atmosphäre die große Welt des Bauens, können Qualitäts-, Material- und Farbmuster im Original begreifen und sich die Basis-Ausstattung unserer Häuser im Detail ansehen.

In der Regel entspricht das Ergebnis einer solchen Probe-Bemusterung am Ende schon ziemlich genau der späteren Ausstattung. Bauen Sie dann mit GUSSEK HAUS, sparen Sie bei der eigentlichen Bemusterung kostbare Zeit und kennen bereits einen realistischen Kostenrahmen.



- > Ausführung eines Blower-Door-Tests als Nachweis einer vorbildlichen und normgerechten Ausführung aller Gewerke an der Gebäudehülle.
- > Bereitstellung einer Baustellentoilette während der Bauzeit.
- > Container für Restmüll (mineralischer Bauschutt verbleibt auf der Baustelle, vergl. § 9 Abs. 6 im Werkvertrag).
- > Einrüstung des Baukörpers (soweit erforderlich).
- > Die Erstellung der Antragsunterlagen für Elektro- und Heizungsinstallation erfolgt durch GUSSEK HAUS. Die Beantragung erfolgt aus rechtlichen Gründen durch den Bauherren.
- > Für den Zeitraum von Montagebeginn bis zur Hausübergabe bietet GUSSEK HAUS im Rahmen der Bauleistungsversicherung Versicherungsschutz.
- > Unsere Bauherren erhalten das umfangreiche Kompendium „Wartungs- und Pflegeanleitung für Ihr GUSSEK-Haus“, mit wertvollen Tipps und Ratschlägen zur Pflege und Werterhaltung Ihres GUSSEK-Hauses.

1.14 Garantien

Auf alle von GUSSEK HAUS erbrachten Bauleistungen gewähren wir folgende Garantien bzw. Gewährleistung:

- > Für die Tragfähigkeit der statisch berechneten Holzteile der Wand-, Decken- und Dachelemente übernehmen wir eine Mängelhaftung von 30 Jahren.
- > Darüber hinaus gilt die gesetzliche Mängelhaftungsfrist von 5 Jahren nach dem Bürgerlichen Gesetzbuch.
- > Vertraglich vereinbarte Festpreisgarantie ab Vertragsabschluss.
- > Alle GUSSEK-Häuser erfüllen die gesetzlichen Anforderungen des Energieeinsparnachweises nach dem gültigen Gebäudeenergiegesetz GEG 01/2024. Mit angepasster/zusätzlicher Ausführung (optional gegen Mehrpreis) werden auch die Richtlinien für ein Effizienzhaus 40 erreicht.

Der gesetzlich geforderte Blower-Door-Test ist bei GUSSEK HAUS natürlich standardmäßig enthalten.

Bereitstellung einer Baustellentoilette: bei GUSSEK HAUS inklusive, bei manchen Anbietern ganz und gar nicht selbstverständlich!

Ist für die Erbringung von Leistungen gem. Werkvertrag der Einsatz eines Gerüsts notwendig, übernimmt GUSSEK HAUS die Gerüst- und Einrüstungskosten.

Beruhigend für den Bauherren: die Erbringung der vereinbarten Leistungen ist abgesichert.

2. KONSTRUKTION

Hier zeigen sich die unschlagbaren Vorteile der Fertighausbauweise und die exklusiven Pluspunkte eines jeden GUSSEK-Hauses. Der in der Branche einzigartige Wandaufbau, der vorbildliche Wärme- und Schallschutz sowie die hohe Flexibilität bei der Wohnraumplanung und -aufteilung bieten unseren Bauherren die Gewissheit, die richtige Entscheidung zu treffen.



2.1 Außenwände

2.1.1 zweischalige Außenwand verblendet

Die zweischalige, hoch wärmegeämmte, wartungsfreie GUSSEK-Hybrid-Außenwand® ist ca. 420 mm dick und hat folgenden Aufbau von außen nach innen:

- > ca. 100 mm starke, einzeln vermauerte Verblendsteine mit Fugenglattstrich soweit technisch möglich, je nach Bauzeichnung Teilholzverbretterungen.
Ausführung der Verblendung in unregelmäßigem Verband.
Oberhalb von Wandöffnungen Läufer-schicht.
- > Luftschicht
- > 100 mm Dämmplatte mit sehr hoher Wärmedämmfähigkeit
- > 150 mm massive Holzfachwerk-konstruktion mit 150 mm mineralischer Vollwärmedämmung
- > 13 mm Holzwerkstoffplatte
- > Dampfdiffusionsbremse
- > 9,5 mm Gipskartonplatte

Werkseitige Vorspachtelung

Schließen von Wandöffnungen und Nachspachteln in Qualitätsstufe Q2 malerfertig, nicht geschliffen.

Gaubenbacken bei zweischaligen Fassaden werden im Standard mit Profilverbretterung ausgeführt. Gegen Mehrpreis ist eine Ausführung in Trespa oder verputzt möglich.

2.1.2 zweischalige Außenwand verputzt – Putz auf Dämmstein

Die zweischalige geputzte GUSSEK-Hybrid-Außenwand® des GUSSEK-Hauses ist ca. 420 mm dick und hat folgenden Aufbau von außen nach innen:

- > wahlweise weißer oder leicht getönter, organisch gebundener Strukturputz
- > Grundputz zusätzlich mit Gewebearmierung
- > 100 mm Porenbetonvorsatzschale, soweit technisch möglich
- > Luftschicht
- > 100 mm Dämmplatte mit sehr hoher Wärmedämmfähigkeit
- > 150 mm massive Holzfachwerk-konstruktion mit 150 mm mineralischer Vollwärmedämmung
- > 13 mm Holzwerkstoffplatte
- > Dampfdiffusionsbremse
- > 9,5 mm Gipskartonplatte

Werkseitige Vorspachtelung

Schließen von Wandöffnungen und Nachspachteln in Qualitätsstufe Q2 malerfertig, nicht geschliffen.

Wird die Bodenplatte durch den GUSSEK-Kellerbau ausgeführt, wird der Sockelbereich bereits im Standard je nach örtlichen Gegebenheiten mit einem maximal 30 cm hohen Putzstreifen versehen.

Gaubenbacken bei zweischaligen Fassaden werden im Standard mit Profilverbretterung ausgeführt. Gegen Mehrpreis ist eine Ausführung in Trespa oder verputzt möglich.

Einzigartig im Fertighausbau und mit herausragendem Schallschutz: die 2-schalige GUSSEK-Außenwand, wahlweise mit Verblendern oder in Putzausführung.

Hätten Sie's gewusst?

Ein um nur 4 Dezibel (dB) höherer Schallschutzwert wird bereits als Verdopplung des Schallschutzes empfunden! Unsere 2-schalige Außenwand mit Verblendsteinvorsatz hat einen Schallschutzwert von 61 dB – vergleichen Sie!

Robuster geht immer:

Ein umstürzendes Fahrrad oder eine Mülltonne können der Verblendsteinfassade nun wirklich nichts anhaben.

Die Fassade bleibt dank massiver Vorwauerung stets intakt. Bei der Montage eines Briefkastens oder einer Außenleuchte bleibt die Dämmung unbeschädigt.

Das Beste aus zwei Welten vereint!

Exklusiv in der Fertighausbranche: die 2-schalige GUSSEK-Hybrid-Außenwand®

Kein anderer Wettbewerber baut die Fassade seiner Häuser so perfekt wie GUSSEK HAUS. Die 2-schalige GUSSEK-Hybrid-Außenwand® ist im wahrsten Sinne des Wortes einmalig. Mit ihr haben wir die Vorteile der Massiv- mit denen der Fertighausbauweise kombiniert: 420 mm Stärke, eine dichte und robuste Außenhaut und eine geschützte Dämmung.

Von außen beeindruckt ihre Massivität, innen empfängt sie ihre Bewohner mit wohliger Wärme. Witterungsbeständigkeit, Langlebigkeit, beste Wärmedämmwerte und natürlich ausgezeichnete Schall- und Brandschutzeigenschaften komplettieren ihren Steckbrief.



2-schalig, Putz auf Porenbeton

1. Putzfassade
2. Porenbetonstein
3. Luftschicht
4. Dämmplatte
5. Wandstiel/Untergurt
6. Dämmung
7. Holzwerkstoffplatte
8. Damppfiffusionsbremse
9. Gipskartonplatte

Wir fertigen unsere Hybrid-Außenwand® wahlweise mit einer Putzausführung oder Verblendsteinfassade und natürlich auch als Mischfassade, bei der auch Vorsatzschalen wie Holz oder Trespa zum Einsatz kommen. Wie immer Sie sich entscheiden, die Auswahl bleibt:

Eine Vielzahl an Verblendsteinsorten stehen bereits im Standard zur Wahl, für den Anstrich der Putzfassade bietet die Farbpalette Raum für Individualität und beim Fassaden-Mix eröffnen sich vielfältige Freiräume für anspruchsvolle Design-Lösungen.



2-schalig, Verblendsteinfassade

1. Verblendfassade, einzeln vermauert
2. Luftschicht
3. Dämmplatte
4. Wandstiel/Untergurt
5. Dämmung
6. Holzwerkstoffplatte
7. Dampfdiffusionsbremse
8. Gipskartonplatte

Alternative auf Augenhöhe

Die als Wärmedämmverbundsystem 1-schalig konstruierte Außenwand ist ca. 300 mm stark, hervorragend wärme- und schallschutzgedämmt und mit der Einstufung in Brandschutzklasse F30 B bewertet.

Die Lebensdauer, die Qualität, das gesunde Raumklima und die vorbildliche Ökobilanz sind weitere Big Points, die für alle Außenwände – unabhängig, ob 1- oder 2-schalig – gelten.



1-schalig, Wärmedämmverbundsystem

1. Putzfassade
2. Dämmplatte
3. Holzwerkstoffplatte
4. Wandstiel/Untergurt
5. Dämmung
6. Holzwerkstoffplatte
7. Damppfiffusionsbremse
8. Gipskartonplatte

2.1.3 einschalige GUSSEK-Thermo-Außenwand (Wärmedämmverbundsystem), verputzt

Die geputzte GUSSEK-Thermo-Außenwand ist ca. 300 mm dick und hat folgenden Aufbau von außen nach innen:

- > wahlweise weißer oder leicht getönter organisch gebundener Strukturputz
- > Grundputz mit Gewebearmierung
- > 100 mm Dämmplatte mit sehr hoher Wärmedämmfähigkeit
- > 13 mm Holzwerkstoffplatte
- > 150 mm massive Holzfachwerkkonstruktion mit 150 mm mineralischer Vollwärmesdämmung
- > 13 mm Holzwerkstoffplatte
- > Dampfdiffusionsbremse
- > 9,5 mm Gipskartonplatte

Werkseitige Vorspachtelung

Schließen von Wandöffnungen und Nachspachteln in Qualitätsstufe Q2 malerfertig, nicht geschliffen.

Wird die Bodenplatte durch den GUSSEK-Kellerbau ausgeführt, wird der Sockelbereich bereits im Standard je nach örtlichen Gegebenheiten mit einem maximal 30 cm hohen Putzstreifen versehen.

2.1.4 Wände im nicht ausgebauten Dachgeschoss / Spitzboden

Aufbau wie GUSSEK-Thermo-Außenwand, jedoch ohne Mineralwolle, Holzwerkstoffplatte, Dampfdiffusionsbremse und Gipskartonplatte. Diese werden bei Ausbau der Räume im Dachgeschoss eingebaut.



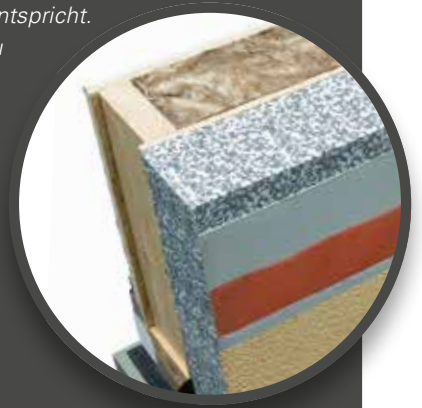


Ausstattungspaket 1-schalige GUSSEK-Thermo-Außenwand Effizienzhaus 40

1-schalige, geputzte GUSSEK-Thermo-Außenwand die den konstruktiven Vorgaben für ein Effizienzhaus 40 entspricht. Sie ist ca. 350 mm dick und hat folgenden Aufbau von außen nach innen:

- > weißer oder leicht getönter organisch gebundener Strukturputz
- > Grundputz mit Gewebearmierung
- > 150 mm Dämmplatte mit nochmals höherer Wärmedämmfähigkeit
- > 13 mm Holzwerkstoffplatte
- > 150 mm massive Holzfachwerkkonstruktion mit 150 mm mineralischer Vollwärmeeisung
- > 13 mm Holzwerkstoffplatte
- > Dampfdiffusionsbremse
- > 9,5 mm Gipskartonplatte, werksseitig vorgespachtelt.

Mit einem Wärmeschutz von $0,119 \text{ W/m}^2\text{K}$, Brandschutz F30 B sowie Schallschutz 49 dB erfüllt diese Außenwandausführung die konstruktiven Anforderungen an ein Effizienzhaus 40.



Ausstattungspaket Effizienzhaus 40, 2-schalig

Die Gebäudehülle eines GUSSEK-Hauses erfüllt die Vorgaben des GEG. Für die Ausführung als Effizienzhaus 40 bedarf es zusätzlicher konstruktiver sowie wärme- und anlagentechnischer Anpassungen.

Egal, für welchen Haustyp Sie sich entscheiden, welchen Außenwandtyp und welche GUSSEK-Komfortstufe Sie wählen: Die Kriterien des Gebäudeenergiegesetzes (GEG) erfordern eine weitere energetische Optimierung der Außenwände. Mit einer auf 150 mm verstärkten Dämmplatte, die die Wandstärke der 2-schaligen GUSSEK-Außenwand auf 470 mm anwachsen lässt, wird der erforderliche Wärmedurchgangskoeffizient von $0,116 \text{ Wm}^2\text{K}$ erreicht.

Des Weiteren erhalten Fenster und Terrassentüren eine 3-Scheiben-Wärmeschutzverglasung (ausgenommen Sondergläser) mit einem U-Wert des 3-fach-Glases – von $0,5 \text{ W/m}^2\text{K}$. Der Scheibenaufbau, bestehend aus 3 Scheiben, wird durch zwei umlaufende, wärmegeämmte Glasabstandshalter verbunden.

Ihr GUSSEK-Fachberater informiert Sie gerne über die Vorteile und benennt Ihnen den Mehraufwand.

Hinweis: Die Angaben zum Effizienzhaus 40 Standard beziehen sich auf Durchschnittshäuser. Die Ermittlung des tatsächlichen Effizienzhausstandards erfolgt im Zuge der Vertragsprüfung.

2.1.5 Gebäudetrennwände

Bei notwendiger Brandschutzausführung (F 90 B) erhält die Gebäudetrennwand im deckungsgleichen Bereich folgenden Aufbau von außen nach innen:

- > 40 mm Haustrennwandplatte
- > 2 x 18 mm Gipskarton-Feuerschutzplatten
- > 100 mm Holzfachwerk, ausgefacht mit 100 mm Mineralwolle
- > 13 mm Holzwerkstoffplatte
- > Dampfdiffusionsbremse
- > 12,5 mm Gipskartonfeuerschutzplatte

Werkseitige Vorspachtelung

Schließen von Wandöffnungen und Nachspachteln in Qualitätsstufe Q2 malerfertig, nicht geschliffen.

Zwischen den Gebäudetrennwänden befindet sich eine ca. 70 mm starke Luftschicht (Schalenabstand 150 mm). Falls die zweite Doppelhaushälfte zu einem späteren Zeitpunkt errichtet wird, bieten wir auf Wunsch (gegen Mehrpreis) einen Fassadenschutz (Putz) im Grenzbereich für die Gebäudetrennwand an.

2.1.6 Drempelwände

Durch den Einbau von Drempelwänden vergrößert sich das Rauminhalt im Dachraum und die Ausbaumöglichkeiten werden im Dachgeschoss erhöht. Drempelwände werden wie Außenwände ausgeführt. Die Höhe der Drempelwand wird gemessen von Oberkante Holzwerkstoffplatte der Decke bis Oberkante Fußpfette (siehe S. 36 „Wand- und Deckenaufbau innen“).

Hinweis zu mehrschaligen Wänden: Fensterstürze lassen sich nur ab einer Höhe von 25 cm vermauern. Sturzhöhen \leq 25 cm werden deshalb mit einer Holzwerkstoffplatte in Fensterfarbe ausgeführt.



Die doppelte Beplankung unserer Innenwände mit Holzwerkstoff- und mit Gipskartonplatten ermöglicht das Aufhängen auch schwerer Gegenstände und Hängeschränke an beliebiger Stelle ganz ohne Dübel!

Bei GUSSEK HAUS werden alle Spachtelarbeiten bereits im Standard in Qualitätsausführung Q2 ausgeführt – eine Inklusivleistung ohne Mehrkosten!



2.2 Innenwände

Sämtliche Innenwände haben einen mehrschichtigen Aufbau und werden tragend oder nicht tragend in einer Wandstärke von 145 mm ausgeführt (technisch bedingt werden einige Wände in einer Wandstärke von 195 mm ausgeführt). Durch die doppelte Beplankung der Wände ist gewährleistet, dass Sie auch schwere Lasten an jeder Stelle aufhängen können.

Die Innenwände haben folgenden Aufbau:

- > 9,5 mm Gipskartonplatte
- > 13 mm Holzwerkstoffplatte
- > 100 mm bzw. 150 mm massive Holzfachwerkkonstruktion mit 50 mm bzw. 100 mm Mineralwolle (gem. Planvorgabe) zur Wärme- und Schalldämmung
- > 13 mm Holzwerkstoffplatte
- > 9,5 mm Gipskartonplatte

Werkseitige Vorspachtelung

Schließen von Wandöffnungen und Nachspachteln in Qualitätsstufe Q2 malerfertig, nicht geschliffen.

Die Abseitenwände im ausgebauten Dachgeschoss werden als Holzständerwerk mit einseitiger Bekleidung mit Holzwerkstoffplatten und Gipskartonplatten hergestellt.

Als unteren Abschluss erhalten alle Außen- und Innenwände im Erdgeschoss ein Schwellholz aus besonders widerstandsfähigem Lärchenholz (oder gleichwertig). Aufgrund technischer Erfordernisse wie Abwasser- und Lüftungsleitungen können Aufdopplungen notwendig werden.





Nachhaltig handeln ...

GUSSEK-Häuser haben eine Lebensdauer von vielen Jahrzehnten. Hier kommt den Themen Ökologie und Nachhaltigkeit eine besondere Gewichtung zu. Als Fertighausproduzent wissen wir nicht nur um die Verantwortung gegenüber unseren Bauherren, sondern auch für die folgenden Generationen. Dabei müssen wir stets ökologisches und ökonomisches Denken nivellieren.

Entsprechend verstehen wir nachhaltiges Bauen als einen dauerhaften Prozess, den es gilt, kontinuierlich zu hinterfragen und zu verbessern.

Seit den frühen 60ern des vergangenen Jahrhunderts sind die Schonung der Umwelt, der verantwortliche Umgang mit den natürlichen Ressourcen und die innovative Forschung und Entwicklung regenerativer Energiequellen in unserer Unternehmensphilosophie festgeschrieben. Respekt vor der Natur, Lern- und Verantwortungsbereitschaft sowie soziale Kompetenz bestimmen seit jeher unser Denken und Handeln.

Vom verantwortlichen Einsatz unseres Primärrohstoffes Holz, über einen ökologischen Produktionskreislauf bis zum Einsatz und zur Verwendung erneuerbarer Energien und umweltschonender Technik leisten wir seit über 70 Jahren unseren Beitrag zum Umwelt- und Klimaschutz.

...nachhaltig profitieren

Mit der Entscheidung pro GUSSEK HAUS leisten auch Sie Ihren persönlichen Beitrag zum Umweltschutz. Zudem machen Sie sich weitgehend unabhängig von steigenden Energiepreisen und fördern nachhaltig die Wirtschaftlichkeit Ihres Bauvorhabens.

Sichtbare Wertarbeit bis ins Detail

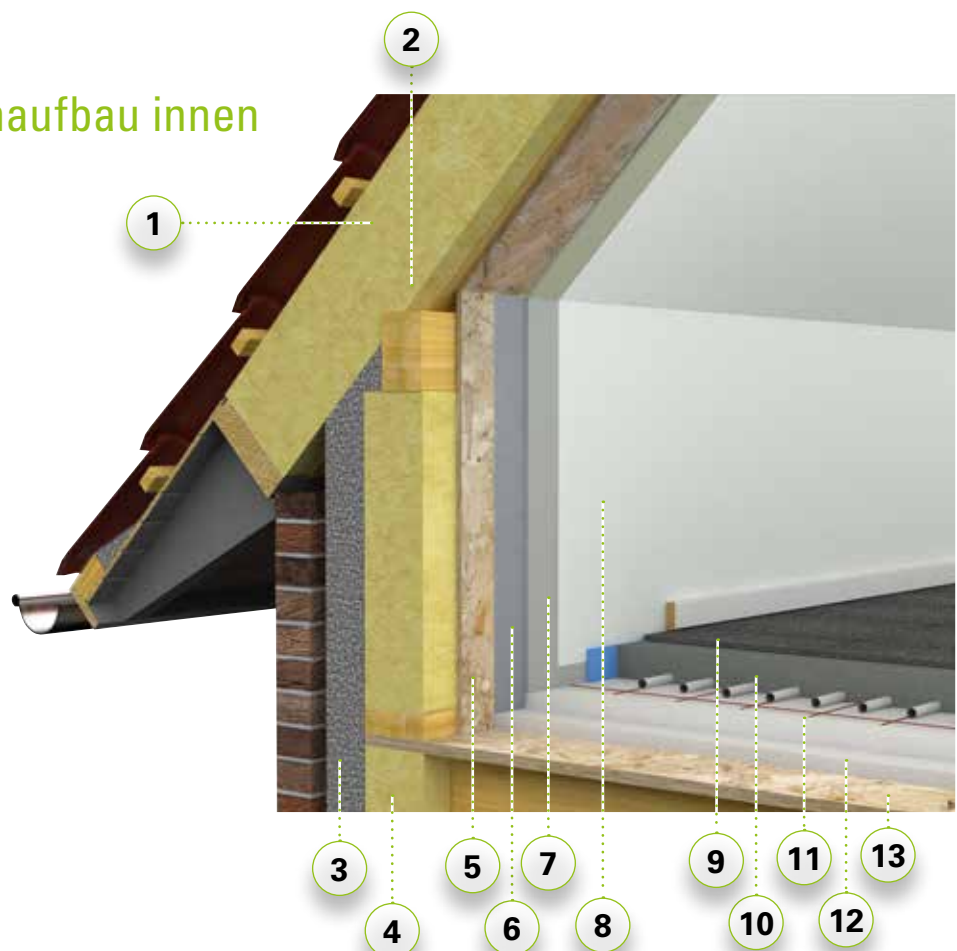
Kompromisslose Qualität ist die Voraussetzung für einen perfekten Wand- und Deckenaufbau. Deshalb verwenden wir in allen Wänden, Schrägen und Decken unserer Häuser eine spezielle, äußerst stabile Holzwerkstoffplatte und beplanken zusätzlich alle Innenwände und Dachschrägen (Ausnahme = nicht ausgebaute Räume) bereits im Standard auch auf der Innenseite. Und nicht genug damit: GUSSEK-Wände werden generell raumseitig doppelbeplankt. Dazu wird die 13 mm starke Holzwerkstoffplatte mit einer zusätzlichen Gipskartonplatte (9,5 mm) aufgedoppelt. Ein ganz wesentlicher Vorteil dieser Konstruktion: Auf Dübel können Sie bei der Wandbefestigung – selbst schwerer Küchenschränke – in aller Regel verzichten. Spax-Schrauben sind hier das Mittel der Wahl.

Zwischen den massiven Wandstielen wird mit Mineralwolle gedämmt, die selbstverständlich dauerhaft gegen ein mögliches Absacken im Gefach fixiert wird. Mit 100 mm Materialstärke ermöglichen die verbauten Dämmplatten, die übrigens zu über 98 Prozent aus Luft bestehen, die bekannt überdurchschnittlich guten Wärmedämmwerte der GUSSEK-Wand.

Alle Böden im Erd- und im Dachgeschoss erhalten eine 2-lagige Wärme- und Trittschalldämmung. Diese wird wiederum mittels einer Wärmereflexionsfolie von der Zementestrichlage getrennt, in die die Heizschlangen der Fußbodenheizung gegossen werden.

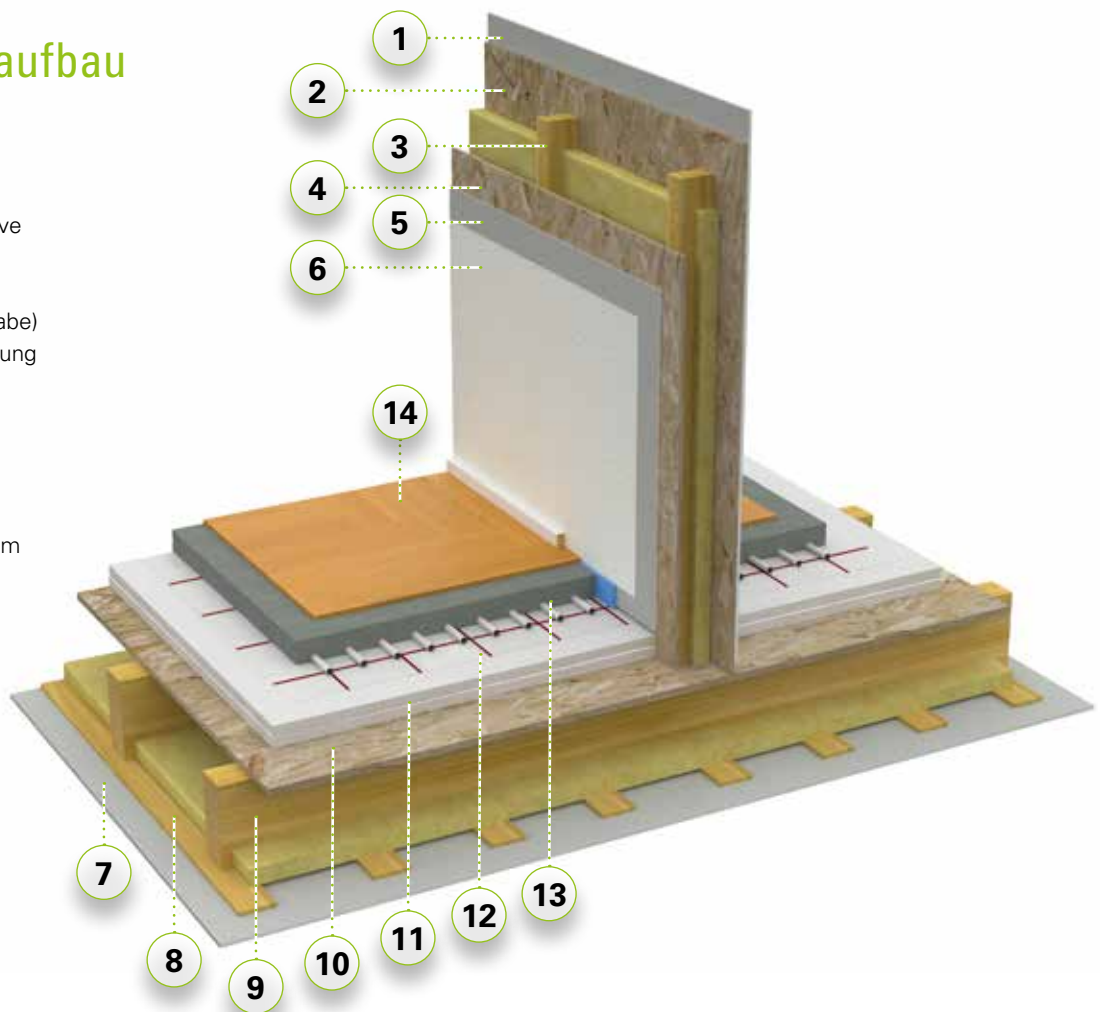
Wand- und Deckenaufbau innen

1. 240 mm mineralische Vollwärmedämmung
2. Fußpfette
3. 100 mm Dämmplatte
4. 150 mm mineralische Vollwärmedämmung
5. Holzwerkstoffplatte
6. Dampfdiffusionsbremse
7. Gipskartonplatte
8. Wandbelag
9. Bodenbelag
10. Zementestrich mit integrierten Heizschlangen
11. Wärmereflexionsfolie
12. Dämmung/Trittschalldämmung
13. 22 mm Holzwerkstoffplatte



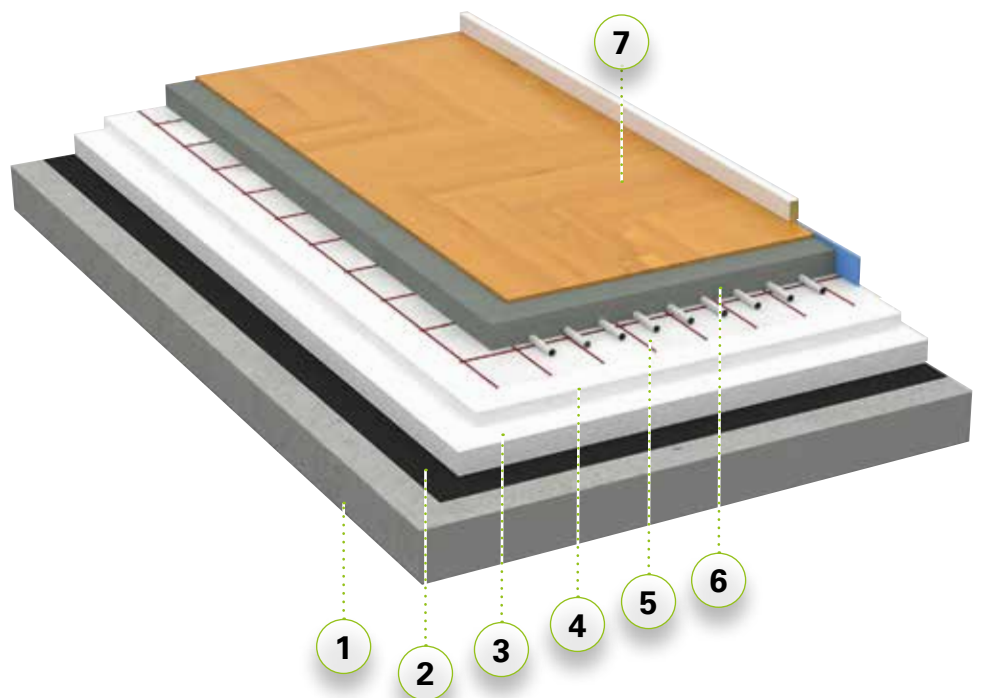
Innenwand- und Geschossdeckenaufbau

1. 9,5 mm Gipskartonplatte
2. 13 mm Holzwerkstoffplatte
3. 100 mm bzw. 150 mm massive Holzfachwerkkonstruktion mit 50 mm bzw. 100 mm Mineralwolle (gem. Planvorgabe) zur Wärme- und Schalldämmung
4. 13 mm Holzwerkstoffplatte
5. 9,5 mm Gipskartonplatte
6. Wandbelag
7. 12,5 mm Gipskartonplatte
8. 21 mm Lattung
9. 240 mm Holzbalken mit 50 mm Mineralwolle, bei nicht ausbaufähigem Dachgeschoss 240 mm Mineralwolle
10. 22 mm Holzwerkstoffplatte
11. 2 Lagen Wärme-/Trittschalldämmung
12. Wärmereflexionsfolie
13. Zementestrich mit integrierten Heizschlangen
14. Bodenbelag



Fußbodenaufbau Erdgeschoss (auf Bodenplatte)

1. Bodenplatte, 200 mm
2. Feuchtesperre
3. 2-lagige Wärmedämmung
4. Wärmereflexionsfolie
5. Zementestrich mit integrierten Heizschlangen
6. Bodenbelag



*Einfach mal vergleichen:
Der Spitzboden ist bei GUSSEK-
Häusern generell beplankt und
je nach Dachneigung begehbar.*

2.3 Fußboden

Ist die Bodenplatte im Leistungsumfang von GUSSEK HAUS enthalten, wird die Abdichtung der Bodenplatte durch GUSSEK HAUS ausgeführt. Bauseitige Bodenplatten sind bauseits gemäß aktueller DIN abzudichten.

Optional kann die Abdichtung bauseitiger Bodenplatten gegen Mehrpreis von GUSSEK HAUS übernommen werden.

2.3.1 Estrich

Ein massiver, schwimmender Zementestrich überzeugt durch seine hervorragende Schall- und Wärmedämmung.

2.3.2 Aufbau im Erdgeschoss

Der Fußbodenheizungsaufbau beträgt im Erdgeschoss 160 mm und wird mit einer 2-lagigen Wärmedämmung versehen. Die wasserführenden Fußbodenheizungsleitungen werden auf der Dämmung verlegt und ragen in den Estrichbereich. Der Estrich wird mit Randdämmstreifen zu aufgehenden Bauteilen verlegt. Der Bodenbelag hat eine maximale Stärke von 15 mm.

Hinweis: Bei Bungalows mit Lüftungsanlage beträgt der Fußbodenheizungsaufbau aus technischen Gründen 210 mm.

2.3.3 Aufbau im ausgebauten Dachgeschoss

Der Fußbodenheizungsaufbau im Dachgeschoss beträgt 140 mm und besteht aus EPS-Trittschall-Dämmmatten sowie Zementestrich. Die Fußbodenheizungsrohre werden auf der Dämmung verlegt und werden 3-seitig vom Estrich umschlossen. Der Estrich wird mit Randdämmstreifen zu aufgehenden Bauteilen verlegt. Die Gesamtstärke des Aufbaus ergänzt ein ca. 15 mm starker Oberbelag. Eine Zirkulationsleitung für die Warmwasserverteilung wird verbaut, sofern dies aufgrund der Leitungslängen notwendig ist und die energetische Berechnung dies zulässt.

Hinweis: Bei Häusern mit firstoffenen Räumen und Lüftungsanlage beträgt der Fußbodenheizungsaufbau aus technischen Gründen 160 mm.

2.3.4 Beplankung Spitzboden

Der Boden des Spitzbodens eines jeden GUSSEK-Hauses wird grundsätzlich mit Holzwerkstoffplatten beplankt und ist je nach Dachneigung begehbar.





Ausstattungspaket Geschosshöhen

Hohe Decken verleihen Räumen ein großzügigeres Erscheinungsbild. Alternativ zur Standarddeckenhöhe, die bei GUSSEK HAUS bereits 2,55 m beträgt, bieten wir eine Erweiterung der Raumhöhe auf wahlweise 2,75 m oder gar 3,00 m an. Der Preis ist dabei abhängig vom Modell und von der individuellen Raumaufteilung.

Für ein stimmiges Design empfehlen unsere GUSSEK-Planungsspezialisten, Fenster sowie Außen- und Innentüren der erhöhten Raumhöhe anzupassen. Ihr Fachberater gibt Ihnen hierzu gerne detaillierte Auskünfte.

2.4 Geschossdecken

2.4.1 Aufbau der Geschossdecken

Der Aufbau der Geschossdecken ist wie folgt von oben nach unten:

- > 22 mm Holzwerkstoffplatte zur Aufnahme des schwimmenden Estrichs
- > 240 mm Holzbalken mit 50 mm Mineralwolle
- > 21 mm Lattung
- > 12,5 mm Gipskartonplatte

Vor- und Nachspachteln sowie Schließen von Öffnungen in Qualitätsstufe Q2, malerfertig, nicht geschliffen.

2.4.2 Aufbau von Decken über ausgebautem Dachgeschoss (Kehltrage)

Der Deckenaufbau über dem ausgebauten Dachgeschoss hat folgenden Aufbau von oben nach unten:

- > 22 mm Holzwerkstoffplatte
- > 240 mm Holzbalken mit 240 mm Mineralwolle
- > 13 mm Holzwerkstoffplatte
- > Dampfdiffusionsbremse
- > 12,5 mm Gipskartonplatte

Vor- und Nachspachteln sowie Schließen von Öffnungen in Qualitätsstufe Q2 malerfertig, nicht geschliffen.

Der Zugang zum Spitzboden bei ausgebautem Dachgeschoss erfolgt bei einer Höhe ab 1,80 m unter Firstpfette gemessen mit einer wärmeisolierten Bodentreppe. Bei geringerer Höhe wird eine wärmeisolierte Luke eingebaut.

2.4.3 Aufbau von Decken bei nicht ausgebautem Dachgeschoss

Erdgeschoss-Decken bei nicht ausgebautem Dachgeschoss werden wie unter 2.4.2 beschrieben ausgeführt.

Der Zugang erfolgt über eine wärmeisolierte Luke.

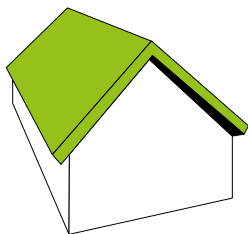
2.4.4 Geschosshöhen

Die lichte Höhe im Erd- und Dachgeschoss beträgt 2,55 m. Auf Wunsch kann gegen Mehrpreis die lichte Höhe auf 2,75 m oder 3,00 m erweitert werden.

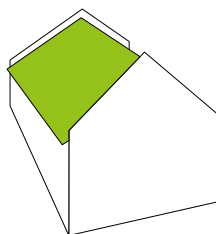
Dachformen

Die Dachform Ihres zukünftigen Zuhauses bestimmt maßgeblich den Charakter des gesamten Baukörpers. Deshalb ist die Wahl der Dachform zunächst einmal eine Sache des persönlichen Geschmacks. In manchen Baugebieten nimmt Ihnen gar die Baubehörde die Entscheidung ab und gibt eine einheitliche Dachform und -neigung vor.

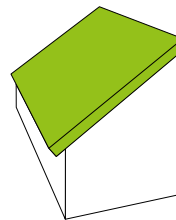
Weitere Kriterien, wie beispielsweise die große Materialauswahl bei der Dacheindeckung oder zusätzliche Aufbauten wie Photovoltaikanlagen bieten zahlreiche Möglichkeiten für die individuelle Gestaltung eines Daches. Die beliebtesten Dachformen präsentieren wir Ihnen auf dieser Seite. Der Klassiker im deutschen Einfamilienhaus ist nach wie vor das Satteldach.



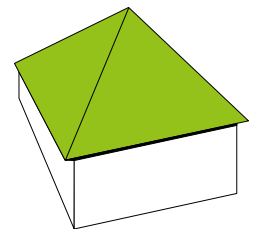
Satteldach



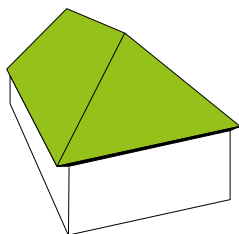
Satteldach Nordic



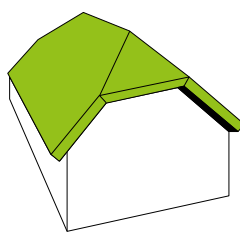
Pultdach



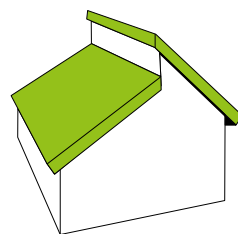
Zeldach



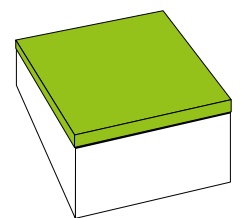
Walmdach



Krüppelwalmdach



versetztes Pultdach



Flachdach



Dachüberstände

Neben der Dachneigung nimmt die Ausführung des Dachüberstandes maßgeblichen Einfluss auf das Gesamterscheinungsbild eines Hauses.

Abhängig von der Form des Daches bieten sich dem GUSSEK-Bauherren vielfältige Möglichkeiten:

In der Basisausführung erhält ein jedes GUSSEK-Haus mit Satteldach den Komfort-Dachüberstand (unten), mit traufseitigen sichtbaren Sparren, giebelseitiger Glattkantbohle und einem umlaufenden Stirnbrett (vergl. 2.5.4).

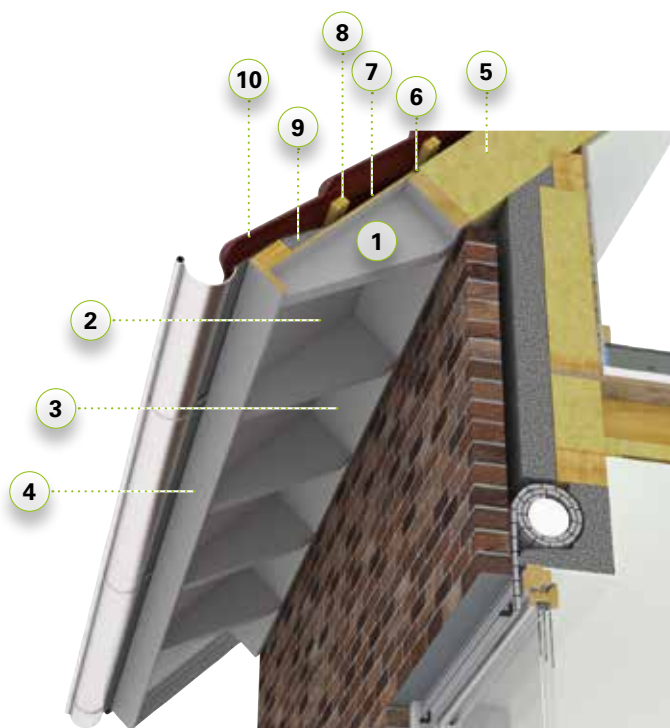
Alternativ stehen mit der Variante „Klassik“ ein bis zu 100 cm breiter Überstand mit sichtbaren Sparren und gehobelten Pfettenköpfen sowie mit den Ausführungen „Design“ und „Minimal“ kürzere Dachüberstände ohne Sichtsparren zur Wahl.

Mit diesen alternativen Ausführungen können Sie Ihrem Traumhaus ein höchst individuelles Aussehen verleihen.



Komfort-Dachüberstand

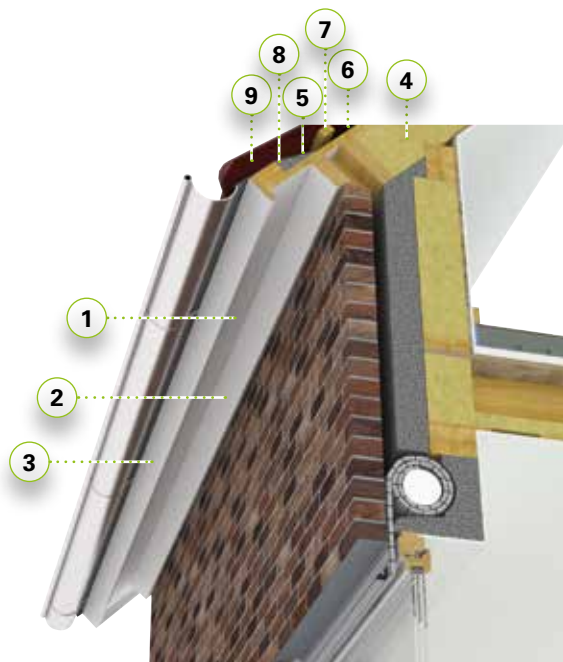
Anschauungsbeispiel bei 38° DN



1. Sparren, 240 mm, gehobelt, im Sichtbereich mit deckendem Anstrich, Sparrenkopf mit Schrägschnitt
2. 3-Schichtplatte mit deckendem Anstrich
3. Glattkantbrett
4. Stirnbrett
5. 240 mm mineralische Vollwärmedämmung
6. dampfdiffusionsoffene Unterspannbahn
7. Konterlattung
8. Traglattung
9. PS-Keil
10. Betondachstein

Design-Dachüberstand

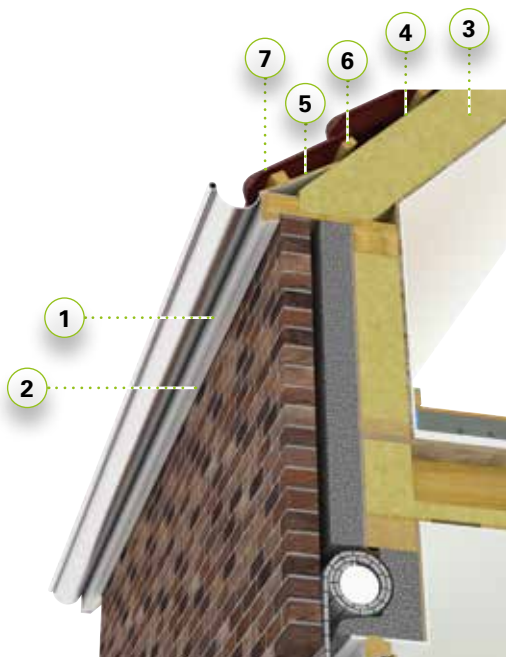
Anschauungsbeispiel bei 38° DN



1. 3-Schichtplatte mit deckendem Anstrich
2. umlaufendes Glattkantbrett
3. Stirnbrett
4. 240 mm mineralischer Vollwärmedämmung
5. dampfdiffusionsoffene Unterspannbahn
6. Konterlattung
7. Traglattung
8. PS-Keil
9. Betondachstein

Minimal-Dachüberstand

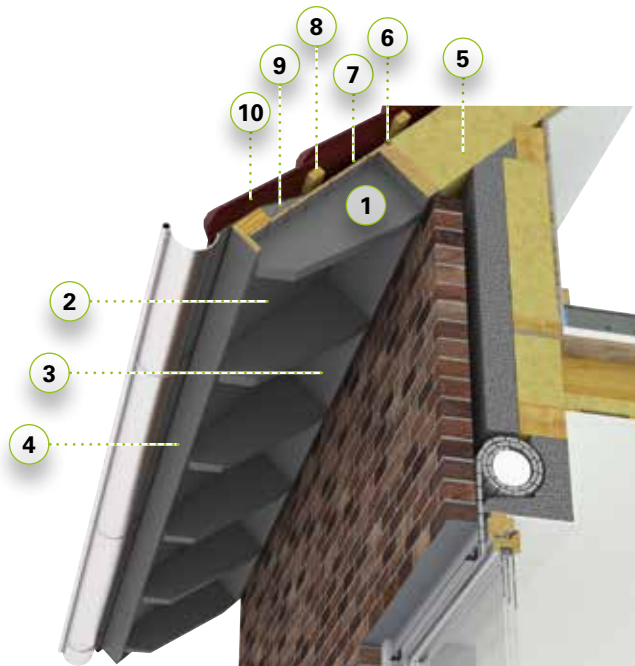
Anschauungsbeispiel bei 38° DN



1. Stirnbrett
2. Glattkantbrett
3. 240 mm mineralische Vollwärmedämmung
4. dampfdiffusionsoffene Unterspannbahn
5. Konterlattung
6. Traglattung
7. Betondachstein

Klassik-Dachüberstand

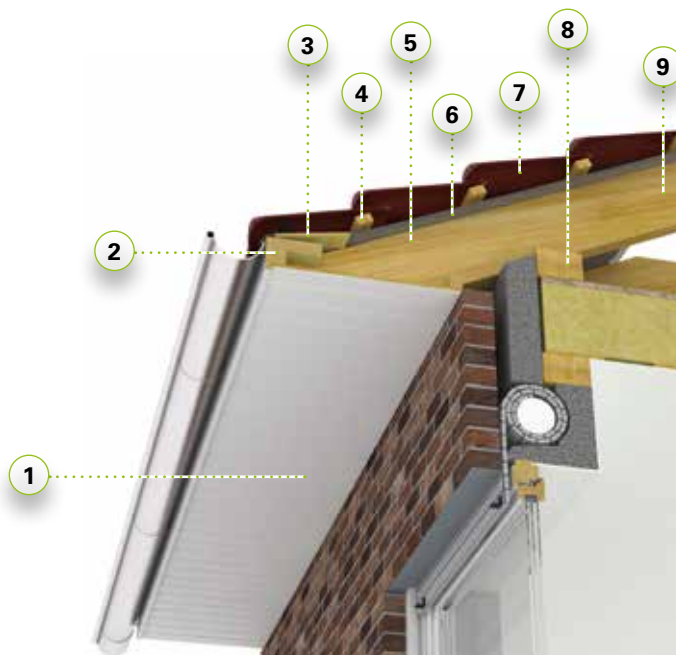
Anschauungsbeispiel bei 38° DN



1. Sparren, 240 mm, gehobelt, im Sichtbereich mit deckendem Anstrich, Sparrenkopf mit Abschrägung
2. Profilverbretterung
3. Glattkantbrett
4. Stirnbrett
5. 240 mm mineralische Vollwärmedämmung
6. dampfdiffusionsoffene Unterspannbahn
7. Konterlattung
8. Traglattung
9. PS-Keil
10. Betondachstein
11. giebelseitiger Sichtsparren
12. gehobelter Pfettenkopf

Walmdach-Dachüberstand

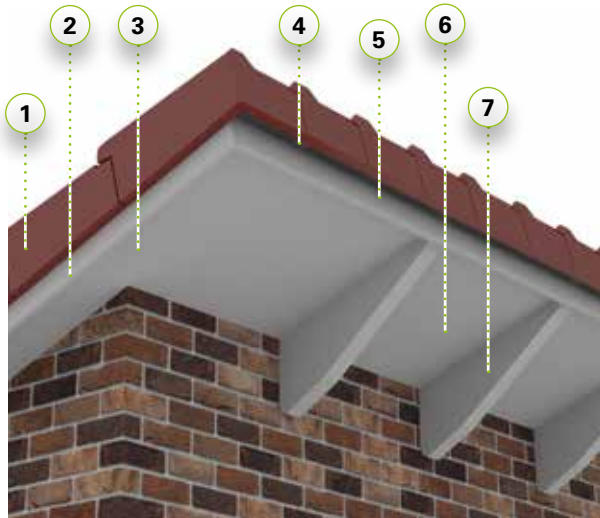
Anschauungsbeispiel bei 25° DN



1. Stirnbrett
2. Glattkantbrett
3. Holzwerkstoffplatte
4. Fußpfette
5. Traglattung
6. Konterlattung
7. dampfdiffusionsoffene Unterspannbahn
8. Betondachstein
9. Sparren, 60/160-240 mm (gemäß Statik), gehobelt

Pultdach-Dachüberstand

Anschauungsbeispiel bei 20° DN



1. Betondachstein
2. Stirnbrett
3. Glattkantbrett
4. Lochblech Aluminium
5. Stirnbrett
6. 3-Schichtplatte mit deckendem Anstrich
7. Sparren, 240 mm, gehobelt, im Sichtbereich beschichtet, Sparrenkopf mit Schrägschnitt

2.5 Dächer

Unsere Satteldächer werden als exklusive Pfettendachkonstruktion ausgeführt. Die Pfetten und Sparren werden aus Konstruktionsholz produziert. Dank einer schonenden Kammertrocknung haben die Hölzer einen hohen Trocknungsgrad mit einer maximalen Holzfeuchte von 18 %, so dass auf die Verwendung von Holzschutzmittel verzichtet werden kann.

Bünderdächer, bei denen man später keine oder nur eingeschränkte Ausbaumöglichkeiten hat, kommen für GUSSEK HAUS nicht in Frage.

2.5.1 Dacheindeckung

In der Basisausführung werden unsere Dächer mit hochwertigen Betondachsteinen gedeckt. Die Protegon-Beschichtung sorgt für eine elegante Optik (glattere Oberflächen), erhöht die Wärmereflektion und unterstützt die Verbesserung des Wohnraumklimas. Die Dachsteine werden nach den Regeln des Deutschen Dachdeckerverbandes geklammert.

Im Standard werden unsere Dächer mit einer Frankfurter Pfanne gedeckt. Zwei Oberflächen in elf Farben stehen zur Wahl. Weitere Pfannentypen, Farben und Ausführungen werden optional gegen Mehrpreis angeboten.

2.5.2 Dachkonstruktion – geneigtes Dach

Um eine zügige Montage des Daches gewährleisten zu können werden Dachelemente, soweit möglich, im Werk vorgefertigt. Ihr GUSSEK-Haus ist also schnell „im Trockenen“.

Der Dachaufbau von außen nach innen:

- > Betondachsteine, mit 30-jähriger Herstellergarantie, matt oder seidenmatt, teilweise mit Protegon-Oberfläche, Auswahl gemäß Mustervorlage
- > Dachlattung
- > Konterlattung
- > dampfdiffusionsoffene Unterspannbahn zum Schutz gegen Treibschnee und Staub
- > Sparren und Pfetten lt. Statik

Zubehör wie Ortgangsteine, Trockenfirst- und Gratsteine sowie Lüftungssteine sind im Lieferumfang enthalten.



Ausstattungspaket Design-Dachüberstand

Eine echte Alternative für Hausmodelle mit designorientierter Architektur: Alternativ zur Standardausführung führen wir die Dachüberstände Ihres Hauses mit etwas längeren Überständen, jedoch ebenfalls ohne sichtbare Sparren aus.

Design-Paket

Die trauf- und giebelseitigen Dachüberstände werden mit einem deckenden Anstrich ausgeführt und sind auf ca. 25 cm Breite beschränkt. Je nach Format der Dachpfanne und Länge des traufseitigen Dachüberstands muss der giebelseitige Dachüberstand ggfs. noch eingekürzt werden.

Die 3-Schichtplatte an der Traufe und eine massive Glattkantbohle am Giebel in Kombination mit ca. 12 cm hohen Stirn- und Stellbrettern bilden einen glatten, profiltrettnutenfreien und pflegeleichten Dachüberstand.



Ausstattungspaket Minimal-Dachüberstand

Als Alternative zur Standardausführung, bieten wir Liebhabern klarer Linien und Formen mit dem Minimal-Dachüberstand den Minimalisten unter den Dachüberständen aus unserem Angebotsportfolio.

Minimal-Paket

Die giebelseitigen Dachüberstände haben eine Breite von 10 cm (abhängig von der Hausbreite kann der Überstand um wenige cm variieren), die traufseitigen von 6 cm. Sie sind mit Glattkantbrettern verkleidet.

Die sichtbaren Holzteile sind grundiert, 1x lackiert (wahlweise in den Farben Verkehrsweiß, Lichtgrau, Basaltgrau, Umbra) und endbehandelt.



2.5.3 Aufbau der Dachschrägen bei ausgebautem Dachgeschoss

im ausgebauten Bereich:

- > 240 mm Sparren mit 240 mm mineralischer Vollwärmedämmung
- > 13 mm Holzwerkstoffplatte
- > 12,5 mm Gipskartonplatte

Schließen von Öffnungen sowie Vor- und Nachspachteln in Qualitätsstufe Q2, malerfertig, nicht geschliffen

2.5.4 Dachüberstände

Der Überstand des Giebels beträgt je nach Format der Dachpfanne bei Pfettendächern bis max. 260 mm. Der Traufenüberstand beträgt je nach Dachneigung bis zu 670 mm.

Bei Pultdächern beträgt der Dachüberstand abhängig von der Dachneigung am Pult oben max. 560 mm und unten an der Traufe max. 660 mm. Der Überstand des Giebels beträgt je nach Dachpfanne bis maximal 260 mm.

Bei Walmdächern ist der Dachüberstand unabhängig von der Dachneigung umlaufend ca. 540 mm.

Im Standard werden die Dachüberstände mit sichtbaren Sparren und aufgesetzten 3-Schichtplatten ausgeführt. Vor die Sparrenköpfe wird ein Stirnbrett montiert.

Weitere Optionen bieten die Ausführungen „Klassik“, „Design“ und „Minimal“, die jeweils als Ausstattungspaket optional angeboten werden.

Bei GUSSEK HAUS werden selbst die Dachschrägen und Kehlbalke grundsätzlich doppelt beplankt (= Holzwerkstoffplatte + Gipskartonplatte) und – wie überall im Haus: – alle Flächen gem. Q2-Standard verspachtelt.



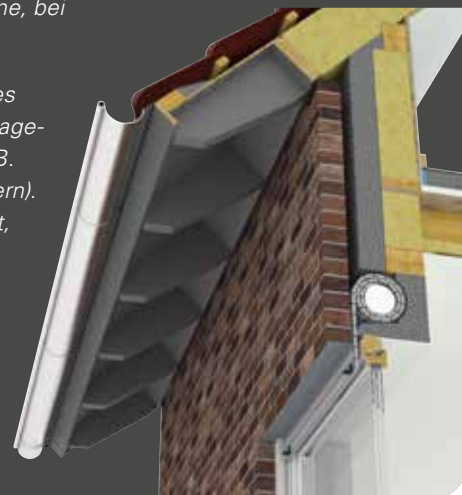
Ausstattungspaket Klassik-Dachüberstand

Wenn's noch ein bisschen mehr sein darf: Alternativ zum Standard maximieren wir die Dachüberstände Ihres Hauses und verwenden sichtbare Sparren- und Pfettenköpfe.

Klassik-Paket

Die traufenseitigen Dachüberstände werden mit einer lackierten Naturholzverschalung aus Fichte-Profilbrettern ausgeführt und – abhängig von der Dachneigung – auf max. 100 cm erweitert. Die sichtbaren Sparren und Pfettenköpfe sind gehobelt und profiliert. Der giebelseitige Dachüberstand beträgt, je nach Format der Dachpfanne, bei Pfettendächern bis max. 80 cm.

Soweit es die Konstruktion des Daches erfordert, wird der Dachüberstand waagrecht mit Profilbrettern abgeschalt (z. B. bei Walmdächern oder Mansarddächern). Die sichtbaren Holzteile sind grundiert, 1x lackiert (wahlweise in den Farben Verkehrsweiß, Lichtgrau, Basaltgrau, Umbra) und endbehandelt.



Bereits im Standard werden die sichtbaren Holzteile der Dachüberstände endbehandelt.



Die sichtbaren Holzteile sind grundiert, 1x lackiert (wahlweise in den Farben Verkehrsweiß, Lichtgrau, Basaltgrau, Umbra) und endbehandelt.

Hinweis: Schließt ein Flachdachanbau mit einem Abstand von unter 1,40 m an den Dachüberstand an, so wird in diesem Bereich der Dachüberstand geschlossen mit einer Holzschalung ausgeführt und die Wandfläche somit nicht verputzt.

2.5.5 Flachdach

Flachdächer haben den folgenden Aufbau:

- > Flachdachfolie geklebt (keine Kieslage)
- > ca. 2 % Gefälle/Ausgleich bis zum gefällelosen Entwässerungsgraben
- > 22 mm Holzwerkstoffplatte
- > 240 mm Balkenlage mit 240 mm Mineralwolle gefüllt
- > 21 mm Lattung
- > Dampfdiffusionsbremse
- > 12,5 mm Gipskartonplatte

Die Entwässerung erfolgt über einen vor der Fassade angebrachten Wassersammelkasten und ein außen liegendes Fallrohr.

Bei Carports, Garagen und Haustürvordächern werden Flachdächer ohne Gefälle hergestellt.

Hinweis: Absturzsichernde Maßnahmen sind im Leistungsumfang nicht enthalten.



2.5.6 Dachrinnen

Alle geneigten Dächer erhalten verzinkte Stahlblechrinnen und Fallrohre in erforderlicher Größe und Menge mit Farbbeschichtung in RAL 9006 Weißaluminium. Material und Ausführung gewährleisten hohe Langlebigkeit und annähernde Wartungsfreiheit.

Die Fallrohre werden bis Unterkante der Kellerdecke/Bodenplatte geführt.



2.5.7 Balkongeländer

Die Ausführung des Balkongeländers erfolgt aus verzinktem Stahl gemäß gültigem Typenprogramm.







Fenster

GUSSEK Fensterbau, das Schwesterunternehmen von GUSSEK HAUS in Elsnigk bei Dessau, steht für moderne, hochwertige Tür-/Fensterelemente mit Holzrahmen und genießt überdies einen exzellenten Ruf als Produzent von Fenstern für denkmalgeschützte Gebäude.

Jahrzehntelange Praxiserfahrung, das Faible für gute alte Handwerks-tradition und modernste Fertigungstechnologie sind die Grundlage für exklusive Produkte mit dauerhaftem Gebrauchswert und von höchster Qualität.

Das Angebot umfasst eine Vielzahl von Holzarten und Oberflächen, variable Sonderausstattungen wie Sprossen, Leisten oder Zierprofile, multifunktionale Gläser und sichere Beschläge sowie integrierte Rolladen-systeme, um den individuellen Vorstellungen der Bauherren gerecht zu werden.

Im Standard werden die Fenster im IV 78-Profil gefertigt. Als Option bieten wir Fenster im IV 92-Profil mit Dämmkern oder Fenster mit Alu-Vorsatzschale für Blendrahmen und Flügel auf der Wetterseite an. Alle Eckverbindungen der Aluschale werden verschweißt. Die Alu-Profile werden gemäß Farbkarte pulverbeschichtet.





Ein kleiner aber gleichzeitig entscheidender Schritt Ihres Hausbauprojektes. Das Know-how unseres Lieferantepartners reduziert das Risiko von Bauverzögerungen und Zusatzkosten.

Bereits im Standard haben GUSSEK-Bauherren bei der Farbwahl für ihre Fensterrahmen fünf Farbtöne zur Wahl.



2.6 Fenster

2.6.1 Rahmen und Flügel

Rahmen und Flügel der Fenster in 78 mm Stärke werden aus 3-schichtig verleimtem, keilgezinktem Nadelschnittholz gefertigt und sind mehrfach oberflächenbehandelt. Die Fensterflügel werden mit zwei umlaufenden Dichtungen ausgeführt.

Gegen Mehrpreis liefern wir Ihnen die Rahmen und Flügel mit einer äußeren Aluminium-Deckschale (vergl. Ausstattungspaket S. 55) oder wahlweise Rahmen und Flügel gegen Mehrpreis in den Holzarten Lärche oder Meranti. Auch Fenster mit Rund- oder Segmentbogen sind gegen Aufpreis lieferbar.

2.6.2 Beschlag

Die Fensterflügel sind mit Dreh-, Kipp- oder Dreh-/Kipp-Einhandbeschlägen, entsprechend RC 1 N (geprüfte Sicherheit für Fenster und Beschlag) ausgestattet, d. h. es werden Griffoliven mit Druckknopf-Verriegelung, Aufbohr- und Aufhebelschutz verbaut. Die Regenschiene wird mit integrierter Stockabdeckung ausgeführt. Alle Balkontüren sind serienmäßig mit einem 90° Drehbegrenzer versehen, die beim Öffnen des Fensters ein unkontrolliertes Aufschlagen des Flügels und damit verbundene Beschädigungen an der Wand/Fensterlaibung verhindern.

2.6.3 Oberflächenbehandlung

Alle Rahmen und Flügel erhalten eine deckende mehrschichtige Oberflächenbeschichtung bestehend aus Imprägnierung, Grundierung und Spritzlackierung. Bereits im Standard stehen 5 Farben zur Wahl (Verkehrsweiß, Lichtgrau, Basaltgrau, Umbra und Anthrazit).

2.6.4 Verglasung

Fenster und Terrassentüren erhalten eine 3-Scheiben-Wärmeschutzverglasung. Der U-Wert des 3-fach-Glases beträgt 0,6 W/m²K. Die 3 Scheiben werden durch zwei umlaufende, wärmegeämmte Glasabstandhalter verbunden.

2.6.5 Brüstungsverglasung

Sollte eine Sicherheitsverglasung als Absturzsicherung notwendig sein, wird ein Sicherheitsglas nach TRAV mit einem Ug-Wert von 0,8 W/m²K eingebaut. Bei erhöhten Schallschutzanforderungen können die U-Werte abweichen.



2.6.6 Rollläden

Sämtliche Fenster erhalten Rollläden aus stabilen Kunststofflamellen mit Lüftungsschlitzen (3 Farben zur Wahl) und elektrischem Antrieb. Die Bedienung erfolgt per Tastendruck. Die Schalter hierfür werden in Fensternähe installiert. Die Rollladenkästen sind sorgfältig wärmegeklämt.

Auf Wunsch lassen sich die Antriebe gegen Mehrpreis mit einer Zentralsteuerung versehen, die durch entsprechende Programmierung hilft, die Energieeffizienz zu optimieren und bei Abwesenheit das Haus bewohnt aussehen zu lassen. Ebenfalls optional kann eine kabellose Steuerung mit dem SmartHome-System HomePilot angeboten werden, mit der Sie Ihre Rollläden und weitere elektrische Produkte in Ihrem Haushalt per Smartphone von überall her steuern können. Sie müssen nicht länger von Fenster zu Fenster gehen, um die Rollläden einzeln zu schließen/öffnen.

Wintergärten:

Um den sommerlichen Wärmeschutz im Wohn- und Essbereich zu gewährleisten, ist bauseits eine entsprechende Beschattung anzubringen.

Gegen Mehrpreis liefern wir auch Raffstores oder Markisen für Wintergärten.

Ausnahmen: Nicht enthalten sind Rollläden an Rund- und Dreiecksfenstern, Dachflächen- und abgeschrägten Fenstern sowie an Fenstern in Drempelwänden unter 2,20 m Höhe. Fenster in Dachgauben, Erkern und Wintergärten werden auf Wunsch soweit technisch möglich mit Rollläden ausgestattet.

An Fluchtfenstern werden zusätzlich Notkurbeln eingebaut, da im Falle eines Stromausfalls der Rollladen nicht mehr bedient werden kann.

Elektrische Rollläden sind bei GUSSEK HAUS bereits im Standard inkludiert.

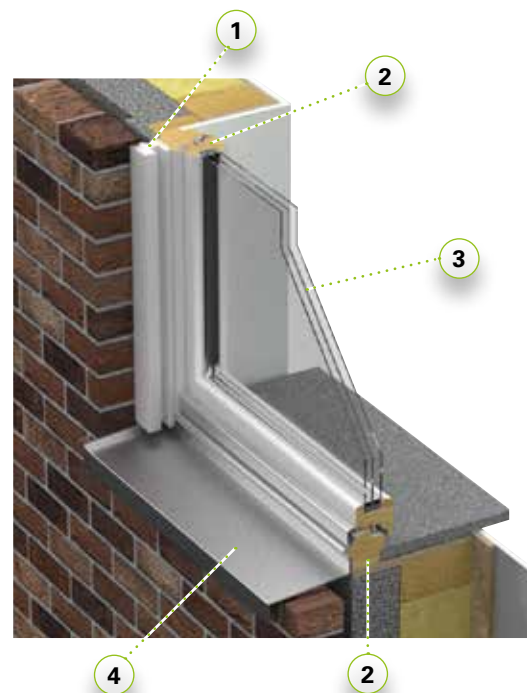


Fensterschnitte

Jedes Fenster von GUSEK-Fensterbau wird mit modernster CNC-Technik mit höchster Präzision gefertigt und wird bereits im Standard imprägniert, grundiert und gemäß Kundenwunsch lackiert oder lasiert. Es erhält eine 3-fach Isolierverglasung. Die Fensterflügel sind mit Dreh-, Kipp- oder Dreh-/ Kipp-Einhandbeschlügen ausgerüstet und besitzen umlaufende Mittel- und Flügelanschlagdichtungen. Die Regenschiene ist außen vorgehängt und entsprechend Farbkarte pulverbeschichtet oder eloxiert.

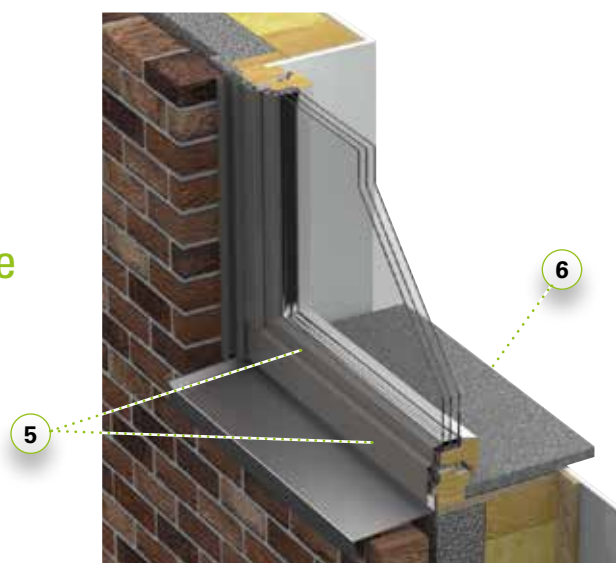
Standardfenster IV78

1. Rollladenleiste Holz
2. 3-fach verleimte Fensterkante
3. 3-fach Isolierverglasung
4. Fensterbank aus Aluminium-Z-Profil



Holzfenster mit Aluminium-Vorsatzschale

5. vorgesetzte Aluminium-Deckschale
6. Innenfensterbank Marmor





Ausstattungspaket Holz-/Alu-Fenster

Für unsere hochwertigen GUSSEK-Holzfenster bieten wir optional eine Premium-Variante mit einer äußeren Aluminium-Deckschale an. Diese Kombination aus Holz und Aluminium vereint das Beste beider Materialien: Innen sorgt der natürliche Rohstoff Holz für eine warme, wohnliche Atmosphäre und hohen Wohnkomfort, während außen die Aluminiumschale das Holz ideal vor Witterung schützt. Die Materialkombination zeichnet sich durch Langlebigkeit und minimalen Wartungsaufwand aus und stellt damit eine echte wirtschaftliche Alternative dar.

Blendrahmen und Flügel der GUSSEK-Holz-/Alufenster werden im IV 78-Profil ausgeführt und aus 3-schichtig verleimtem, keilgezinktem Nadelschnittholz mit 3-fach Isolierverglasung gefertigt. Die innere und äußere Decklage werden keilgezinkt (optional durchgehende Decklage) und mehrfach oberflächenbehandelt. Die Oberfläche der Fensterrahmen wird gem. Kundenwunsch lackiert bzw. lasiert (Farben gem. GUSSEK Fensterbau-Farbkarte). Auf der Wetterseite wird eine Deckschale aus Aluminium vorgehängt. Alle Eckverbindungen der Aluschale werden verschweißt. Alle Gehrungsschnitte werden mehrfach geschliffen, so dass sich die Sichtseite des Alurahmens als naht- und fugenlose Schale präsentiert. Für die Pulverbeschichtung der Vorsatzschale steht bereits im Standard eine große Farbauswahl gemäß RAL-Farbkarte zur Auswahl.

Die Fensterflügel sind mit Dreh-, Kipp- oder Dreh-/Kipp-Einhandbeschlägen ausgerüstet, sind gem. RC 1N (geprüfte Sicherheit) mit Griffoliven mit Druckknopfverriegelung, Aufbohr- und Aufhebelschutz versehen und besitzen eine umlaufende Mittel- bzw. Flügelanschlagdichtung.

2.6.7 Fensterbänke

Außen werden Fensterbänke aus eloxiertem Aluminium (Z-Profil) ausgeführt. Ausgenommen hiervon sind bodentiefe Fensterelemente im Erdgeschoss. Abweichend werden hier Granitfensterbänke mit satinierter Oberfläche eingesetzt. Wintergärten erhalten unabhängig von der Fassade Fensterbänke aus Aluminium.

Die inneren Fensterbänke werden aus Marmor ausgeführt (ausgenommen sind Dachflächenfenster und Fenster im nicht ausgebauten Dachgeschoss). Im Standard stehen mehrere Sorten zur Wahl.

Aufgrund bauaufsichtlicher Vorgaben können im Ober- bzw. Dachgeschoss zusätzliche Holzfensterbänke bei bodentiefen Fensterelementen erforderlich werden.

2.6.8 Dachflächenfenster

Dachflächenfenster werden in Kunststoff weiß eingebaut. Der Eindeckrahmen von außen ist ähnlich Verkehrsgrau. Im Standard wird ein 3-Scheiben Wärmeschutzglas mit einem U_g -Wert des Glases von $0,7 \text{ W/m}^2\text{K}$ verbaut. Die raumseitige Glasfläche wird in Verbundsicherheitsglas ausgeführt.

Für das Entree in Ihr Eigenheim ist uns das Beste gerade gut genug! Die Kera-Tür ist ein echtes Premium-Produkt. Schon das Geräusch, mit dem die Tür ins Schloss fällt, lässt die überragende Qualität erahnen.

Im Standard gibt's die Kera-Tür auf Wunsch schon mit Glaseinschüttein.

Ihre Haustür ist mit einer 5-fach Sicherheitsverriegelung KV-10 ausgestattet, die bis Einbruchschutzklasse RC 2 N zugelassen ist.



2.7 Haustür

Die Größe der Haustüranlage richtet sich nach dem jeweils gültigen Typenprogramm. Das 94 mm starke Türblatt der KeraTür wird in diversen Modellen angeboten. Dank Klimaausgleichszone garantiert die 2-schalige Verbundbauweise der KeraTür hohe Formstabilität und gute Schalldämmung sowie hervorragende Wärmedämmwerte (Ud-Wert ab 0,64 W/m²K).

Als Rohstoff werden hochwertige Schichtholzplatten verwendet, die aufgrund ihrer Wasser- und Wetterbeständigkeit auch im Bootsbau eingesetzt werden. Die Schnitt- und Profilkanten auf der Türaußenseite werden zusätzlich zur eigentlichen Oberflächenbeschichtung in aufwändiger Handarbeit 2-fach wetterfest spezialbeschichtet.

Die Oberflächen der Haustüranlage werden mit einem 4-fach Acryllackaufbau veredelt. Bereits im Standard stehen 5 Farben zur Wahl (Verkehrsweiß, Lichtgrau, Basaltgrau, Umbra und Anthrazit). Für die Glaselemente in den Türblättern und Seitenteilen wird eine 3-fach Wärmeschutzverglasung (Ug-Wert ab 0,5 W/m²K) verwendet. Die schwere Blockzargenkonstruktion der Haustüranlage (aus Nadelholz gefertigt) garantiert ein vibrationsfreies, sanftes Schließen der Tür.

Die Tür erhält eine 5-fach Sicherheitsverriegelung KV-10 mit Profilylinderschloss. Patentierte Kugellager-Andruckrollen sorgen dafür, dass die KeraTür auch unter Last spielend leicht in die Dichtungsebene gedrückt wird. Zum Zubehör gehören weiterhin Klingelknopf, Außengriff und Innendrücker.

Die Grundplanung sieht ein Podest oder mindestens eine Stufe vor der Haustür vor. Diese Leistung inklusive der fachgerechten Abdichtung im Bereich zur Hauswand und zur Haustüranlage ist eine bauseitige Leistung.







Die Visitenkarte Ihres Hauses

Exklusivität, die man sehen, spüren und hören kann. GUSSEK HAUS stattet seine Häuser mit Kera-Türen der Produktlinie House-Line aus. Die Eingangstür mit dem zweischaligen, 94 mm starken Türblatt bietet anspruchsvolles Design, hervorragende Wärmedämmwerte und hohe Funktionssicherheit.

Der satte Klang der vibrationsfrei schließenden Tür, die Eleganz bei Design und Farbe, die perfekt gearbeiteten 4-fach Acryllackoberflächen und die sichere 5-Punktverriegelung machen das Entree in Ihr Traumhaus zum beeindruckenden Erlebnis.





3. INNENAUSBAU

Für ein GUSSEK-Haus ist das Beste gerade gut genug. Deshalb fertigen wir beispielsweise unsere Fenster und Treppen in eigener Produktion, arbeiten ausschließlich mit namhaften Lieferanten zusammen und bieten beim Innenausbau schon im Standard überdurchschnittliche Qualitäten und Ausstattungen, die anderswo mit spürbaren Mehrkosten verbunden sind.





3.1 Zimmertüren

- Standardmäßig werden Zimmertüren in der Ausführung Röhrenspaneinlage mit Laminat-Oberfläche (CPL) geliefert. Das exzellente CPL-Laminat ist besonders stoß- und kratzfest. Das Dekor wählen Sie aus unserer Musterkollektion.

Die Türelemente sind mit einer schalldämmenden Gummidichtung versehen.

Türbeschläge und Drückergarnitur werden in Form und Material auf die jeweiligen Türelemente abgestimmt.

Auf Wunsch bieten wir Ihnen gegen Mehrpreis Doppeltüren, Türen mit Glasausschnitt, Blockrahmenelemente, Schiebetüren in Glas oder Holz sowie Stiltüren an.



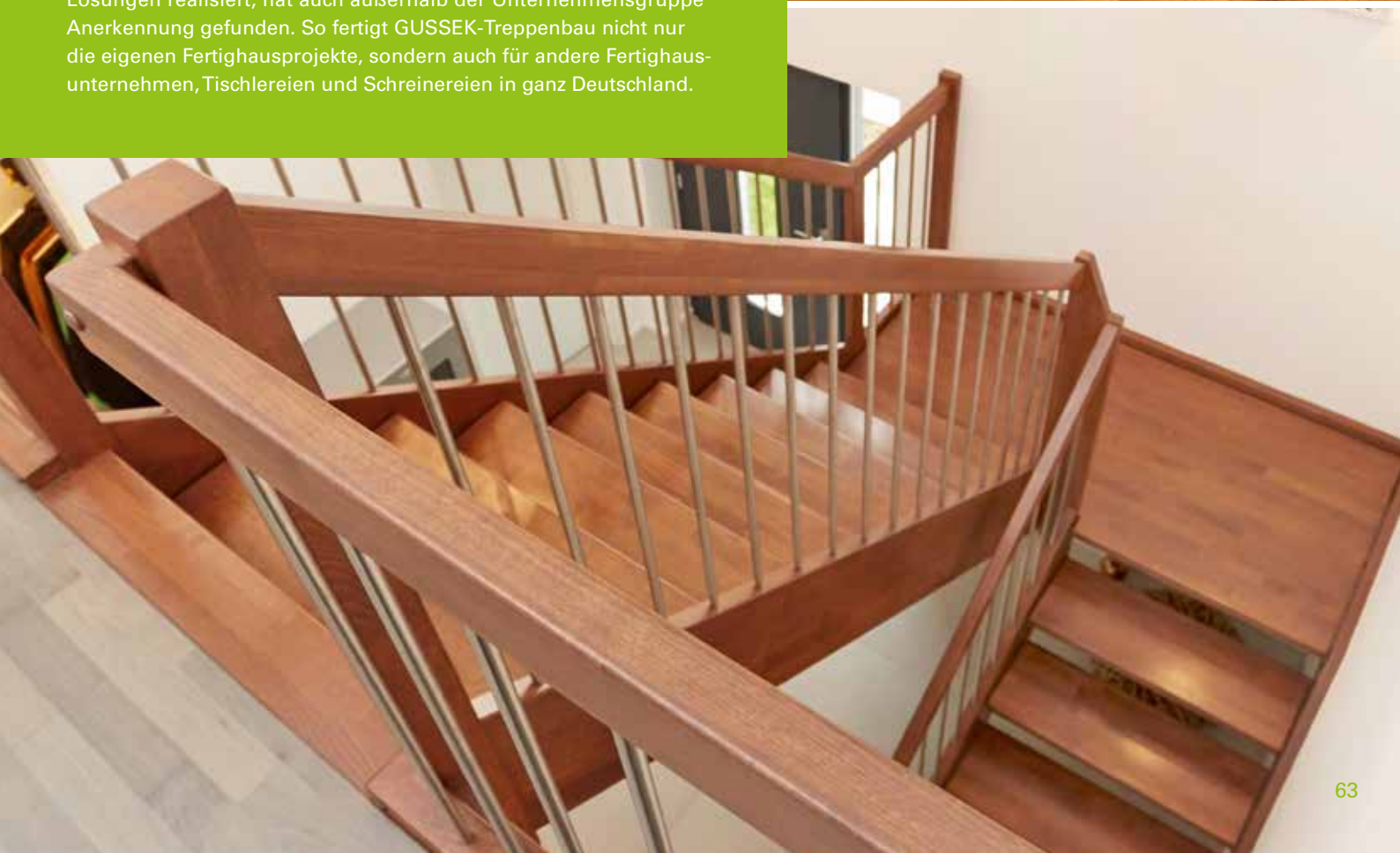




Treppenbau

In den weitläufigen Produktionshallen in Nordhorn produziert das GUSSEK-Treppenbau-Team Treppenanlagen der Extraklasse. Dank kreativer Ideen, ausgereifter Technik und solider Handwerksarbeit entstehen hier Treppen, die in handwerklicher Qualität unübertroffen sind. Die Möglichkeit, aus einer Vielzahl von Hölzern sowie diversen Konstruktionen, Formen und Farben zu wählen, macht jede Treppe zu einem wertvollen Unikat und einem funktionalen und formschönen Möbelstück in Ihrem Zuhause.

Die Leidenschaft und Präzision, mit der das Team individuelle Lösungen realisiert, hat auch außerhalb der Unternehmensgruppe Anerkennung gefunden. So fertigt GUSSEK-Treppenbau nicht nur die eigenen Fertighausprojekte, sondern auch für andere Fertighausunternehmen, Tischlereien und Schreinereien in ganz Deutschland.



*Vorteil dank Produktion inhouse:
wenn Sie später einmal eine Stufe aus-
tauschen wollen oder auf ein komplett
neues Design wechseln möchten:
kein Problem! Alle Treppen können
jederzeit nachproduziert werden.*



3.2 Treppen

Die Form der Treppe richtet sich nach dem Grundriss des Hauses. Die Treppe wird als keilgezinkte Buchen-Massivholz-Wangentreppe ausgeführt. Auch die Stufen sind aus keilgezinktem Massivholz gefertigt und werden mit Stahlbolzen an den Wangen befestigt. Der Handlauf – ebenfalls aus Vollholz – hat einen rechteckigen Querschnitt, die Kanten sind leicht gerundet. Für die Geländerstäbe werden Edelstahlrohr und verschiedene Holzstäbe verwendet.

Die Stäbe werden in die Freiwangen und in den Handlauf eingelassen. Das Brüstungsgeländer wird in gleicher Weise ausgeführt, den Abschluss zum Boden bildet eine Randbohle. Alle Holzteile werden mit auf Wasser basierendem Spezial-Treppenlack beschichtet.

Wahlweise zur exklusiven Ausführung Ihrer Treppe in Buche natur (mit 16 Steigungen) finishen wir Ihre handgefertigte GUSSEK-Treppe in gebeizter Optik.

Für die Colorierung stehen mehrere Trendfarbtöne gemäß der GUSSEK-Farbkarte zur Wahl, die Sie bei der Bemusterung anhand von Original-Musterstücken auswählen können.

Die Ausführung weiterer Treppenteile in gebeizter Optik, wie bspw. Setzstufen, Brüstungsgeländer, Deckenlochverkleidung oder Mauerabdeckung sind gegen Mehrpreis erhältlich.

Auf Wunsch liefern wir Ihnen gegen Mehrpreis deckende Anstriche, geölte Oberflächen, weitere Holzarten, Einleger aus Naturstein und eine Treppenbeleuchtung in Wangen und Stufen.



Ausstattungspaket Treppenlicht

Im modernen Treppenbau spielt Licht eine zentrale Rolle. Intelligente Lichtsteuerung bietet erhöhte Sicherheit und schafft gleichzeitig Atmosphäre. Mit LED-Spots oder Lichtschienen gepaart mit innovativer Sensortechnik für automatisches Ein- und Ausschalten, setzen Sie Ihre handgefertigte GUSSEK-Treppe perfekt in Szene und bringen das Licht zum Laufen. Die eingesetzten LEDs sind energieeffizient und langlebig.

Aus einer Vielzahl von Ausstattungsvarianten bieten wir Ihnen beispielhaft zwei Optionen an:

Paket 1: *In die wandliegende Wange Ihrer Treppe montieren wir auf Höhe jeder 2. Stufe einen LED-Strahler im Aluminiumrahmen. Die Anzahl der Strahler variiert dabei zwischen 6–8 Strahlern, abhängig von der Raumhöhe Ihres Hauses. Die Strahler werden über einen Ein-/Ausschalter im Dielenbereich geregelt.*

Paket 2: *Unterhalb jeder Treppenstufe montieren wir LED-Stripes. Zusätzlich installieren wir Bewegungssensoren in der Wange der An- und Austrittsstufe, so dass Ihnen bei der Treppenbegehung das Licht automatisch vorausläuft.*



Ausstattungspaket Maler- und Tapezierarbeiten „Finish“

Wenn Sie sich für diese Option entscheiden, sorgt GUSSEK HAUS auch für den abschließenden Feinschliff in Ihrem Zuhause und Sie sparen wertvolle Zeit. Mit der Schlüsselübergabe können Sie direkt mit dem Einrichten und Dekorieren beginnen und Ihr neues Zuhause erleben.

Tapeten: Alle Wände werden fugenlos miteinander verarbeitet. Eine umfangreiche Auswahl an Tapeten, alternativ eine Raufasertapete mit weißem Binderfarbenanstrich stehen zur Wahl.

Deckenbehandlung: Die Deckenflächen werden mit Raufaser tapeziert und mit weißer Binderfarbe gestrichen.

Fußleisten: Fußleisten werden abhängig vom Fußbodenbelag als Vollholz- oder folienummantelte Sockelleiste geliefert sowie montiert und bilden den Abschluss zu den Fußböden.

Dieses Ausstattungspaket ist ab der Komfortstufe GKs-3 gegen Mehrpreis wählbar.

3.3 Fußböden und Wandfliesen

3.3.1 Wand- und Bodenfliesen in Bad und WC

Sie wählen aus einem in Format, Oberfläche und Farbe großzügigem Angebot an hochwertigen Fliesen aus unseren Musterkollektionen.

Die Böden in Bad und WC werden gem. jeweiliger GUSSEK-Komfortstufe mit modernen, strapazierfähigen Bodenfliesen im Format bis zu 60 x 30 cm ausgestattet.

Das Gäste-WC wird ringsum 120 – 125 cm hoch gefliest.

Im Bad beträgt die Fliesenhöhe ca. 120 – 125 cm, im Bereich der Dusche werden die Fliesen raumhoch verlegt.

Die Höhe der Verfliesung ist abhängig vom Fliesenformat.

Die Dachschrägen werden nicht gefliest.

3.3.2 Bodenfliesen in Funktionsräumen

Entsprechend der jeweiligen GUSSEK-Komfortstufe werden Hauswirtschafts-, Technik- und/oder Heizungsraum gefliest. Unsere Musterkollektion bietet dazu eine große Auswahl an exklusiven, langlebigen und pflegeleichten Bodenfliesen im Format bis 60 x 30 cm.

3.3.3 Laminat oder Vinyl in Küche, Diele,

Wohn- und Schlafräumen

Küche, Eingangsdielen, Flure, Abstell-, Wohn- und Schlafräume werden gem. jeweiliger GUSSEK-Komfortstufe mit einem hochwertigen, strapazierfähigen Bodenbelag ausgestattet. Wir bieten hochwertige Vinyl- und Laminat-Böden (teilweise mit Komfort-Dämmunterlage „Silent Pro“) in verschiedenen Dekoren an.

Auswahl gemäß Musterkollektion.

Gegen Mehrpreis erhalten Sie Parkett- oder Fliesenböden in verschiedenen Ausführungen.



Bodenbeläge

Bei der Innengestaltung Ihres neuen Zuhauses spielt der Bodenbelag eine tragende Rolle. Er trägt maßgeblich zur Atmosphäre und zum Charakter Ihrer Wohnräume bei. Mit hochwertigen und strapazierfähigen Materialien wie Vinyl, Laminat und Fliesen in unterschiedlichen Ausführungen bieten wir Ihnen ein Spektrum an Gestaltungsoptionen, das sämtliche Wünsche und individuelle Stilpräferenzen abdeckt.

In unserem Bemusterungszentrum können Sie entsprechend der gewählten GUSSEK-Komfortstufe aus umfangreichen Musterkollektionen wählen. Auch Sonderausstattungen bieten wir Ihnen dort gerne an.





Überragend:

*Der Sanitärstandard bei GUSSEK
HAUS sucht seinesgleichen.*

*Jede Menge Markenfabrikate gibt es
hier bereits im Standard.*



3.4 Sanitär

Die Anzahl der Anschlüsse für Sanitärobjekte ist jeweils abhängig von den dem Werkvertrag zu Grunde liegenden Zeichnungen (Lieferumfang vergl. auch Seite 85 – 6.1).

3.4.1 Leitungen

GUSSEK HAUS verlegt die für die Sanitärinstallation erforderlichen Warm-, Kalt- und Abwasserleitungen in den entsprechenden Dimensionen im Bereich Küche, HWR/Technikraum, Bad und Gäste-WC.

Die Leitungen werden innerhalb der Wände jeweils von der Unterkante der Montagewand bis zum Abschlussstopfen geführt. Im Aufstellraum Technik wird die komplette Leitungsführung der Versorgungsleitungen sowie die Leitungen der Lüftungstechnik frei sichtbar unterhalb der Decke und auf den Wänden verlegt.

Als Wasserleitungen werden hochwertige Kunststoffrohre verlegt. Die Wärmedämmung erfolgt nach den gültigen Vorschriften. Die weitere Wasserleitungsführung wird soweit möglich unterhalb des Estrichs vorgenommen. Die Leitungsinstallation beginnt hinter der Wasseruhr. Es werden ein Feinfilter und ein Druckminderer eingebaut.

Die Abwasserleitungen bestehen aus hochwertigen, gütegeprüften und heißwasserbeständigen HT-Kunststoffrohren. Die Falleleitungen werden mit schallgedämmten Rohren in den Wandschlitz verlegt.

Für wandhängende WCs werden der Einbauspülkasten und das Tragegerüst in die Wand eingebaut.

Falls Abwasserleitungen im Keller im Leistungsumfang enthalten sind, erfolgt die Verlegung sichtbar ohne Verkleidung.

3.4.2 Außenwasserhahn

Eine frostsichere Außenzapfstelle mit Steckschlüssel und Funktionsentlüfter zur automatischen Entleerung wird in ca. 80 cm Höhe ab Oberkante Fertigfußboden an der Außenwand des Hauses montiert.



3.4.3 Badezimmer

Im Badezimmer wird eine Körperform-Badewanne (1.700 x 750 mm) mit Aufputz-Einhebel-Wannenfüll- und Brausebatterie einschließlich Brauseschlauch und Wandbrausehalter installiert.

Des Weiteren wird eine Duschwanne in 900 x 900 mm, Acryl, mit Aufputz-Thermostatbatterie und Brausegarnitur verbaut.

Unter Badewannen und Duschwannen wird keine Fußbodenheizung und kein Estrich eingebaut.

Die Duschkabine besteht aus einer Seitenwand und einer Schwingtür in Ganzglasausführung.

Das formschöne Porzellan-Waschbecken (600 mm breit) wird mit Einhebel-Mischbatterie und Design-Siphon ausgeführt.

Eine wandhängende spülrandlose Toilette mit Softclose-Funktion und Spülkasten (mit Spartaste) ergänzt die Ausstattung.

Alternativ bauen wir Ihnen auf Wunsch und ohne Mehrpreis ein bodengleich gefliestes Duschboard mit Mittelablauf und den maximalen Abmessungen 120 x 120 cm ein. Die oben genannte Duschkabine entfällt entsprechend.

Sollte eine Duschkabine erforderlich sein, muss diese separat berücksichtigt werden.

3.4.4 Duschbad

Ausführung von Duschwanne, Waschbecken und WC wie im Bad.

3.4.5 Gäste-WC

WC wie im Bad, Handwaschbecken (ca. 450 mm breit) mit Design-Siphon und Einhebel-Mischbatterie für Warm- und Kaltwasser.

Verschiedenste weitere Sanitärobjekte sind gegen Mehrpreis erhältlich.

3.4.6 Küche

Anschluss und Abfluss für Spüle und Spülautomat.

3.4.7 Hauswirtschaftsraum

Im Hauswirtschaftsraum wird ein Waschmaschinenanschluss installiert.

Alle Leitungen im Hauswirtschafts-/Haustechnikraum werden sichtbar verlegt.





Sanitär / Bad

Das Badezimmer hat in den letzten Jahren eine bemerkenswerte Evolution durchlaufen und ist heute weit mehr als nur ein funktionaler Raum; es ist eine private Wellness-Oase. Viele Bauherren setzen auf eine hochwertige Ausstattung, die Luxus und Komfort vereint. Edle Fliesen, futuristische Duschsysteme, freistehende Badewannen und hochwertige Armaturen sind Ausdruck dieses Trends.

Gerade bei diesem Thema macht sich der Vorteil der HausManufaktur bemerkbar: man kann Materialien nicht nur anschauen, sondern anfassen, seine Vorstellungen in 3D auf der Livingwall erleben und gern auch mal in der favorisierten Badewanne Probe liegen.







3.5 Heizung

Sämtliche Leitungen innerhalb der Wand- und Deckenelemente sowie die Leitungen unter dem Estrich werden in hochwertigem Kunststoffrohr ausgeführt. Die Wärmedämmung erfolgt nach den gültigen Vorschriften.

Die Heizungsanlage wird nach DIN EN-12831 berechnet und ausgelegt. Eingebaut wird eine energieeffiziente Vaillant aroTHERM split VWL, bestehend aus einer Inneneinheit mit 190 Liter Trinkwarmwasserspeicher (bodenstehend) und einer bodenstehenden oder wandhängenden Außeneinheit. Diese wird direkt am Haus platziert.

Bei Verlegung der Heiztechnik in den Keller sind die dafür baulichen Voraussetzungen durch den vom Bauherren beauftragten Kellerbauer herzustellen.

Regelung:

Die gesamte Heizungsanlage ist für den Wärmepumpenbetrieb ausgelegt. Die Regelung der Wärmepumpe erfolgt witterungsgeführt mit Außenfühler.

Die ausgebauten Räume im Erd- und Dachgeschoss werden mit einer Fußbodenheizung ausgestattet, die über Raumthermostate individuell reguliert werden. Die Badezimmer werden zusätzlich mit einem Elektro-Handtuch-Heizkörper ausgestattet.

Räume ohne Fußbodenheizung sind in der Regel reine Technikräume, Abstellräume, Speisekammer.

Die gesamte Heizungsanlage wird durch den Werkskundendienst in Betrieb genommen und übergeben.

Optional ist eine Kühlfunktion über die Fußbodenheizung möglich.





Bestens gerüstet: Die Vorbereitungen für eine PV-Anlage und Wallbox werden bereits im Standard getroffen.

3.6 Elektro

GUSSEK HAUS verlegt alle Elektroleitungen innerhalb der Montagewände und Decken einschließlich der Leerdosen.

Es wird eine Zähleranlage mit Sicherungs-/Brandschutzautomaten 16 A und mindestens zwei FI-Schutzschaltern installiert. Ferner wird in der Zähleranlage ein Überspannungsschutz eingebaut.

Zum Lieferumfang gehört die Hauptzuleitung vom im Hause befindlichen Hausanschlusskasten zur Zählertafel, der abschaltbare Klingeltrafo, die Erdungsleitung der Antenne sowie die erforderlichen Zuleitungen zum Heizsystem inklusive der benötigten Systemabsicherungen. Wird die Elektroinstallation im Keller ausgeführt, erfolgt die Installation sichtbar auf Putz.

Ist die Bodenplatte oder der Keller eine Bauherrenleistung, wird auch der Fundamenterde bauseits verlegt.

Für eine spätere bauseitige Nachrüstung einer Photovoltaikanlage werden zwei Strings (je 2 Solarkabel 6,00 mm²) und eine Erdung (16 mm²) vom Spitzboden zum Technikraum geführt. Für den Anschluss an die PV-Module wird ein freies Ende der Kabel von 10 m im Dachraum belassen. Im Technikraum beträgt die freie Länge 5 m. Darüber hinaus werden statische Maßnahmen für die PV-Anlage im konstruktiven Bereich getroffen und bei GUSSEK HAUS eigenen Bodenplatten bis zu 3 m Leerrohr DN 100 unter diesen verlegt.

Die Vorbereitungen für eine spätere bauseitige Nachrüstung einer Wallbox (11 kW) an der Hausfassade sind im Leistungsumfang enthalten und beinhalten eine Zuleitung (5 x 4,0 mm²), ein CAT 7 Kabel, einen FI – Schutzschalter 40/0,03 und eine 3-polige Sicherung (C20A).

Für alle Räume ist eine umfangreiche Bestückung mit Schaltern und Steckdosen vorgesehen. Formschöne Großflächenschalter ergänzen die harmonische Raumgestaltung.

Schalter und Anschlüsse im Einzelnen:

3.6.1 Telekommunikationsanschlüsse

3 CAT 7 Kabel in Leerdose endend.

Die Verteilung/Platzierung erfolgt gem. Bauherrenwunsch.

3.6.2 Diele / Garderobe

1 Tasterschaltung (3 Schaltstellen)

1 Brennstelle

1 Steckdose

1 Ausschaltung, außen

1 Klingelanlage mit Gong

1 Außenbrennstelle

3.6.3 Küche

7 Steckdosen

1 Herdanschlussdose, 400 Volt/16 Ampere

1 Spülmaschinen-Steckdose

1 Wechselschaltung

1 Brennstelle

3.6.4 Hauswirtschafts-, Technik- und / oder Heizungsraum

- 1 Ausschaltung
- 2 Steckdosen
- 1 WA-Steckdose
- 1 Trockner-Steckdose
- 1 Brennstelle

3.6.5 Wohn- / Esszimmer

- 1 Tasterschaltung
- 1 Serienschaltung
- 10 Steckdosen
- 1 Ausschaltung Terrasse
- 1 schaltbare Steckdose Terrasse
- 3 Brennstellen
- 1 Außenbrennstelle

3.6.6 Bad / Dusche

- 1 Ausschaltung
- 2 Brennstellen
- 2 Steckdosen

3.6.7 WC

- 1 Ausschaltung
- 1 Brennstelle

3.6.8 Flur / Galerie / Windfang

- 1 Wechselschaltung
- 1 Brennstelle

3.6.9 Schlafräume sowie Arbeits- und Gästezimmer

- 1 Ausschaltung
- 6 Steckdosen
- 1 Brennstelle

3.6.10 Ankleide / Abstellraum

- 1 Ausschaltung
- 1 Brennstelle

3.6.11 Dachboden

- 1 Ausschaltung
- 1 Brennstelle

Gegen Mehrpreis liefern wir Ihnen SmartHome-Systeme, Sprechanlagen und andere Sonderinstallationen.



Ausstattungspaket homeway

Stellen Sie jetzt die Weichen für die Zukunft Ihrer TV-/Radio-Geräte, Telefonanschlüsse und Netzwerkkomponenten. Die perfekte Netzwerkverteilung und die Qualität der Verkabelung sind dabei das Zünglein an der Waage. Die Übertragungsraten beim WLAN liegen deutlich unter denen von z. B. Cat 7-Netzwerkkabeln.

Bei denen liegt die Datenübertragungsrate bei bis zu 10 Gigabit pro Sekunde (= 10 GBit/s). Das sind 1250 mB/s. Zudem ist bei Cat 7 S/FTP Netzwerkkabeln als zusätzliche Abschirmung jedes Adernpaar nochmals einzeln abgeschirmt.

homeway-Starter-Kit

Sie wählen den Wohnraum aus - wir installieren 2 Multimediapakete homeway (Radio/TV + 2 Datenanschlüssen) in einem Element.



Giebel, Gauben, Glasdacheinschnitte

Zahlreiche GUSSEK-Baufamilien ergänzen den Grundkörper Ihres neuen Zuhauses um architektonische Erweiterungen wie zusätzliche Giebel, Gauben und Glasdacheinschnitte. Diese Entscheidung basiert auf dem Wunsch, den nutzbaren Wohnraum zu erweitern, die Lichtverhältnisse zu optimieren und dem Haus ein markantes, individuelles Erscheinungsbild zu verleihen.

Speziell bei Häusern mit Satteldach lässt sich die Wohnfläche im Dachgeschoss durch zusätzliche Giebel signifikant erweitern. Die Giebel können dabei klassisch auf der Traufwand aufgesetzt werden oder als Erker konzipiert werden, um weiteren Raum im Erdgeschoss zu gewinnen.

Gauben ermöglichen eine punktuelle Erweiterung der Wohnfläche im Dachgeschoss und ermöglichen kreative Fensterdesigns, die die Wohnatmosphäre bereichern. Verglaste Dacheinschnitte sorgen bei firsthoch geöffneten Innenräumen für beeindruckende Raumwirkungen und einzigartige Lichtsituationen.









Wintergärten, Loggien, Balkone

„Integrieren Sie die Schönheit der Natur direkt in Ihr Wohnkonzept“ indem Sie Ihren Lebensraum um wertvolle Quadratmeter erweitern und gleichzeitig neue Wege erschließen, um Licht, Luft und Freiraum zu genießen.

Denken Sie an warme Sommerabende mit fantastischer Aussicht auf dem Balkon oder genießen Sie die vier Jahreszeiten hautnah und wettergeschützt auf der Loggia oder im Wintergarten.



4. ZUSATZPAKET ZWEIFAMILIENHAUS

Planen Sie eine zusätzliche Wohneinheit in Ihrem Haus, steigen die baulichen Anforderungen. Neben zusätzlichen Schall- und Brandschutzmaßnahmen müssen u. a. die Elektroausstattung und die Heiztechnik angepasst werden. Bei einem Zweifamilienhaus mit zwei Geschossen führen wir die in Ziffer 4.1 – 4.4 genannten Maßnahmen durch, abhängig von der gewählten Komfortstufe. Alle Arbeiten werden entsprechend baurechtlicher Standards ausgeführt, um die Einhaltung gesetzlicher Vorgaben sicherzustellen.



4.1 Zusätzliche Maßnahmen bei Zweifamilienhäusern über zwei Geschosse

Bei Zweifamilienhäusern über zwei Geschosse werden folgende Maßnahmen zusätzlich durchgeführt:

4.1.1 Treppenhauswände

Das Treppenhaus erhält Schallschutzwände zu allen angrenzenden Aufenthaltsräumen bzw. Nutzungseinheiten.

4.1.2 Wohnungstrennwände

Wohnungstrennwände werden als zweischalige Wandkonstruktionen nach DIN 4109 hergestellt. Der Schallschutz der Wohnungstrennwand beträgt $R_w = 61$ dB, der Brandschutz F30.

Hinweis: In Treppenhaus- und Wohnungstrennwänden ist eine Elektroinstallation gegen Mehrpreis möglich.

4.1.3 Schallschutzmaßnahmen zwischen den ausgebauten Geschossen

Bei einer separaten Wohnung im Dachgeschoss werden in der Geschossdecke folgende zusätzliche Schallschutzmaßnahmen vorgesehen:

> Trittschallschutz nach DIN 4109 mit $L'_{n,w}=50$ dB
(die lichte Raumhöhe im EG reduziert sich dadurch um 5 cm)

Je Wohnungseinheit wird in Abhängigkeit zum Grundriss eine Wohnungsabschlusstür eingebaut.

4.2 Elektroinstallation

In der zweiten Wohnung wird eine Unterverteilung mit den erforderlichen Sicherungs-/Brandschutzautomaten 16A und mindestens zwei FI-Schutzschaltern installiert. Ferner wird ein zusätzlicher Überspannungsschutz Typ 2 eingebaut, sowie zusätzlich ein 2. Zählerplatz in der Hauptverteilung vorgesehen.

An der Haustür ist eine zweite Klingelanlage vorgesehen.

In der zweiten Wohnung sind zwei zusätzliche CAT-7-Kabel in Leerdose endend inkludiert.

4.3 Heizung

Abweichend zur Standardausführung kommt eine Luft/Wasser-Wärmepumpe Vaillant Split VWL, die auf die höheren Heizlasten ausgelegt ist, zur Ausführung. Die Größe der Anlage richtet sich nach der benötigten Heizlast.

Diese Wärmepumpen sind mit einem 300 l Warmwasserspeicher sowie einer Hydraulikstation bestückt. Für das Außenteil muss ein Betonsockel eingeplant werden.

In jeder Wohneinheit wird ein Heizkreisverteiler (HKV) eingebaut. Die Möglichkeit für eine getrennte Kostenabrechnung über Heizkostenverteiler gemäß Wärmemengenzähler ist gegeben.

Optional ist eine Kühlfunktion über die Fußbodenheizung möglich.

In jeder Wohneinheit (Wohnen) wird zusätzlich ein Fernregler gesetzt.

4.4 Warm- und Kaltwasser

Die Möglichkeit der getrennten Kostenabrechnung über separate Kaltwasser- und Warmwasserzähler ist vorhanden.

Eine Warmwasserzirkulationsleitung vom Boiler bis zur jeweiligen Warmwasseruhr in der Wohnung ist vorhanden.



5. AUSBAUFÄHIGES DACHGESCHOSS

Wird in einem GUSSEK-Haus das Dachgeschoss nicht ausgebaut, können die unter Ziffer 5.1 – 5.3 beschriebenen Vorkehrungen getroffen werden.



Für einen späteren Ausbau empfehlen wir folgende Vorkehrungen:

5.1 Grundsätzliche Vorkehrungen

- > Abschlussflur im Dachgeschoss in einer Größe von ca. 1 m²
- > Einbau der Geschosstreppe

5.2 Heizungs- / Sanitärinstallation

Für die Heizungsinstallation wird eine Steigleitung zentral bis ins Dachgeschoss gelegt.

Für die Sanitärinstallation werden je eine Warm- und Kaltwasserleitung sowie die Abflussleitung bis ins Dachgeschoss gelegt.

5.3 Elektroinstallation

Für die spätere Elektroinstallation werden zwei Zuleitungen 3 x 2,5 mm² bis ins Dachgeschoss gelegt.

Hinweis: Zur Nutzung des Spitzbodens als Wohnraum sind die Vorgaben der jeweiligen Landesbauordnung zu beachten! Gegebenenfalls sind zusätzliche Maßnahmen notwendig beziehungsweise ist ein Ausbau des Spitzbodens zu Wohnzwecken nicht realisierbar.



6. SONSTIGES

Die Ausstattung Ihres zukünftigen Hauses stellen Sie unter fachkundiger Beratung bei Ihrem Besuch in der GUSSEK-HausManufaktur zusammen. In unserem Bemusterungszentrum in Nordhorn stehen Ihnen parallel zur großartigen Basisausstattung unzählige alternative Produkte optional zur Wahl.



6.1 Lieferumfang

Im Lieferumfang sind jeweils die Fabrikate und Materialien enthalten, die GUSSEK HAUS im Ausstattungszentrum in Nordhorn anbietet.

Sämtliche aufgeführten Leistungen beziehen sich auf das Haus ab Oberkante Bodenplatte/Kellerdecke.

Sollten in der Bauzeichnung hinsichtlich der Konstruktion andere Bauteile dargestellt sein als in der Baubeschreibung angegeben, gilt die Baubeschreibung.

GUSSEK HAUS verarbeitet keine vom Bauherrn zur Verfügung gestellten Materialien.

6.2 Sonderausführungen

Auf Wunsch angebotene Sonderausführungen sind in der Regel mit Mehrkosten verbunden.

6.3 Änderungen

Technische Änderungen und Änderungen bei den verwendeten Materialien behalten wir uns vor.

Individuelle Änderungen werden ausschließlich über die Vertragsanlagen „S“ oder „M“ geregelt.

6.4 Ausbauleistungen

Der Bauherr beginnt nach der Abnahme des Hauses mit den Ausbaurbeiten.

6.5 Gebäudeenergiegesetz (GEG)

Alle GUSSEK-Häuser erfüllen die gesetzlichen Anforderungen des Energieeinsparnachweises nach dem gültigen Gebäudeenergiegesetz (GEG) 01/2024.

Mit angepasster/zusätzlicher Ausführung (optional gegen Mehrpreis) werden auch die Richtlinien für ein KfWG-/KfWG-Q-Effizienzhaus erreicht.

6.6 Rücktrittsrecht

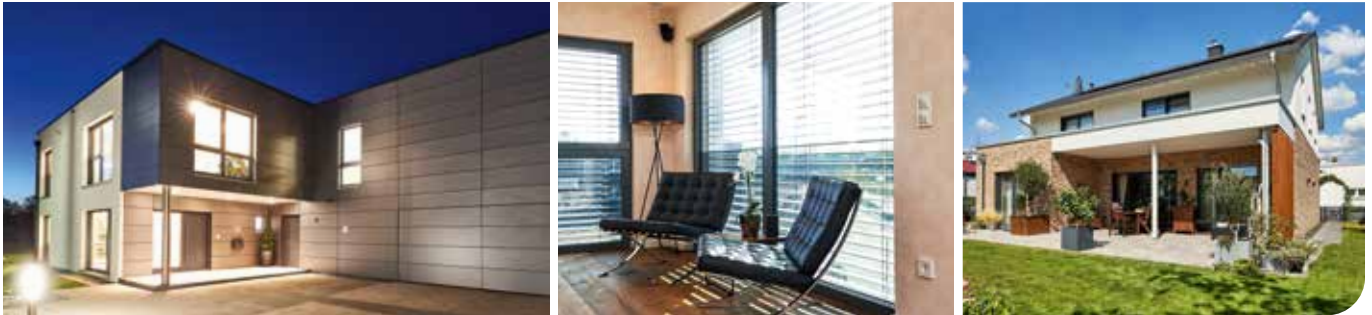
Sie haben das Recht, binnen 14 Tagen ohne Angabe von Gründen diesen Vertrag zu widerrufen. Über Ihr Widerrufsrecht, dessen Fristen, Modalitäten und Folgen informiert Sie eine entsprechende Anlage, die Ihnen zusammen mit dem Werkvertrag zur Unterzeichnung vorgelegt wird.



7. AUSWAHL LIEFERUMFANG / AUSSTATTUNG

Auf Basis unserer Hausentwürfe und dem hohen Qualitätsniveau unserer Materialien, Baustoffe und handwerklichen Leistungen haben Sie sich Ihr – im wahrsten Sinne des Wortes – einmaliges Zuhause zusammengestellt. In der nun folgenden Realisierungs- und Bauphase können Sie sich entspannt zurücklehnen und auf den Übergabetermin freuen. In allen Phasen Ihres Bauvorhabens steht Ihnen ein persönlicher Ansprechpartner zur Seite.





Mein/Unser persönlicher GUSSEK-Fachberater hat mir/uns die in dieser Baubeschreibung detailliert definierte Ausstattung eines jeden GUSSEK-Hauses aufgezeigt. Er hat mir/uns erläutert, dass die jeweils unter der GUSSEK-Komfortstufe definierten Leistungsmerkmale Vertragsbestandteil meines/unseres Werkvertrages sind.

Animationen/Grafiken, Fotos/Abbildungen und/oder die Kommentierungen auf den Außenspalten der Seiten können Sonderausstattungen beinhalten und dienen lediglich der Veranschaulichung der Sachverhalte. Sie sind kein Bestandteil des Vertrages.

Ich/Wir habe(n) mich/uns für folgende GUSSEK-Komfortstufe entschieden:

GUSSEK-Komfortstufe 1

GUSSEK-Komfortstufe 2

GUSSEK-Komfortstufe 3

Stand: 01. April 2024

Ort

Datum

Unterschrift Bauberater GUSSEK HAUS

Unterschrift Bauherr



Bauteil	Wärmeschutz Um: (W/m ² K) GUSSEK Standard	Wärmeschutz EH 40	Brandschutz	Schallschutz Luftschall Rw dB
Außenwand				
2-schalig, Verblender	0,139	0,116	F 30 B von innen F 30 B von außen	61
2-schalig, Putz auf Dämmstein	0,133	0,111	F 30 B von innen F 30 B von außen	52
1-schalig, Putz WDVS	0,143	0,119	F 30 B	49
Holzverschalung	0,145	0,119	F 30 B	44
Innenwand	–	–	F 30 B	48
Dachschräge	0,173	0,173	F 30 B	52
Kehltriege llage	0,165	0,165	F 30 B von innen	43
Flachdach	0,165	0,165	F 30 B von innen	43
Bodenplatte Fußbodenhöhe 16 cm, Standard	0,268	0,124	–	–
Kellerdecke Fußbodenhöhe 16 cm, Standard	0,257	–	–	65
Fenster	3-fach Glas: 0,6 ¹⁾	3-fach Glas: 0,5 ¹⁾	–	34 ²⁾
Dachflächenfenster	3-fach Glas: 0,7 ¹⁾	3-fach Glas: 0,7 ¹⁾	–	35

Technische Änderungen und Irrtümer vorbehalten – u.de-08-00-2112/03/2024

1) Ug-Wert gem. DIN EN 673
2) Wert gem. DIN 4109-35:2016-07,
Tabelle 1, Zeile 1