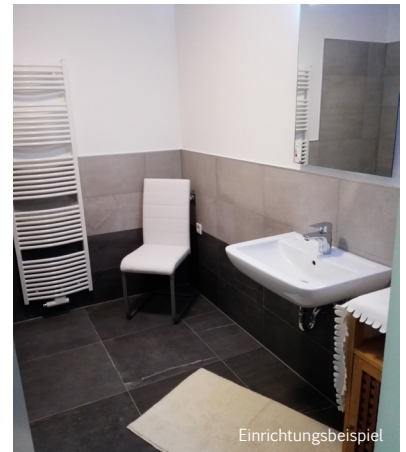




# KAPITALANLAGE APPARTEMENTS



Einrichtungsbeispiel

## GEWERBLICH GENUTZTE APPARTEMENTS

Eine Kapitalanlage in Business- oder Ferienappartements in nachgefragten Lagen ist ein neuer Wachstumsmarkt, der Anlegern neben der Sachwertanlage in Immobilien zahlreiche weitere Vorteile bietet, wie z. B. gute Renditen. In unserem Projekt bieten wir 6 gewerbliche Appartements zum Verkauf an.

- » neu gebaute, sehr hochwertig und geschmackvoll ausgestattete Appartements im Erdgeschoss
- » perfekte Lage in der Erfurter Andreasvorstadt; Wohnfläche: ca. 70 m<sup>2</sup>
- » Kaufpreise von 277.770,00 bis 286.600,00 € (inkl. 19% MwSt., Einbauten und Stellplatz)

**KONTAKT:** GGH AG gegr. 1908  
Karl-Tauchnitz-Str. 2  
04107 Leipzig  
Tel. 0341- 225 25 36  
E-Mail: [info@ggh-holding.de](mailto:info@ggh-holding.de)