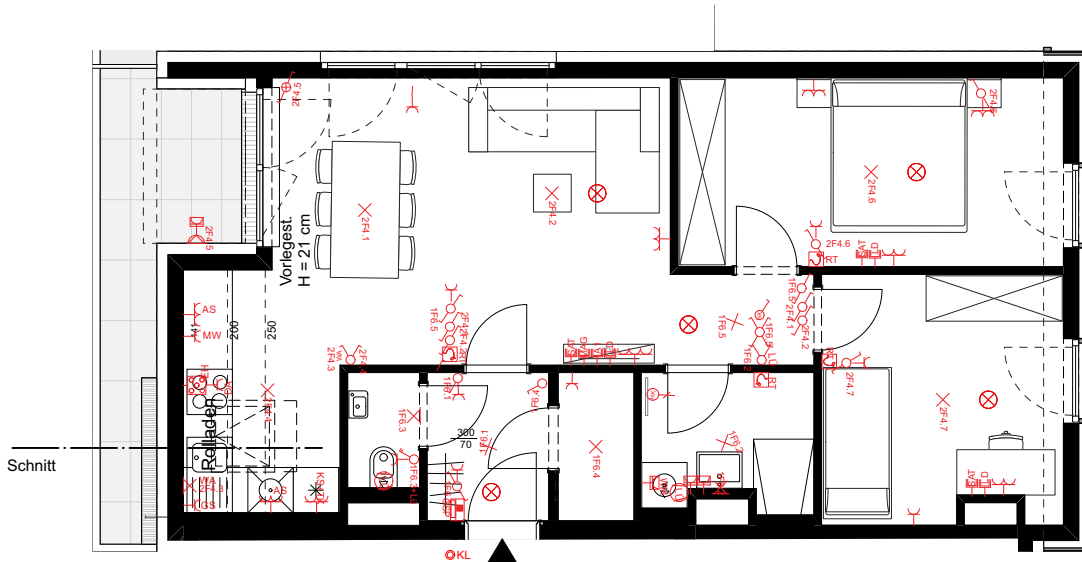


Schnitt



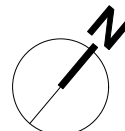
Schnitt



**1140 Wien,
Bahnstraße 2F**

Elektroplan

Stiege 1, Tür 5



1. Dachgeschoss 3-Zimmer-Wohnung

Raumhöhe: 2,5 m

www.familienwohnbau.at

Ausdruck vom: 29.4.2024 - Index D

Änderungen aus technischen oder rechtlichen Gründen vorbehalten.
Unverbindlicher Möblierungsvorschlag.
Ausstattung lt. Bau- und
Ausstattungsbeschreibung.
Naturmasse nehmen!

- | | |
|--|--|
| <ul style="list-style-type: none"> ⊃ Ausschalter h=110cm ⊃ Ausschalter mit Kontrollleuchte h=110cm ⊃ Wechselschalter h=110cm ⊃ Kreuzschalter h=110cm ⊃ Taster h=110cm ⊃ Schutzkontaktsteckdose h=30cm ⊃ FR-Schuko mit Klappdeckel h=30cm KS-TK Schutzkontaktsteckdose für (Tief-)Kühlschrank GS-TK Schutzkontaktsteckdose für Geschirrspüler WM-TK Schutzkontaktsteckdose für Waschmaschine DA-TK Schutzkontaktsteckdose für Dunstabzug AS-TK Schutzkontaktsteckdose Küche H=110 SAT-TV SAT, TV - Steckdose h=30cm LD IT - Leerverrohrung h=30cm | <ul style="list-style-type: none"> A1_MAG Anschlussdose für Internetanbieter h=30cm ⊃_EH Anschluss E-Herd h=laut Küchenplan ⊃_HK Elektroauslass 230V für E-Heizkörper im Bad ⊃_HK Schalter für E-Heizkörper im Bad ⊃_LU Schalter für Lüftung im Bad ⊃_RM Rauchmelder ⊃ Leerrohr ⊃ Deckenauslass ⊃ Wandauslass h=220cm ⊃ Wandleuchte Balkone, Terrassen ⊃_KL Taster für Klingel ⊃ Innensprechstelle, Video - h=140cm ⊃ Raumthermostat h=145cm ⊃ Ventilator E/IT Verteiler Elektro und Medien-Wohnungsverteiler |
|--|--|