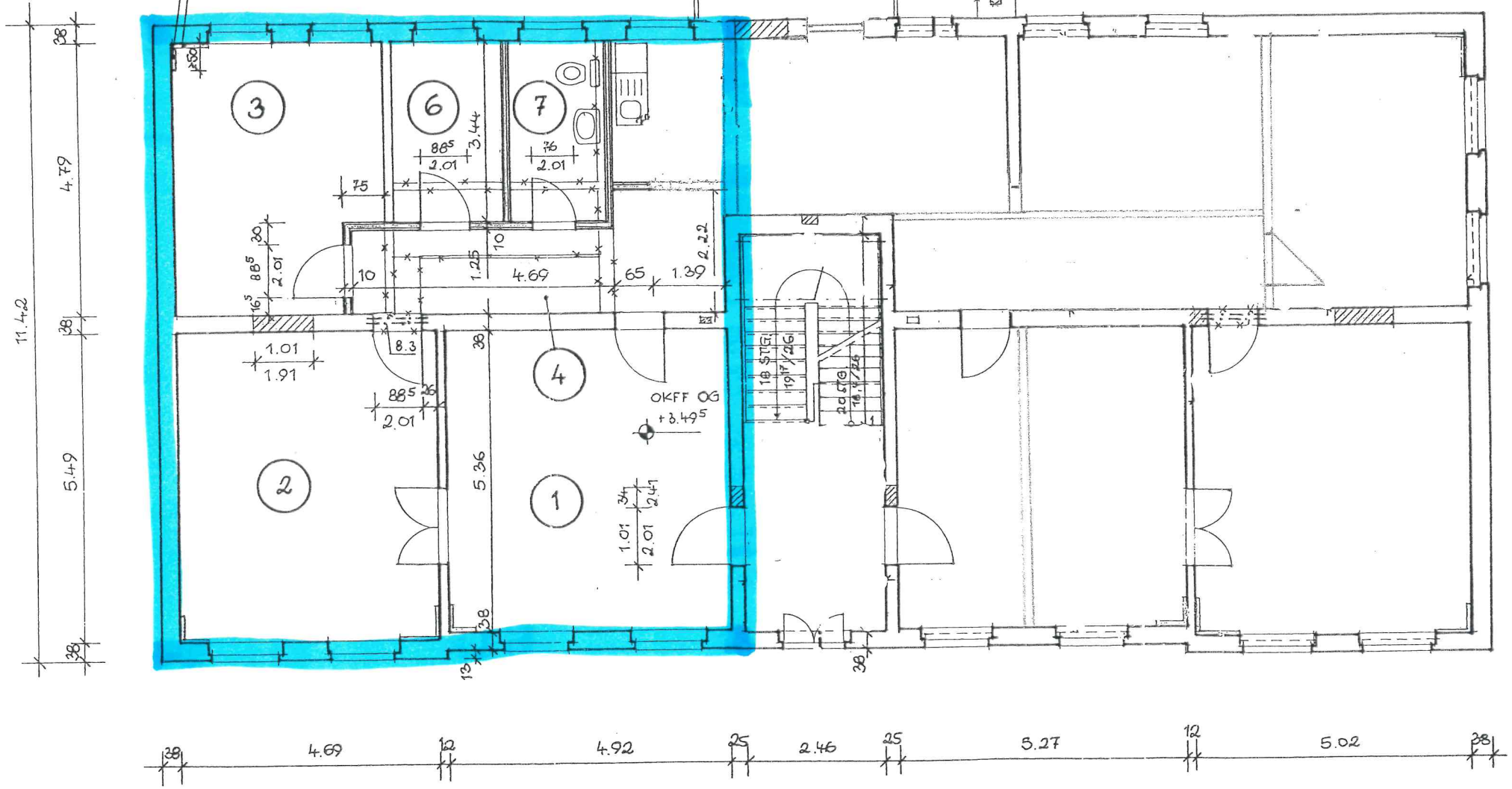

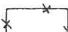
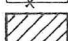


KNAUF-Verbindplatte FS (12,5 mm BK-30 mm Durchmesser) v. gdw.  
Breite je Wandseite ≥ 50 cm.



### LEGENDE

-  - Bestehende Substanz
-  - Geplanter Abbruch
-  - Mauerwerk neu
- Verschluss bzw. Ergänzung vorh. Mauerwerkskonstruktion mit Abbruchziegeln (Reichsformat) in MG II

### HINWEIS

- Weitere Konstruktionshinweise entspr. Bl. Nr. 1-02A A 8
- Alle Maße sind vor Ausführung jeglicher Arbeiten vor Ort zu überprüfen! Bei Abweichungen von den dargestellten Situationen oder Maßen ist der Planverfasser bzw. Tragwerksplaner zu konsultieren.

**± 0,00 = OKFF Flur Treppenhaus EG**

Aktualisierung	
Bauir Altenhofer Straße 13c	
Bauvorhaben	Modernisierung, Instar 16225 Eberswalde, Lu