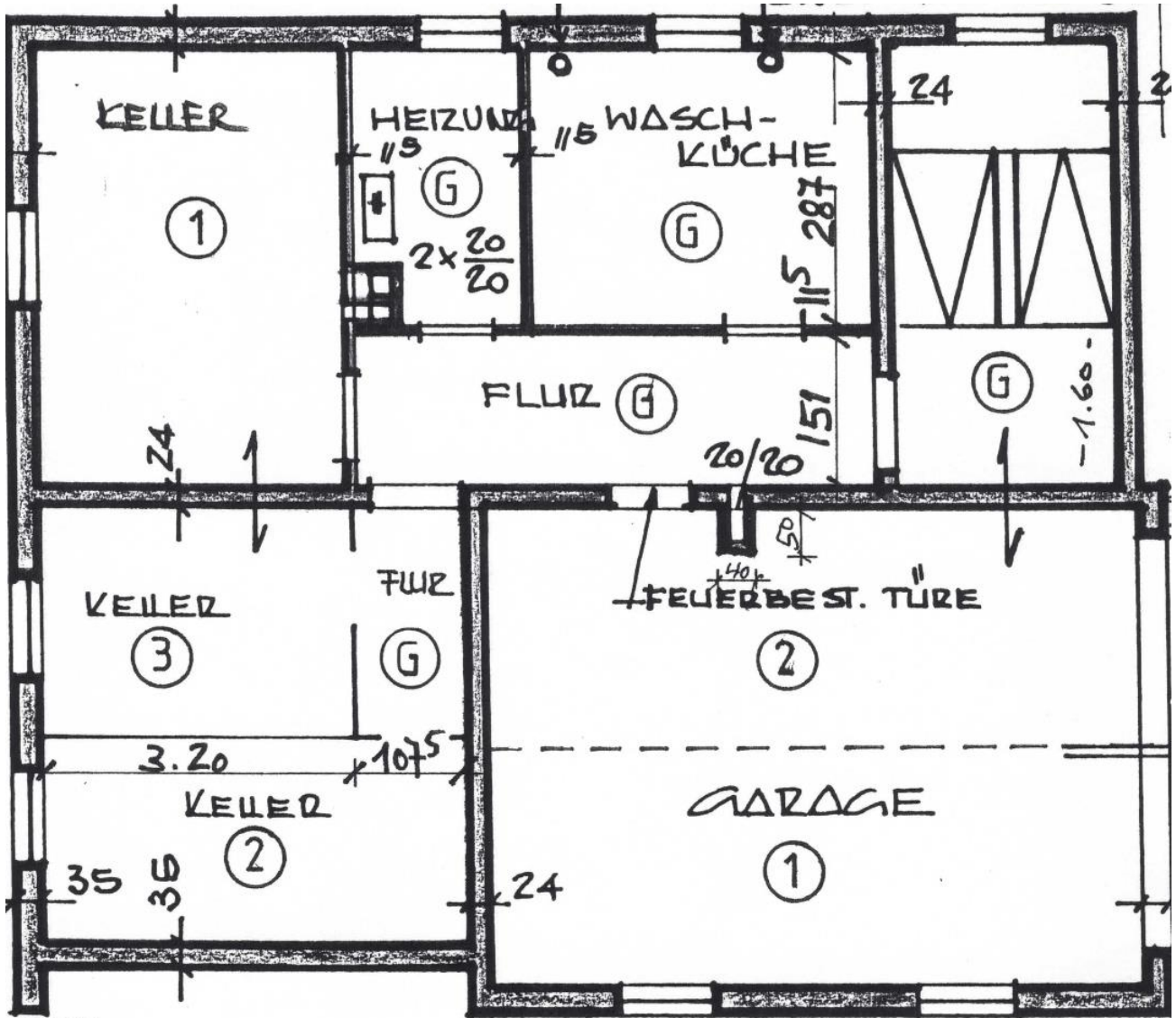


Grundriss UG

nicht maßstabgerecht, dient zur Übersicht der Raumaufteilung

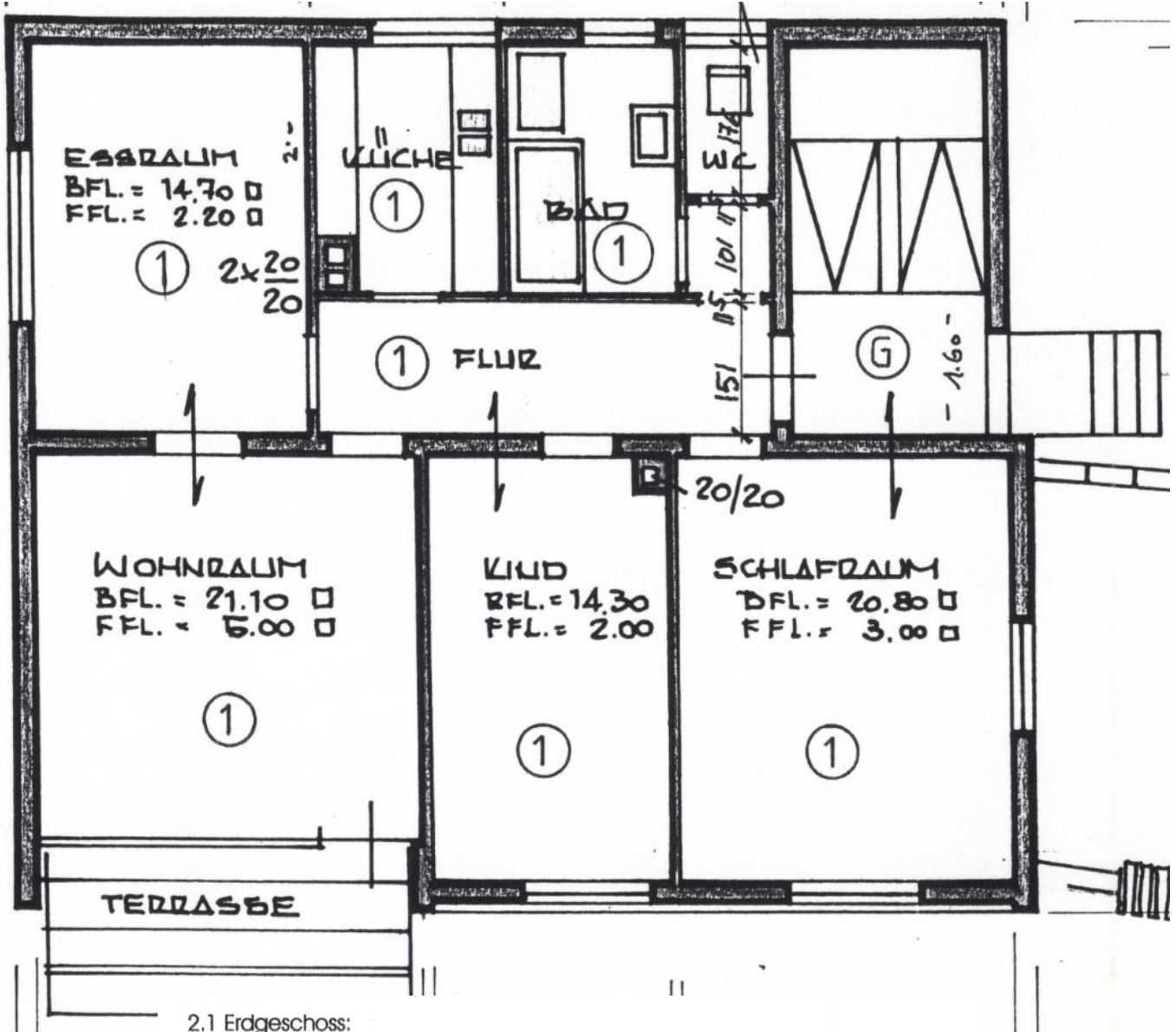


ORD Untergeschoss:

Keller 1	3,15 m x	4,495 m	= 14,16 m ²
Keller 2	2,15 m x	4,275 m	= 9,19 m ²
Keller 3	2,40 m x	3,20 m	= 7,86 m ²
Heizraum	1,76 m x -0,40 m x	2,87 m 0,60 m	= 4,81 m ²
Waschküche	3,51 m x	2,87 m	= 10,07 m ²
Flur	1,51 m x +2,40m x	5,385 m 1,075 m	= 10,71
Vorplatz- Treppenhaus	2,26 m x	1,60 m	= 3,62 m ²
Garage 1	6,775 m x	2,52 m	= 17,07 m ²
Garage 2	6,775 m x -0,40m x	2,535 m 0,60 m	= 16,93 m ²

Grundriss EG

nicht maßstabgerecht, dient zur Übersicht der Raumaufteilung

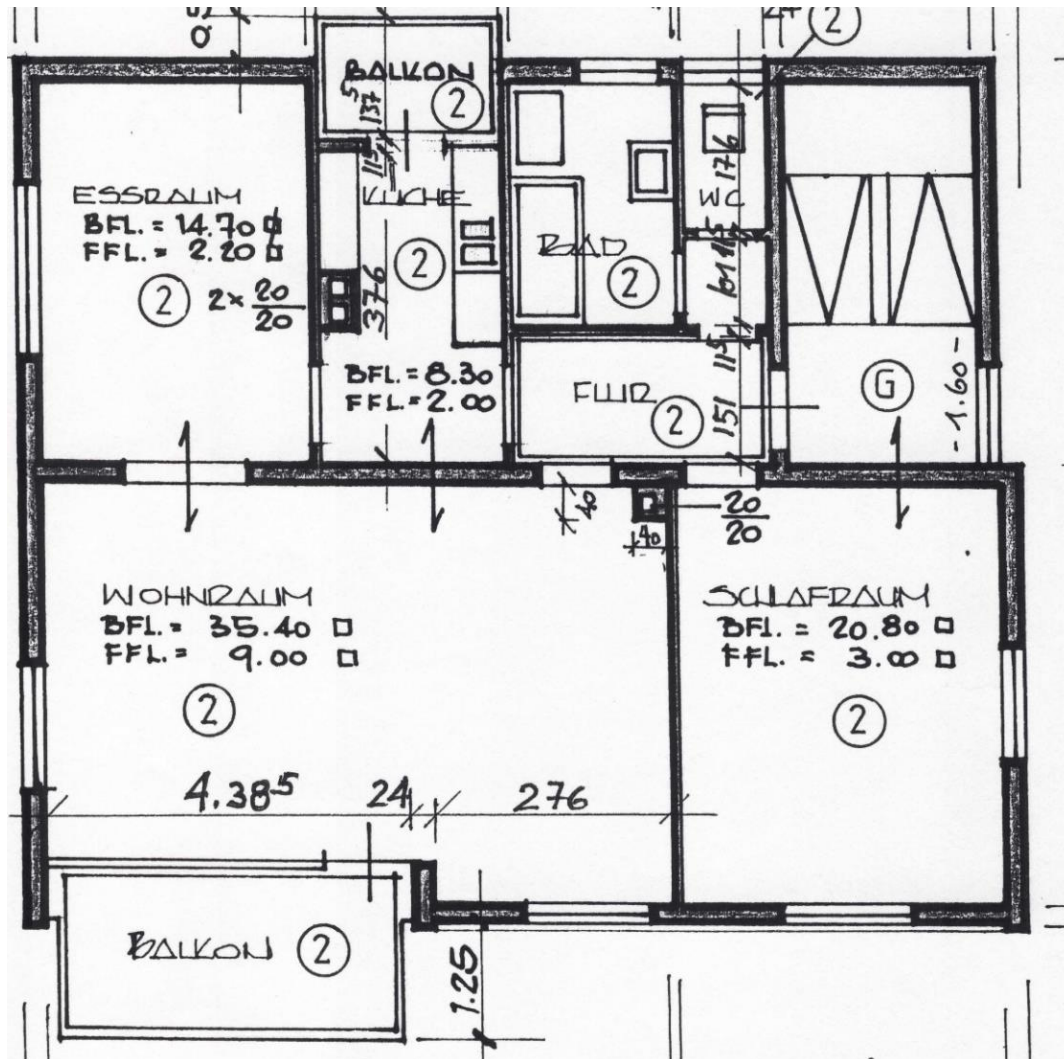


2.1 Erdgeschoss:

Wohnraum	4,625 m x	4,51 m	= 20,86 m ²
Essraum	3,26 m x	4,635 m	= 15,11 m ²
Küche	2,26 m x	2,885 m	= 6,28 m ²
	-0,6 m x	0,40 m	= 0,24 m ²
Bad	1,885 m x	2,885 m	= 5,44 m ²
WC	1,01 m x	1,76 m	= 1,78 m ²
Kind	2,76 m x	5,135 m	= 14,01 m ²
	-0,40 m x	0,40 m	= 0,16 m ²
Schlafraum	4,01 m x	5,135 m	= 20,59 m ²
Flur	5,385 m x	1,51 m	= 8,03 m ²
	+1,01 m x	1,01 m	= 1,02 m ²
Freisitz (überdacht)	0,81 m x	4,51 m x 0,25	= 0,91 m ²
			93,95 m ²
abzügl. 3% für Putz			- 2,82 m ²
Wohnfläche Erdgeschoss (1)			91,13 m²

Grundriss OG

nicht maßstabgerecht, dient zur Übersicht der Raumaufteilung

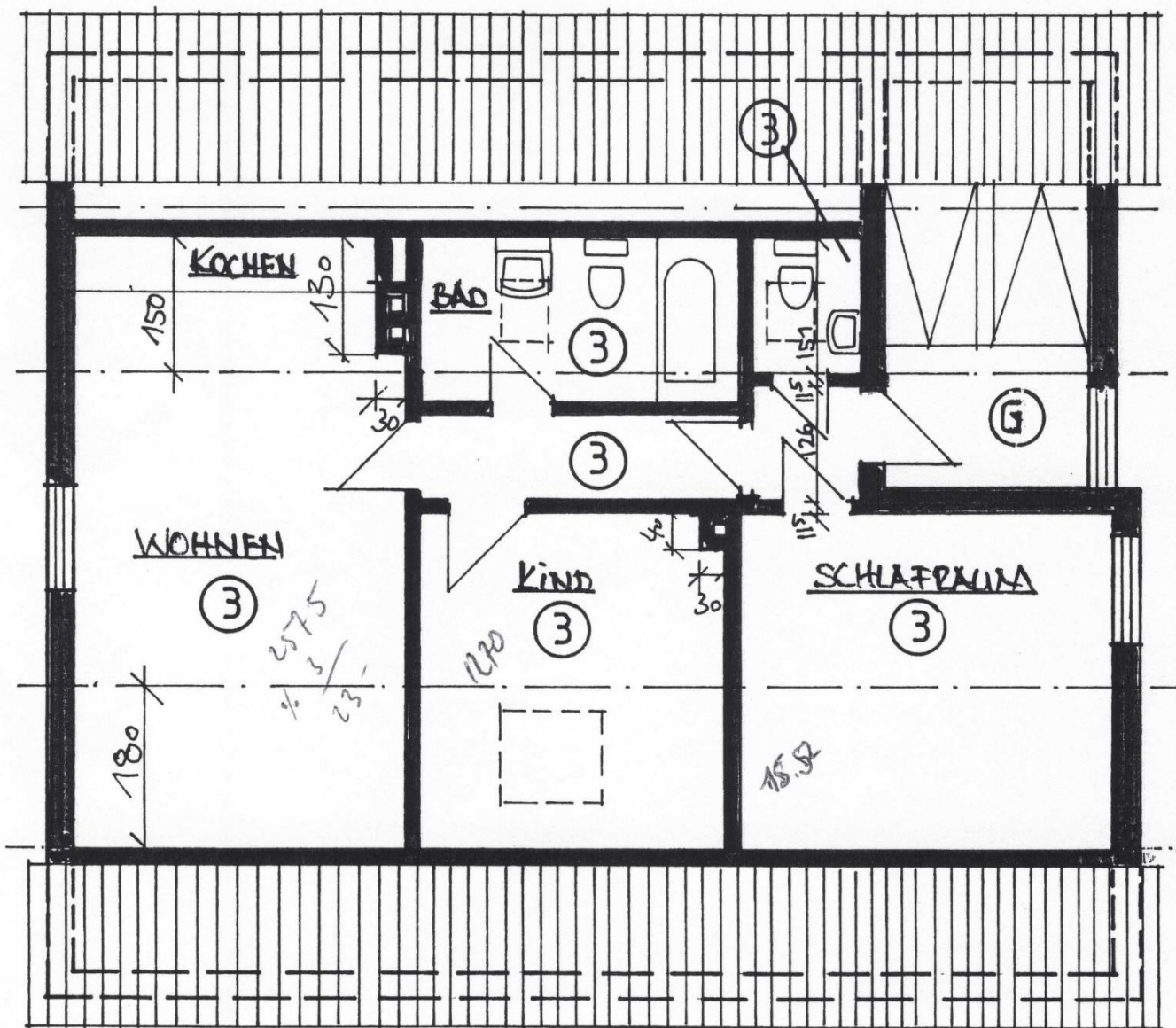


2.2 Obergeschoss:

Wohnraum	4,625 m x 4,625 m	
	+5,135m x 2,76 m	
	-0,40 m x 0,40 m	= 35,40 m ²
Essraum	3,26 m x 4,635 m	= 15,11 m ²
Küche	2,26 m x 3,76 m	
	-0,40 m x 0,60 m	= 8,26 m ²
Bad	1,885 m x 2,885 m	= 5,44 m ²
WC	1,01 m x 1,76 m	= 1,78 m ²
Schlafraum	5,135 m x 4,01 m	= 20,59 m ²
Flur	3,01 m x 1,51 m	
	+1,01m x 1,01 m	= 5,57 m ²
Balkon 1	1,375 m x 2,26 m x 0,25	= 0,78 m ²
Balkon 2	4,385 m x 2,06 m x 0,25	= 2,26 m ²
		95,19 m ²
abzügl. 3% für Putz		- 2,86 m ²
Wohnfläche Obergeschoss (2)		92,33 m²

Grundriss DG

nicht maßstabgerecht, dient zur Übersicht der Raumaufteilung



2.3 Dachgeschoss:

Kochen/Essen/ Wohnraum	3,55 m x +1,80m x +1,50m x - 1,30m x	3,76 m 3,76 m x 0,5 3,76 m x 0,5 0,30 m x 0,5	= 19,35 m ²
Bad	1,50 m x 0,26 m x	3,51 m x 0,5 3,51 m	= 3,54 m ²
WC	1,26 m x	1,51 m x 0,5	= 0,95 m ²
Kind	1,80 m x 1,96 m x -0,30 m x	3,385 m x 0,5 3,385 m 0,40 m	= 9,56 m ²
Schlafraum	1,80 m x +1,96m x	4,135 m x 0,5 4,135	= 11,82 m ²
Flur	3,51 m x +1,26m x	1,10 m 1,26 m	= 5,45 m ²
			50,67m ²
abzügl. 3 % für Putz			- 1,52m ²
Wohnfläche Dachgeschoss (3)			49,15 m ²