

NEUBAU

MÖRIKESTRASSE 17, 73265 DETTINGEN UNTER TECK

wohnen mit teckblick

Mehrfamilienhaus mit 8 Wohneinheiten Personenaufzug und Tiefgarage





Luftbild Dettingen unter Teck

die lage

Idyllisch am Fuße der Alb und dennoch nah an der Metropole Stuttgart... Dettingen unter Teck, mit seinen rund 6.000 Einwohnern verfügt über eine sehr gute Nahversorgung und bietet vielzählige Kultur- sowie Freizeiteinrichtungen. Geschäfte des täglichen Bedarfs sowie Schulen und Kindergärten sind bequem zu Fuß erreichbar.

Das Neubauprojekt entsteht mit Blick zur Burg Teck am Ende einer Sackgasse. Das architektonisch reizvolle Gebäude ist durch das zentrale Treppenhaus mit Aufzug in 2 Gebäudeteile gegliedert. Asymmetrisch verlaufende Überdachungen nehmen den Straßenverlauf auf und lassen das Gebäude harmonisch in die Umgebung einfließen.

Die Verkehrsanbindung ist ausgezeichnet: Die Bundesstraße B297 ist schnell erreichbar und bietet eine direkte Anbindung an die benachbarten Städte. Die A81 ist ebenfalls in unmittelbarer Nähe. Die Landeshauptstadt Stuttgart ist etwa 30 Kilometer entfernt und sowohl mit dem Auto als auch mit öffentlichen Verkehrsmitteln bequem zu erreichen.

Insgesamt bietet Dettingen unter Teck eine hohe Lebensqualität für Familien, Berufstätige und Naturliebhaber gleichermaßen und ist somit ein attraktiver Wohnort im Herzen von Baden-Württemberg.

die objektdaten

- 8 Wohneinheiten jeweils mit Terrasse oder Balkon
- Wohnflächen von 49qm bis 95qm
- bodentiefe Fenster zum schön begrünten Garten
- teilüberdachte Balkone und Terrassen
- attraktive Formensprache durch asymmetrisch verlaufende und gebäudeteile gliedernde Rahmen
- Farbkonzept mit farblich abgestimmten Fensterrahmen und Fassadenfarbe
- Abstellräume sowie Abstellflächen für Fahrräder und Wertstoffe im Kellergeschoß des Gebäudes
- 10 Garagenstellplätze in der Tiefgarage

Geplante Fertigstellung Januar 2027



Straßenansicht

ausstattung & energie

- Personenaufzug rollstuhlgerecht
- Fußbodenheizung mit Einzelraumthermostaten in allen Aufenthaltsräumen und Bädern
- elektrische Außenjalousien mit Lichtlenklamellen
- dreifach verglaste Fenster mit Mehrkammergeometrie, außen hochwertig nach Farbkonzept und innen weiß
- attraktiv und hochwertig gestaltete Bäder mit bodengleich gefliesten Walk-In Duschen
- Feinsteinzeugfliesen in Küche, Ess- und Wohnräumen (alternativ Zweischichtparkett möglich)
- Zweischichtparkett Holzart Eiche in Schlafräumen sowie Garderobe und Flurbereichen
- Großformatfliesen in Bädern und WC
- Edelstahlgriffe an Fenstern und Innentüren
- Video-Sprechanlage
- jede Wohneinheit mit Balkon oder Terrasse, teilweise mit privaten Gartenflächen
- Zentralheizungsanlage in Form einer im Untergeschoß aufgestellten Luft-/Wasser-Wärmepumpe
- sommerliche Kühlung durch Wärmepumpe
- alle Wohnungen werden mit einem Abluftsystem zum Feuchteschutz ausgestattet
- Regenwassernutzung über Retentionszisterne
- große Photovoltaikanlage für die Produktion von Allgemeinstrom
- Garagenplätze, Fahrradstellplätze und Kellerräume im Untergeschoß

Ansicht Eingang



die ansichten



die preise

Wohnung 1	83,90m ²	448.300,00 €
		5.343,27 €/m ²

Wohnung 2	53,65m ²	298.200,00 €
		5.558,25 €/m ²

Wohnung 3	95,05m ²	498.700,00 €
		5.246,71 €/m ²

Wohnung 4	79,00m ²	412.300,00 €
		5.218,99 €/m ²

Wohnung 5	48,85m ²	276.500,00 €
		5.660,18 €/m ²

Wohnung 6	87,15m ²	-verkauft-
-----------	---------------------	------------

Wohnung 7	90,10m ²	-verkauft-
-----------	---------------------	------------

Wohnung 8	60,00m ²	342.100,00 €
		5.701,67 €/m ²

Garagenstellplatz P1-P10

inklusive 2 Fahrradstellplätzen

je 34.800,00 €

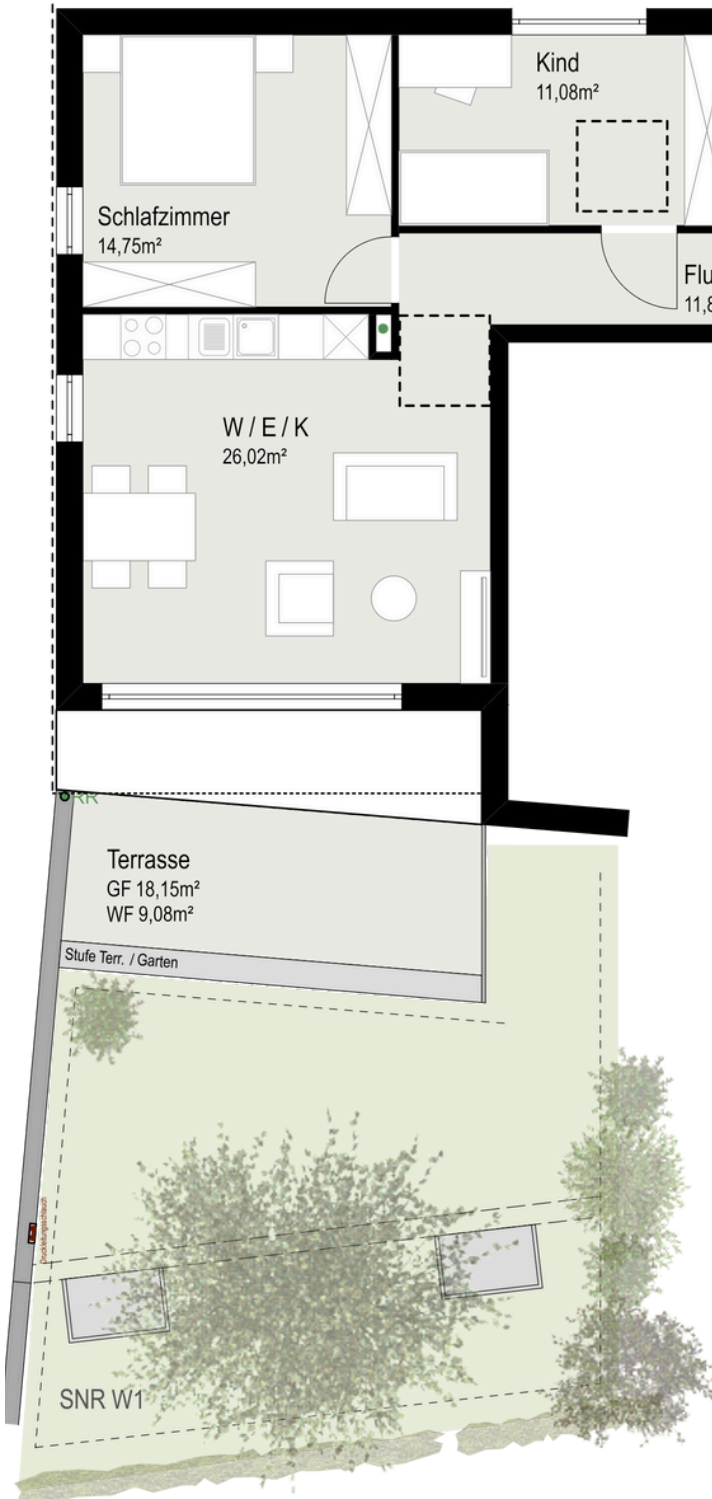
der grundriss - erdgeschoss

übersicht WOHNUNGEN 1-3



das erdgeschoss

WOHNUNG 1



wohnung 1

- Wohnfläche gesamt 83,90qm
- Terrasse 9,20qm (in Wfl. enthalten)
- 3,5 Zimmer
- Garderobe
- Tageslichtbad mit bodengleicher Dusche und Badewanne
- Wohn-/Essbereich mit bodentiefen Fensterfronten
- teilüberdachte Terrasse
- eigener Gartenanteil

448.300,00 €

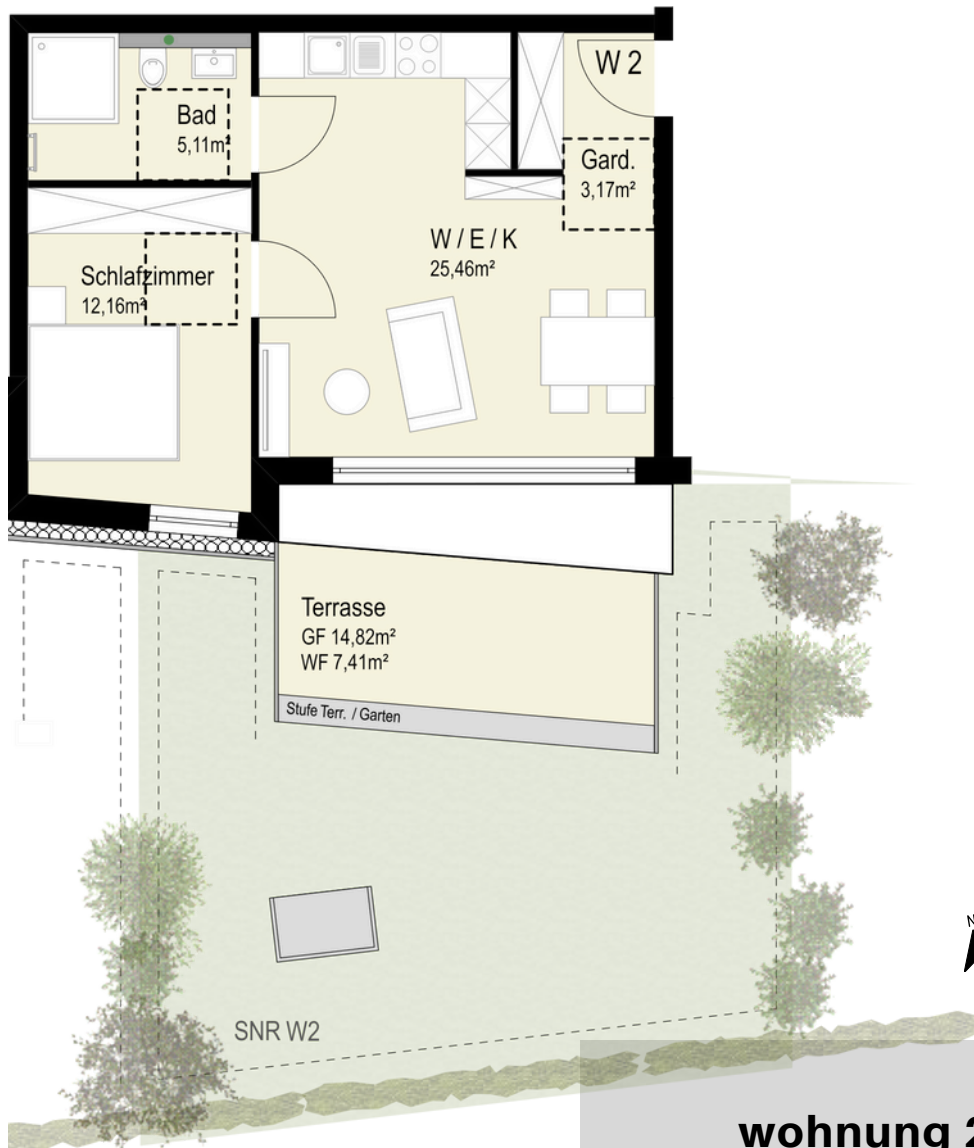
Garagenstellplatz P1-P10

inklusive 2 Fahrradstellplätzen

je 34.800,00 €

das erdgeschoss

WOHNUNG 2



wohnung 2

- Wohnfläche gesamt 53,65qm
- Terrasse 7,05qm (in Wfl. enthalten)
- 2,5 Zimmer
- Garderobe
- Bad mit bodengleicher Dusche
- Wohn-/Essbereich mit bodentiefer Fensterfront
- teilüberdachte Terrasse
- eigener Gartenanteil

298.200,00 €

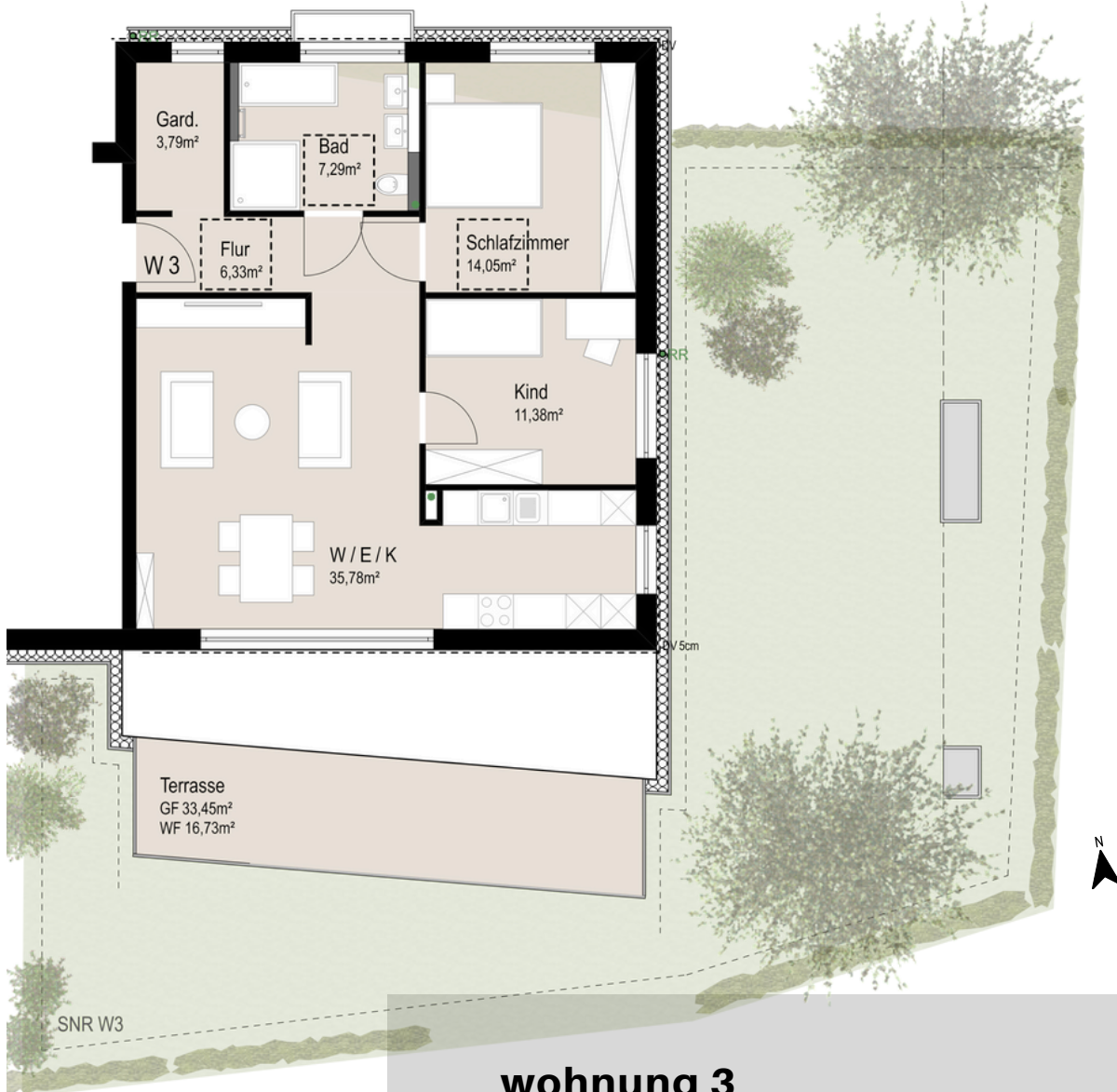
Garagenstellplatz P1-P10

inklusive 2 Fahrradstellplätzen

je 34.800,00 €

das erdgeschoss

WOHNUNG 3



wohnung 3

- Wohnfläche gesamt 95,05qm
- Terrasse 16,10qm (in Wfl. enthalten)
- 3,5 Zimmer
- Garderobe
- Tageslichtbad mit bodengleicher Dusche und Badewanne
- Wohn-/Essbereich und Küche mit bodentiefen Fensterfronten
- teilüberdachte Terrasse
- eigener Gartenanteil

498.700,00 €

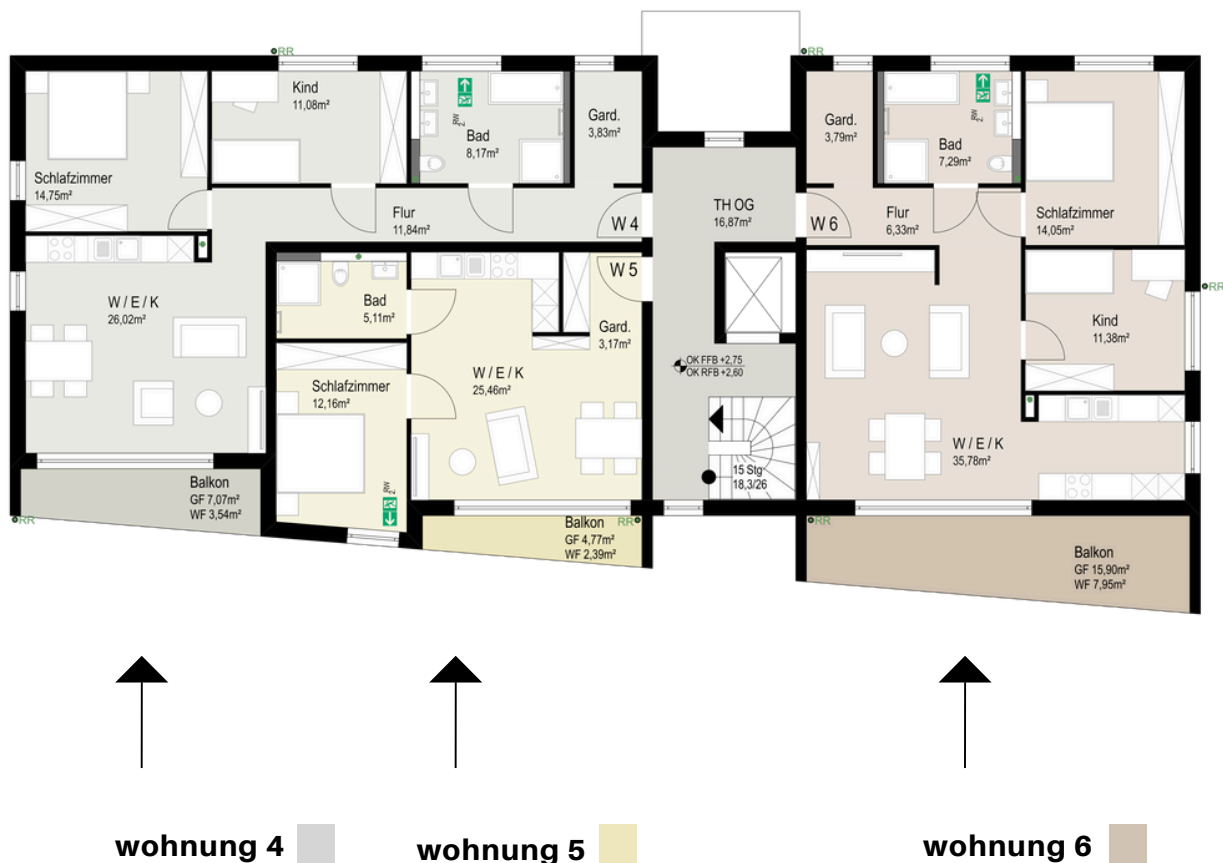
Garagenstellplatz P1-P10

inklusive 2 Fahrradstellplätzen

je 34.800,00 €

der grundriss - obergeschoss

übersich WOHNUNGEN 4-6



das obergeschoss

WOHNUNG 4



wohnung 4

- Wohnfläche gesamt 79,00qm
- Balkon 4,23qm (in Wfl. enthalten)
- 3,5 Zimmer
- Garderobe
- Tageslichtbad mit bodengleicher Dusche und Badewanne
- Wohn-/Essbereich mit bodentiefen Fensterfronten
- überdachter Balkon

412.300,00 €

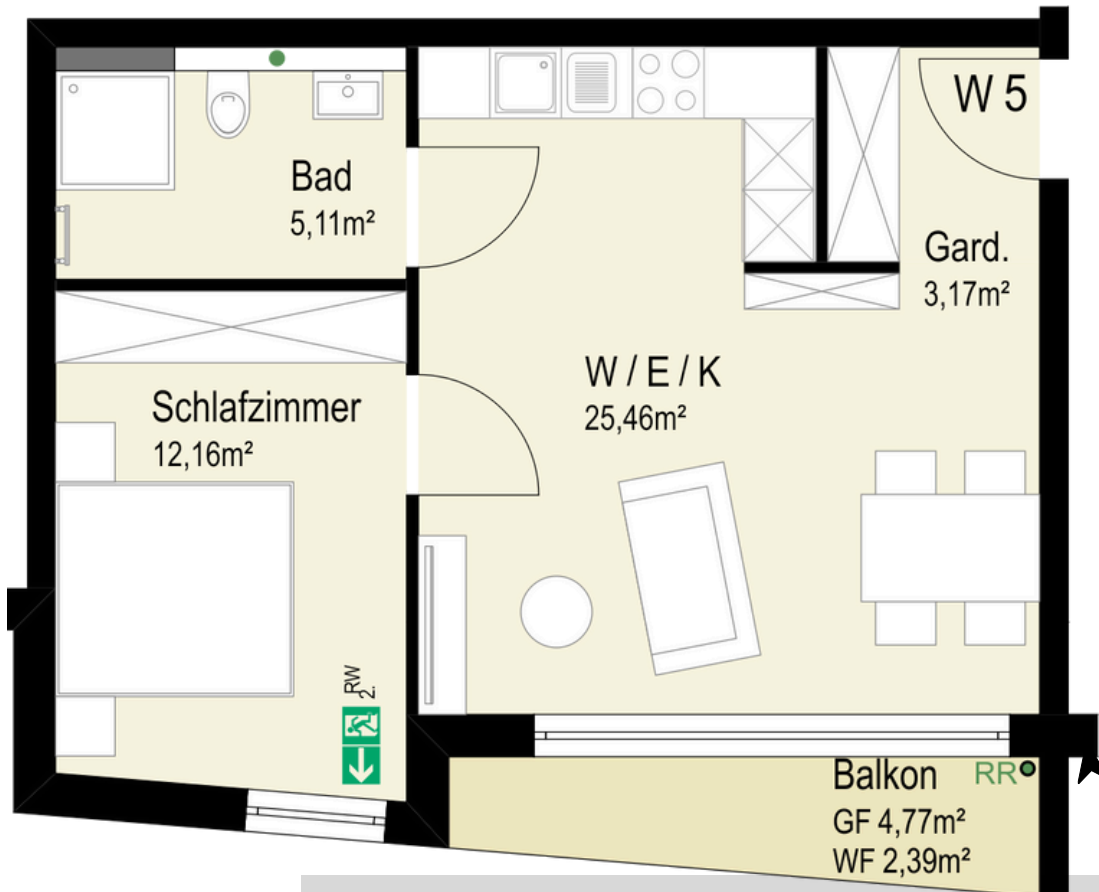
Garagenstellplatz P1-P10

inklusive 2 Fahrradstellplätzen

je 34.800,00 €

das obergeschoss

WOHNUNG 5



wohnung 5

- Wohnfläche gesamt 48,85qm
- Balkon 2,25qm (in Wfl. enthalten)
- 2,5 Zimmer
- Garderobe
- Bad mit bodengleicher Dusche
- Wohn-/Essbereich mit bodentiefer Fensterfront
- überdachter Balkon

276.500,00 €

das obergeschoss

WOHNUNG 6



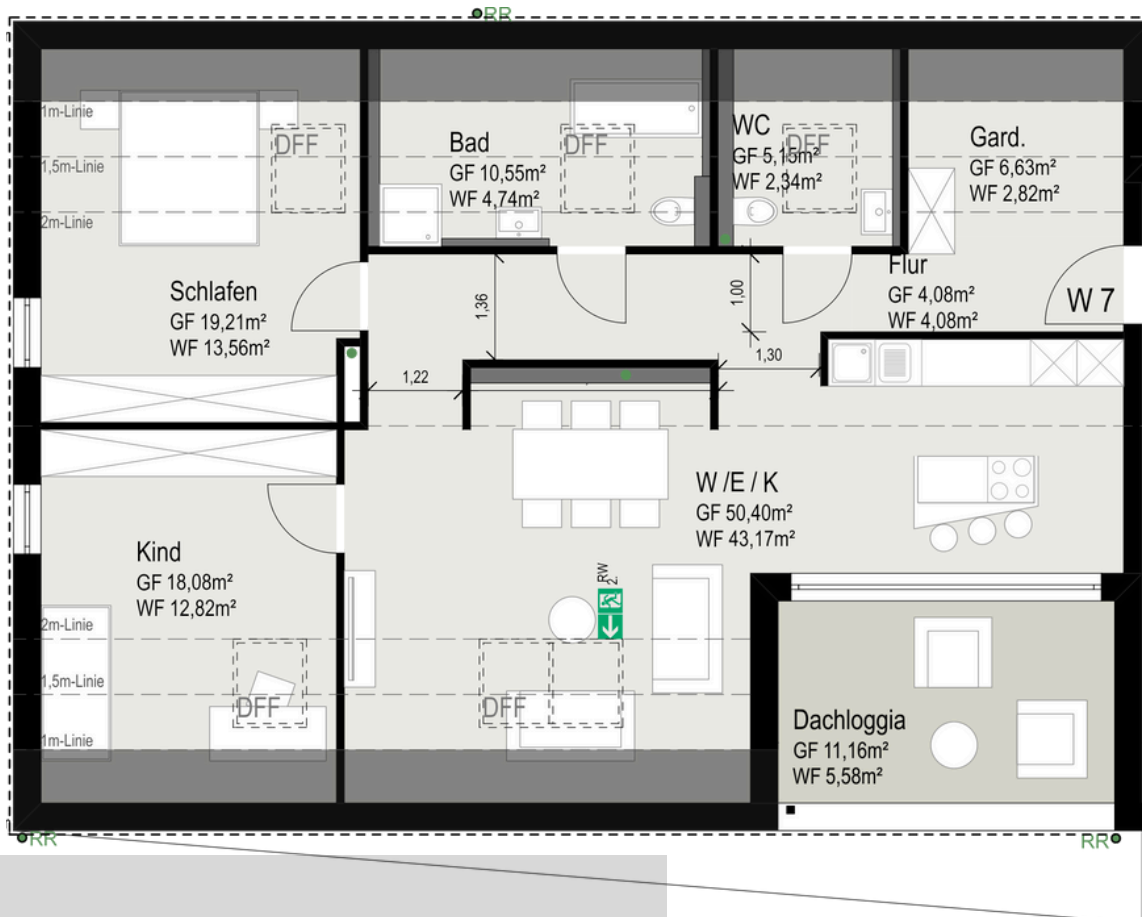
wohnung 6

- Wohnfläche gesamt 87,15qm
- Balkon 8,20qm (in Wfl. enthalten)
- 3,5 Zimmer
- Garderobe
- Tageslichtbad mit bodengleicher Dusche und Badewanne
- Wohn-/Essbereich mit Küche (optional abtrennbar)
- überdachter Balkon

- verkauft -

das dachgeschoss

WOHNUNG 7



wohnung 7

- Wohnfläche gesamt 90,10qm
- Balkon 5,04qm (in Wfl. enthalten)
- 3,5 Zimmer
- Garderobe
- Tageslichtbad mit bodengleicher Dusche und Badewanne
- separates Gäste-WC
- großer Wohn-/Essbereich mit Küche
- Dachloggia

-verkauft-

das dachgeschoss

WOHNUNG 8



wohnung 8

- Wohnfläche gesamt 60,00qm
- Balkon 3,75qm (in Wfl. enthalten)
- 2,5 Zimmer
- Garderobe
- Tageslichtbad mit bodengleicher Dusche
- großer Wohn-/Essbereich mit Küchenseite
- Balkon

342.100,00 €



BWR ■■■■■■

Architektur + Bauleistung

BauWerk Rudolph GmbH

Kolbstraße 15 | 73230 Kirchheim unter Teck

der kontakt

Wir freuen uns über Ihre Kontaktaufnahme.

Gerne senden wir Ihnen die ausführlichen Planunterlagen/Baubeschreibung zu.
Schreiben Sie uns einfach eine Mail oder rufen Sie uns an:

Sie erreichen uns...

- im Büro (Montag -Freitag von 08:30-12:30Uhr) unter 07021 - 739 52 50
- Herrn Rudolph mobil unter 0171 - 407 00 63
- per Mail: info@immowerk-rudolph.de

Weitere Informationen finden Sie auf unserer Homepage www.immowerk-rudolph.de

IWR ■■■■■■

Verkauf + Vermietung

ImmobilienWerk Rudolph

Kolbstraße 28 | 73230 Kirchheim unter Teck

