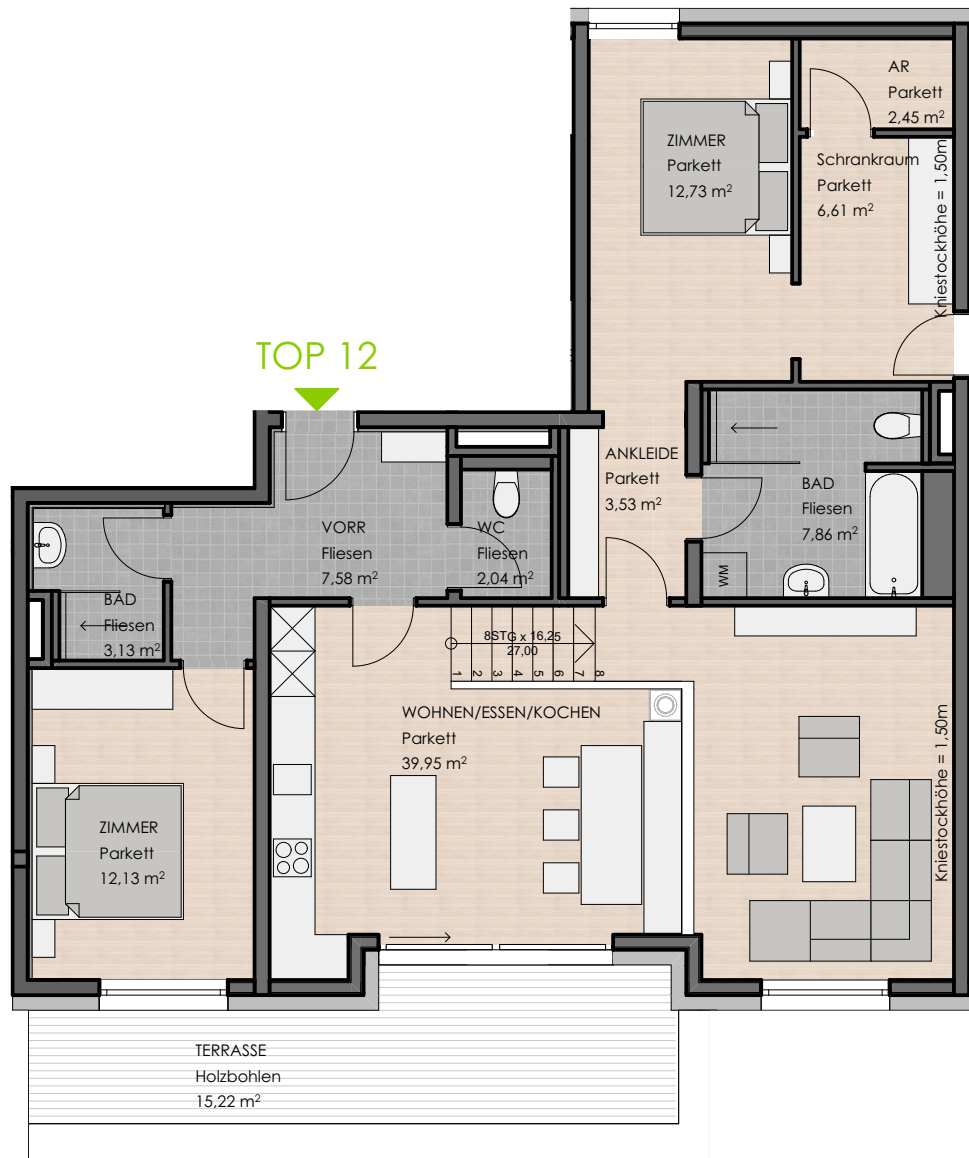


# TOP 12

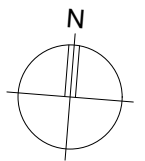
3-Zimmer Wohnung - Dachgeschoss

# MÜHLBACH II



0m 1m 2m 5m

M: 1/100



## LAGEPLAN

## WOHNUNGSaufTEILUNG

Wohnen/Essen/Kochen	39,95 m <sup>2</sup>
Zimmer	12,73 m <sup>2</sup>
Zimmer	12,13 m <sup>2</sup>
Bad	7,86 m <sup>2</sup>
Bad	3,13 m <sup>2</sup>
Abstellraum	2,45 m <sup>2</sup>
Schrankraum	6,61 m <sup>2</sup>
Ankleide	3,53 m <sup>2</sup>
Vorraum	7,58 m <sup>2</sup>
WC	2,04 m <sup>2</sup>

Gesamtwohnnutzfläche 98,01 m<sup>2</sup>

Terrasse	15,22 m <sup>2</sup>
Abstellraum KG	4,80 m <sup>2</sup>

Skizzierte Möblierung ist nicht Gegenstand des Vertrages, Einrichtung gemäß Bau- u. Ausstattungsbeschreibung. Die Abmessungen sind Rohbaumaße - Naturmaße nehmen!

