



PROJEKTENTWICKLUNG &  
**IMMOBILIEN**  
THOMAS SCHILLING

Hier entstehen 4 exklusive Eigentumswohnungen



Braunschweig · Frankenthalstraße 4

**ZU VERKAUFEN**

[www.immobilien-t-schilling.de](http://www.immobilien-t-schilling.de)

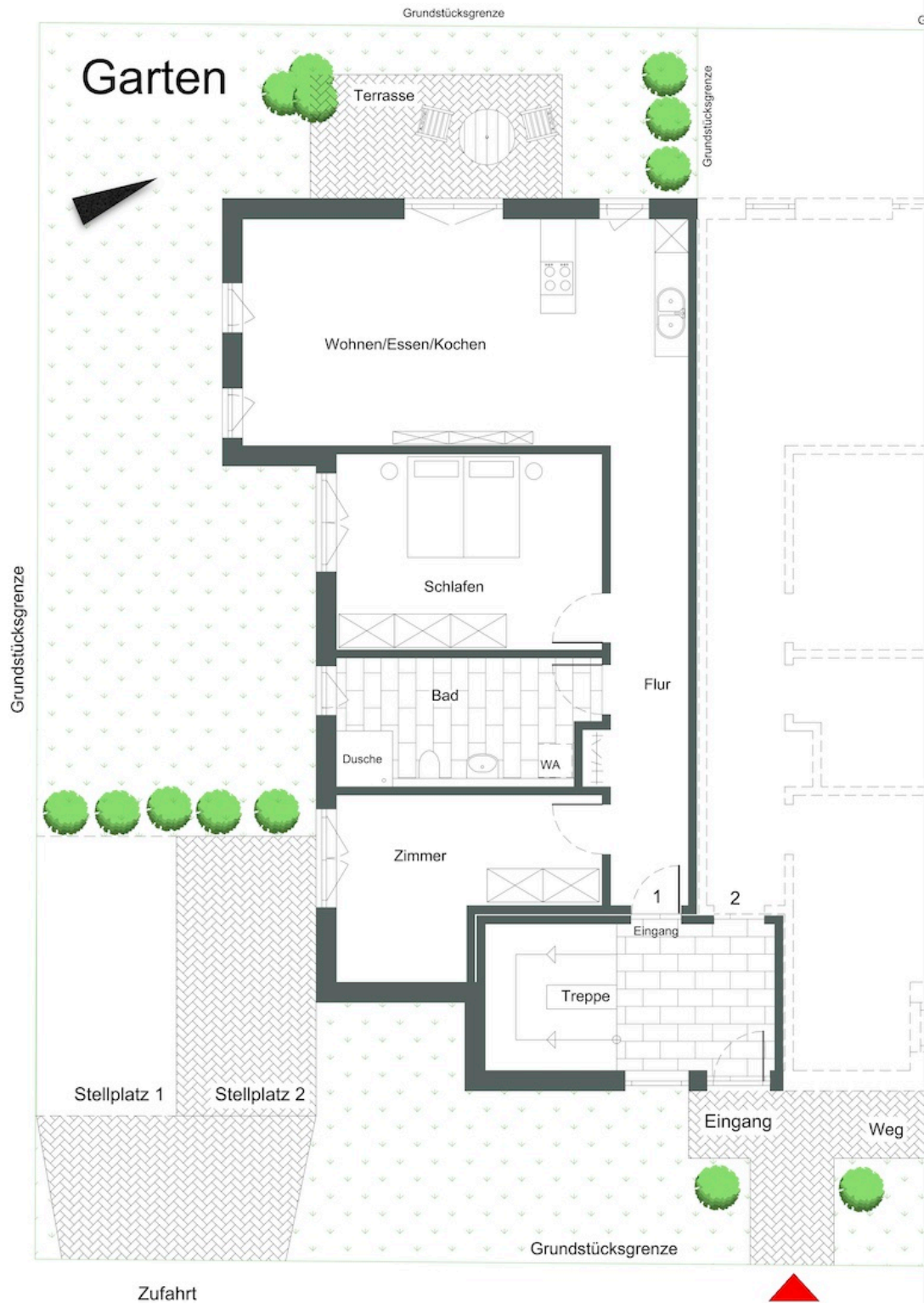
- ✓ Provisionsfrei für den Käufer
- ✓ 2 bis 3 Zimmer Eigentumswohnung
- ✓ Privater Pkw-Stellplatz am Haus
- ✓ KfW 55-Effizienzhaus
- ✓ Fußbodenheizung
- ✓ elektrische Rollläden
- ✓ 3-fach-Wärmeschutzverglasung
- ✓ EG mit Gartenanteil
- ✓ OG mit großer Dachterrasse
- ✓ Luft-Wasser-Wärmepumpe



[www.immobilien-t-schilling.de](http://www.immobilien-t-schilling.de)

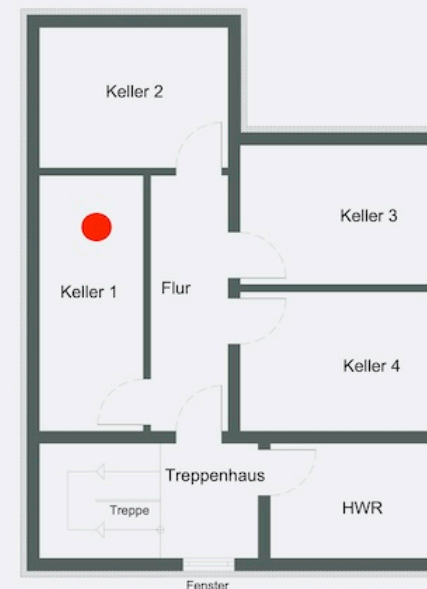
**NEUBAU**

Jetzt informieren unter: **0176 61 576 007**

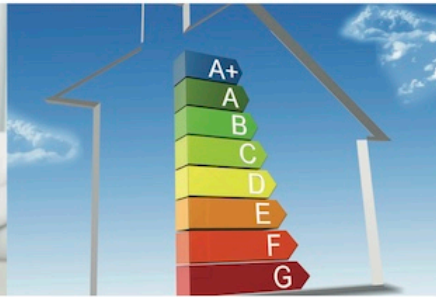


## WOHNUNG ETW2427/1 GRUNDRISS ERDGESCHOSS, links

Wohnen/Essen/Kochen	31,31m <sup>2</sup>
Schlafen	16,23m <sup>2</sup>
Flur	11,66m <sup>2</sup>
Bad	9,91m <sup>2</sup>
Zimmer	11,35m <sup>2</sup>
Terrasse (1/2-Anteil)	5,00m <sup>2</sup>
<b>Wohnfläche</b>	<b>85,46m<sup>2</sup></b>
<b>Wohnnutzfläche</b>	<b>95,46m<sup>2</sup></b>
Gartenanteil	85,00m <sup>2</sup>
Kellerraum Nr. 1	10,00m <sup>2</sup>
Pkw-Stellplatz Nr. 2	



Alle Flächen sind Circa Angaben



Wer eine Immobilie relativ bequem und entspannt anbieten oder suchen möchte, nimmt am besten seriöse, fachkundige Unterstützung in Anspruch. Expertise und eine attraktive Kosten-Nutzenrechnung sind dabei ebenso wichtig wie persönliche Betreuung mit Transparenz und Fingerspitzengefühl.

Seit 2005 überzeugt Thomas Schilling mit Kompetenz, Flexibilität, Verlässlichkeit und Einfühlungsvermögen. Schilling kennt sich aus – in seinem Metier, in seiner Region. Zwischen Harz und Heide, Hannover und Magdeburg, vermittelt er erfolgreich Häuser, Grundstücke und Wohnungen und realisiert Wohnprojekte unterschiedlichster Ansprüche.

**DREI GUTE GRÜNDE FÜR THOMAS SCHILLING PROJEKTENTWICKLUNG & IMMOBILIEN:**

**PERSÖNLICH. PROFESSIONELL. ZUVERLÄSSIG.**

**HABEN SIE FRAGEN? WIR BERATEN SIE GERN!  
VEREINBAREN SIE EIN PERSÖNLICHES GESPRÄCH**

**Thomas Schilling**

PROJEKTENTWICKLUNG & IMMOBILIEN

Sudetenstraße 12 | 38518 Gifhorn

Telefon +49 (0)5371 67 20 231

Mobil +49 (0)176 61 576 007

Mail [info@immobilien-t-schilling.de](mailto:info@immobilien-t-schilling.de)

**[www.immobilien-t-schilling.de](http://www.immobilien-t-schilling.de)**

Sie erreichen uns telefonisch montags bis freitags 8:00 bis 20:00 Uhr und nach Vereinbarung, bei Bedarf auch am Wochenende.