



# SO WIRD GEBAUT

---

## KAMPA – Die richtige Entscheidung

### NEUHEITEN AB 04/2022

#### **MultiTec Varianten:**

Eine Überzeugung – unterschiedliche Ausführungen

#### **Weltneuheit:**

Smarte Energie- und Klimalösung jetzt „Invisible“

#### **Raumgewinn:**

Aus Technikraum wird Wunschraum

#### **Jetzt serienmäßig:**

Enthalpietauscher zur Feuchterückgewinnung, Kühlfunktion und dennoch Effizienzhaus 40 Plus



# VORWORT

## WIR BAUEN IHR ZUHAUSE

## INDIVIDUELL · NACHHALTIG · ENERGIEEFFIZIENT

Energienetze verbinden die ganze Welt. Die Globalisierung ist längst bei der Versorgung mit Strom und Wärme angekommen. Was wäre, wenn Sie sich von diesen Abhängigkeiten befreien könnten?

Wir verfolgen bereits seit Jahren eine Vision, welche schon längst zu unserer Mission geworden ist: Wir bauen Häuser für echte Selbstversorger – und das in Serie.

Was verstehen wir darunter? Unsere hochgedämmte Gebäudehülle schafft es, den Energiebedarf eines KAMPA Hauses auf ein Minimum zu reduzieren. Der bleibende geringe Bedarf wird mit der smarten Energie- und Klimalösung unseres Partners VIESSMANN gedeckt und selbst erzeugt. Somit machen wir unsere Baufamilien unabhängig von steigenden Energiekosten.

Was uns zur einzigartigen Hausmanufaktur macht, möchten wir Ihnen gerne im Detail auf den nächsten Seiten präsentieren. Von der perfekt gedämmten Gebäudehülle über die smarte Energie- und Klimalösung sowie effizienten Hausgeräten bis hin zum Einsatz erneuerbarer Energien zeigen wir Ihnen, wie Sie sich ihr eigenes Kraft-

werk erschaffen. Nachhaltigkeit und Energieeffizienz sind dabei für uns nicht nur leere Worte, sondern gelebte Realität. Wir setzen dabei konsequent auf den Baustoff Holz – weil es nachwächst und CO<sub>2</sub> bindet. Die regenerative Stromerzeugung mit der reinen Kraft der Sonne und die emissionsfreie Nutzung von Umweltwärme sind unser Beitrag für den grünen Fußabdruck.

Setzen Sie auf KAMPA – das Original in Sachen echter Plusenergie – und lassen sie sich von smarten und innovativen Lösungen überzeugen. Wir bauen Ihr Zuhause.



Josef Haas  
Geschäftsführender Gesellschafter der KAMPA GmbH



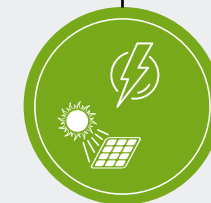
**PERFEKT GEDÄMMTE  
GEBÄUDEHÜLLE**



**SMARTE ENERGIE-  
UND KLIMALÖSUNG**



**EFFIZIENTE  
HAUSGERÄTE/  
BELEUCHTUNG**



**ERNEUERBARE  
ENERGIEN**

# KAMPA GEBÄUDEHÜLLE

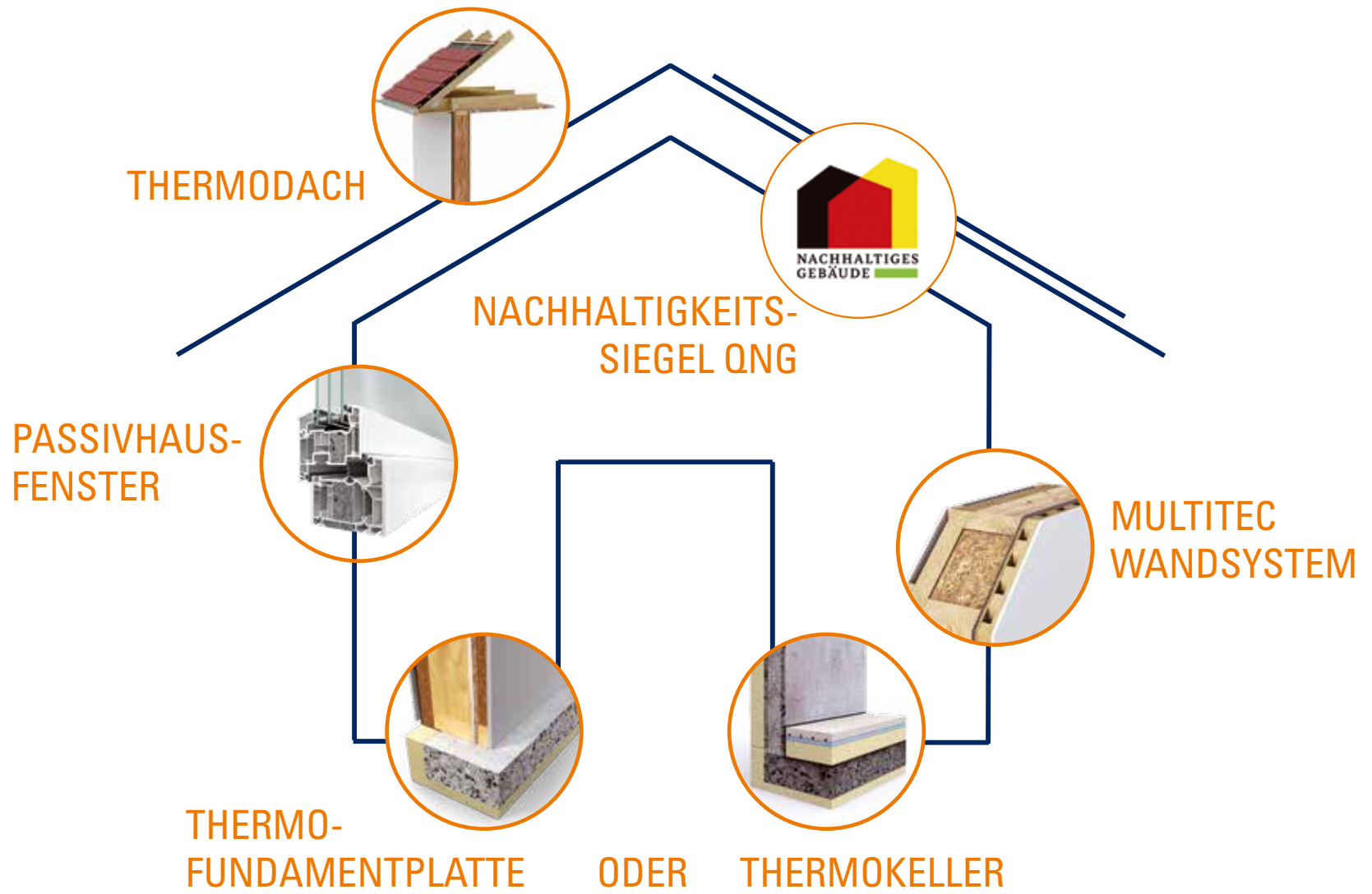
## AUF DIE BAUWEISE KOMMT ES AN

**Holz – der einzige nachwachsende Baustoff weltweit.** Leistungsfähig und ökologisch wertvoll kann er unmittelbar als konstruktiver Baustoff eingesetzt werden.

**Die Qualität liegt im Detail:** Konstruktion, Bauweise, Bau- und Dämmstoffe sowie die gesamte Materialauswahl führen zu einer hohen konstruktiven, energetischen, bauphysikalischen und ökologischen Qualität eines jeden KAMPA Hauses. Beste Voraussetzungen für eine gebäudebezogene Zertifizierung nach den strengen Kriterien für das staatliche „Qualitätssiegel Nachhaltiges Gebäude“ QNG.

Die energetische Qualität der KAMPA Gebäudehülle in allen ihren Bauteilen ist die entscheidende Voraussetzung für ein **echtes Plusenergiehaus**. Weniger Energie benötigen als auf dem eigenen Dach produziert werden kann – das ist der Anspruch. So kann das KAMPA Haus vollkommen CO<sub>2</sub>-neutral und damit klimagerecht bewohnt werden. Und zwar inklusive Haushaltsstrom, Beleuchtung und auch der Kühlfunktion der Wärmepumpe an heißen Sommertagen. Jedes KAMPA Haus übertrifft damit deutlich die strengen Kriterien für ein Effizienzhaus 40 Plus.





**U-WERT**  
**0,18 W/(m<sup>2</sup>\*K)**

**Perimeterdämmung**

- Umlaufende Sockeldämmung
- Stärke 100 mm
- Inklusive Sockelputz

**Perimeterdämmung**

- Stärke 60 mm
- Unterseitig der Fundamentplatte

**HOHE  
THERMISCHE  
QUALITÄT DER  
FUNDAMENT-  
PLATTE**

**Fundamentplatte**

- Stärke 200 mm
- Tragend und biegesteif





# THERMOFUNDAMENTPLATTE

## KONSEQUENZ MACHT DEN MEISTER

**Von Grund auf warm:** Je mehr der Baukörper die Wärme hält, desto weniger Energie muss aufgewendet werden, um eine bestimmte Raumtemperatur zu erzielen. Gut, dass KAMPA auch die Fundamentplatte mit hoher thermischer Qualität baut. Natürlich aus einer Hand, damit das Gesamtsystem perfekt passt. Und damit Wärmeverluste kein Thema sind.

Serienmäßig bei KAMPA: eine Zusatzdämmung unter der Fundamentplatte Ihres KAMPA Hauses. Und eine umlaufende Sockeldämmung. Wieder ohne jede Wärmebrücke.

- $U = 0,18 \text{ W}/(\text{m}^2 \cdot \text{K})$  in Verbindung mit dem Fußbodenaufbau
- Tragende, biegesteife Fundamentplatte, 200 mm
- Unterseitige Perimeterdämmung, 60 mm
- Umlaufende Sockeldämmung, 100 mm
- Und natürlich ist auch der Sockelputz inkl.
- Sperrfolie gegen aufsteigende Feuchtigkeit
- Entwässerungsleitungen, 20 lfm inkl.
- Ringerder aus Edelstahl inkl.

# THERMOKELLER

## MEHR ALS NUR BETON

**Perfekt gedämmt und beheizt:** Viel zu oft wird der Keller beim Energiekonzept eines Hauses vernachlässigt. Nicht so bei KAMPA: Der KAMPA Thermokeller wird unterseitig (60 mm) und geschosshoch umlaufend (140 mm) perfekt gedämmt. Er erhält einen Fußbodenaufbau mit Wärmedämmung sowie einen Calcium-Sulfat-Estrich und wird bis auf Technik- und Abstellräume mit einer Fußbodenheizung ausgestattet.

Der KAMPA Keller ist mit Passivhausfenstern ausgestattet und somit mehr als nur ein dunkler Stauraum – Es entsteht ein vollwertiger, behaglicher Nutz- und Wohnraum; seine Energieeffizienz ist eine Selbstverständlichkeit.

- $U = 0,25 \text{ W}/(\text{m}^2 \cdot \text{K})$
- Umlaufend und unterseitig gedämmt
- Und natürlich auch 30 cm Sockelputz inkl.
- Passivhausfenster auch im Keller
- Effizienzhausstandard 40 sowohl bei Nutz- als auch Wohnkeller
- Fußbodenheizung in 2/3 der Kellerfläche







### Vorgefertigte zweischalige Betonelemente

- Güte C25/30
- Beidseitig schalungsglatt
- Abdichtung gemäß Beanspruchungsklasse 2

### Ortbetonkern

- Güte C25/30

### Perimeterdämmung

- Stärke 140 mm
- Umlaufend und geschosshoch

### Estrich mit Fußbodenheizung

- Calcium-Sulfat-Fließestrich
- Stärke 50 mm

### Wärme- und Trittschalldämmung

- Stärke 140 mm

### Sperrfolie

- Gegen aufsteigende Feuchtigkeit

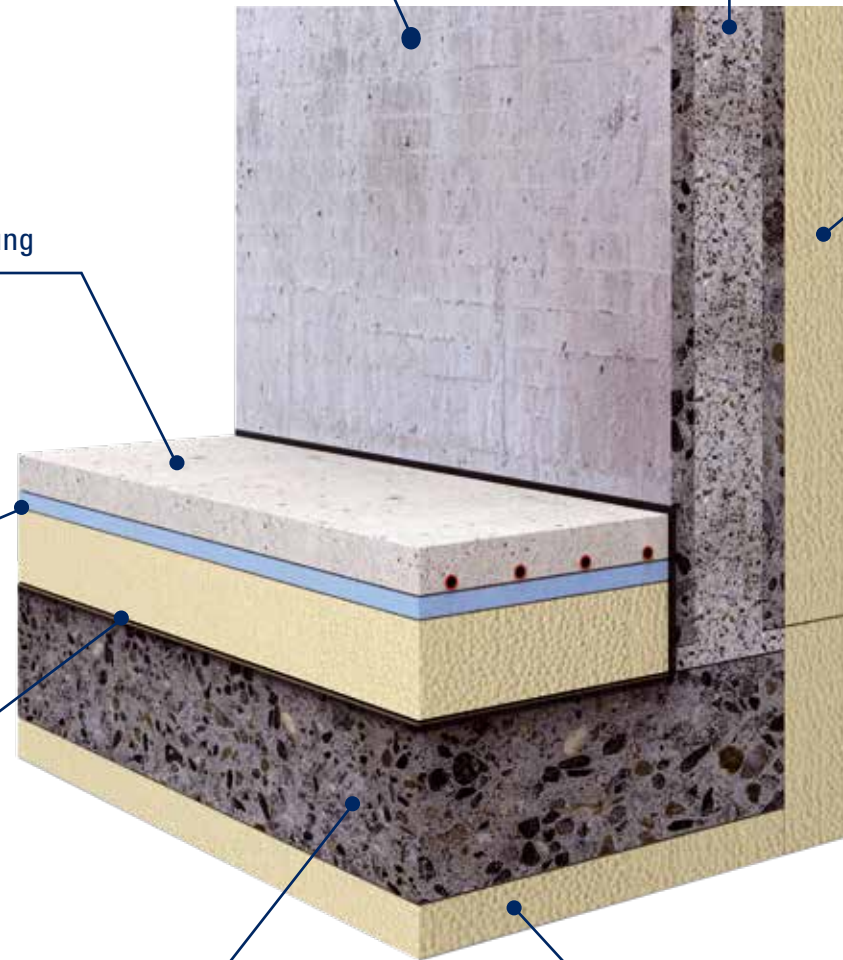
### Kellersohle

- Stärke 200 mm

### Perimeterdämmung

- Stärke 60 mm
- Unterseitig der Kellersohle

**U-WERT**  
**0,25 W/(m<sup>2</sup>\*K)**



# WANDSYSTEM MULTITEC

## DAS HERZSTÜCK DER KAMPA BAUWEISE

**Premium-Holzbau ganz natürlich:** Der mehrschalige, optimal aufeinander abgestimmte Wandaufbau sichert die Wärme im Haus, lässt im Sommer die Hitze draußen und setzt dabei konsequent auf ökologische Baustoffe. Das MultiTec Wandsystem mit der hinterlüfteten Fassade ist eine der führenden Holzbaukonstruktionen.

ÖKOLOGISCH &  
NACHHALTIG

HÖCHSTE  
ENERGIE-  
EFFIZIENZ

HINTERLÜFTETE  
FASSADE:

**SCHUTZSCHILD  
FÜR DAS KAMPA  
HAUS**

Mehr-  
schaliger  
Wandaufbau



Kälteschutz  
im Winter,  
Hitzeschutz  
im Sommer



Hinter-  
lüftungs-  
ebene



Diffusions-  
offene  
Konstruktion

Nachhaltige  
Bau- und  
Dämmstoffe

### Passivhausqualität

**0,1W/(m<sup>2</sup>\*K)**

U<sub>Gefach</sub>-Wert = Dämmwert  
der Wandkonstruktion

Bester Schallschutz



Doppelter sommer-  
licher Hitzeschutz  
durch die hinterlüftete  
Fassade und Holzfaser-  
Dämmstoffe





### Sto Ventec

- Putzträgerplatte der vorgehängten, hinterlüfteten Fassade
- Schutzschild für das KAMPA Haus gegen Sonneneinstrahlung, Regen, Hagel, mechanische Belastungen und Lärm

### KAMPAtex

- Diffusionsregulierendes Vlies

### Hinterlüftungsebene

- Gesicherter Abtransport etwaiger Diffusionsfeuchte und Hitze

### Passivhausdämmwolle, 220 mm

- Enorme Schall- und Wärmedämmung, WLG 035
- Ökologisch wertvoll, nachhaltig und sicher

### Holzfaserdämmplatte, 80 mm

- Besonders diffusionsoffen und zugleich winddicht
- Wärmebrückenfrei auf der Rahmenkonstruktion montiert
- Sommerlicher Hitzeschutz
- Bildet eine zweite wasserableitende Ebene hinter der Fassade

### Massive Holzständer-Rahmenkonstruktion

- Basis für die gesamte Statik: 220 mm Holzkonstruktion
- Umweltfreundlich aus nachwachsendem Rohstoff
- Wohngesund, weil unbehandelte Hölzer

GESAMTWANDSTÄRKE CA.  
**42,0 cm**

### Holzfaserdämmplatte in der Installationsebene

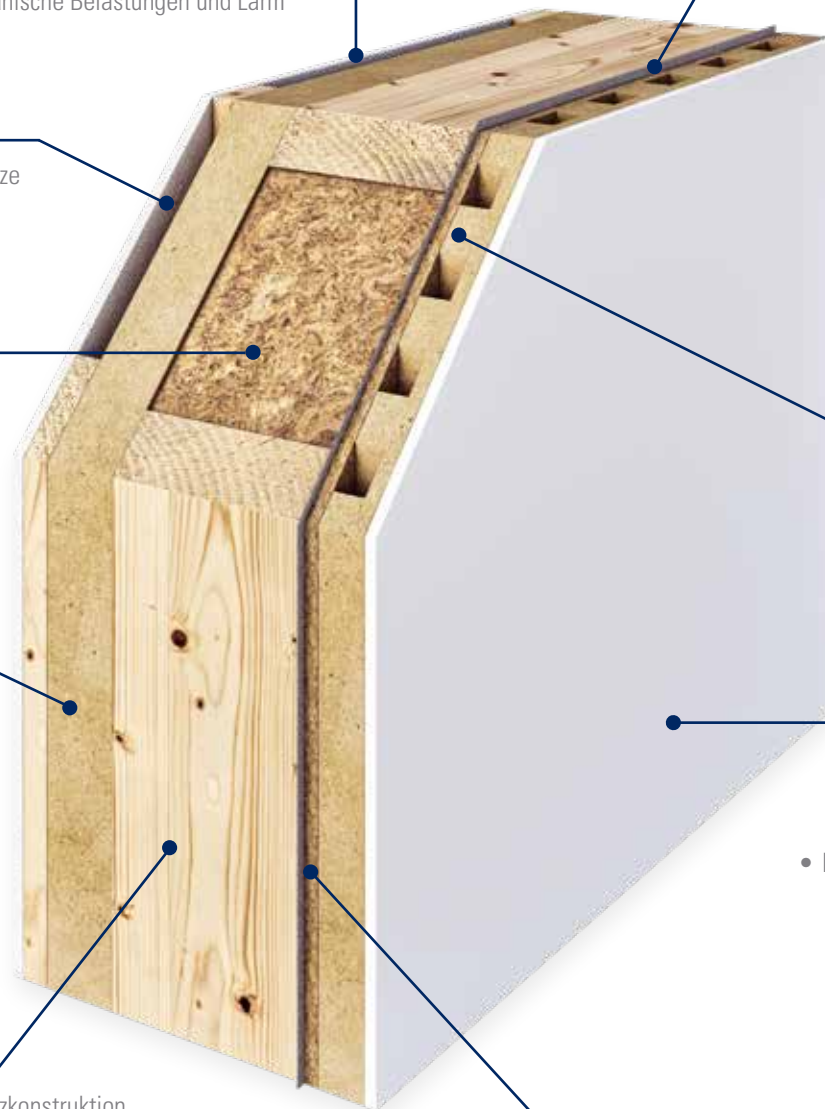
- Feuchteregulierend für ein perfektes Raumklima
- Zusätzlicher sommerlicher Hitzeschutz
- Aufnahme der Elektroinstallation

### Hochvergütete Hartgipsplatte

- Schall- und Feuerschutzplatte
- Feuchteregulierend
- Enorm stabil, geeignet für hohe Konsollasten
- Dichter Gipskern und besonders harte Plattenoberfläche
- Baubiologisch geprüft und empfohlen vom IBR, Institut für Baubiologie Rosenheim

### Ökologische Holzwerkstoffplatte

- Hohe statische Aussteifung – geringe Emissionen
- Ausgezeichnet mit dem Blauen Engel



# WANDSYSTEM MULTITEC NATURA

## DURCH UND DURCH NATÜRLICH UND ÖKOLOGISCH

Die KAMPA **MultiTec NATURA** Wandkonstruktion haben wir für alle gemacht, die besonderen Wert auf die Ökobilanz Ihres Hauses legen und für die Wohngesundheit mit natürlichen Baustoffen und Nachhaltigkeit oberste Priorität haben. Die Dämmstoffe der **MultiTec NATURA** bestehen aus frischem, unbehandeltem Nadelholz – ohne bedenkliche Zusätze. Aber mit allen guten Eigenschaften der Natur.



AUS  
NATÜRLICHEM,  
UNBEHANDELTEM  
HOLZ

KONSEQUENT  
MIT HOLZFASER-  
DÄMMUNG





### Holzfaserdämmung, 220 mm

- Aus natürlichem, unbehandeltem Holz
- Enorme Schall- und Wärmedämmung, WLG 038
- Ökologisch wertvoll, nachhaltig und sicher

GESAMTWANDSTÄRKE CA.  
**42,0 cm**



# WANDSYSTEM MULTITEC LIGHT

## BESONDERS SCHLANK UND PLATZSPAREND

**Für enge Baufenster.** Der Hochleistungsdämmstoff macht es möglich: Das KAMPA Wandsystem **MultiTec LIGHT** ist mit einer Gesamtwandstärke von nur ca. 36 cm besonders schlank und verbraucht weniger kostbares Grundstück. Bei einem KAMPA Haus mit rund 150 m<sup>2</sup> Wohnfläche entstehen beispielsweise um die 5 m<sup>2</sup> Wohnfläche zusätzlich.

MIT HOCH-  
LEISTUNGS-  
DÄMMSTOFF

MEHR  
WOHNRAUM  
AUF KLEINEM  
GRUNDSTÜCK

PLUS CA.  
**5 m<sup>2</sup>**





### Passivhausdämmwolle, 160 mm

- Hochleistungs-Passivhausdämmwolle, WLG 032
- Ökologisch wertvoll, nachhaltig und sicher

### Holzständer-Rahmenkonstruktion

- Basis für die gesamte Statik: 160 mm Holzkonstruktion
- Umweltfreundlich aus nachwachsendem Rohstoff
- Wohngesund, weil unbehandelte Hölzer

### Hochleistungsdämmstoff, 80 mm

- Vlieskaschierte Dämmplatte auf Steinwolle-Basis, WLG 032
- 80 mm als wärmebrückenfreie Zusatzdämmebene



GESAMTWANDSTÄRKE CA.  
**36,0 cm**



# FASSADENSYSTEM MULTITEC

## INDIVIDUELLE AKZENTE SETZEN

**Die Vielfalt der Fassadengestaltung.** Mit dem MultiTec Fassadensystem sind der Gestaltung des Hauses keine Grenzen gesetzt. Ob Putz, Holzschalung in vielen Profil- und Farbvarianten, Fassadenplatten oder Natursteinfassade – Sie entscheiden, was Ihnen gefällt. MultiTec macht die Fassadengestaltung preiswert und flexibel.



- Anspruchsvolle Fassadengestaltung
- Pfiffige Designakzente
- Putzträger mit ein- oder mehrfarbigem Putz
- Holzverschalung natur, lasiert oder deckend
- Fassadenplatten
- Klinkerfassade
- Naturstein- oder Schieferfassade
- Glaspaneele, farbig







GESTALTUNGS-  
QUALITÄT,  
ÖKOLOGIE UND  
LEBENSDAUER

SCHUTZ-  
SCHILD FÜR IHR  
HAUS





ERHÖHTER  
EINBRUCHSCHUTZ

**RC2N**

AUCH IN  
KUNSTSTOFF-ALU  
ERHÄTLICH



EINE GROSSE FARBAUSWAHL  
STEHT IHNEN FÜR IHRE  
FENSTER ZUR VERFÜGUNG.

Innere Oberflächentemperatur bei starkem Frost

Isolierverglasung	2,8 W/(m <sup>2</sup> *K)*	7°
Zweifach-Verglasung	1,5 W/(m <sup>2</sup> *K)*	13°
KAMPA Passivhausfenster	0,5 W/(m <sup>2</sup> *K)*	17°

\* Die Werte beziehen sich auf Normfenster gemäß DIN EN 14351-1: 2006-07



# PASSIVHAUSFENSTER

## OHNE KOMPROMISS

**Für schönste Ausblicke.** Fenster sind die Verbindung zwischen Drinnen und Draußen. Sie geben der Fassade ein Gesicht. Bei KAMPA sind die Passivhausfenster leistungsstark und von hohem Designanspruch. KAMPA Häuser fangen durch ihre transparente Architektur mit großformatigen Fensterflächen viel Sonnenlicht und Sonnenwärme ein. Vor allem im Winter ein wertvoller und gleichzeitig kostenloser Beitrag zur Wärmebilanz des Hauses. Die Winterkälte jedoch bleibt draußen, klar erkennbar an den warmen Scheibenoberflächen: ein spürbarer Behaglichkeitsgewinn.

**U<sub>g</sub>-WERT = 0,5 W/(m<sup>2</sup>\*K)\***

**U<sub>w</sub>-WERT = 0,67 W/(m<sup>2</sup>\*K)\***

**ALU INSIDE**

**EINBRUCHSCHUTZ RC2N**

**WWP-TECHNOLOGIE**

**AUTOMOTIVEFINISH**



## FÜHREND IN LEISTUNG UND DESIGN

### Energieeffizienz

Alu inside, patentierte Aluminium-Verbundtechnologie:

- Reduziert Wärmebrücken und führt zu einer Wärmereflexion
- Rahmen mit 7 Kammern und 3 Dichtungsebenen
- Dämmzonen mit Isolierblöcken, wirken als zusätzliche Kältestopper
- Glasfalzdichtung und Falzprofil
- Erhöhter Glaseinstand 18 mm
- Passivhausfenster (3-Scheiben-Thermoverglasung)
- Wohngesund, weil unbehandelte Hölzer

### Sicherheit

- Erhöhter Einbruchschutz RC2N
- Weit innen liegende Beschläge
- Pilzkopfverriegelungen
- Abschließbare Griffe
- Bautiefe 82 mm
- Alu Inside, patentierte Aluminium-Verbundtechnologie: Enorm stabil und hohe statische Sicherheit auch bei großen Formaten

### Elegante Erscheinung

- Schlanke Ansichtsbreiten für optimalen Lichteinfall und eine moderne Optik
- wwp-Technologie: keine sichtbaren Schweißnähte in den Rahmen- und Flügelecken
- AutomotiveFinish: optionale Oberflächentechnik mit Metalloptik und -haptik



## HOLZ-FENSTER

Nachhaltiges Produkt für Generationen, Natur pur



## HOLZ-ALU-FENSTER

2 in 1 innen Naturholzoberfläche, außen pflegeleichte Aluminiumschale



# HOLZ-FENSTER/HOLZ-ALU-FENSTER

## NATÜRLICH UND LANGLEBIG

**Für Naturliebhaber.** Holz-Fenster geben dem Innenraum einen eigenen Charme. Sie unterstreichen den natürlichen Charakter und sind in der Haptik angenehm. Wer innenseitig gerne Holz haben möchte, aber außen das Pflegeleichte schätzt, dem stehen wahlweise hochwertige Holz-Alu-Fenster zur Verfügung. Hoch wärme-gedämmt und mit bewährtem Sicherheitsstandard.

**U<sub>g</sub>-WERT = 0,6 W/(m<sup>2</sup>\*K)\***

**U<sub>w</sub>-WERT = 0,84 W/(m<sup>2</sup>\*K)\***

**ERHÖHTE BASIS-SICHERHEIT**

**EINBRUCHSCHUTZ TRESORBAND®**

\* Die Werte beziehen sich auf Normfenster gemäß DIN EN 14351-1: 2006-07

### SAFE – DAS SICHERE FENSTER

- Hoher, bewährter Sicherheitsstandard
- Verdeckt liegendes Tresorband®
- Erstklassige Energieeffizienz
- Kindersicherung dank Fenstergriff mit Druckknopf
- Volle Farbauswahl bei allen Modellen



**PATENTIERTES,  
VERDECKT LIEGENDES  
TRESORBAND® FÜR  
ERHÖHTEN EINBRUCH-  
SCHUTZ**

Tresorband unten



**AUSBlick  
OHNE  
EINBLICK**

# BESCHATTUNGSSYSTEME

## UNVERZICHTBAR KOMFORTABEL

**Sonnenschutz:** ob beim Fernsehen, am Arbeitsplatz oder einfach nur bei starker direkter Sonneneinstrahlung: Rollläden und Raffstore schaffen ergonomische Lichtverhältnisse und verhindern, dass zu viel Sonnenwärme ins Haus gelangt. Raffstore sind drehbar und können den Lichteinfall regulieren.

**Blickschutz:** Es gibt Momente, da möchte man einfach ungestört sein. Rollläden und Raffstore bieten Schutz vor fremden Blicken, wann immer gewünscht.

**Wärmeschutz:** Auch in punkto Wärmeschutz sind Rollläden sinnvoll: Der geschlossene Rollladenpanzer vermindert den Wärmedurchgang eines Fensters erheblich und ist somit auch ein energiesparendes Bauelement.

**Einbruchschutz:** Rollläden im KAMPA Haus sind mit einer Aufschiebesicherung ausgestattet. So kann ein geschlossener Rollladen, zusätzlich zum gemäß RC2N gesicherten Fenster, Einbrecher wirksam abschrecken. Hier einzudringen bedeutet mehr Zeit, mehr Lärm und damit mehr Aufmerksamkeit durch Nachbarn und Passanten.



- Rollladenprofile aus stabilem Aluminium, im Inneren zusätzlich mit Hartschaum verstärkt
- Raffstorelamellen aus Aluminium in verschiedenen Profilausführungen
- Einbrennlackierung in breiter Farbvielfalt
- Langlebig und pflegeleicht
- Elektrisch angetrieben

# KAMPA THERMODACH

## GUT BEDACHT

**Jede Menge innere Werte.** Die Satteldachkonstruktion von KAMPA Häusern basiert auf einem zimmermannsmäßig abgebundenen Pfettendachstuhl mit sehr hohen Sparren und ebenso hohen Kehlbalken. Zur Wärme- und Schalldämmung sind diese 240 mm hoch mit Passivhausdämmwolle ausgefacht. Zusätzlich sorgt bei KAMPA eine 40 mm hohe Untersparrendämmung, ebenfalls in Passivhausdämmqualität, für noch bessere Dämmwerte. Auf den Sparren wird vollflächig eine 35 mm starke Unterdeckplatte aus Holzfaser verlegt. Das dient als Unterdach, wertvoll insbesondere bei flachen Dachneigungen, vermindert konstruktive Wärmebrücken und erhöht nochmal die Wärmedämmqualität des Daches. Und es bietet einen hohen sommerlichen Hitzeschutz aufgrund der guten Wärmespeicherfähigkeit der Holzfaser.

**Langlebigkeit und gepflegtes Aussehen.** Engobierte Tondachziegel sind der Anspruch einer hochwertigen Eindeckung für Ihr KAMPA Haus. In ihrer Langlebigkeit nicht übertroffen bietet das Ziegeldach ein dauerhaft gepflegtes Aussehen.

- $U_{\text{Gefach}}$ -Wert = 0,11 W/(m<sup>2</sup>\*K)
- Phasenverschiebung: 9,9 Stunden
- Engobierte Tondachziegel
- Lattung / Dachlattung
- Diffusionsoffene Unterdeckplatte aus Holzfaser, 35 mm
- Sparrenlage, 240 mm
- Passivhausdämmwolle, 240 mm
- KAMPAtex, diffusionsregulierend
- Untersparrendämmung, 40 mm
- Gipskartonfeuerschutzplatten als Raumabschluss
- Das ergibt eine Gesamtdämmstärke von 315 mm





**U<sub>Gefach</sub>-WERT**  
**0,11 W/(m<sup>2</sup>\*K)**



Die Skizze zeigt den Dachaufbau eines Satteldachs  
in der Ausführung als Thermodach.







# GESAMTSYSTEM ENERGIE & KLIMA

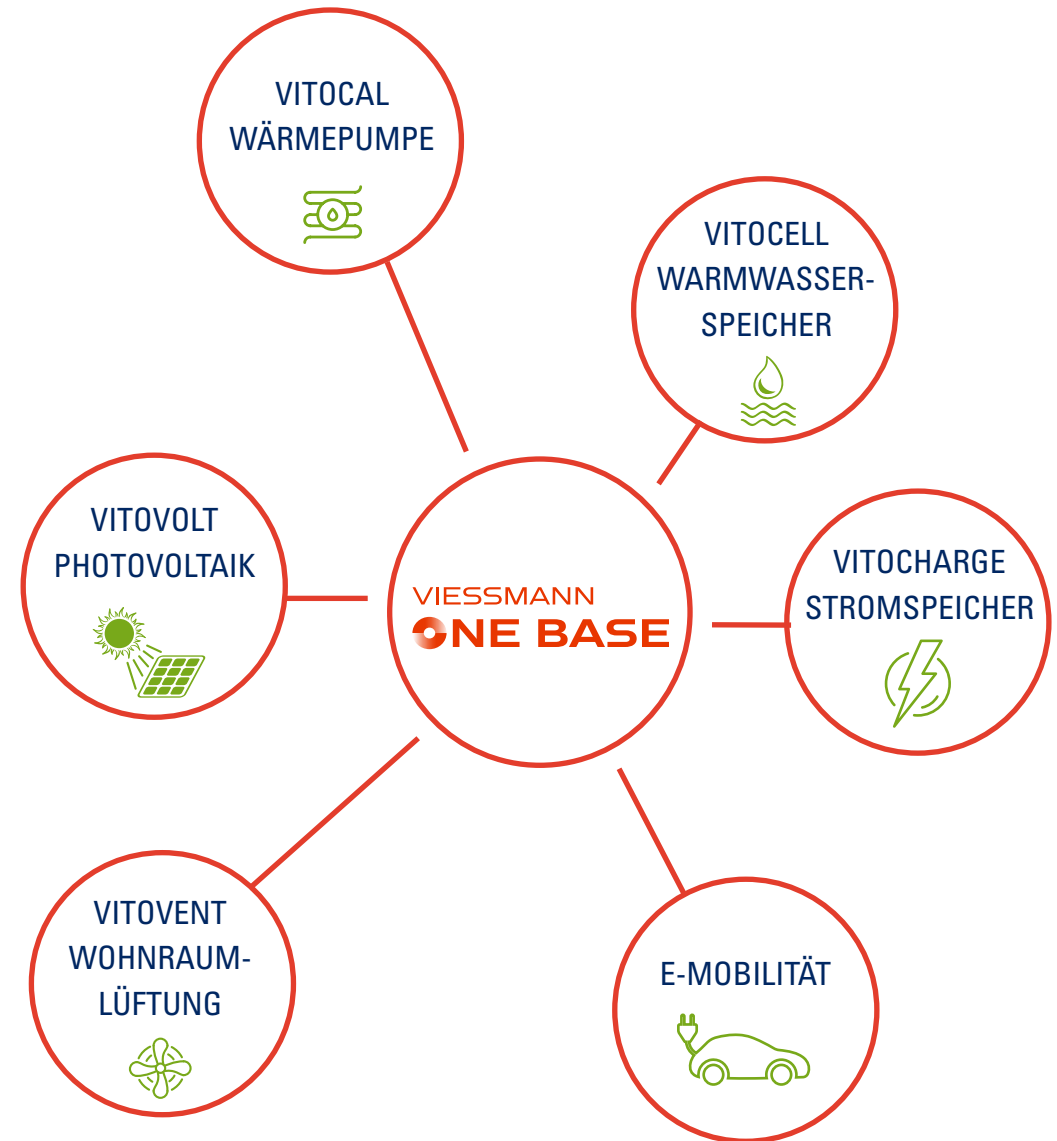
## INTELLIGENT, EFFIZIENT UND KINDERLEICHT

Mit **Umweltwärme und Sonnenlicht** das KAMPA Haus versorgen, das leistet die Energie- und Klimalösung von VISSMANN. Behaglichkeit, Wohnkomfort und Unabhängigkeit von steigenden Energiepreisen und dies vollkommen CO<sub>2</sub>-neutral für KAMPA Bauherren inklusive.

Heizen, Kühlen, Lüften, Warmwasser, Photovoltaik-Stromerzeugung sowie Stromspeicherung und Elektromobilität verstehen wir als ein Gesamtsystem. Denn diese Komponenten müssen in ihrer Auslegung aufeinander abgestimmt und intelligent miteinander vernetzt sein, um höchste Effizienz zu erreichen. Sehr komfortabel in der Bedienung – mit nur einer gemeinsamen Steuerung: One Base. Außerdem werden die Systemkomponenten in einer Hand gewartet, somit ist die Zuständigkeit klar definiert.

**Systemzertifikat.** Der Anspruch eines integrierten Gesamtsystems für Energie und Klima ist verbunden mit hohen Anforderungen an die Planung, Auslegung und Ausführung sowie Inbetriebnahme aller Systemkomponenten. Das ist seit Jahren eine Kernkompetenz von KAMPA und wird mit dem VISSMANN Systemzertifikat eindrucksvoll bestätigt.

**UMWELTWÄRME UND SONNENLICHT =  
CO<sub>2</sub>-NEUTRAL, UNABHÄNGIG, EFFIZIENT  
UND KOSTENGÜNSTIG**





# Systempartner-Zertifikat

Zertifizierte Energielösungen für Strom & Wärme



Das Systempartner-Zertifikat steht für die Qualität und Effizienz ganzheitlicher Energielösungen für Strom und Wärme.

Dabei gewährleistet das Systempartner-Zertifikat die Einhaltung eines vordefinierten System-Standards entlang der gesamten Prozesskette – von der Planung bis zum Betrieb der Energielösung.

Hiermit bestätigt Viessmann dem Unternehmen

**KAMPA GmbH**

die erfolgreiche Qualifizierung und Professionalisierung im Rahmen der Systemzertifizierung und den Erhalt des Systempartner-Zertifikats nach Validierung für das Kalenderjahr

**2021**

Das Zertifikat unterliegt einer jährlichen Überprüfung.



Dr. Frank Voßloh  
Geschäftsführer

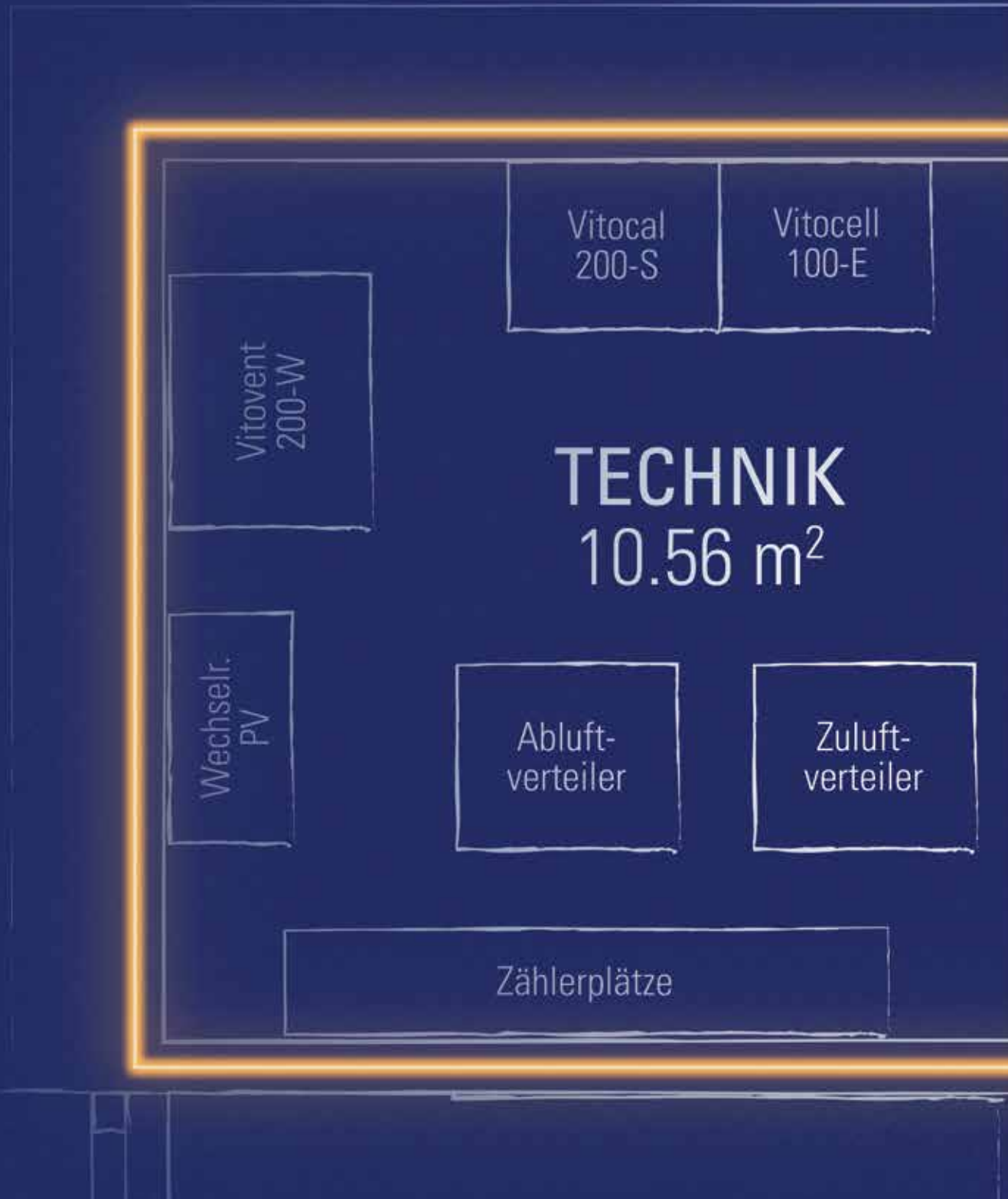
Andreas Snell  
Key Account Management

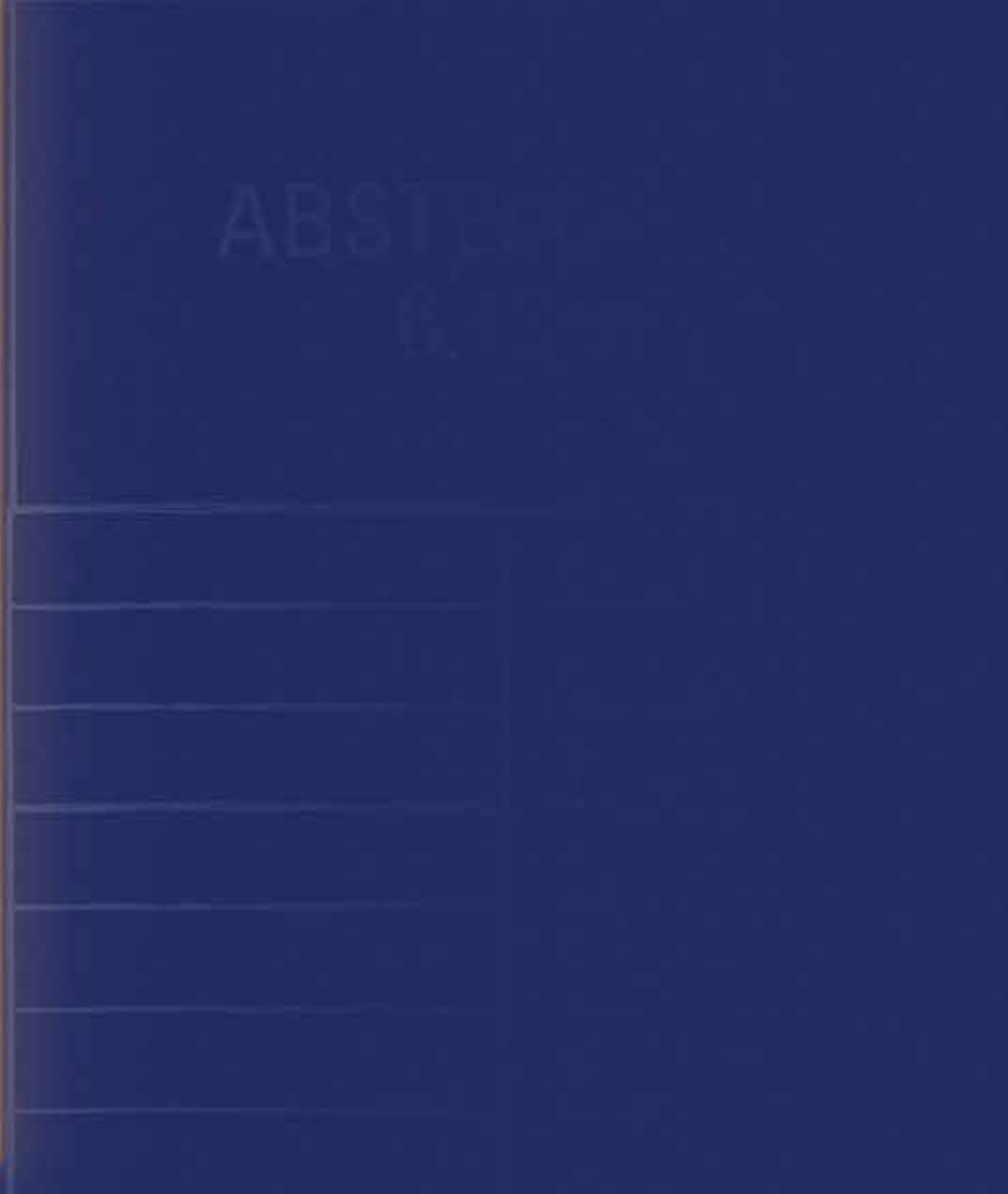
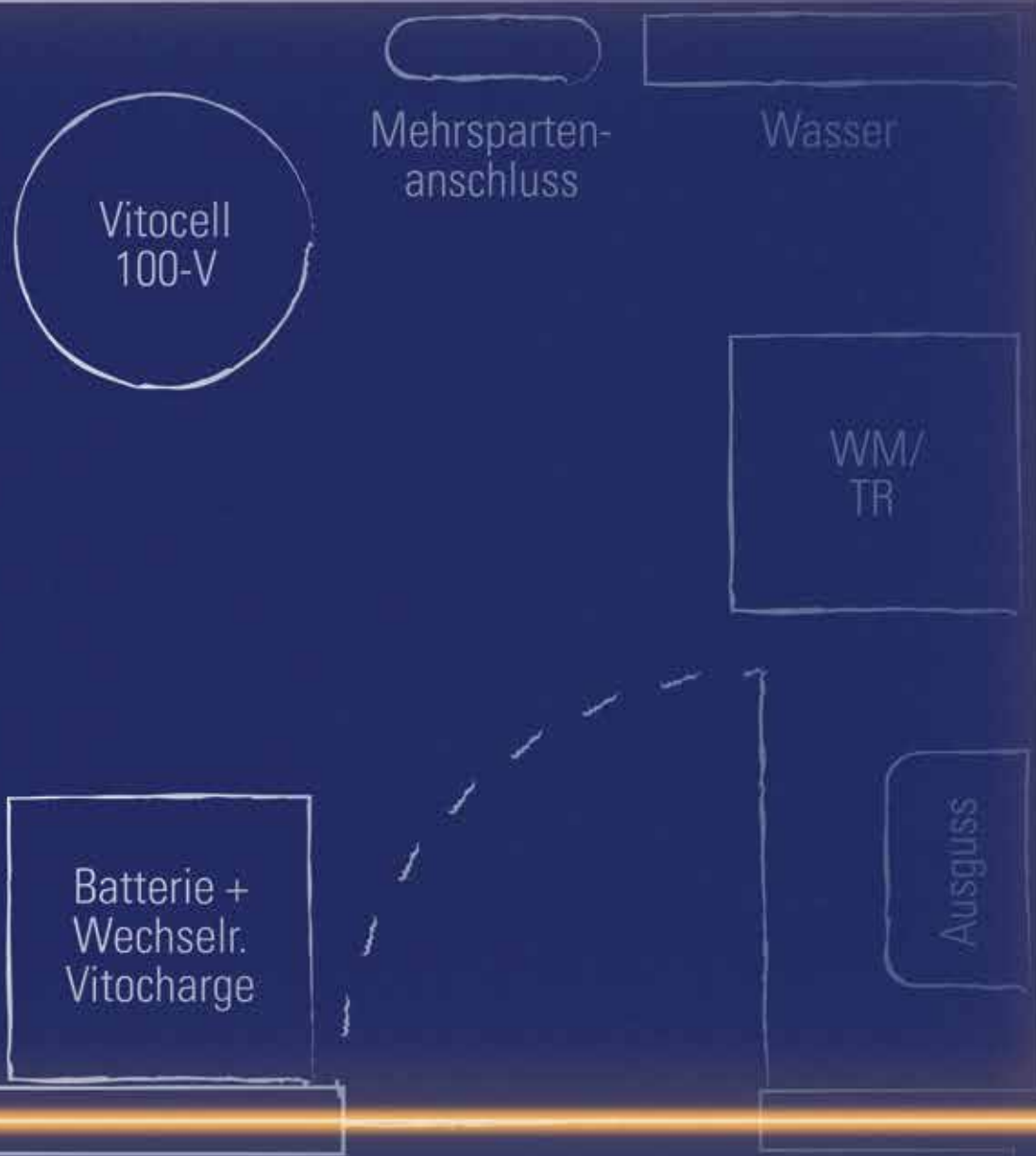
**ERWEITERTE  
GARANTIELEISTUNG  
5 + 1 JAHRE AUFGRUND  
DER SYSTEMPARTNER-  
ZERTIFIZIERUNG VON  
KAMPA\***



\* Garantieleistung setzt die Einhaltung der vorgeschriebenen Wartungsintervalle voraus.

# WENN AUS PLATZ FÜR TECHNIK...





**WUNSCHRAUM  
HAUSWIRTSCHAFT**







**SMARTE ENERGIE-  
UND KLIMALÖSUNG – INVISIBLE** **VIESMANN**



# ...RAUM ZUM LEBEN WIRD

**Invisible** – Die unsichtbare Lösung ermöglicht Ihnen eine ganz neue Raumaufteilung. Der Raum, der bisher für die Haustechnik vorgesehen war, bietet nun Platz für Ihre Wünsche. Die Hausanschlüsse verschwinden elegant hinter Schiebeelementen und ermöglichen einen echten Lebensraum. Die smarte Energie- und Klimalösung fügt sich durch die unauffällige Optik perfekt in jedes Raumkonzept ein.

**WUNSCH-  
RAUM  
FITNESS/  
WELLNESS**



**WUNSCH-  
RAUM  
HOBBY/  
FREIZEIT**



# SMARTE ENERGIE- UND KLIMALÖSUNG – INVISIBLE

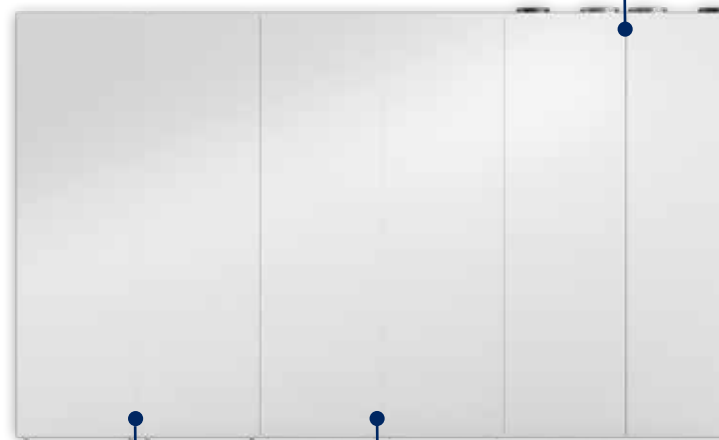
## INTELLIGENT, EFFIZIENT UND FAST UNSICHTBAR

**Invisible** – Die Module der neuen VIESSMANN Gerätegeneration lassen sich ganz unauffällig z.B. im Hauswirtschaftsraum anordnen. Mit ihren superflachen Abmessungen stören sie nicht und sind auch optisch vollkommen zurückhaltend.

Lassen Sie sich begeistern, welche Möglichkeiten sich damit für die Grundrissplanung auftun. Eines ist sicher: Technikraum war gestern. Oder anders gesagt: **Sie gewinnen einen zusätzlichen Raum im Erdgeschoss.**

### Komfortlüftung „Invisible“

- Einsatzbereich: bis ca. 230 m<sup>2</sup> Nettogrundfläche
  - Kreuz-Gegenstrom Enthalpietauscher
    - Luftleistung: bis 300 m<sup>3</sup>/h
    - Wärmerückgewinnung: 80 %
    - Feuchterückgewinnung: 74 %



### Warmwasserspeicher „Invisible“

- Speichervolumen: 250 Liter
- Einsatzbereich: Einfamilienhäuser

### Wärmepumpe Inneneinheit „Invisible“

### Wärmepumpe Außeneinheit



- Leistungsdaten Heizen<sup>2</sup> / COP: 8 kW / 5,4
- Leistungsdaten Kühlen<sup>3</sup> / EER: 5,9 kW / 3,3
- Energieeffizienzklasse<sup>4</sup>: A+++
- Einsatzbereich: bis 230 m<sup>2</sup> Wohnfläche

- Superflache, wandhängende Module
- Alle Aggregate, Verrohrungen und Ventile integriert
- Keine sichtbaren Installationen auf der Wand oder unter der Decke
- Luft-Verteilerkästen in der Decke verdeckt montiert

WUNSCH-  
RAUM STATT  
TECHNIK-  
RAUM

ca. **8 m<sup>2</sup>**  
GEWONNEN  
IM WERT VON  
ca. 25.000,- €

Film zur neuen  
Energie- und  
Klimalösung  
„Invisible“  
ansehen



# SMARTE ENERGIE- UND KLIMALÖSUNG – CLASSIC

## FÜR SEHR GROSSE EINFAMILIEN- HÄUSER ODER MEHR

**Classic** – Für sehr große Häuser, z.B. mit beheiztem Keller oder mit mehreren Wohnungen wird die Energie- und Klimalösung bedarfsgerecht konfiguriert. Damit können ganz unterschiedliche Anforderungen im Blick auf den Wärme- und Kühlbedarf, auf den Warmwasserkomfort oder auch hinsichtlich mehrerer, dezentraler Lüftungsgeräte erfüllt werden. Immer als ein Gesamtsystem und immer mit den leistungsfähigen Komponenten von VISSMANN.

Die benötigte Anlage wird der Hausgröße entsprechend konfiguriert.



**CLASSIC  
TECHNIK-  
RAUM**





**MIT  
KÜHLFUNKTION  
FÜR DEN SOMMER  
SERIENMÄSSIG...**

**...UND  
IMMER NOCH  
EFFIZIENZHAUS  
40 PLUS**

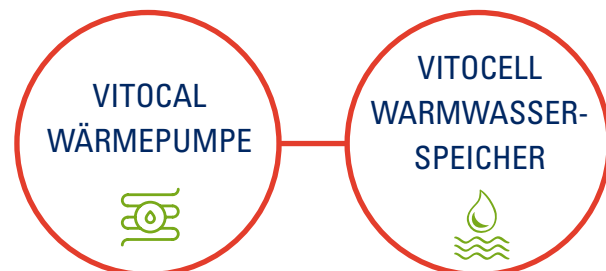


# WÄRMEPUMPE

## UMWELTWÄRME NUTZEN

**Umweltwärme nutzen.** Die Umgebungsluft enthält ausreichend Wärmeenergie, um die Warmwasserbereitung und den geringen Heizbedarf eines KAMPA Hauses zu decken. Mit der Luft-Wasser-Wärmepumpe wird diese Umweltwärme genutzt und auf das gewünschte Heiztemperaturniveau angehoben. Hocheffizient und flüsterleise im Betrieb, ideal für die platzsparende Außenaufstellung.

**Behaglich und elegant.** Natürlich mit Fußbodenheizung. Über die gesamte Bodenfläche wird eine leichte Strahlungswärme an den Raum übertragen. Ohne starke Luftbewegung, ohne Staubaufwirbelung. Ihr KAMPA Haus bleibt frei von herkömmlichen Heizkörpern. Das bedeutet unverzichtbare Freiheiten in der Möblierung der oft bodentief verglasten Wohnräume.



**Mehr Komfort im Sommer.** Die Wärmepumpe im KAMPA Haus kühlt im Sommer. Im sogenannten „reversiblen Betrieb“ sorgt diese auch bei hohen Außentemperaturen für ein perfektes Wohnklima. Ohne Zugluft wie bei einer konventionellen Klimaanlage. Angenehm und dezent über einen kühlen Boden.

### Smarte Energie- und Klimalösung Invisible oder Classic

#### Besonderheiten der Wärmepumpe:

- Flüsterleiser Betrieb der Wärmepumpen-Außeneinheit
- Reversibler Betrieb für eine angenehme Kühlung an heißen Sommertagen serienmäßig
- Energieeffizienzklasse A+++
- Permanenter hydraulischer Abgleich der Heizkreise für maximalen Komfort und Energieeffizienz
- Temperatursensor in jedem Raum
- Eingebunden in One Base, die zentrale und intelligente Steuerung der gesamten Energie- und Klimalösung
- Bequeme Steuerung mittels ViCare App
- Steuerung der Warmwasser-Speicherladung erfolgt prognosebasiert auf Basis von Wetterdaten



**FRISCHLUFT  
RUND UM  
DIE UHR**

**ENTHALPIE-  
TAUSCHER ZUR  
FEUCHTE-  
RÜCKGEWINNUNG  
SERIENMÄSSIG**

# WOHNRAUMLÜFTUNG

## FRISCHLUFT RUND

## UM DIE UHR

**Raumklima ist mehr als nur warm und kalt.** Die Qualität des Wohnraumklimas wird bestimmt durch Raumtemperatur, Luftfeuchtigkeit und CO<sub>2</sub>-Gehalt. Die VISSMANN Wohnraumlüftung sorgt für die notwendige Balance aus Frischluftzufuhr, Wärmerückgewinnung und jetzt auch für Feuchterückgewinnung. Vor allem im Winter wird eine zu trockene und damit unangenehme Raumluft verhindert. Gut für den Organismus, vor allem für die Schleimhäute. Mit dem serienmäßigen Filtersystem genießen auch Allergiker immer bestes Raumklima. Lästiges Stoßlüften mit Zugluft und dauergekippte Fenster entfallen. Das verhindert zum einen Wärmeverluste und auch leicht gemachte Einbrüche.

### **Enthalpietauscher: Wärmerückgewinnung und Feuchterückgewinnung.**

Wie funktioniert Wärme- und Feuchterückgewinnung? Verbrauchte Luft wird aus Bädern und Küche abgesaugt und über den Enthalpietauscher nach außen geführt. Dabei wird die in der Abluft enthaltene Wärmeenergie und ein Teil der Feuchte an die einströmende Frischluft übertragen. Temperatur- und Feuchtesensoren in jedem Raum steuern die Wohnraumlüftung und gewährleisten so ein behagliches Raumklima.



### Smarte Energie- und Klimalösung Invisible oder Classic

#### **Besonderheiten der Wohnraumlüftung:**

- Leistungsfähiger Kreuz-Gegenstrom-Enthalpietauscher
- Feuchterückgewinnung serienmäßig
- Temperatur- und Feuchtesensor in jedem Raum
- Eingebunden in One Base, die zentrale und intelligente Steuerung der gesamten Energie- und Klimalösung
- Bequeme Steuerung mittels ViCare App

# HAUSGERÄTE UND BELEUCHTUNG

## HÖCHSTE ENERGIEEFFIZIENZ UND LED-BELEUCHTUNG

**Konsequentes Energiesparen setzt auch LED und energieeffiziente Hausgeräte voraus.** Plusenergie bedeutet, immer zuerst die Energieeffizienz des Hauses zu optimieren und so den Energiebedarf auf ein Minimum zu reduzieren. Das gilt für Heizen und Warmwasser – und genauso für Hausgeräte und Beleuchtung. Deshalb sind Energiesparlampen oder LED-Leuchten sowie Hausgeräte der aktuell höchstmöglichen Effizienzklasse zwingende Voraussetzung für ein „echtes“ Plusenergiehaus. In den KAMPA Küchen wird das ganz selbstverständlich umgesetzt.

**KAMPA KÜCHEN- UND HAUSGERÄTE  
ENTSPRECHEN IMMER DER JEWEILS  
HÖCHSTMÖGLICHEN EFFIZIENZ-  
KLASSE**

**BELEUCHTUNG KONSEQUENT  
MIT LED**



**LED**

**IHRE  
AUSWAHL  
BEI KAMPA:**

**KÜCHEN,  
EFFIZIENTE HAUS-  
GERÄTE UND  
LED-/ AMBIENTE-  
BELEUCHTUNG**





# PHOTOVOLTAIK UND STROMSPEICHER

## VON DER SONNE BELOHNT – IHRE PERSÖNLICHE ENERGIEWENDE

### VITOVOLT PHOTOVOLTAIK



**Eigenen Strom erzeugen.** Mehr als Ihr KAMPA Haus benötigt und damit „echte“ Plusenergie. Mit leistungsstarken Qualitätsmodulen gegen Wind- und Schneelasten. Wir planen für Sie die PV-Anlage für Ihr individuelles KAMPA Haus.

### VITOCARGE STROMSPEICHER



**Eigenen Strom speichern.** Sonnenstrom nicht nur erzeugen, sondern ihn auch für den Eigenverbrauch speichern. Weil selbst verbrauchter Sonnenstrom kostengünstiger ist als Strom aus dem Netz. Das macht unabhängig und ist ein weiterer Schritt in die persönliche Energiewende. Mit Lithium-Ionen-Akku für Langlebigkeit und höchste Wirtschaftlichkeit.



- Photovoltaikanlage 7,0 kWp
- 20 Jahre Leistungsgarantie 90 %
- Lithium-Ionen-Speichertechnologie der neuen Generation
- Mit integriertem Hybridwechselrichter
- Kapazität 8,0 kWh nutzbar
- 5 + 1 Jahre Funktionsgarantie
- Auf Batteriezellen 10 Jahre Zeitersatzwertgarantie
- Eingebunden in One Base, die zentrale und intelligente Steuerung der gesamten Energie- und Klimalösung







# E-MOBILITÄT

## KAMPA MACHT MOBIL

**Mobil mit eigenem Strom.** Egal ob Sie ein Elektroauto besitzen, ein Elektrofahrrad oder einen Elektroroller – Alles was sich mit Strom in Bewegung versetzen lässt, machen wir bei KAMPA mobil. Und zwar mit Ihrem eigenen Strom vom Dach. Mit KAMPA macht das Fahren wieder Spaß. Dank der Elektro-Ladestation direkt an Haus, Carport oder Garage, laden Sie Ihr Gefährt einfach auf und los geht's. Vorbei an Tankstellen mit überhöhten Spritpreisen. Entspannt ankommen. Das ist Bewegung. So fühlt sich Unabhängigkeit an.

Die Ladestation wird platzsparend in der Garage angebracht und steht in direkter Verbindung mit Ihrer Photovoltaikanlage auf dem Dach und lädt bei Sonnenschein den überschüssigen Strom, der im Haus gerade nicht benötigt wird, direkt in Ihr Fahrzeug. Das alles passiert, ohne dass Sie etwas dazutun müssen. KAMPA hat hier bereits vorgedacht und alles für Sie geregelt.



# STEUERUNG ONE BASE MIT VICARE APP

## INTELLIGENT VERNETZT UND ALLES IM BLICK

**Nahtlose Integration.** Heizen, Kühlen, Lüften, Warmwassererzeugung, Stromerzeugung und Stromspeicherung, auch eine WallBox für das E-Mobil sind mit One Base intelligent vernetzt. Das ermöglicht eine permanente Optimierung aller Energieflüsse im Haus. Und zwar prognosebasiert, unter Berücksichtigung von Wetterinformationen.

**Komfortable Bedienung.** Sie steuern die gesamte Energie- und Klimалösung mit einer einzigen App: ViCare. Auf Wunsch auch in Verbindung mit Amazon Alexa, Google Assistant und viele mehr.

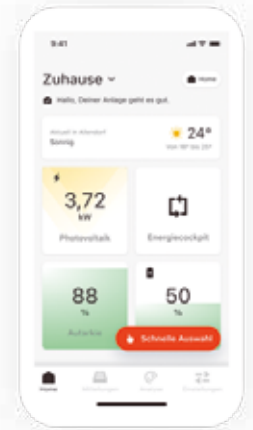
**Permanenter Durchblick.** ViCare bietet alle relevanten Informationen in Echtzeit sowie umfangreiche, historische Analysedaten und aktuell gewählte Einstellungen in übersichtlicher Darstellung. Energie-Management „in einer Hand“.

**Vorausschauende Sicherheit.** One Base informiert automatisch über alle Unregelmäßigkeiten, dadurch können mögliche Ursachen schnell behoben werden, bevor sie ins Gewicht fallen. One Base leistet proaktive Hinweise und Optimierungsempfehlungen.

**Professionelle Ferndiagnose.** Umfangreiche Diagnosemöglichkeiten und Parametrierung aus der Ferne, um im Bedarfsfall schnell reagieren zu können.



- **Komforttemperatur zu jeder Zeit in jedem Raum.** Per raumweise definierbarem Zeitprogramm oder einfach auf Zuruf
- **Dabei kann die Kühlfunktion auf Zeiten mit PV-Überschuss begrenzt werden**
- **Permanenter hydraulischer Abgleich = permanente Energieoptimierung der Fußbodenheizung**
- **Die Warmwasser-Speicherladung nutzt vorzugsweise den selbst erzeugten PV-Sonnenstrom, gesteuert anhand der Wetterprognose**
- **Eine prognosebasierte Optimierung von Eigenverbrauch und Stromspeicherladung erhöht die Nutzung von PV-Leistungsspitzen in der Mittagssonne**
- **Die intelligente Einbindung der WallBox erweitert die Stromspeicher-Kapazität im Gesamtsystem**
- **Detaillierte Auswertung von Stromerzeugung, Netzbezug, Eigenverbrauch, Netzeinspeisung und Autarkiequote**



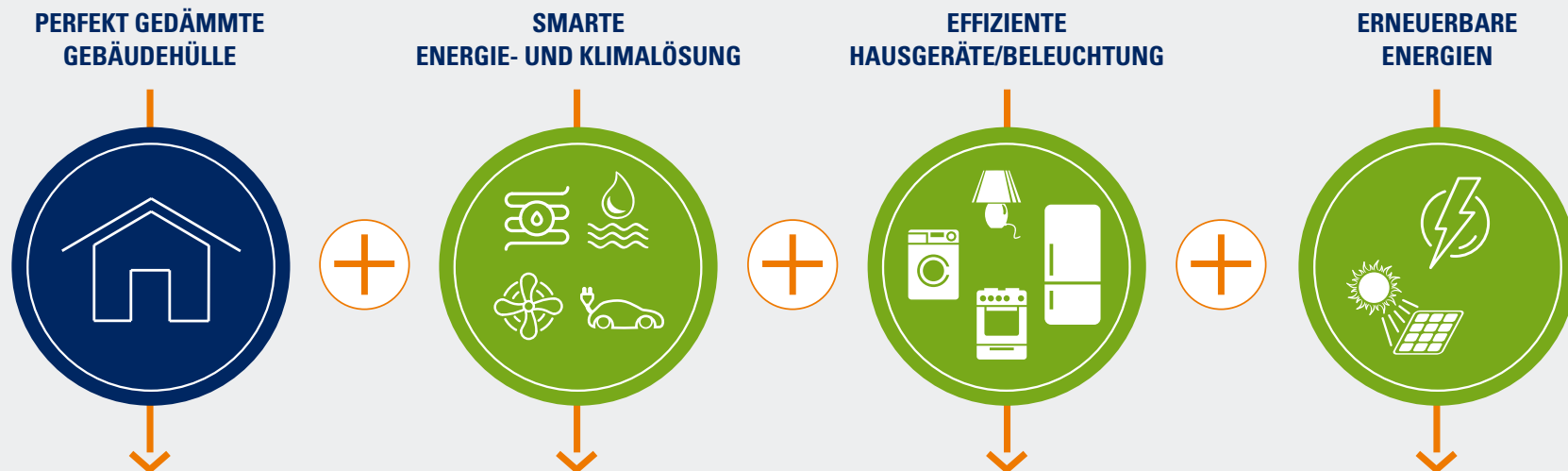
## ENERGIEMANAGEMENT ZU JEDER ZEIT



# SELBSTVERSORGER & KLIMANEUTRAL

## UNABHÄNGIG UND NACHHALTIG IM KAMPA HAUS LEBEN

### KAMPA GESAMTKONZEPT – DIE RICHTIGE ENTSCHEIDUNG



Die hochwertige KAMPA Bauweise in Verbindung mit der VIESSMANN Energie- und Klimalösung benötigt nur noch wenig Energie für Heizen, Kühlen, Lüften, Warmwasser, Haushaltsgeräte und Beleuchtung. Weniger, als auf dem eigenen Dach durch Sonnenenergie gewonnen werden kann. Und mit dem Stromspeicher erhöhen Sie Ihre Unabhängigkeit zusätzlich. Energiekosten spielen keine nennenswerte Rolle mehr.



**NACHHALTIG &  
CO<sub>2</sub>-NEUTRAL**

**ÖKOLOGISCH  
WERTVOLL**

# ENERGIEKOSTENEINSPARUNG

## SELBSTVERSORGER

## SPAREN BARES GELD

**Plusenergie** – so definiert KAMPA zukunftsfähige Gebäude. Häuser, die so energieeffizient sind, dass sie sich im gesamten Lebenszyklus vollständig mit selbst erzeugter Energie versorgen. Das ist klimagerecht und reduziert die Betriebskosten deutlich. Nachhaltig wertvoll.

**Sicherheit** – Plusenergiehäuser liefern damit einen wesentlichen Beitrag zur Versorgungssicherheit und Energiewende in unserem Land. Und sie schützen die Eigentümer vor weiter steigenden Energiepreisen. Nachhaltig sicher.

**Wertbestand** – Mit der Entscheidung für ein KAMPA Haus setzen die Bauherren bereits heute auf ökologische und energetische Qualitäten zukünftiger Baustandards. So bleibt der Wert der Immobilie langfristig gesichert. Dauerhaft nachhaltig.



**Sie verbrauchen spürbar weniger Energie.**

Jährliche Einsparung  
ca. 15 kWh\* pro m<sup>2</sup> x 200 m<sup>2</sup> = 3.000 kWh,  
das sind bei 38 Cent ca.

— **1.140,- €** —

**Sie erzeugen und verbrauchen eigenen Strom.**

Jährliche Energieerzeugung  
ca. 7.000 kWh, davon ca. 4.200 kWh selbst  
verbraucht, das spart bei 38 Cent ca.

— **1.600,- €** —

**Sie speisen überschüssige Energie ins öffentliche Netz.**

Der Einspeisetarif von aktuell 8 Cent wird für  
20 Jahre garantiert. Jährliche  
Einspeisevergütung für ca. 2.800 kWh:

— **224,- €** —

## UNTERM STRICH: JEDES JAHR MEHR ALS

## **2.960,- € gespart.**

Das KAMPA Haus bietet einen monatlichen Kostenvorteil von ca. **250,- Euro**.  
Und bei weiter steigenden Energiepreisen bleiben Sie ganz gelassen.

\* Energieeinsparung gegenüber Standard Neubau gemäß Energieausweis.

# NACHHALTIGKEITSDARLEHEN

## GUTES BAUEN WIRD BELOHNT

**KAMPA belohnt alle, die ein energieeffizientes und nachhaltiges KAMPA Haus bauen.**  
Das heißt im Klartext: KAMPA Bauherren bekommen ein Nachhaltigkeitsdarlehen mit extra günstigen Zinsen.



**300.000,- €**  
**NACHHALTIGKEITSDARLEHEN**  
Sonderkonditionen exklusiv für KAMPA Bauherren:  
**bis zu 1 %**  
**ZINSVORTEIL**



# IMMOBILIENWERT

## VERMÖGENSAUFBAU

### IM BLICK

Das Eigenheim ist deutlich preiswerter als Mieten, denn der überwiegende Anteil der Monatsrate fließt in die Tilgung und ist damit Vermögensbildung.

Weil die Zinsen und auch die Betriebskosten für ein KAMPA Haus besonders gering sind, kann der monatliche Vermögensaufbau entsprechend höher sein. Der Vermögensaufbau findet also spürbar schneller statt, bei gleichem monatlichen Aufwand für Zins, Tilgung und Energiekosten.

Das eröffnet die Möglichkeit, in einen zukunftsfähigen Baustandard zu investieren. Kompromisslos in puncto Klimaschutz, Energieeffizienz, Wohlbefinden und hochwertiger Bausubstanz.

#### KAMPA – Die richtige Entscheidung



*„Um den Immobilienwert heute zu errichtender Gebäude langfristig zu sichern, müssen wir die Anforderungen und Standards der Zukunft in den Blick nehmen und bereits jetzt konsequent erfüllen.“*

**Prof. Stefan Winter**  
TUM München

## GESAMTINVESTITION

Beispielrechnung 550.000,- Euro

KAMPA HAUS Plusenergiehaus	40 PLUS EFFIZIENZHAUS gem. KfW-Standard
-------------------------------	---

**70 %**  
Vermögensaufbau  
d. h. 8 – 10 Jahre  
schneller

**49 %**  
Vermögensaufbau

**26 %**  
Zinsen

**40 %**  
Zinsen

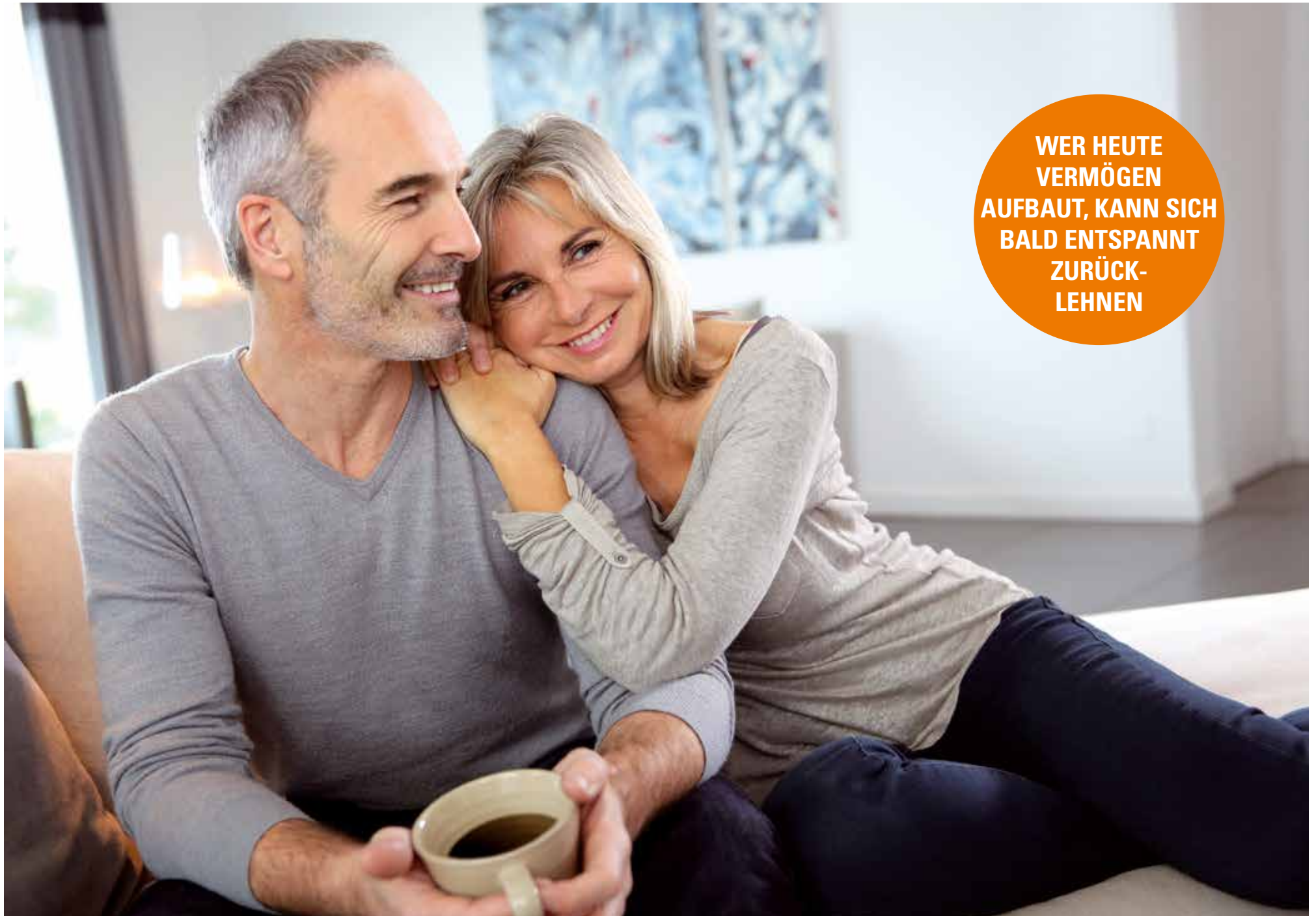
**4 %**  
Energiekosten

**11 %**  
Energiekosten

**Mtl. Investition:**  
**1.850,- €**

**Mtl. Investition:**  
**1.850,- €**





**WER HEUTE  
VERMÖGEN  
AUFBAUT, KANN SICH  
BALD ENTSPANNT  
ZURÜCK-  
LEHNEN**

# HAUSBAU 360°

## DAS RUNDUM-SORGLOS-PAKET FÜR KAMPA BAUFAMILIEN

Hausbauen ist einfach, vor allem für denjenigen, der mit KAMPA baut. **Alles im Blick. An alles gedacht.** Auch an die vielen Dinge drumherum und darüber hinaus.





**info@kampa.de**



Kostenlose Infoline  
**0800 600 700 8**



Mehr Informationen  
**www.kampa.de**



**KAMPA Bauinnovationszentrum K8  
und zentrale Verwaltung**

KAMPA-Platz 1  
73432 Aalen-Waldhausen  
Telefon 0 73 67/9 20 92-0

**KAMPA Bauinnovationszentrum K3**

Am Stieg 18/19  
15910 Bersteland-Freivalde  
Telefon 03 54 74/36 04-0

**KAMPA Kompetenzzentrum  
Baumanagement und Logistik**

Senator-Haacke-Straße 1  
14542 Werder (Havel)  
Telefon 0 73 67/9 20 92-271

**KAMPA Bauinnovationszentrum K2**

A.-Kuperion-Str. 2-4  
I – 39012 Meran (Südtirol)  
Telefon +39 04 73/49 22 00

**Immer aktuell und informiert:**



[www.facebook.com/  
KAMPA.Fertighaus](https://www.facebook.com/KAMPA.Fertighaus)



[www.instagram.com/  
KAMPA\\_HAUS](https://www.instagram.com/KAMPA_HAUS)



[www.youtube.com/  
FertighausKAMPA](https://www.youtube.com/FertighausKAMPA)

**Zertifiziert und ausgezeichnet:**

im Einzelnen nachzulesen auf [www.kampa.de/zertifizierung](http://www.kampa.de/zertifizierung)



40 Plus  
**EffizienzHaus**



Die Fotos in dieser Broschüre haben Symbolcharakter und stellen teilweise Sonderausstattungen dar. Diese Broschüre ersetzt oder ergänzt nicht die jeweilige mit dem Bauherrn verbindlich vereinbarte Baubeschreibung. Technischer Fortschritt, Irrtum, Fabrikatänderung und Druckfehler vorbehalten.

