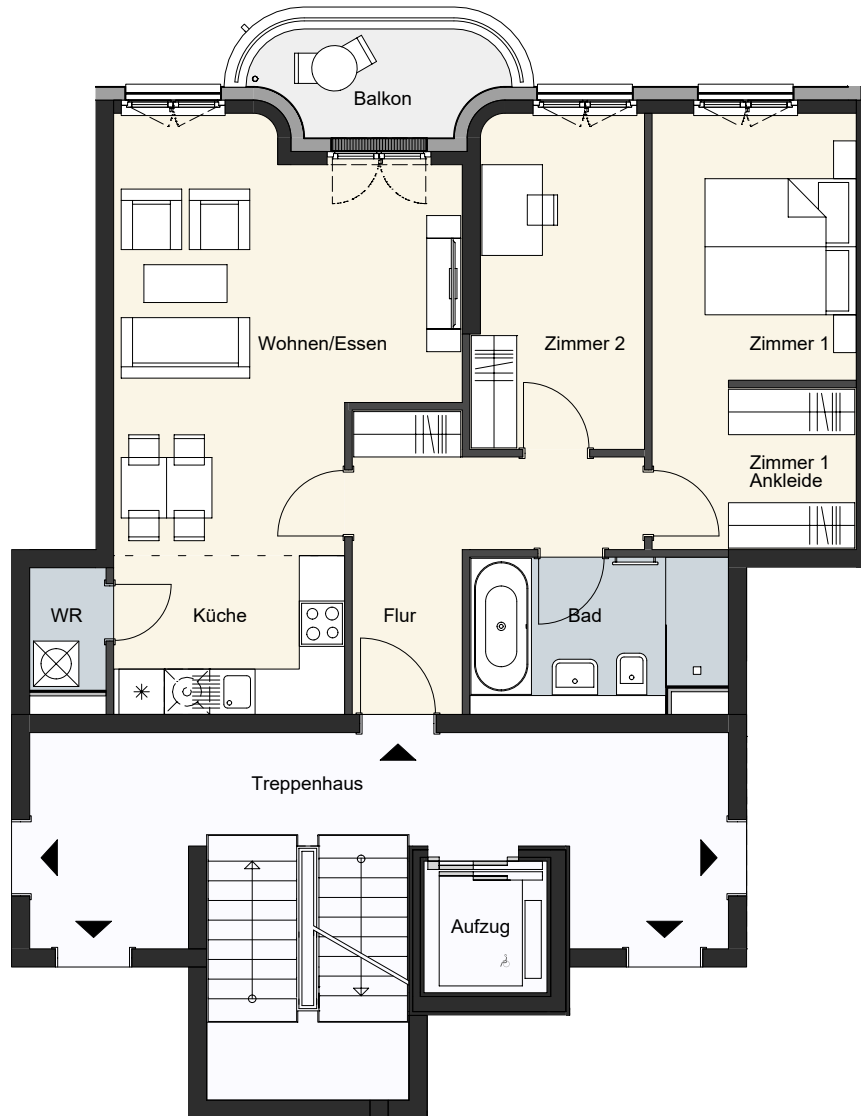


WE 07 + 12 + 17 | 3-Zimmer-Wohnung

1. Obergeschoss | 73,11 m²
An den Brunnen 7

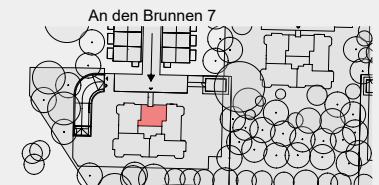
WE 12 (2. Obergeschoss)

WE 17 (Dachgeschoss)



3-Zimmer-Wohnung

	m ²
Wohnen/Essen	22,14
Küche	6,42
Zimmer 1	15,41
Zimmer 2	9,84
Flur	8,81
Bad	6,80
WR	1,64
<hr/>	
Wohnfläche netto	71,06
<hr/>	
Balkon (100%) (anrechenbar *)	4,10 2,05
<hr/>	
Wohnfläche gesamt	73,11



Das Bild- und Planmaterial dient der vorläufigen Illustration des Vorhabens. Abweichungen in einem späteren Planungsstadium bleiben ausdrücklich vorbehalten. Geringe Flächenabweichungen sind innerhalb eines Grundrisstyps möglich. Alle Maßangaben sind ca. Maße.

Aufgrund technischer Erfordernisse können ggfs. Teilbereiche abgekoffert und Decken abgehängt werden.

* Terrassen/Balkone/Loggien werden bis 15 m² zu 50 % angerechnet und darüberhinaus gehende Flächen zu 25 %.

