

## Ihr persönlicher Ansprechpartner

CAPERA Immobilien Service GmbH NL  
Neu-Isenburg  
Dornhofstraße 100  
63263 Neu-Isenburg

Frau Melani Alagic  
m.alagic@capera-immobilien.de



## Fachwerkhaus \*\* Wohn-/Geschäftshaus in Dreieich Sprendlingen \*\*

### Objektdetails

Objekt:	63303 Dreieich, Hauptstraße 24
Objekt-Nr.:	17162-209
Nettokaltmiete:	2340,00 €
Nebenkosten:	468,00 €
Heizkosten:	234,00 €
Gesamtmiete:	3042,00 €
Kaution:	3 Bruttomieten

### Weitere Details

Wohnungstyp:	Büro
Wohnfläche:	ca. 234 m²
Bezugsfrei ab:	nach Vereinbarung
Baujahr:	2022



Hausansicht



Eingang



Eingangsbereich

## Ihr persönlicher Ansprechpartner

CAPERA Immobilien Service GmbH NL  
Neu-Isenburg  
Dornhofstraße 100  
63263 Neu-Isenburg

Frau Melani Alagic  
m.alagic@capera-immobilien.de



## Objektbeschreibung

Wohn-/Geschäftshaus mit guter Gestaltungsmöglichkeit! Diese vielseitig nutzbare Einheit befindet sich in einer begehrten Lage und zeichnet sich durch eine großzügige Grundfläche von 234 m<sup>2</sup> aus. Ob Büro, Ladenlokal oder Atelier – hier sind Ihren Visionen keine Grenzen gesetzt.



## Lage und Infrastruktur

Dreieich, eine Stadt die mit ihren ca. 42.000 Einwohnern und der schönen Altstadt viel Charme versprüht. Das 5-Häuser-Quartier Dreieich entstand im Stadtteil Sprendlingen auf einer zentralen Fläche von ca. 7.600 Quadratmetern direkt an der Hauptstraße, gegenüber des historischen Alten Rathauses. Sie möchten es ruhig haben und trotzdem nicht weit vom Schuss sein? Durch die direkte Anbindung zur A661 sind Sie innerhalb 20 Minuten in Frankfurt und durch die Anschlüsse zur A3 und A5 kommen Sie schnell ans Ziel.



## Sonstiges

Vereinbaren Sie jetzt gleich Ihren persönlichen Besichtigungstermin...!

Bei weiteren Rückfragen stehen wir jederzeit gerne zur Verfügung.



## Ihr persönlicher Ansprechpartner

CAPERA Immobilien Service GmbH NL

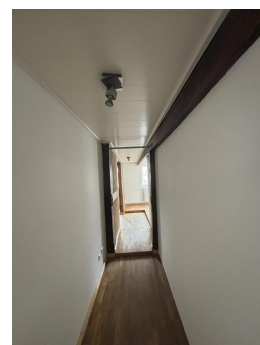
Neu-Isenburg

Dornhofstraße 100

63263 Neu-Isenburg

Frau Melani Alagic

[m.alagic@capera-immobilien.de](mailto:m.alagic@capera-immobilien.de)



## Ihr persönlicher Ansprechpartner

CAPERA Immobilien Service GmbH NL

Neu-Isenburg

Dornhofstraße 100

63263 Neu-Isenburg

Frau Melani Alagic

[m.alagic@capera-immobilien.de](mailto:m.alagic@capera-immobilien.de)

