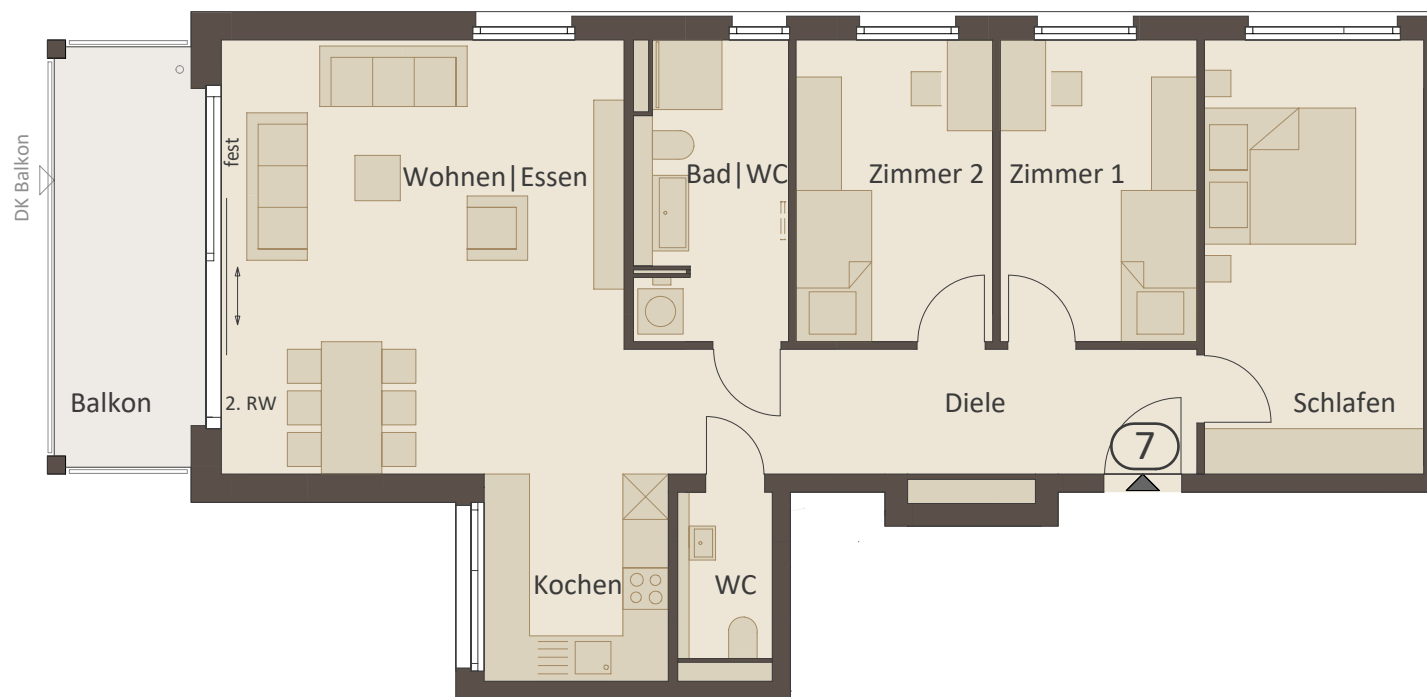


# Wohnung 7 Obergeschoss



Barrierefreie 4-Zimmer-Wohnung  
gemäß §35 LBO

Wohnen   Essen	ca	30,4 m <sup>2</sup>
Kochen	ca	6,6 m <sup>2</sup>
Diele	ca	12,4 m <sup>2</sup>
Schlafen	ca	16,4 m <sup>2</sup>
Zimmer 1	ca	10,3 m <sup>2</sup>
Zimmer 2	ca	10,3 m <sup>2</sup>
Bad   WC	ca	7,7 m <sup>2</sup>
WC	ca	2,6 m <sup>2</sup>
Balkon 1/2	ca	5,1 m <sup>2</sup>

Wohnfläche ca 101,8 m<sup>2</sup>

