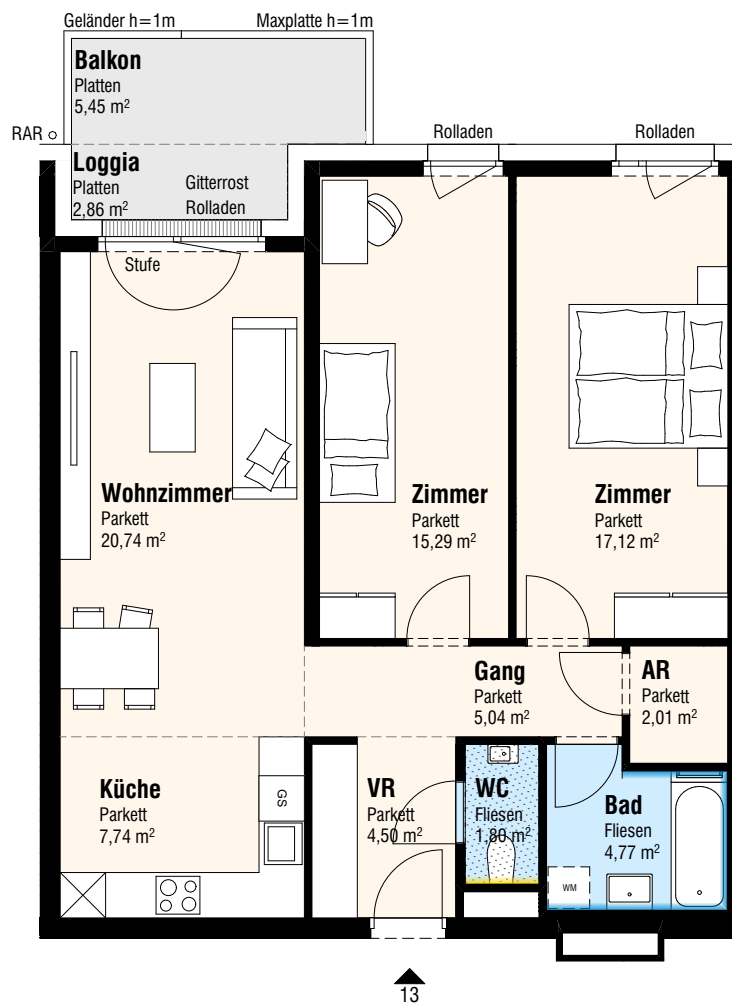
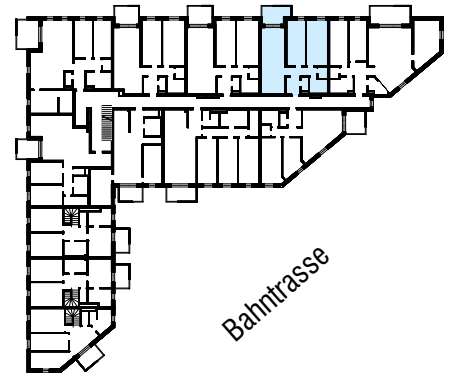




Untere Hauptstraße



Untere Hauptstraße 11
2326 Lanzendorf

DATUM AUSDRUCK:
13.12.2023

TÜR 13 3-Zimmer-Wohnung 1.OG

PLANUNG:
[urban]
architektur

| TÜR 13 3-Zi. | |
|--------------|----------------------------|
| Wohnen | 79,01 m ² |
| Loggia | 2,86 m ² |
| SUMME | 81,87 m² |
| Balkon | 5,45 m ² |
| Kellerabteil | 3,90 m ² |



Raumhöhe: 2,50 m wenn im Plan nicht anders angegeben

- Dreh/Kipp Fenster Fixverglasung im Parapetbereich
- Dreh/Kipp Fenster mit PH 0,95 m wenn im Plan nicht anders angegeben
- Dreh/Kipp Terrassentür
- Dreh/Kipp Terrassentür
- Wandverfliesung bis Zargen-OK 1,2 m Höhe
- abg.Decke
- Parkett
- Fliesen
- Estrichplatten
- Garten