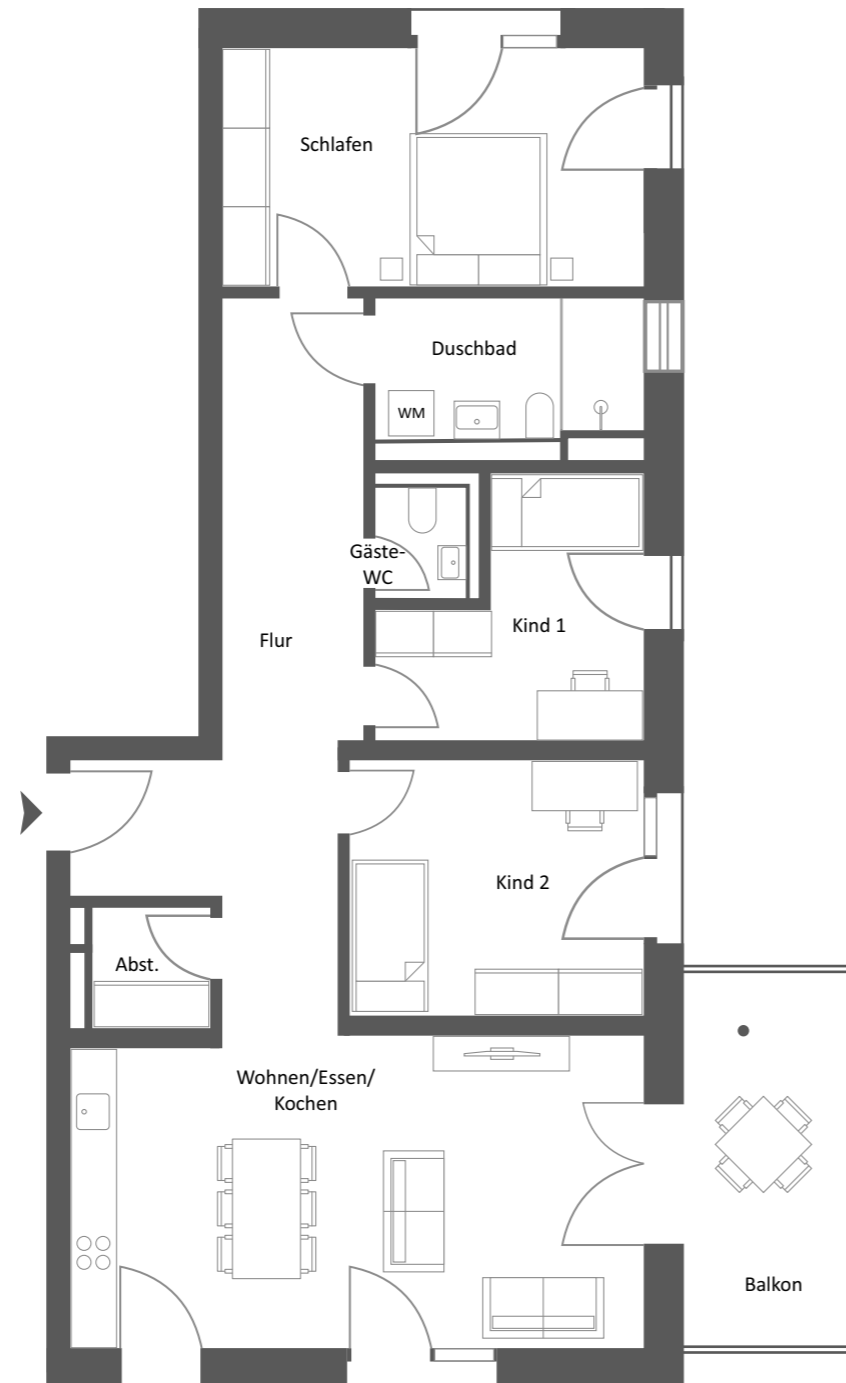
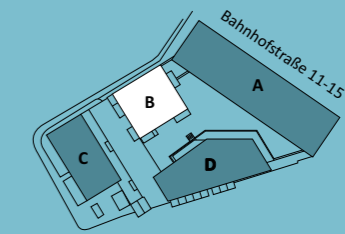


City Carré Böblingen

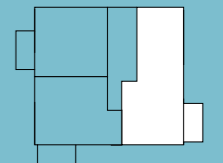


HAUS B WOHNUNG 36 Grundriss E5

LAGE IM QUARTIER



LAGE IM GEBÄUDE



RAUM	WOHNFLÄCHE
Flur	22,01 m ²
Schlafen	17,90 m ²
Duschbad	7,37 m ²
Gäste-WC	2,59 m ²
Kind 1	9,86 m ²
Kind 2	13,36 m ²
Wohnen/ Essen / Kochen	31,85 m ²
Abst.	2,59 m ²
Balkon	50% = 5,80 m ²
GESAMT	112,33 m²

