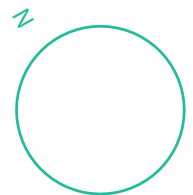
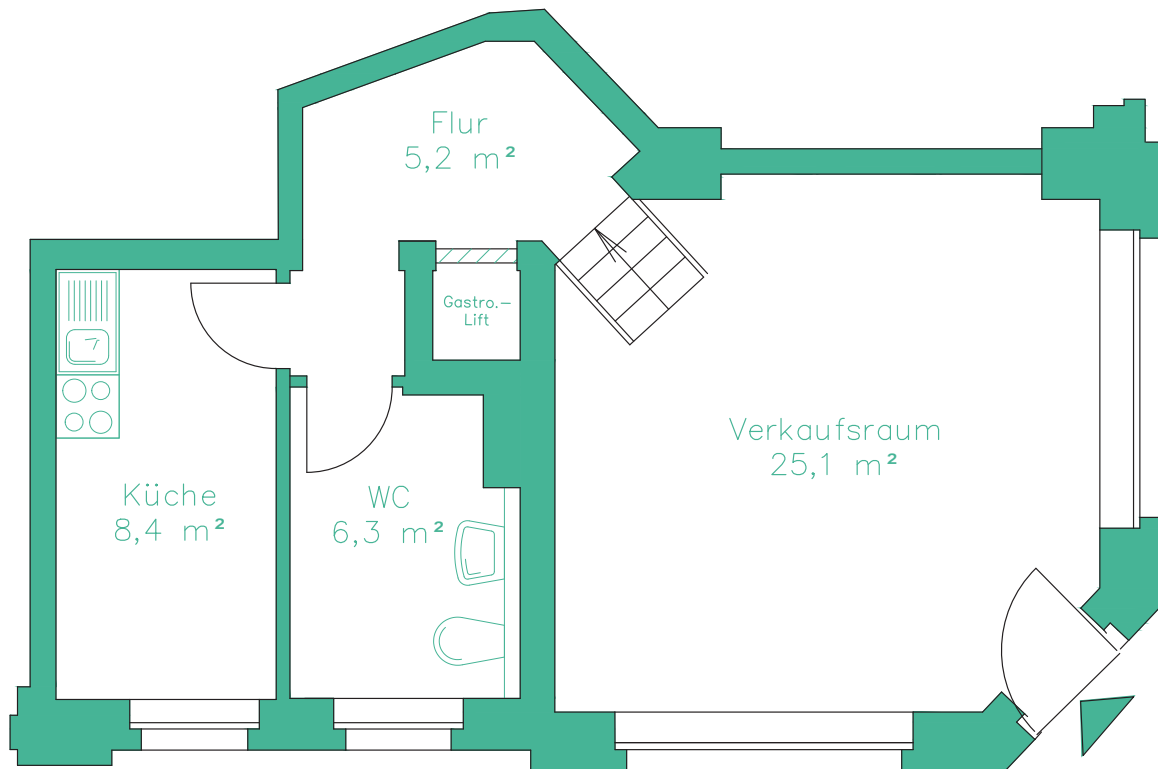


# Gewerbebeeinheit 15



ca. 45 m<sup>2</sup> 1 Raum

Alle Flächenangaben sind circa-Angaben und anhand des im IST-Zustand vorgenommenen Aufmaßes berechnet worden. Zu der Gewerbebeeinheit gehört ein eigener Kellerraum. Die Einheit und der Keller-raum sind über ein Gastronomie-Lift miteinander verbunden.

EG mitte



Erich-Zeigner-Allee