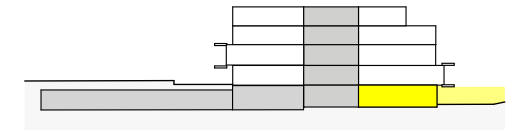
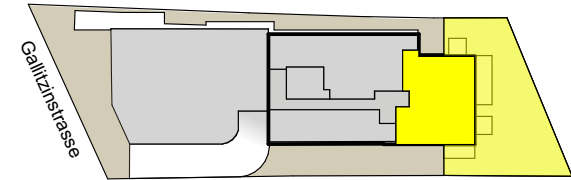
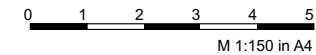




GALLITZINSTRASSE 72  
A-1160 WIEN



AD	Abgehängte Decke (Höhe UK ca. 220 cm)	MV	Medienverteiler
AR	Abstellraum	SR	Schrankraum
EV	Elektroverteiler	UK	Unterkante
EB	Ersatzbepflanzung	US	Untersicht
FBH	Fussbodenheizungsverteiler	VR	Vorraum
HTT	Handtuchtrockner	WZ	Wasserzähler



Planstand 2025-09-24  
Plannr: 718 7 201 M

## 4 ZIMMER Top 1 Garten

Gartengeschoss

WOHNNUTZFLÄCHE ca. 119,42 m²

Raumhöhe ca. 2,50 m  
(wenn nicht anders angegeben)

Garten ca. 215,17 m²  
Terrasse ca. 39,25 m²

Kellerabteil ca. 6,46 m²  
Raumhöhe Kellerabteil ca. 2,26-2,30 m  
Poterie ca. 2,02-2,08 m