

HESSEN



Amt für Bodenmanagement Homberg (Efze)

Hans-Scholl-Straße 6
34576 Homberg (Efze)

Auszug aus dem Liegenschaftskataster

Liegenschaftskarte 1 : 500

Hessen

Erstellt am 25.11.2020

Antrag: 200763857-1

AZ: KS

Flurstück: 3/2

Flur: 7

Gemarkung: Breitenbach a.
H.

Gemeinde:

Breitenbach am Herzberg

Kreis:

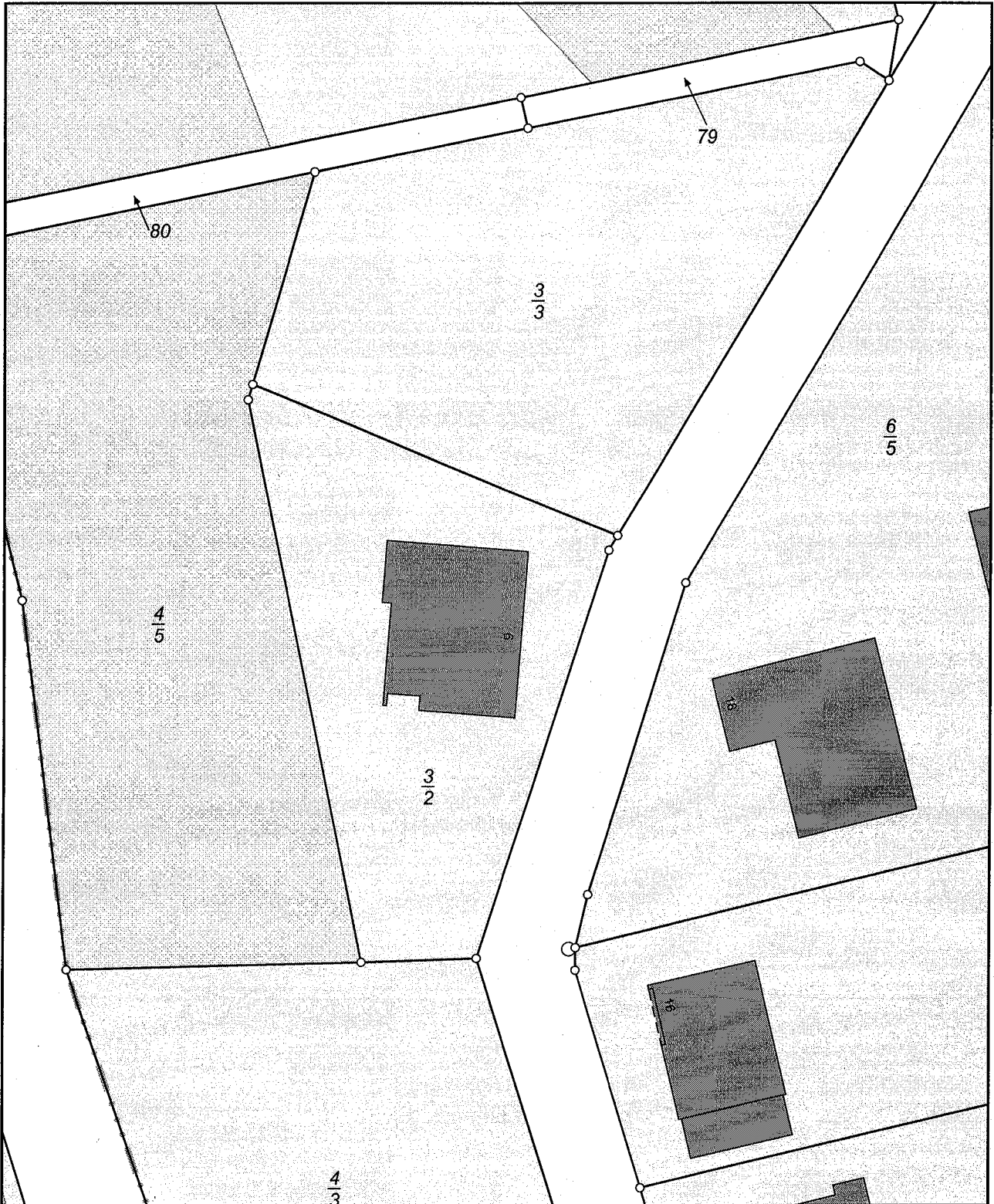
Hersfeld-Rotenburg

Regierungsbezirk:

Kassel

5625337

32 596471



32 596381

5625227

Maßstab 1:500



Meter

Vervielfältigung nur erlaubt, soweit die Vervielfältigungsstücke demselben Nutzungszweck wie die Originalausgaben dienen.
§18 Abs. 2 des Hessischen Vermessungs- und Geoinformationsgesetzes vom 6. September 2007 (GVBl. I S. 548), zuletzt geändert durch
Gesetz vom 23. Juni 2020 (GVBl. S. 430)