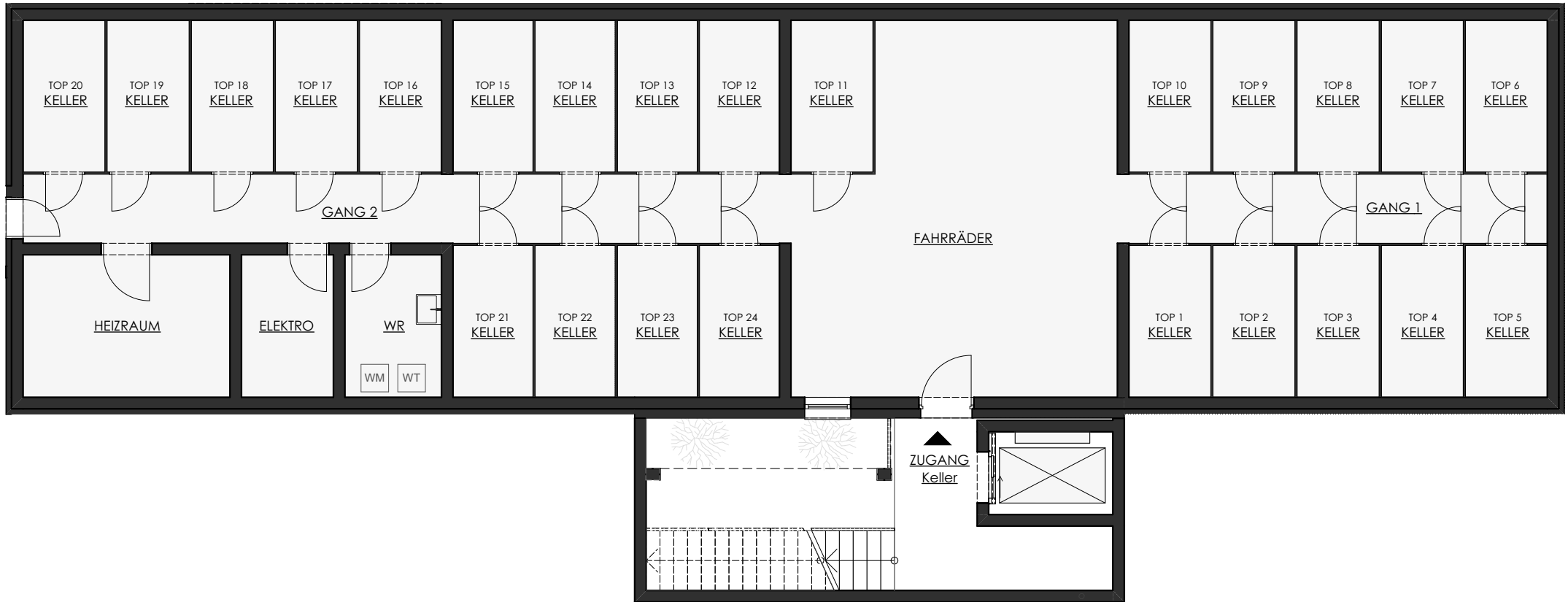




Symbolbild

WOHNUNGSPLÄNE

Schaffelhoferweg - Gallneukirchen
24 Wohnungen



Übersichtsplan Kellergeschoss

Haus Nord

Kellerabteil: 5,87 m²

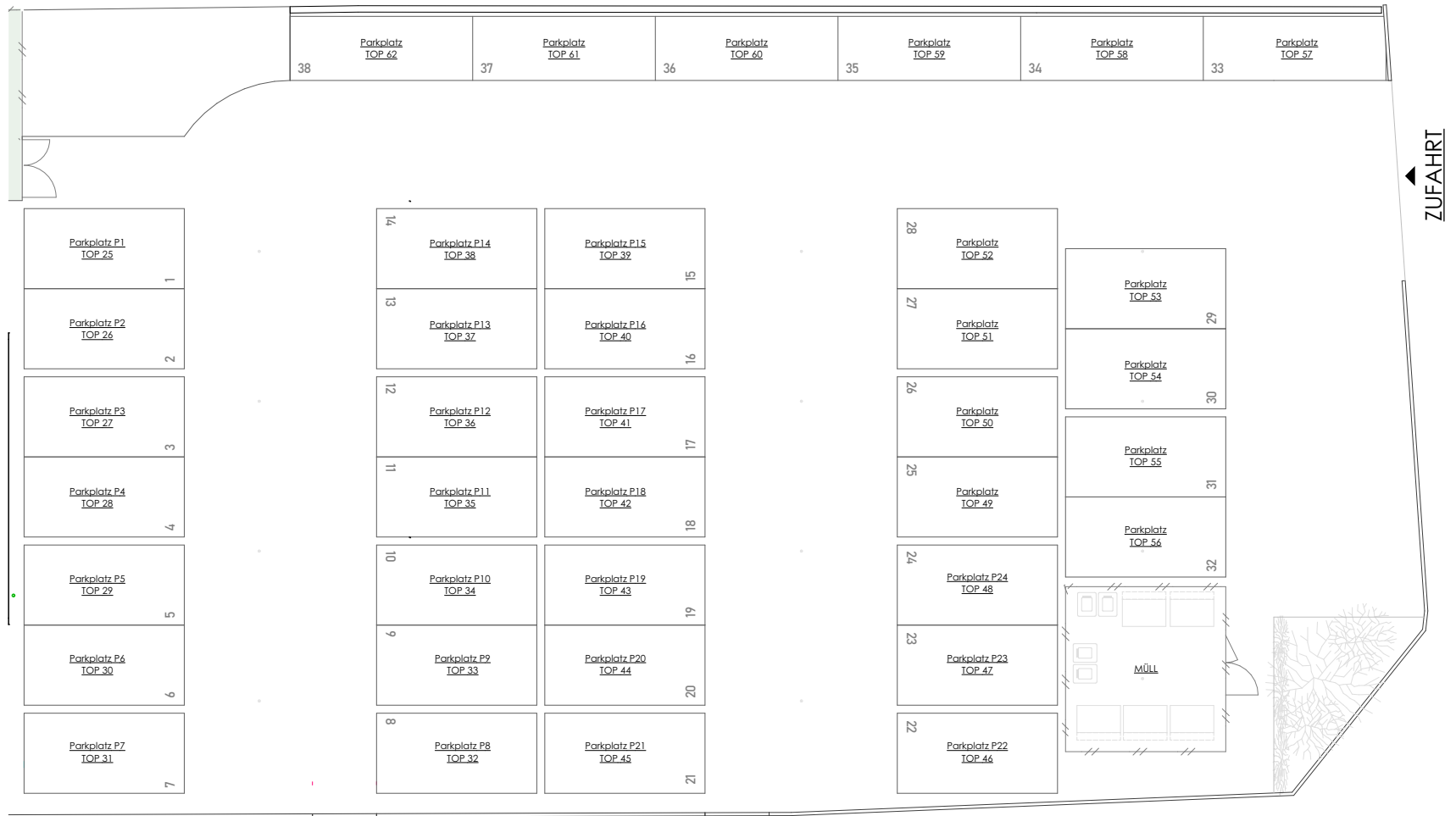
Kellerabteil: 5,88 m²

Kellerabteil: 5,73 m²

TOP 1 | TOP 3-5 | TOP 8-11 | TOP 18-20

TOP 2 | TOP 6-7 | TOP 16-17

TOP 12-15 | TOP 21-24



Übersichtsplan Parkplätze

Parkplatz 1- 38 Freiparker



Übersichtsplan Erdgeschoss

Haus Nord

TOP 1* | 75,07 m²

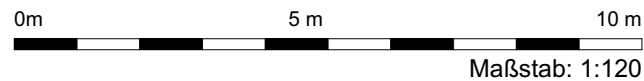
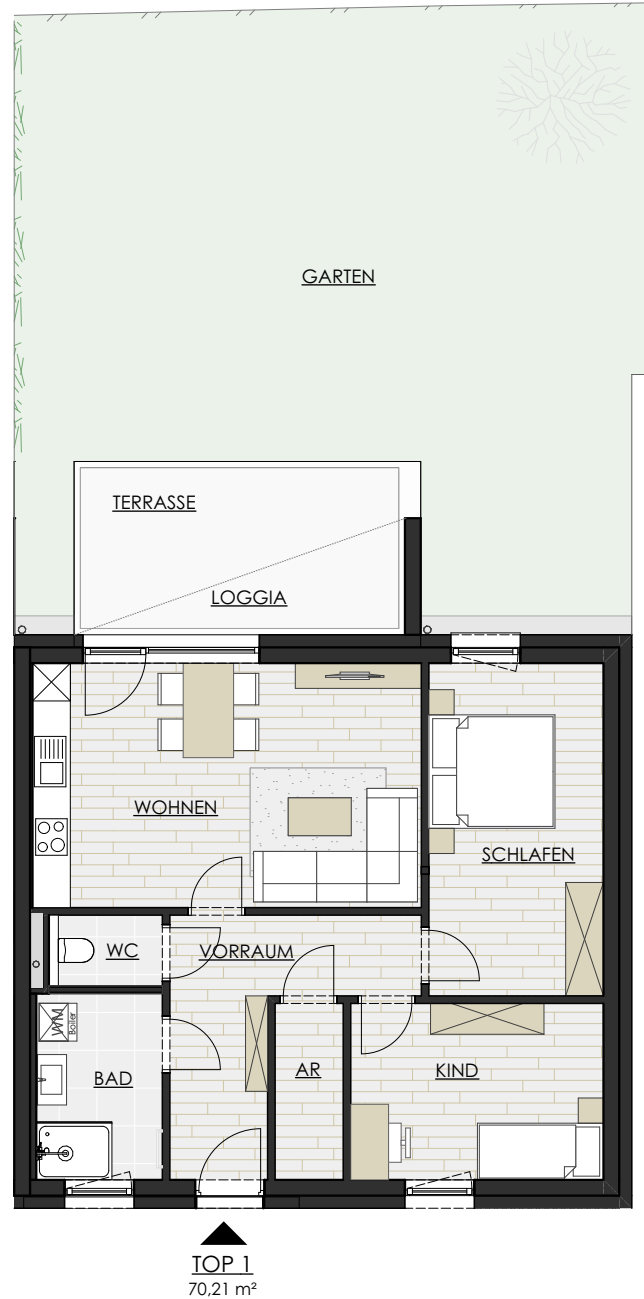
TOP 2* | 59,55 m²

TOP 3* | 59,55 m²

TOP 4* | 75,23 m²

*inkl. Loggia

Quadratmeterangaben können geringfügig abweichen.
 Dargestellte Einrichtungsgegenstände dienen nur der Illustration und sind nicht Teil
 des Kaufpreises.
 (Es gilt die Bauleistungsbeschreibung!)
 Technische sowie Statische Änderungen vorbehalten!



VERKAUFSPLAN - TOP 1

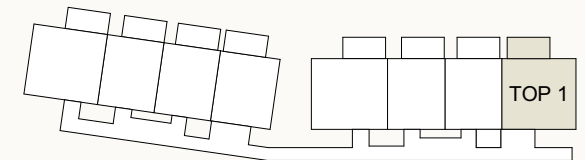
Erdgeschoss | Haus Nord

Wohnfläche	70,21 m ²
Loggia	4,86 m ²
Nutzfläche inkl Loggia	75,07 m ²
Kellerabteil	5,87 m ²
Parkplatz P1 TOP 25	14,68 m ²

Flächenaufstellung

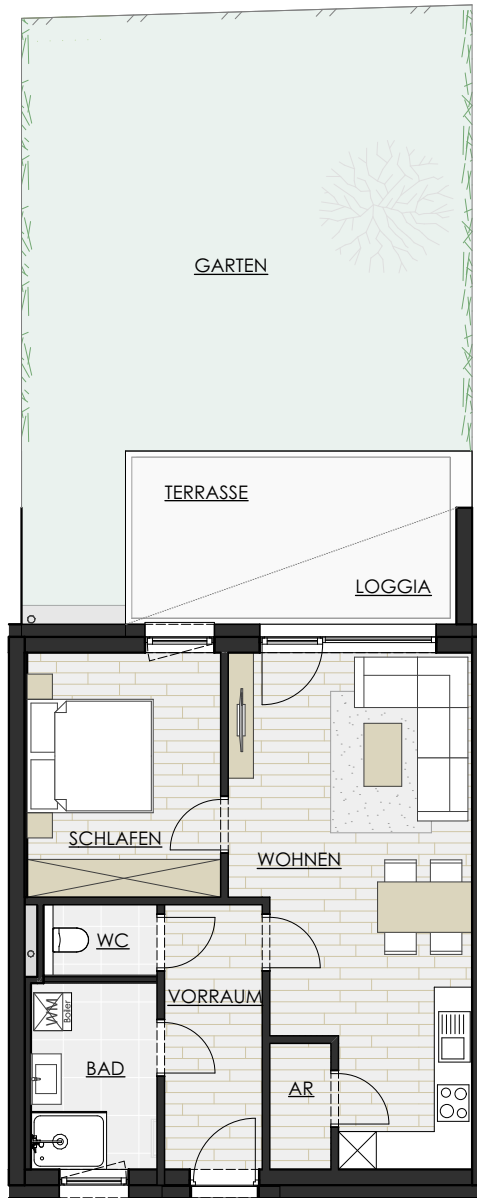
Vorraum	9,64 m ²
Bad	5,91 m ²
WC	1,85 m ²
Wohnen	23,93 m ²
Schlafen	14,63 m ²
Kind	11,23 m ²
AR	3,02 m ²
Loggia	4,86 m ²
Terrasse	9,81 m ²
Garten	81,90 m ²

Übersichtsplan

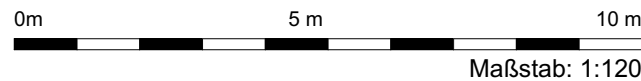


Quadratmeterangaben können geringfügig abweichen.
 Dargestellte Einrichtungsgegenstände dienen nur der
 Illustration und sind nicht Teil des Kaufpreises.
 (Es gilt die Bauleistungsbeschreibung!)
 Technische sowie Statische Änderungen vorbehalten!





TOP 2
54,69 m²



VERKAUFSPLAN - TOP 2

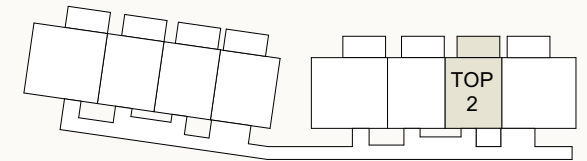
Erdgeschoss | Haus Nord

Wohnfläche	54,69 m ²
Loggia	4,86 m ²
Nutzfläche inkl Loggia	59,55 m ²
Kellerabteil	5,88 m ²
Parkplatz P2 TOP 26	14,07 m ²

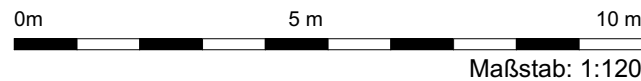
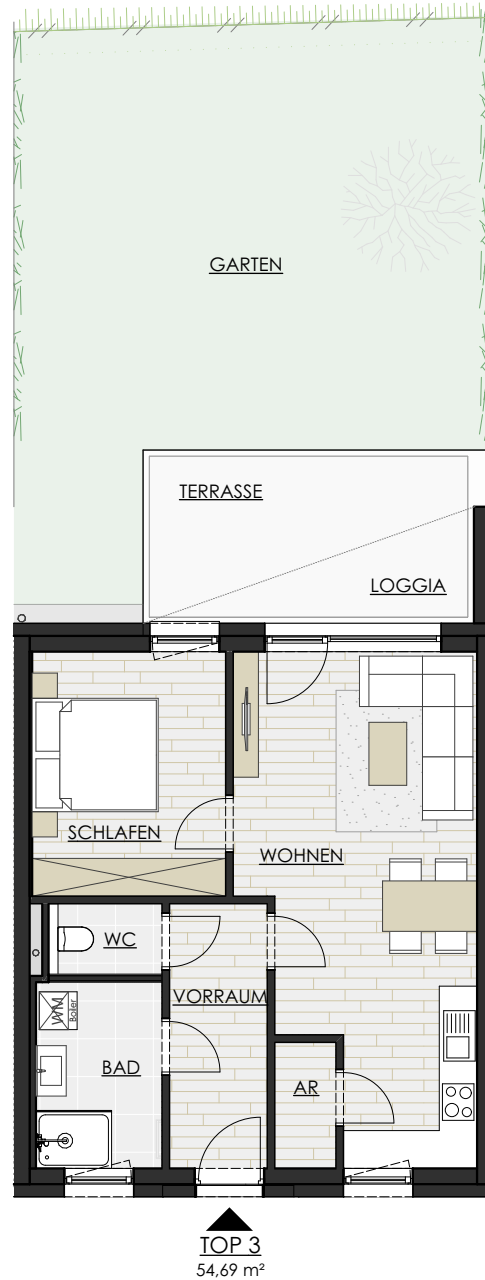
Flächenaufstellung

Vorraum	6,51 m ²
Bad	5,91 m ²
WC	1,85 m ²
Schlafen	11,91 m ²
Wohnen	26,57 m ²
AR	1,94 m ²
Loggia	4,86 m ²
Terrasse	9,81 m ²
Garten	53,69 m ²

Übersichtsplan



Quadratmeterangaben können geringfügig abweichen.
Dargestellte Einrichtungsgegenstände dienen nur der
Illustration und sind nicht Teil des Kaufpreises.
(Es gilt die Bauleistungsbeschreibung!)
Technische sowie Statische Änderungen vorbehalten!



VERKAUFSPLAN - TOP 3

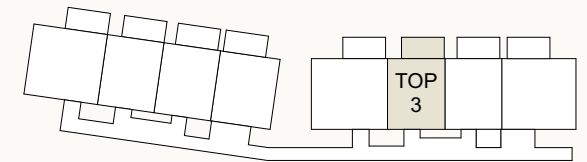
Erdgeschoss | Haus Nord

Wohnfläche	54,69 m ²
Loggia	4,86 m ²
Nutzfläche inkl Loggia	59,55 m ²
Kellerabteil	5,87 m ²
Parkplatz P3 TOP 27	14,07 m ²

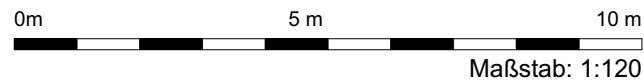
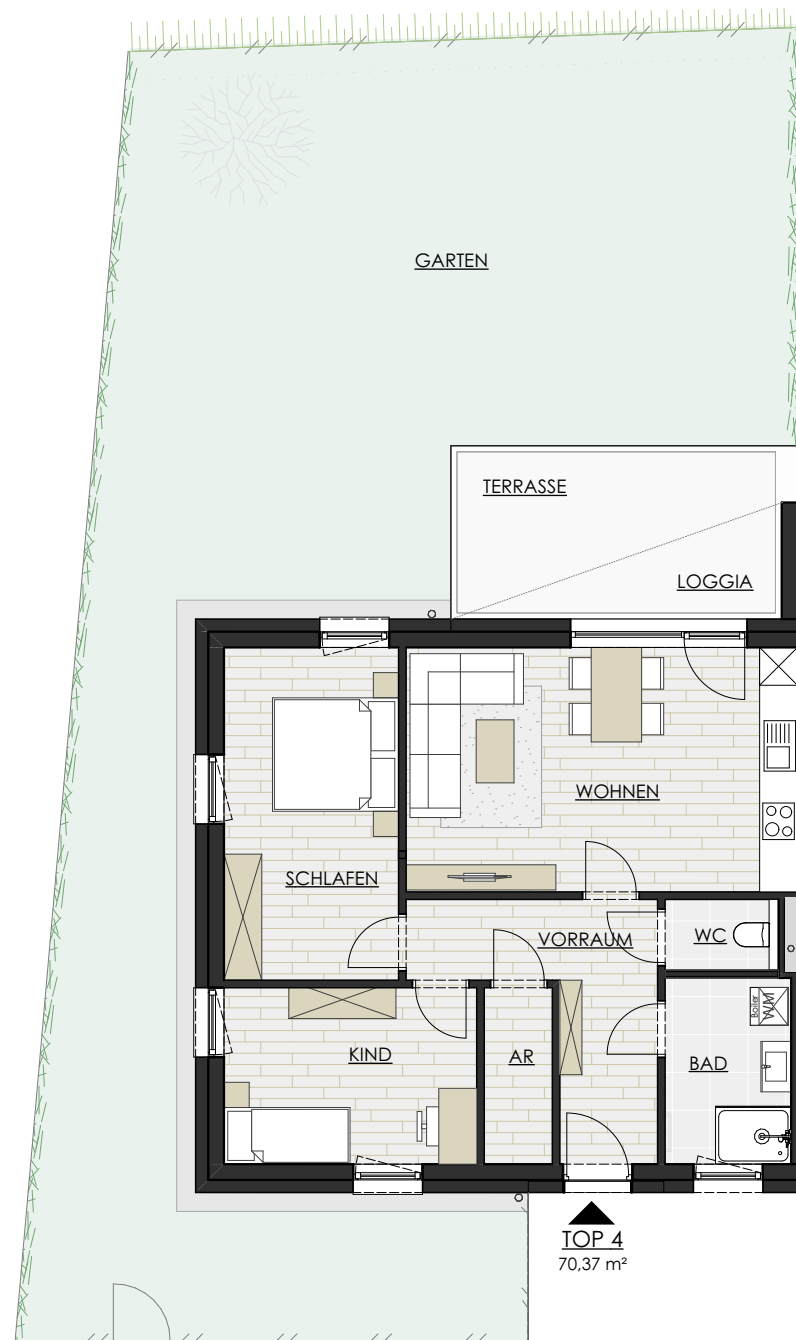
Flächenaufstellung

Vorraum	6,51 m ²
Bad	5,91 m ²
WC	1,85 m ²
Schlafen	11,91 m ²
Wohnen	26,57 m ²
AR	1,94 m ²
Loggia	4,86 m ²
Terrasse	9,81 m ²
Garten	56,70 m ²

Übersichtsplan



Quadratmeterangaben können geringfügig abweichen.
 Dargestellte Einrichtungsgegenstände dienen nur der
 Illustration und sind nicht Teil des Kaufpreises.
 (Es gilt die Bauleistungsbeschreibung!)
 Technische sowie Statische Änderungen vorbehalten!



VERKAUFSPLAN - TOP 4

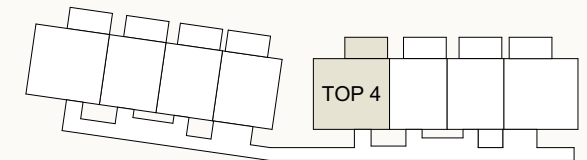
Erdgeschoss | Haus Nord

Wohnfläche	70,37 m ²
Loggia	4,86 m ²
Nutzfläche inkl Loggia	75,23 m ²
Kellerabteil	5,87 m ²
Parkplatz P4 TOP 28	14,07 m ²

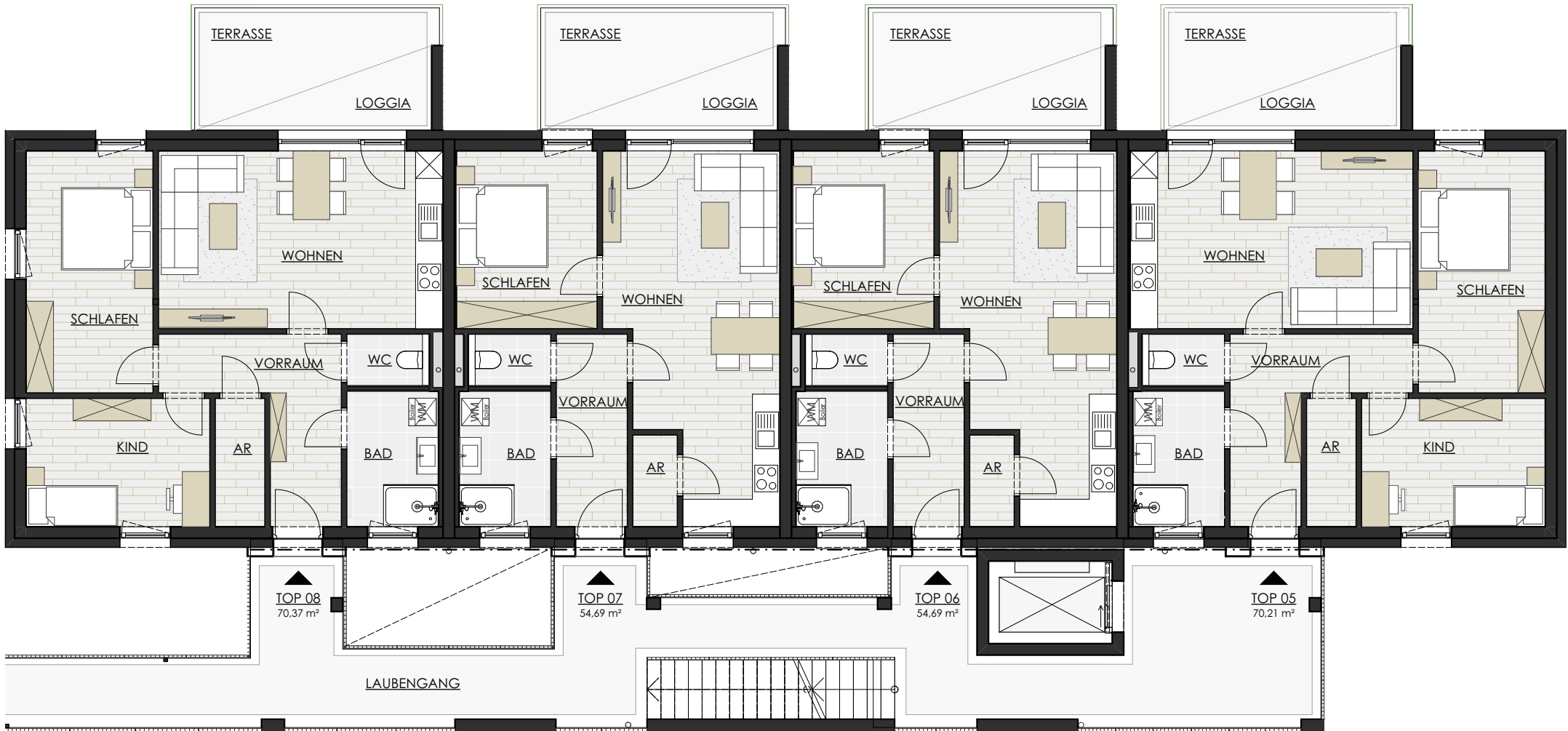
Flächenaufstellung

Vorraum	9,64 m ²
Bad	5,91 m ²
WC	1,85 m ²
Wohnen	24,09 m ²
Schlafen	14,63 m ²
Kind	11,23 m ²
AR	3,02 m ²
Loggia	4,86 m ²
Terrasse	9,81 m ²
Garten	122,71 m ²

Übersichtsplan



Quadratmeterangaben können geringfügig abweichen.
 Dargestellte Einrichtungsgegenstände dienen nur der
 Illustration und sind nicht Teil des Kaufpreises.
 (Es gilt die Bauleistungsbeschreibung!)
 Technische sowie Statische Änderungen vorbehalten!



Übersichtsplan Obergeschoss

Haus Nord

TOP 5* | 74,99 m²

TOP 6* | 59,47 m²

TOP 7* | 59,47 m²

TOP 8* | 75,15 m²

*inkl. Loggia

Quadratmeterangaben können geringfügig abweichen.
 Dargestellte Einrichtungsgegenstände dienen nur der Illustration und sind nicht Teil
 des Kaufpreises.
 (Es gilt die Bauleistungsbeschreibung!)
 Technische sowie Statische Änderungen vorbehalten!

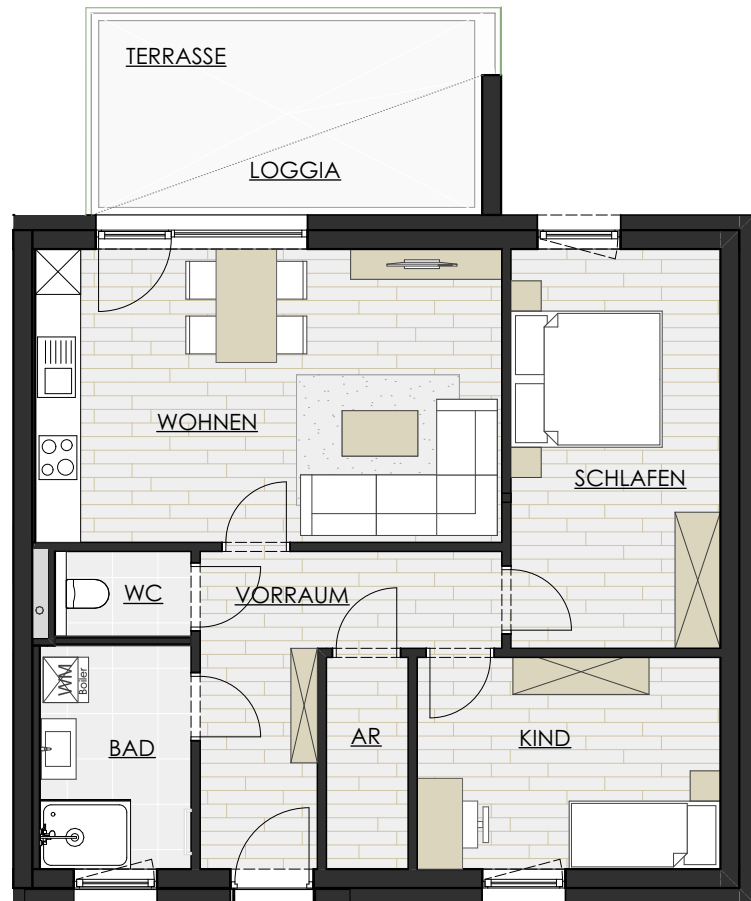
VERKAUFSPLAN - TOP 5

1.Obergeschoss | Haus Nord

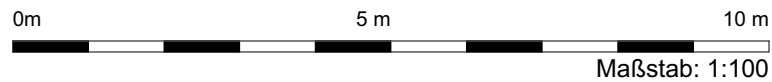
Wohnfläche	70,21 m ²
Loggia	4,78 m ²
Nutzfläche inkl Loggia	74,99 m ²
Kellerabteil	5,87 m ²
Parkplatz P5 TOP 29	14,07 m ²

Flächenaufstellung

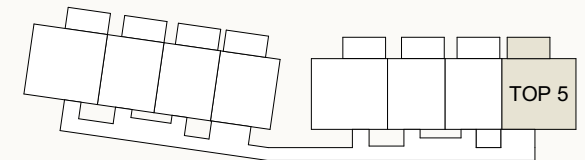
Vorraum	9,64 m ²
Bad	5,91 m ²
WC	1,85 m ²
Wohnen	23,93 m ²
Schlafen	14,63 m ²
Kind	11,23 m ²
AR	3,02 m ²
Loggia	4,78 m ²
Balkon	9,16 m ²



TOP 5
70,21 m²



Übersichtsplan



Quadratmeterangaben können geringfügig abweichen.
Dargestellte Einrichtungsgegenstände dienen nur der
Illustration und sind nicht Teil des Kaufpreises.
(Es gilt die Bauleistungsbeschreibung!)
Technische sowie Statische Änderungen vorbehalten!

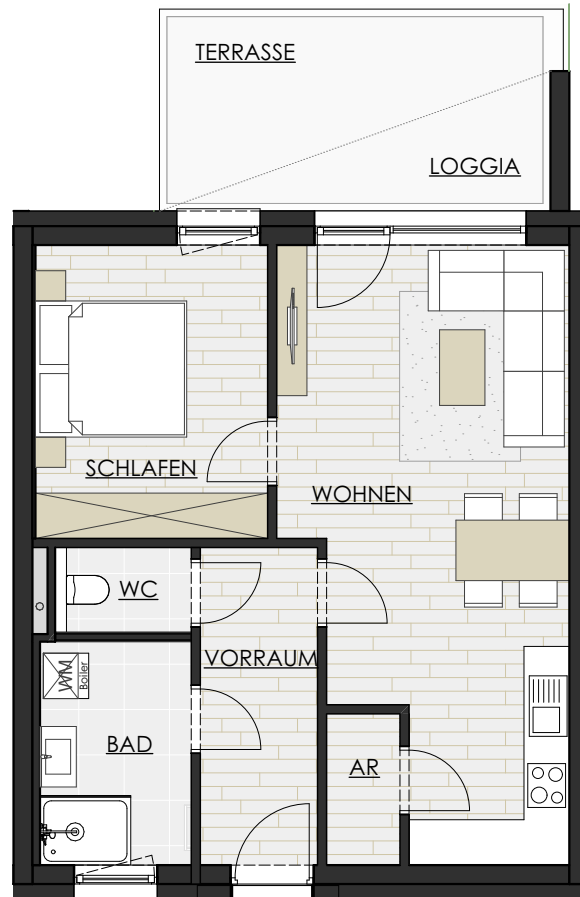
VERKAUFSPLAN - TOP 6

1.Obergeschoss | Haus Nord

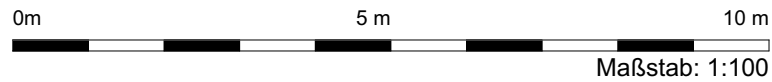
Wohnfläche	54,69 m ²
Loggia	4,78 m ²
Nutzfläche inkl Loggia	59,47 m ²
Kellerabteil	5,88 m ²
Parkplatz P6 TOP 30	14,07 m ²

Flächenaufstellung

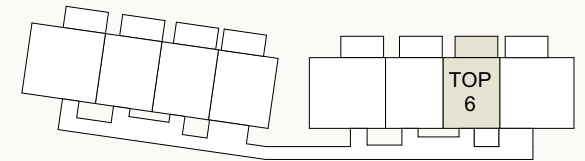
Vorraum	6,51 m ²
Bad	5,91 m ²
WC	1,85 m ²
Schlafen	11,91 m ²
Wohnen	26,57 m ²
AR	1,94 m ²
Loggia	4,78 m ²
Balkon	9,16 m ²



TOP 06
54,69m²



Übersichtsplan



Quadratmeterangaben können geringfügig abweichen.
Dargestellte Einrichtungsgegenstände dienen nur der
Illustration und sind nicht Teil des Kaufpreises.
(Es gilt die Bauleistungsbeschreibung!)
Technische sowie Statische Änderungen vorbehalten!

VERKAUFSPLAN - TOP 7

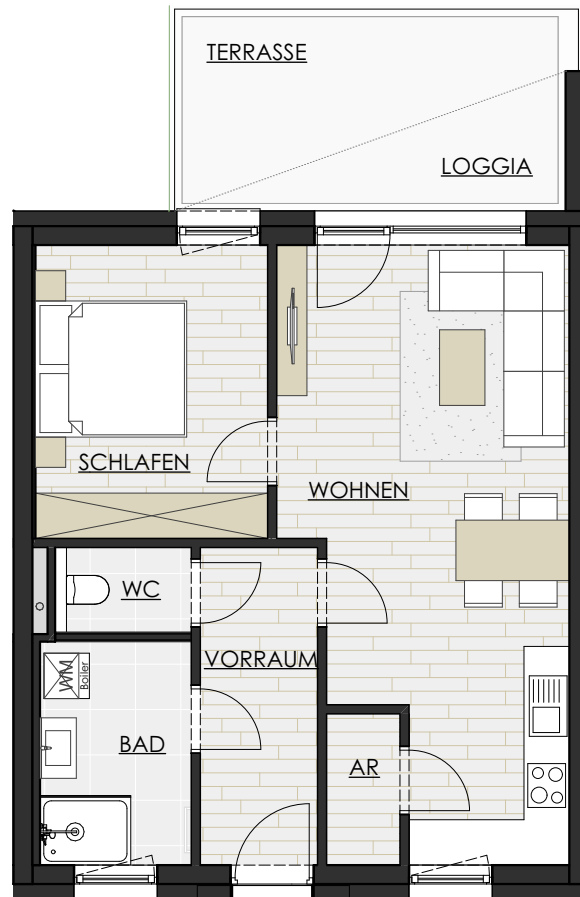
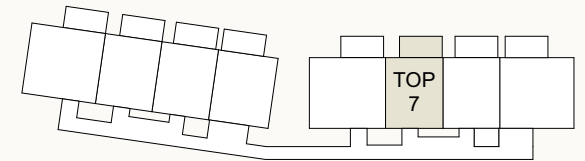
1.Obergeschoss | Haus Nord

Wohnfläche	54,69 m ²
Loggia	4,78 m ²
Nutzfläche inkl Loggia	59,47 m ²
Kellerabteil	5,88 m ²
Parkplatz P7 TOP 31	15,14 m ²

Flächenaufstellung

Vorraum	6,51 m ²
Bad	5,91 m ²
WC	1,85 m ²
Schlafen	11,91 m ²
Wohnen	26,57 m ²
AR	1,94 m ²
Loggia	4,78 m ²
Balkon	9,16 m ²

Übersichtsplan



TOP 7
54,69 m²

0m 5m 10m
Maßstab: 1:100



Quadratmeterangaben können geringfügig abweichen.
Dargestellte Einrichtungsgegenstände dienen nur der
Illustration und sind nicht Teil des Kaufpreises.
(Es gilt die Bauleistungsbeschreibung!)
Technische sowie Statische Änderungen vorbehalten!

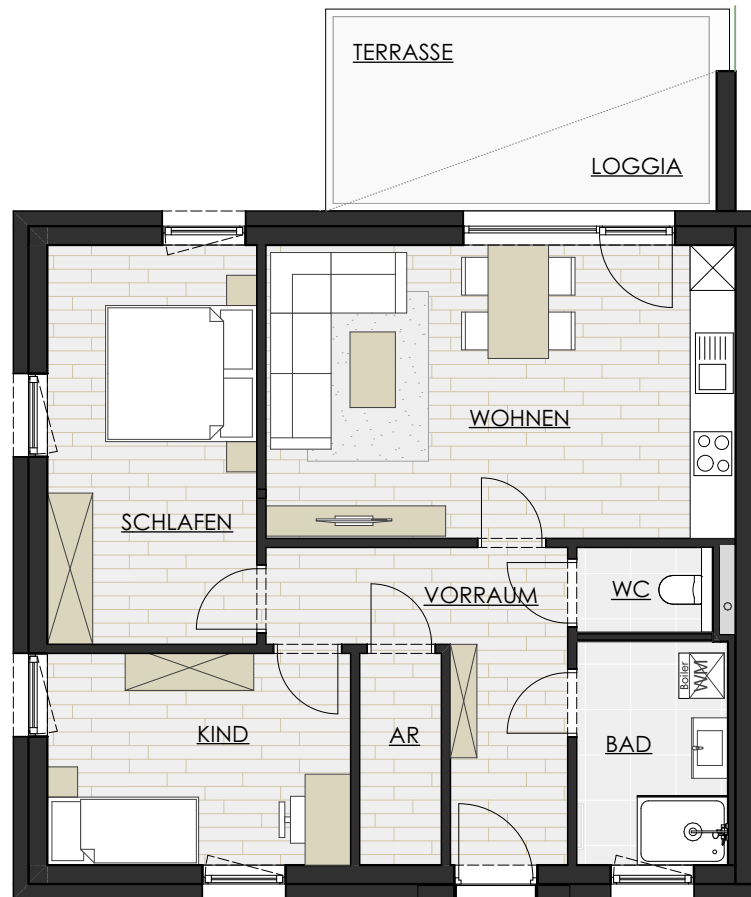
VERKAUFSPLAN - TOP 8

1.Obergeschoss | Haus Nord

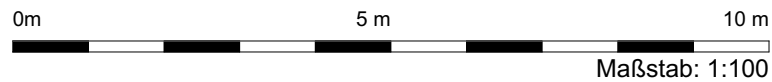
Wohnfläche	70,37 m ²
Loggia	4,78 m ²
Nutzfläche inkl Loggia	75,15 m ²
Kellerabteil	5,87 m ²
Parkplatz P8 TOP 32	14,43 m ²

Flächenaufstellung

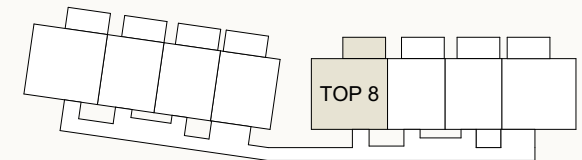
Vorraum	9,64 m ²
Bad	5,91 m ²
WC	1,85 m ²
Wohnen	24,09 m ²
Schlafen	14,63 m ²
Kind	11,23 m ²
AR	3,02 m ²
Loggia	4,78 m ²
Balkon	9,16 m ²



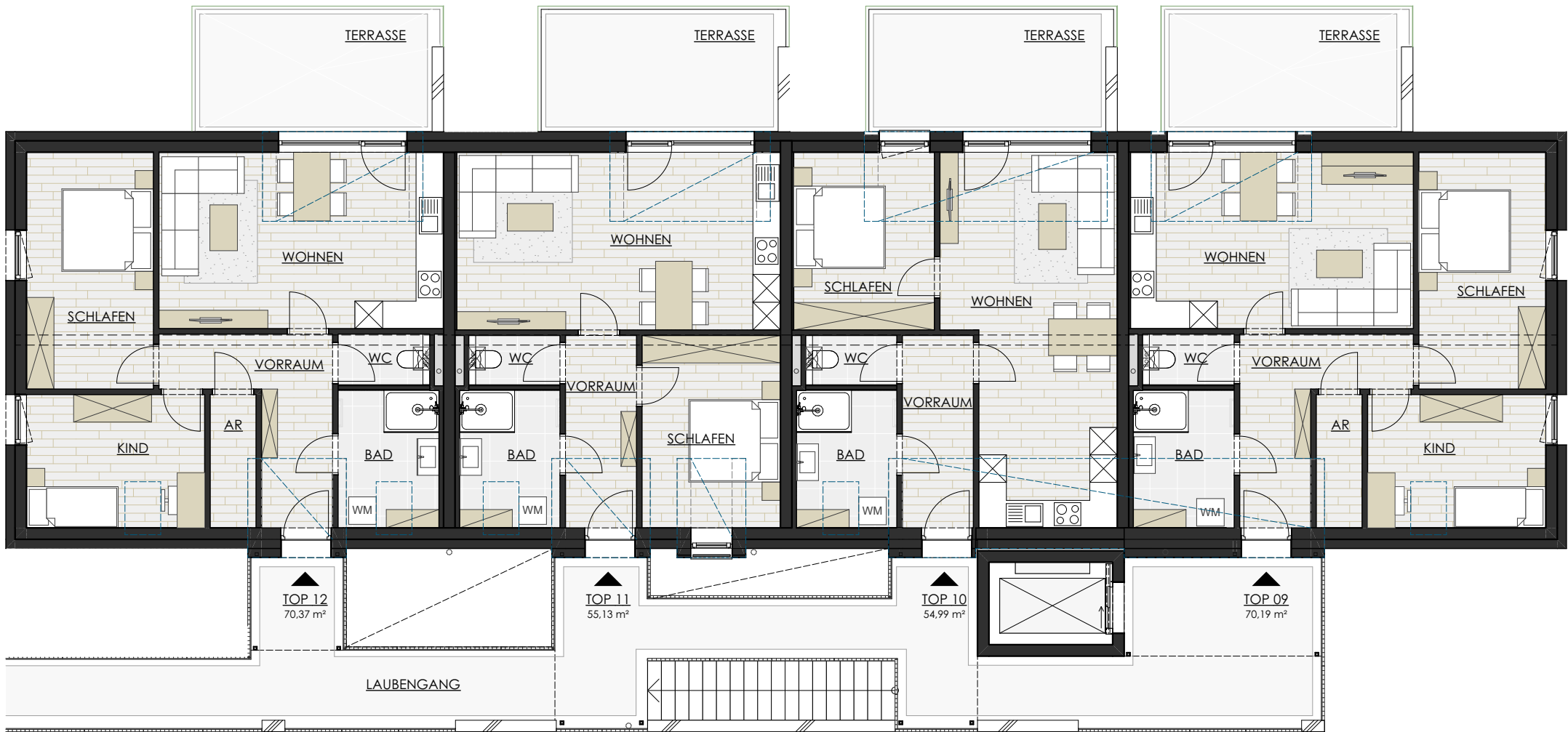
TOP 8
70,37 m²



Übersichtsplan



Quadratmeterangaben können geringfügig abweichen.
Dargestellte Einrichtungsgegenstände dienen nur der
Illustration und sind nicht Teil des Kaufpreises.
(Es gilt die Bauleistungsbeschreibung!)
Technische sowie Statische Änderungen vorbehalten!



Übersichtsplan Dachraum

Haus Nord

TOP 09 | 70,19 m²

TOP 10 | 54,99 m²

TOP 11 | 55,13 m²

TOP 12 | 70,37 m²

Quadratmeterangaben können geringfügig abweichen.
 Dargestellte Einrichtungsgegenstände dienen nur der Illustration und sind nicht Teil
 des Kaufpreises.
 (Es gilt die Bauleistungsbeschreibung!)
 Technische sowie Statische Änderungen vorbehalten!

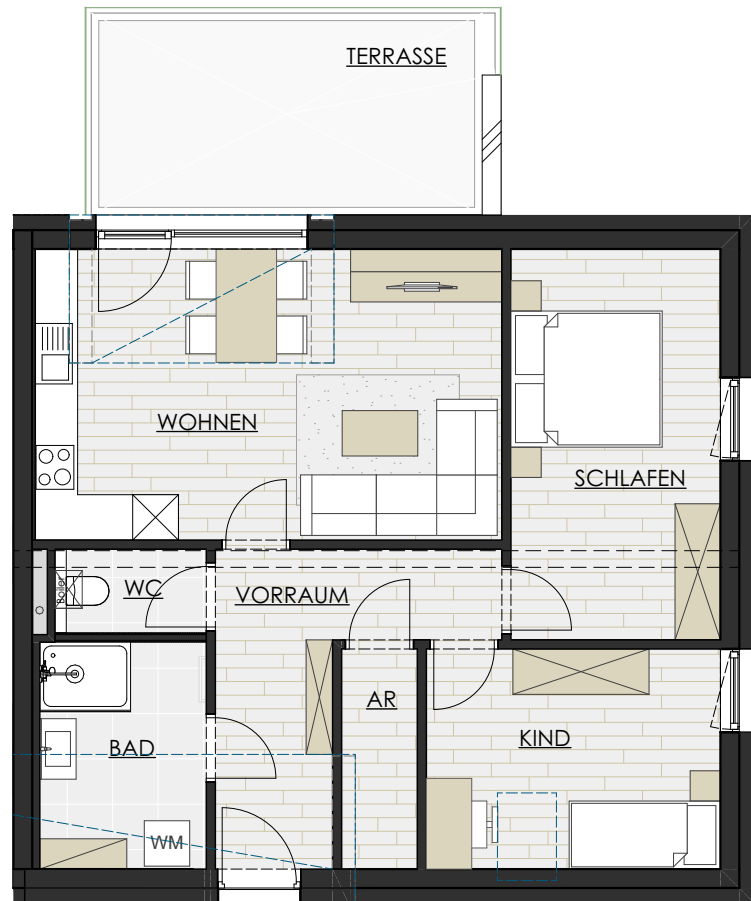
VERKAUFSPLAN - TOP 9

Dachraum I Haus Nord

Wohnfläche	70,19 m ²
Kellerabteil	5,87 m ²
Parkplatz P9 TOP 33	13,41 m ²

Flächenaufstellung

Vorraum	9,24 m ²
Bad	6,60 m ²
WC	2,05 m ²
Wohnen	23,75 m ²
Schlafen	14,32 m ²
Kind	11,32 m ²
AR	2,91 m ²
Terrasse	13,73 m ²

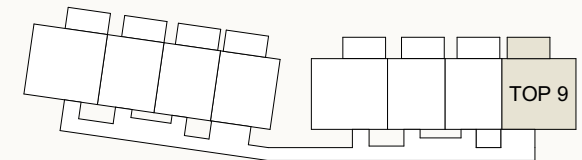


TOP 9
70,19 m²

0m 5m 10m
Maßstab: 1:100



Übersichtsplan



Quadratmeterangaben können geringfügig abweichen.
Dargestellte Einrichtungsgegenstände dienen nur der
Illustration und sind nicht Teil des Kaufpreises.
(Es gilt die Bauleistungsbeschreibung!)
Technische sowie Statische Änderungen vorbehalten!

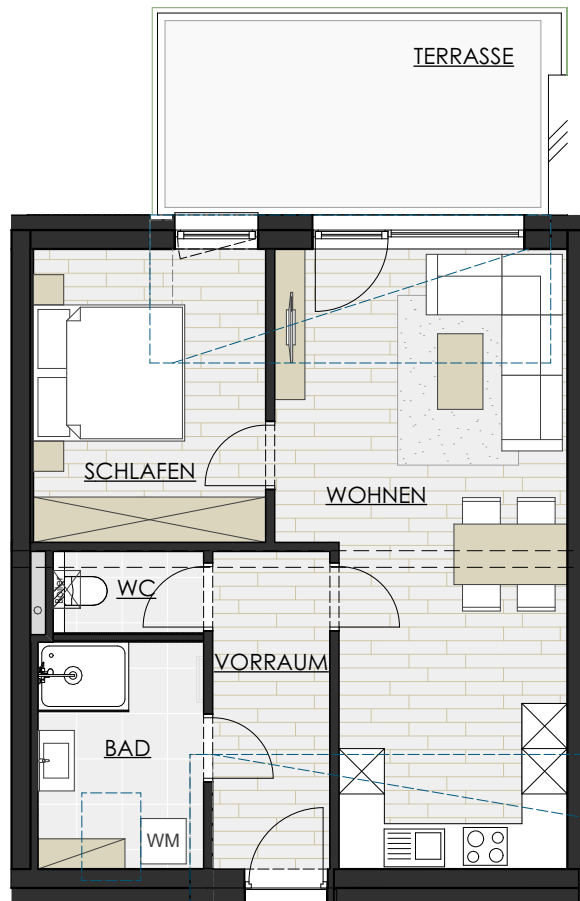
VERKAUFSPLAN - TOP 10

Dachraum I Haus Nord

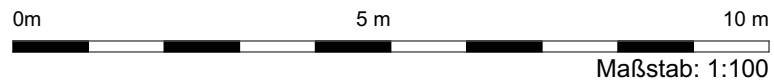
Wohnfläche	54,99 m ²
Kellerabteil	5,87 m ²
Parkplatz P10 TOP 34	13,41 m ²

Flächenaufstellung

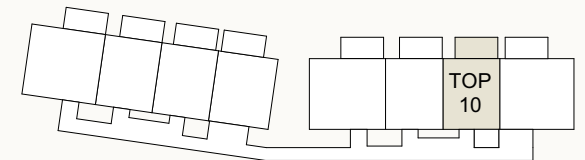
Vorraum	6,51 m ²
Bad	6,57 m ²
WC	1,98 m ²
Schlafen	11,87 m ²
Wohnen	28,06 m ²
Terrasse	13,61 m ²



TOP 10
54,99 m²



Übersichtsplan



Quadratmeterangaben können geringfügig abweichen.
Dargestellte Einrichtungsgegenstände dienen nur der
Illustration und sind nicht Teil des Kaufpreises.
(Es gilt die Bauleistungsbeschreibung!)
Technische sowie Statische Änderungen vorbehalten!

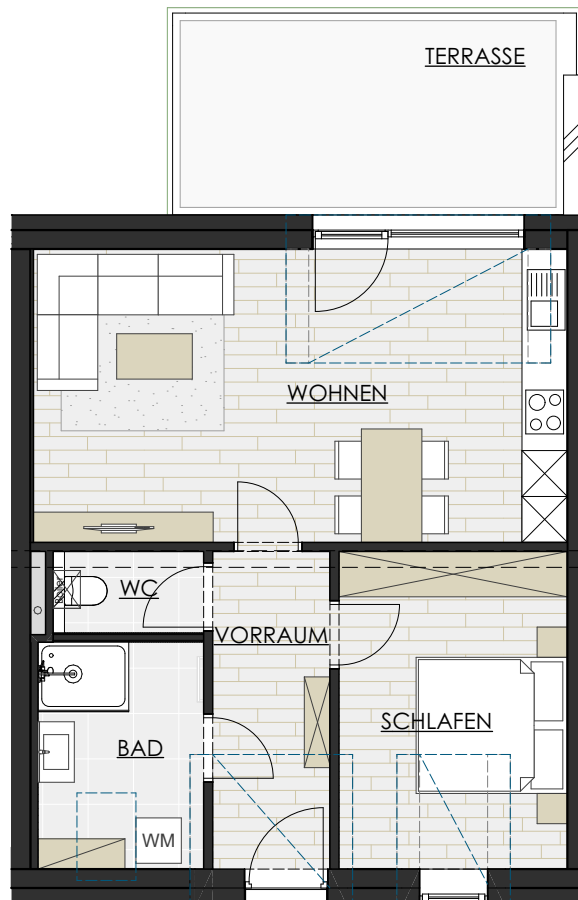
VERKAUFSPLAN - TOP 11

Dachraum I Haus Nord

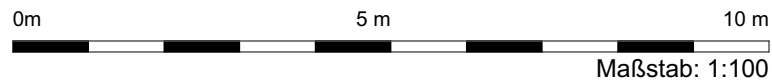
Wohnfläche	55,13 m ²
Kellerabteil	5,87 m ²
Parkplatz P11 TOP 35	13,41 m ²

Flächenaufstellung

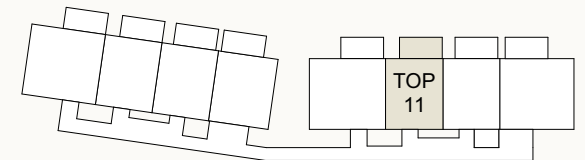
Vorraum	6,51 m ²
Bad	6,57 m ²
WC	1,98 m ²
Wohnen	27,39 m ²
Schlafen	12,68 m ²
Terrasse	13,72 m ²



TOP 11
55,13 m²



Übersichtsplan



Quadratmeterangaben können geringfügig abweichen.
Dargestellte Einrichtungsgegenstände dienen nur der
Illustration und sind nicht Teil des Kaufpreises.
(Es gilt die Bauleistungsbeschreibung!)
Technische sowie Statische Änderungen vorbehalten!

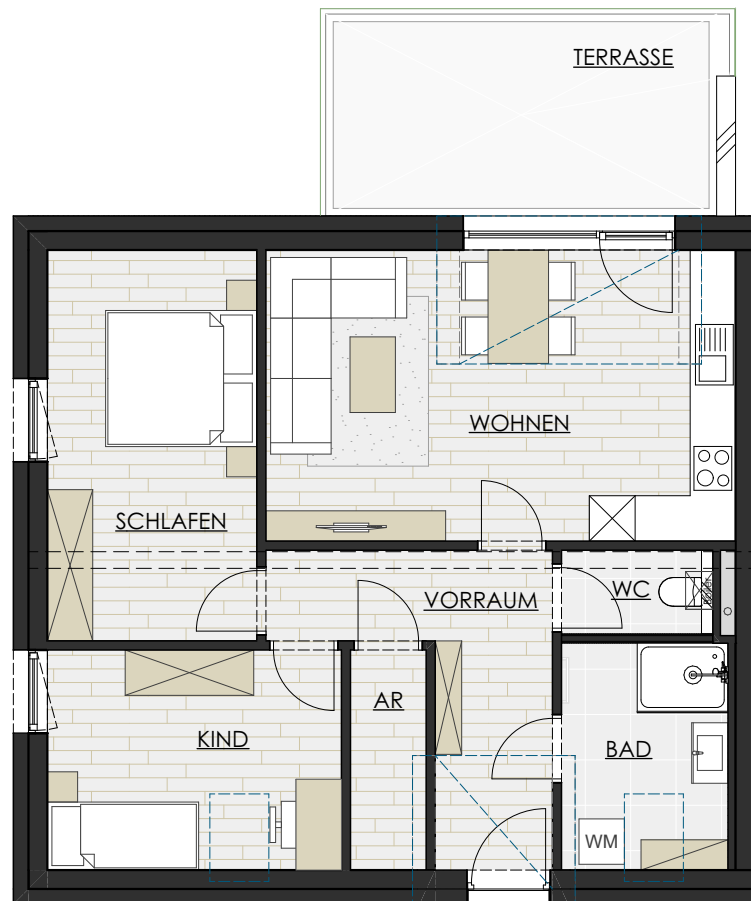
VERKAUFSPLAN - TOP 12

Dachraum I Haus Nord

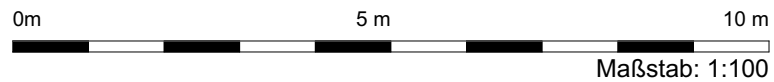
Wohnfläche	70,37 m ²
Kellerabteil	5,73 m ²
Parkplatz P12 TOP 36	13,41 m ²

Flächenaufstellung

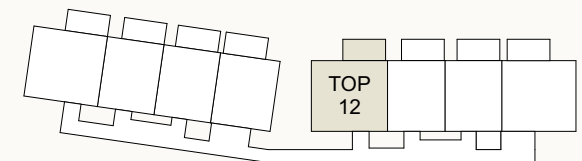
Vorraum	9,26 m ²
Bad	6,60 m ²
WC	2,05 m ²
Wohnen	23,91 m ²
Schlafen	14,32 m ²
Kind	11,32 m ²
AR	2,91 m ²
Terrasse	13,72 m ²



TOP 12
70,37 m²



Übersichtsplan



Quadratmeterangaben können geringfügig abweichen.
Dargestellte Einrichtungsgegenstände dienen nur der
Illustration und sind nicht Teil des Kaufpreises.
(Es gilt die Bauleistungsbeschreibung!)
Technische sowie Statische Änderungen vorbehalten!



Übersichtsplan Erdgeschoss

Haus Süd

TOP 13* | 59,29 m²

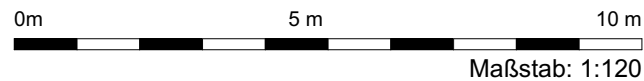
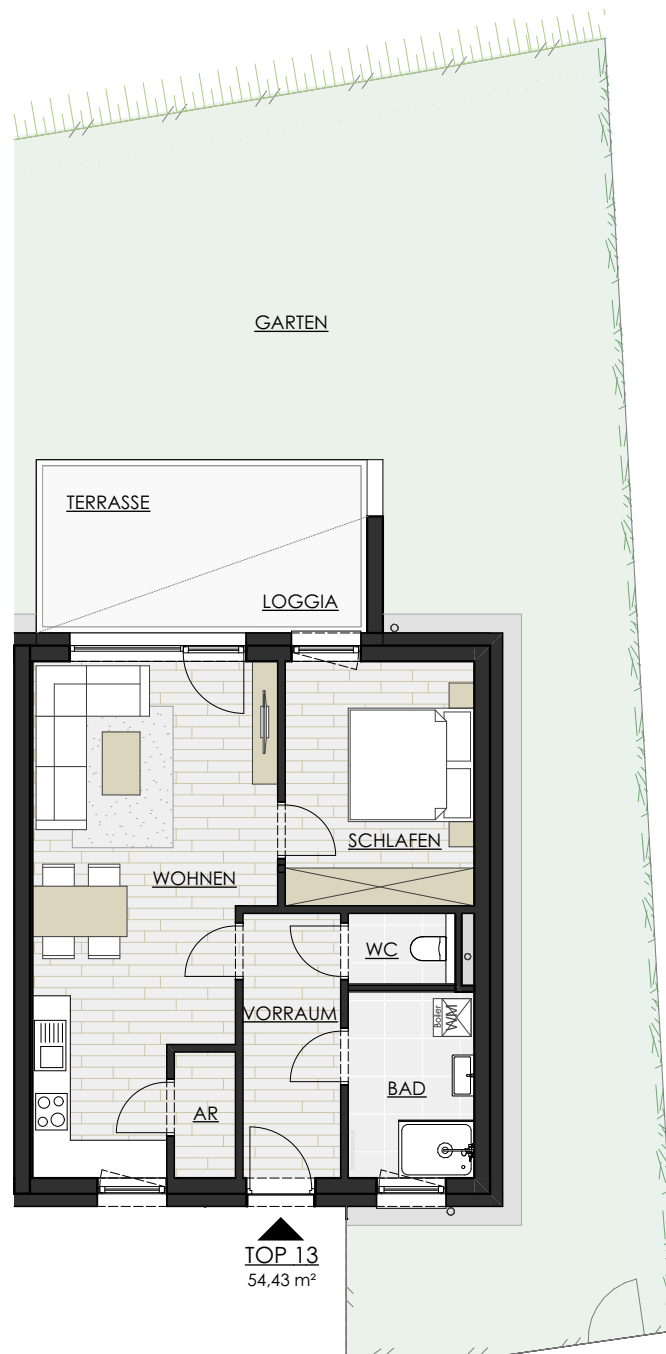
TOP 14* | 59,55 m²

TOP 15* | 59,55 m²

TOP 16* | 75,17 m²

*inkl. Loggia

Quadratmeterangaben können geringfügig abweichen.
 Dargestellte Einrichtungsgegenstände dienen nur der Illustration und sind nicht Teil
 des Kaufpreises.
 (Es gilt die Bauleistungsbeschreibung!)
 Technische sowie Statische Änderungen vorbehalten!



VERKAUFSPLAN - TOP 13

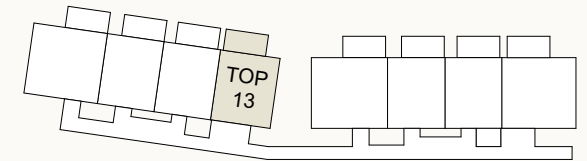
Erdgeschoss | Haus Süd

Wohnfläche	54,43 m ²
Loggia	4,86 m ²
Nutzfläche inkl Loggia	59,29 m ²
Kellerabteil	5,73 m ²
Parkplatz P13 TOP 37	13,41 m ²

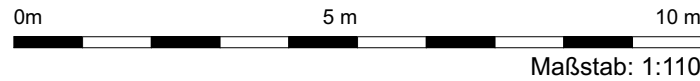
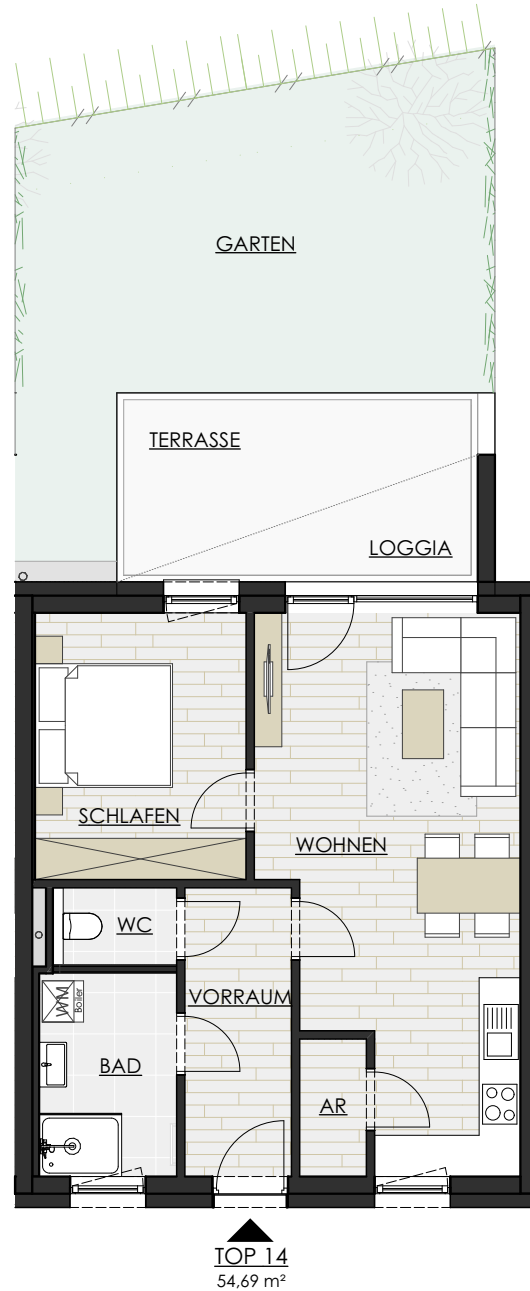
Flächenaufstellung

Vorraum	6,51 m ²
Bad	5,91 m ²
WC	1,74 m ²
Schlafen	11,64 m ²
Wohnen	26,69 m ²
AR	1,94 m ²
Loggia	4,86 m ²
Terrasse	9,81 m ²
Garten	104,59 m ²

Übersichtsplan



Quadratmeterangaben können geringfügig abweichen.
 Dargestellte Einrichtungsgegenstände dienen nur der
 Illustration und sind nicht Teil des Kaufpreises.
 (Es gilt die Bauleistungsbeschreibung!)
 Technische sowie Statische Änderungen vorbehalten!



VERKAUFSPLAN - TOP 14

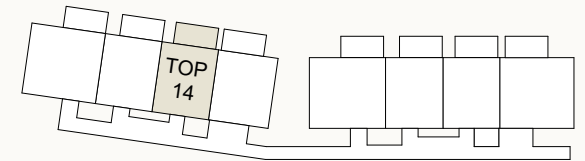
Erdgeschoss | Haus Süd

Wohnfläche	54,69 m ²
Loggia	4,86 m ²
Nutzfläche inkl Loggia	59,55 m ²
Kellerabteil	5,73 m ²
Parkplatz P14 TOP 38	14,00 m ²

Flächenaufstellung

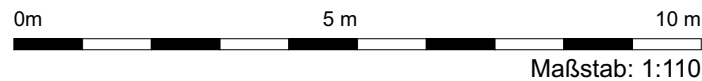
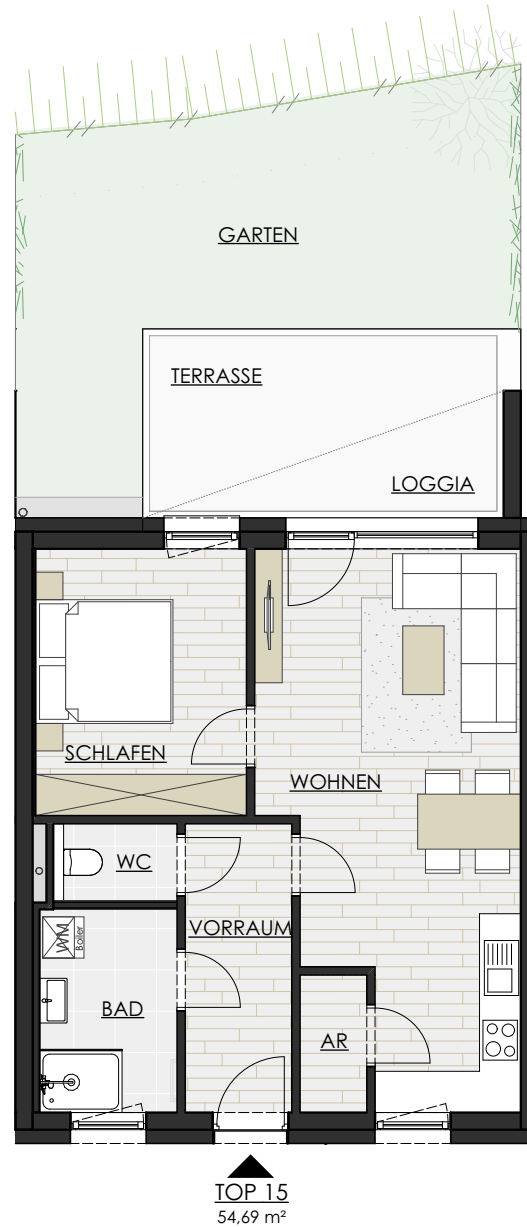
Vorraum	6,51 m ²
Bad	5,91 m ²
WC	1,85 m ²
Schlafen	11,91 m ²
Wohnen	26,57 m ²
AR	1,94 m ²
Loggia	4,86 m ²
Terrasse	9,81 m ²
Garten	39,18 m ²

Übersichtsplan



Quadratmeterangaben können geringfügig abweichen.
 Dargestellte Einrichtungsgegenstände dienen nur der
 Illustration und sind nicht Teil des Kaufpreises.
 (Es gilt die Bauleistungsbeschreibung!)
 Technische sowie Statische Änderungen vorbehalten!





VERKAUFSPLAN - TOP 15

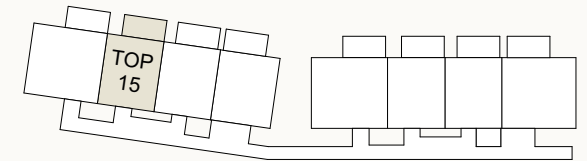
Erdgeschoss | Haus Süd

Wohnfläche	54,69 m ²
Loggia	4,86 m ²
Nutzfläche inkl Loggia	59,55 m ²
Kellerabteil	5,73 m ²
Parkplatz P15 TOP 39	14,00 m ²

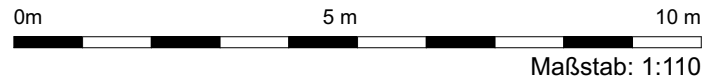
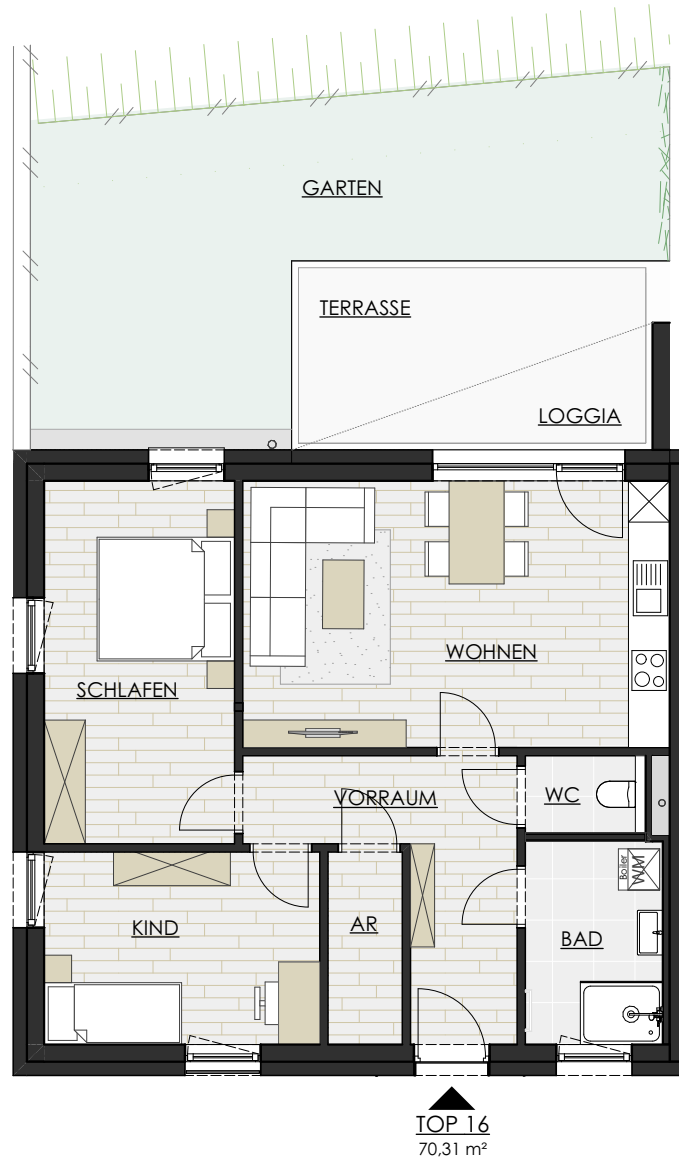
Flächenaufstellung

Vorraum	6,51 m ²
Bad	5,91 m ²
WC	1,85 m ²
Schlafen	11,91 m ²
Wohnen	26,57 m ²
AR	1,94 m ²
Loggia	4,86 m ²
Terrasse	9,81 m ²
Garten	35,44 m ²

Übersichtsplan



Quadratmeterangaben können geringfügig abweichen.
Dargestellte Einrichtungsgegenstände dienen nur der
Illustration und sind nicht Teil des Kaufpreises.
(Es gilt die Bauleistungsbeschreibung!)
Technische sowie Statische Änderungen vorbehalten!



VERKAUFSPLAN - TOP 16

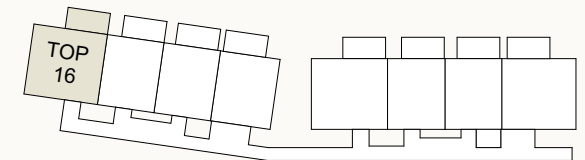
Erdgeschoss | Haus Süd

Wohnfläche	70,31 m ²
Loggia	4,86 m ²
Nutzfläche inkl Loggia	75,17 m ²
Kellerabteil	5,88 m ²
Parkplatz P16 TOP 40	13,41 m ²

Flächenaufstellung

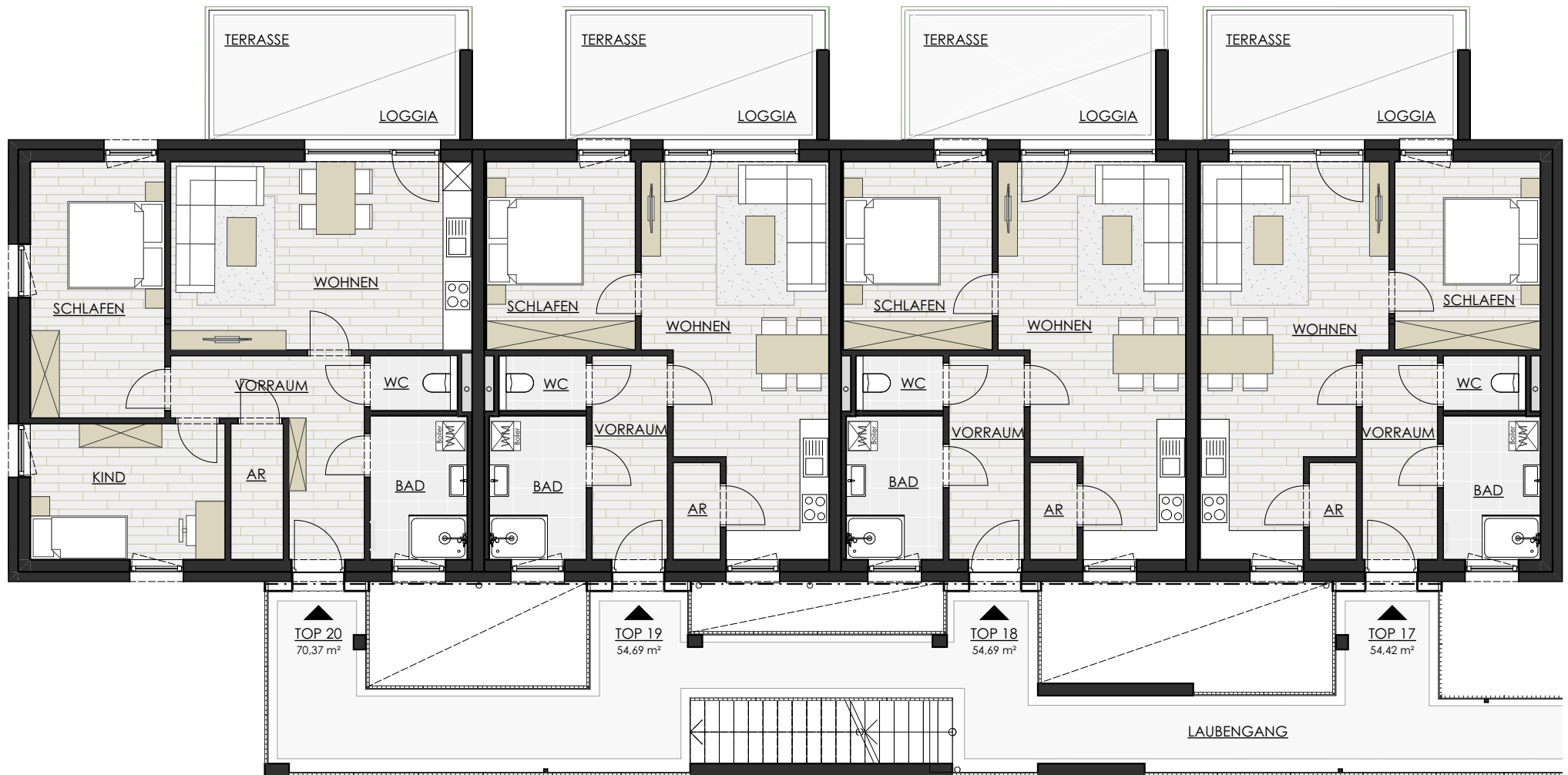
Vorraum	9,64 m ²
Bad	5,91 m ²
WC	1,79 m ²
Wohnen	24,09 m ²
Schlafen	14,63 m ²
Kind	11,23 m ²
AR	3,02 m ²
Loggia	4,86 m ²
Terrasse	9,81 m ²
Garten	40,95 m ²

Übersichtsplan



Quadratmeterangaben können geringfügig abweichen.
 Dargestellte Einrichtungsgegenstände dienen nur der
 Illustration und sind nicht Teil des Kaufpreises.
 (Es gilt die Bauleistungsbeschreibung!)
 Technische sowie Statische Änderungen vorbehalten!





Übersichtsplan Obergeschoss

Haus Süd

TOP 17*		59,20 m ²
TOP 18*		59,47 m ²
TOP 19*		59,47 m ²
TOP 20*		75,15 m ²

*inkl. Loggia

Quadratmeterangaben können geringfügig abweichen.
 Dargestellte Einrichtungsgegenstände dienen nur der Illustration und sind nicht Teil
 des Kaufpreises.
 (Es gilt die Bauleistungsbeschreibung!)
 Technische sowie Statische Änderungen vorbehalten!

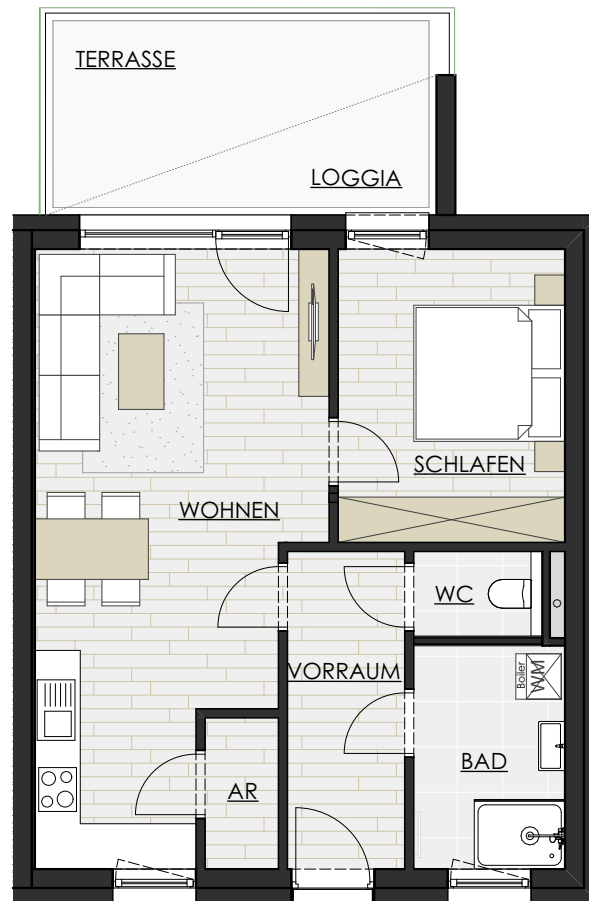
VERKAUFSPLAN - TOP 17

1.Obergeschoss | Haus Süd

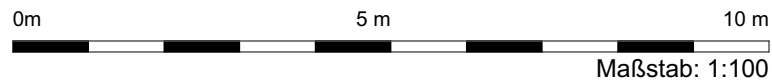
Wohnfläche	54,42 m ²
Loggia	4,78 m ²
Nutzfläche inkl Loggia	59,20 m ²
Kellerabteil	5,88 m ²
Parkplatz P17 TOP 41	13,41 m ²

Flächenaufstellung

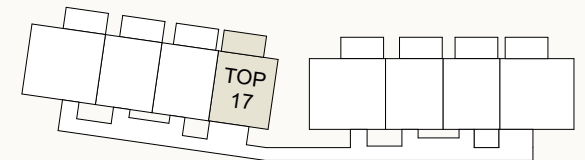
Vorraum	6,51 m ²
Bad	5,91 m ²
WC	1,74 m ²
Schlafen	11,64 m ²
Wohnen	26,68 m ²
AR	1,94 m ²
Loggia	4,78 m ²
Balkon	9,16 m ²



TOP 17
54,42 m²



Übersichtsplan



Quadratmeterangaben können geringfügig abweichen.
Dargestellte Einrichtungsgegenstände dienen nur der
Illustration und sind nicht Teil des Kaufpreises.
(Es gilt die Bauleistungsbeschreibung!)
Technische sowie Statische Änderungen vorbehalten!

VERKAUFSPLAN - TOP 18

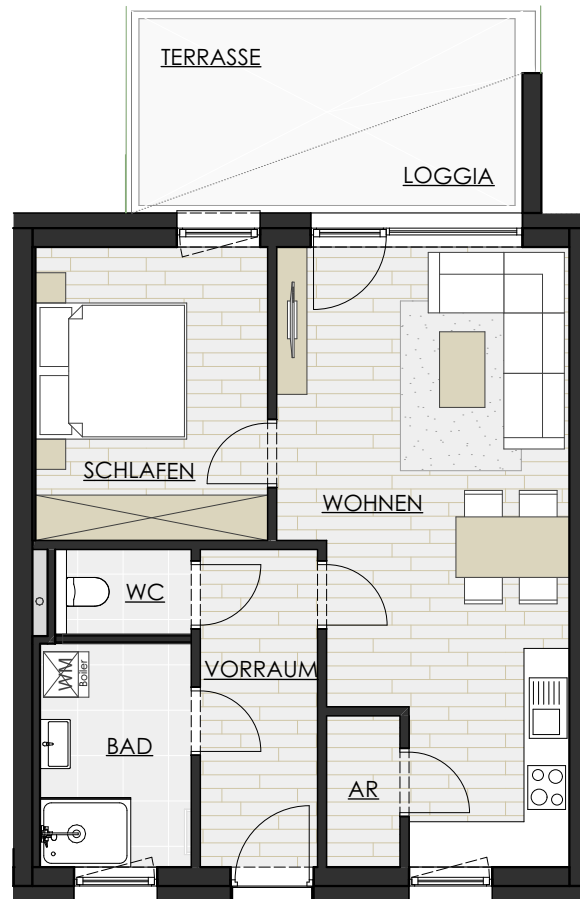
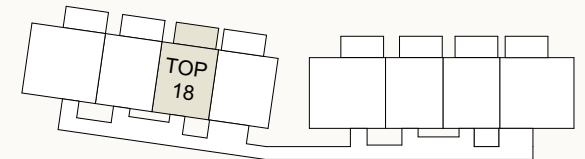
1.Obergeschoss | Haus Süd

Wohnfläche	54,69 m ²
Loggia	4,78 m ²
Nutzfläche inkl Loggia	59,47 m ²
Kellerabteil	5,87 m ²
Parkplatz P18 TOP 42	13,41 m ²

Flächenaufstellung

Vorraum	6,51 m ²
Bad	5,91 m ²
WC	1,85 m ²
Schlafen	11,91 m ²
Wohnen	26,57 m ²
AR	1,94 m ²
Loggia	4,78 m ²
Balkon	9,16 m ²

Übersichtsplan



TOP 18
54,69 m²

0m 5m 10m
Maßstab: 1:100



Quadratmeterangaben können geringfügig abweichen.
Dargestellte Einrichtungsgegenstände dienen nur der
Illustration und sind nicht Teil des Kaufpreises.
(Es gilt die Bauleistungsbeschreibung!)
Technische sowie Statische Änderungen vorbehalten!

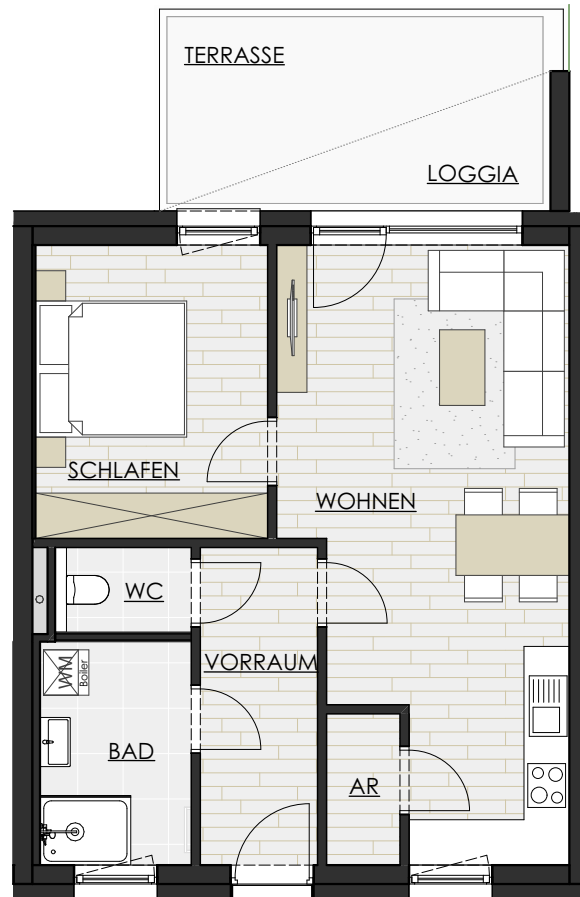
VERKAUFSPLAN - TOP 19

1.Obergeschoss | Haus Süd

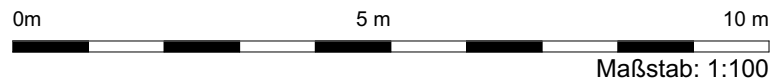
Wohnfläche	54,69 m ²
Loggia	4,78 m ²
Nutzfläche inkl Loggia	59,47 m ²
Kellerabteil	5,87 m ²
Parkplatz P19 TOP 43	13,41 m ²

Flächenaufstellung

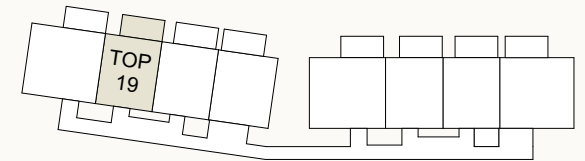
Vorraum	6,51 m ²
Bad	5,91 m ²
WC	1,85 m ²
Schlafen	11,91 m ²
Wohnen	26,57 m ²
AR	1,94 m ²
Loggia	4,78 m ²
Balkon	9,16 m ²



TOP 19
54,69 m²



Übersichtsplan



Quadratmeterangaben können geringfügig abweichen.
Dargestellte Einrichtungsgegenstände dienen nur der
Illustration und sind nicht Teil des Kaufpreises.
(Es gilt die Bauleistungsbeschreibung!)
Technische sowie Statische Änderungen vorbehalten!

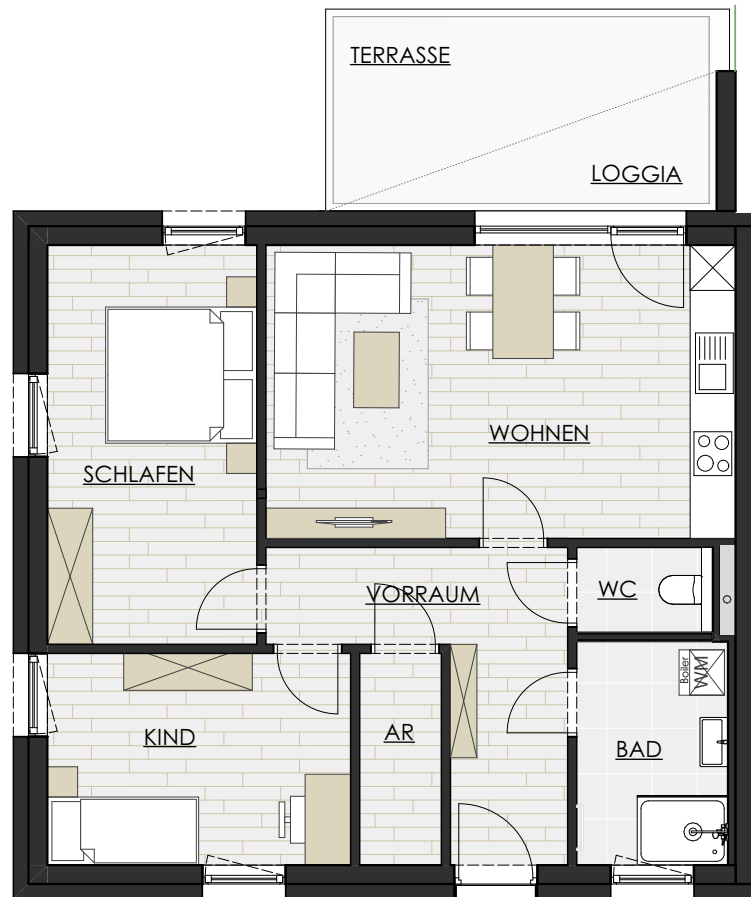
VERKAUFSPLAN - TOP 20

1.Obergeschoss | Haus Süd

Wohnfläche	70,37 m ²
Loggia	4,78 m ²
Nutzfläche inkl Loggia	75,15 m ²
Kellerabteil	5,87 m ²
Parkplatz P20 TOP 44	13,41 m ²

Flächenaufstellung

Vorraum	9,64 m ²
Bad	5,91 m ²
WC	1,85 m ²
Wohnen	24,09 m ²
Schlafen	14,63 m ²
Kind	11,23 m ²
AR	3,02 m ²
Loggia	4,78 m ²
Balkon	9,16 m ²

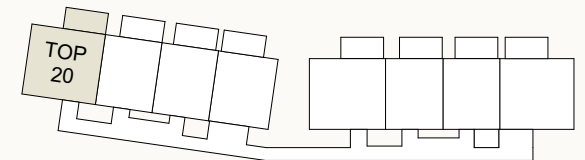


TOP 20
70,37 m²

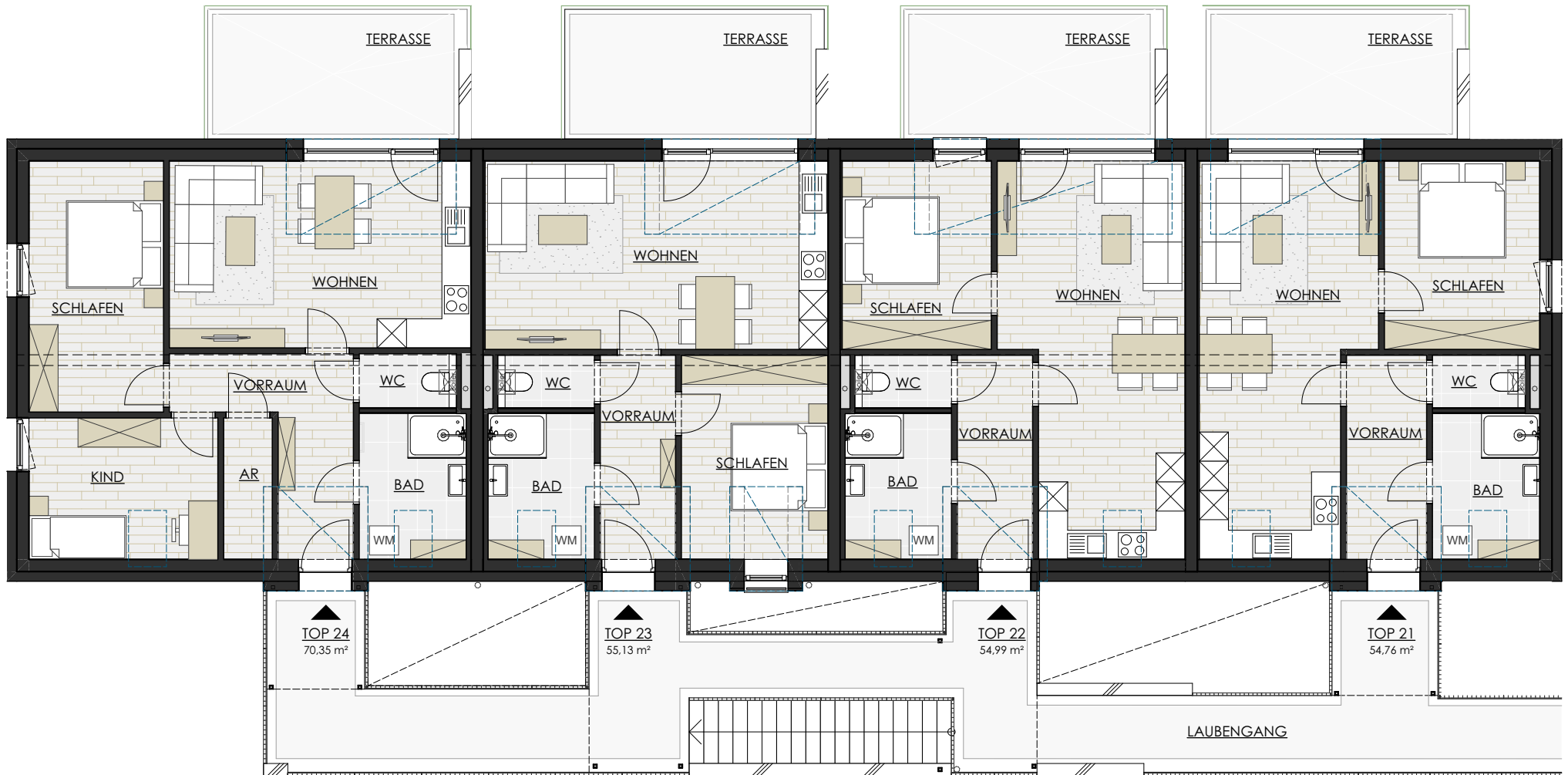
0m 5m 10m
Maßstab: 1:100



Übersichtsplan



Quadratmeterangaben können geringfügig abweichen.
Dargestellte Einrichtungsgegenstände dienen nur der
Illustration und sind nicht Teil des Kaufpreises.
(Es gilt die Bauleistungsbeschreibung!)
Technische sowie Statische Änderungen vorbehalten!



Übersichtsplan Dachraum Haus Süd

TOP 21		54,76 m ²
TOP 22		54,99 m ²
TOP 23		55,13 m ²
TOP 24		70,35 m ²

Quadratmeterangaben können geringfügig abweichen.
 Dargestellte Einrichtungsgegenstände dienen nur der Illustration und sind nicht Teil
 des Kaufpreises.
 (Es gilt die Bauleistungsbeschreibung!)
 Technische sowie Statische Änderungen vorbehalten!

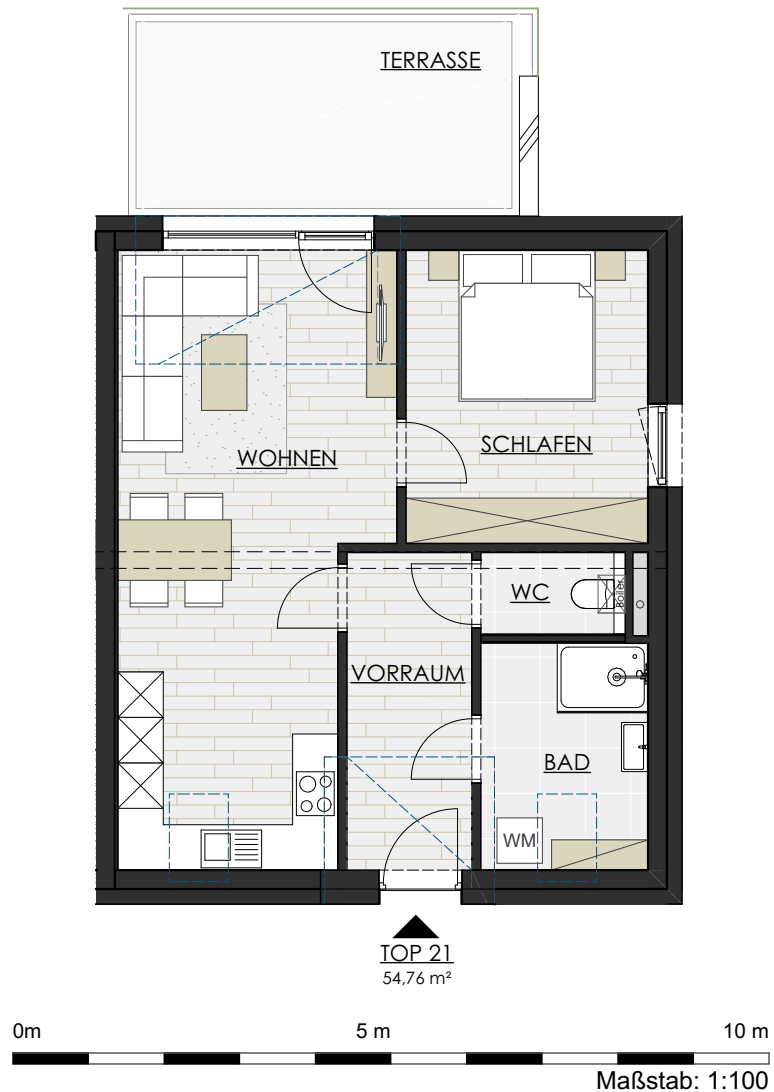
VERKAUFSPLAN - TOP 21

Dachraum I Haus Süd

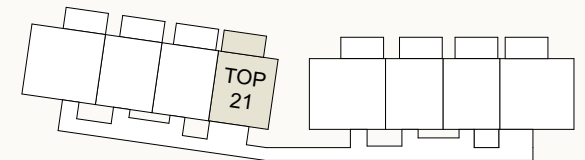
Wohnfläche	54,76 m ²
Kellerabteil	5,73 m ²
Parkplatz P21 TOP 45	14,43 m ²

Flächenaufstellung

Vorraum	6,93 m ²
Bad	6,63 m ²
WC	1,89 m ²
Schlafen	12,42 m ²
Wohnen	26,89 m ²
Terrasse	13,72 m ²



Übersichtsplan



Quadratmeterangaben können geringfügig abweichen.
Dargestellte Einrichtungsgegenstände dienen nur der
Illustration und sind nicht Teil des Kaufpreises.
(Es gilt die Bauleistungsbeschreibung!)
Technische sowie Statische Änderungen vorbehalten!

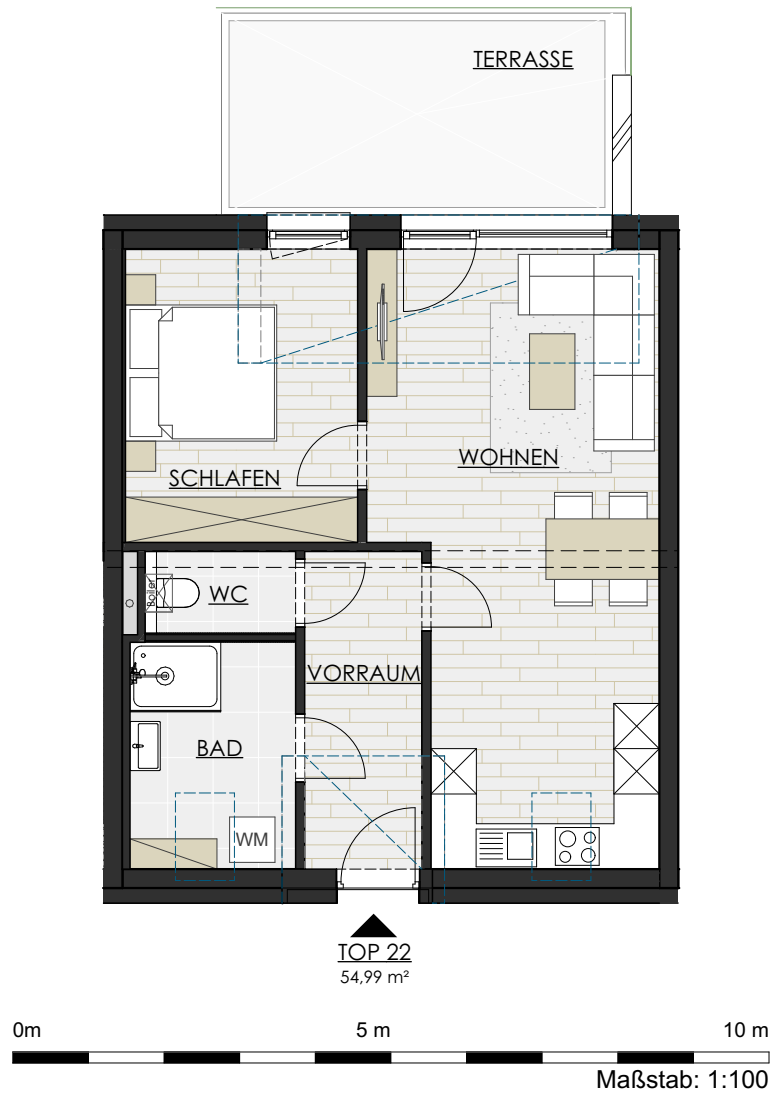
VERKAUFSPLAN - TOP 22

Dachraum I Haus Süd

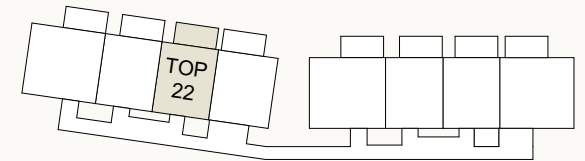
Wohnfläche	54,99 m ²
Kellerabteil	5,73 m ²
Parkplatz P22 TOP 46	14,77 m ²

Flächenaufstellung

Vorraum	6,51 m ²
Bad	6,57 m ²
WC	1,98 m ²
Schlafen	11,87 m ²
Wohnen	28,06 m ²
Terrasse	13,62 m ²



Übersichtsplan



Quadratmeterangaben können geringfügig abweichen.
Dargestellte Einrichtungsgegenstände dienen nur der
Illustration und sind nicht Teil des Kaufpreises.
(Es gilt die Bauleistungsbeschreibung!)
Technische sowie Statische Änderungen vorbehalten!

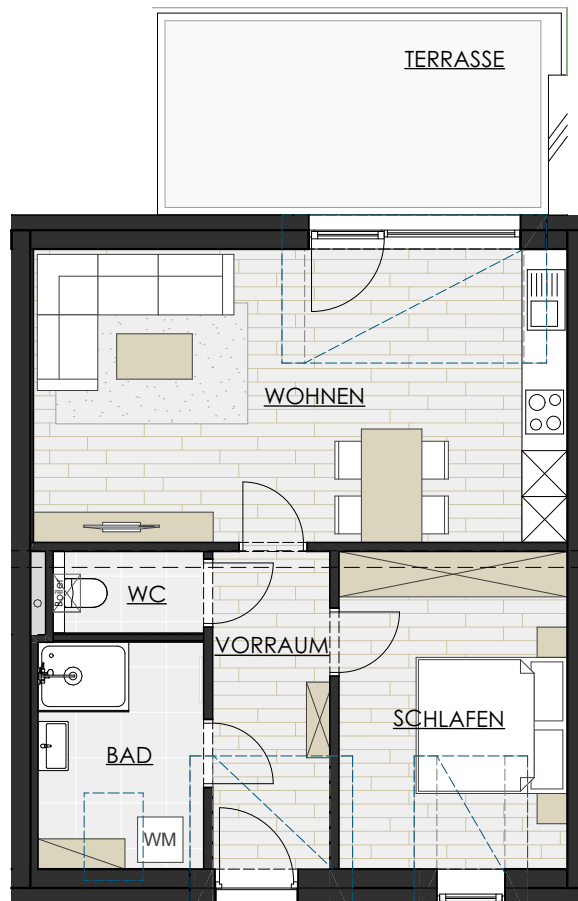
VERKAUFSPLAN - TOP 23

Dachraum I Haus Süd

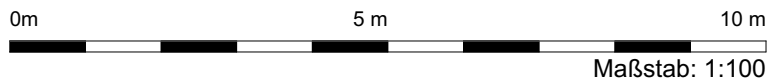
Wohnfläche	55,13 m ²
Kellerabteil	5,73 m ²
Parkplatz P23 TOP 47	13,72 m ²

Flächenaufstellung

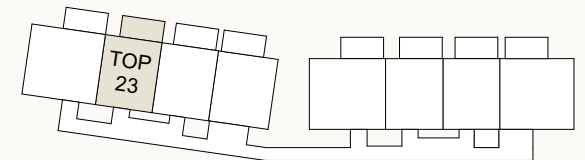
Vorraum	6,51 m ²
Bad	6,57 m ²
WC	1,98 m ²
Wohnen	27,39 m ²
Schlafen	12,68 m ²
Terrasse	13,72 m ²



TOP 23
55,13 m²



Übersichtsplan



Quadratmeterangaben können geringfügig abweichen.
Dargestellte Einrichtungsgegenstände dienen nur der
Illustration und sind nicht Teil des Kaufpreises.
(Es gilt die Bauleistungsbeschreibung!)
Technische sowie Statische Änderungen vorbehalten!

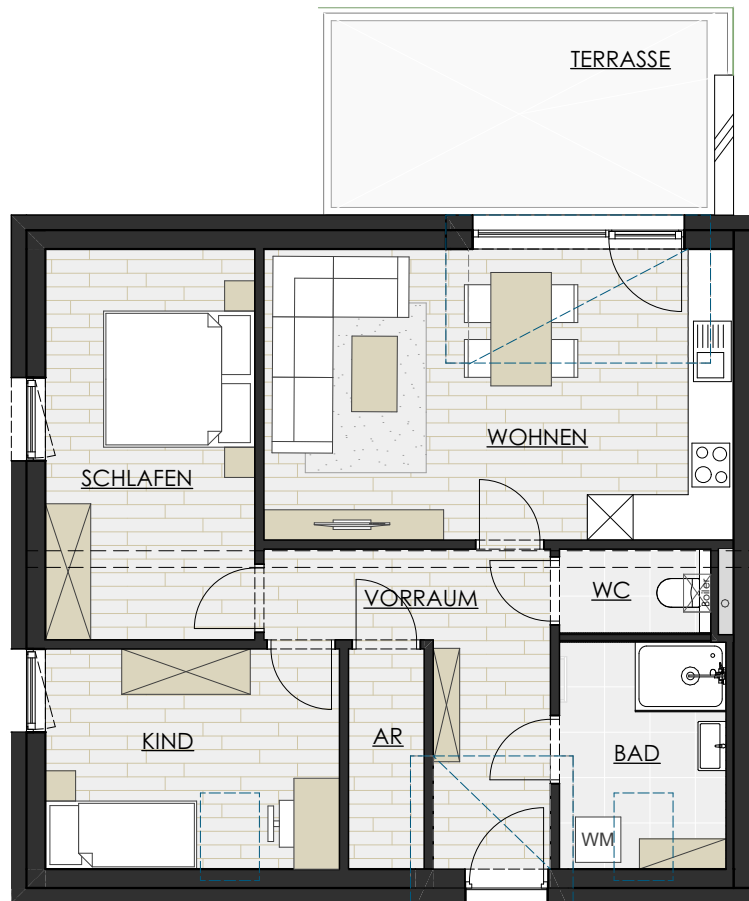
VERKAUFSPLAN - TOP 24

Dachraum I Haus Süd

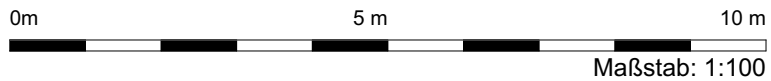
Wohnfläche	70,35 m ²
Kellerabteil	5,73 m ²
Parkplatz P24 TOP 48	13,56 m ²

Flächenaufstellung

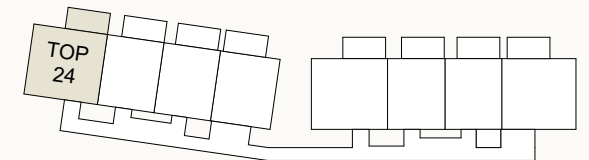
Vorraum	9,24 m ²
Bad	6,61 m ²
WC	2,05 m ²
Wohnen	23,90 m ²
Schlafen	14,32 m ²
Kind	11,32 m ²
AR	2,91 m ²
Terrasse	13,71 m ²



TOP 24
70,36 m²



Übersichtsplan



Quadratmeterangaben können geringfügig abweichen.
Dargestellte Einrichtungsgegenstände dienen nur der
Illustration und sind nicht Teil des Kaufpreises.
(Es gilt die Bauleistungsbeschreibung!)
Technische sowie Statische Änderungen vorbehalten!