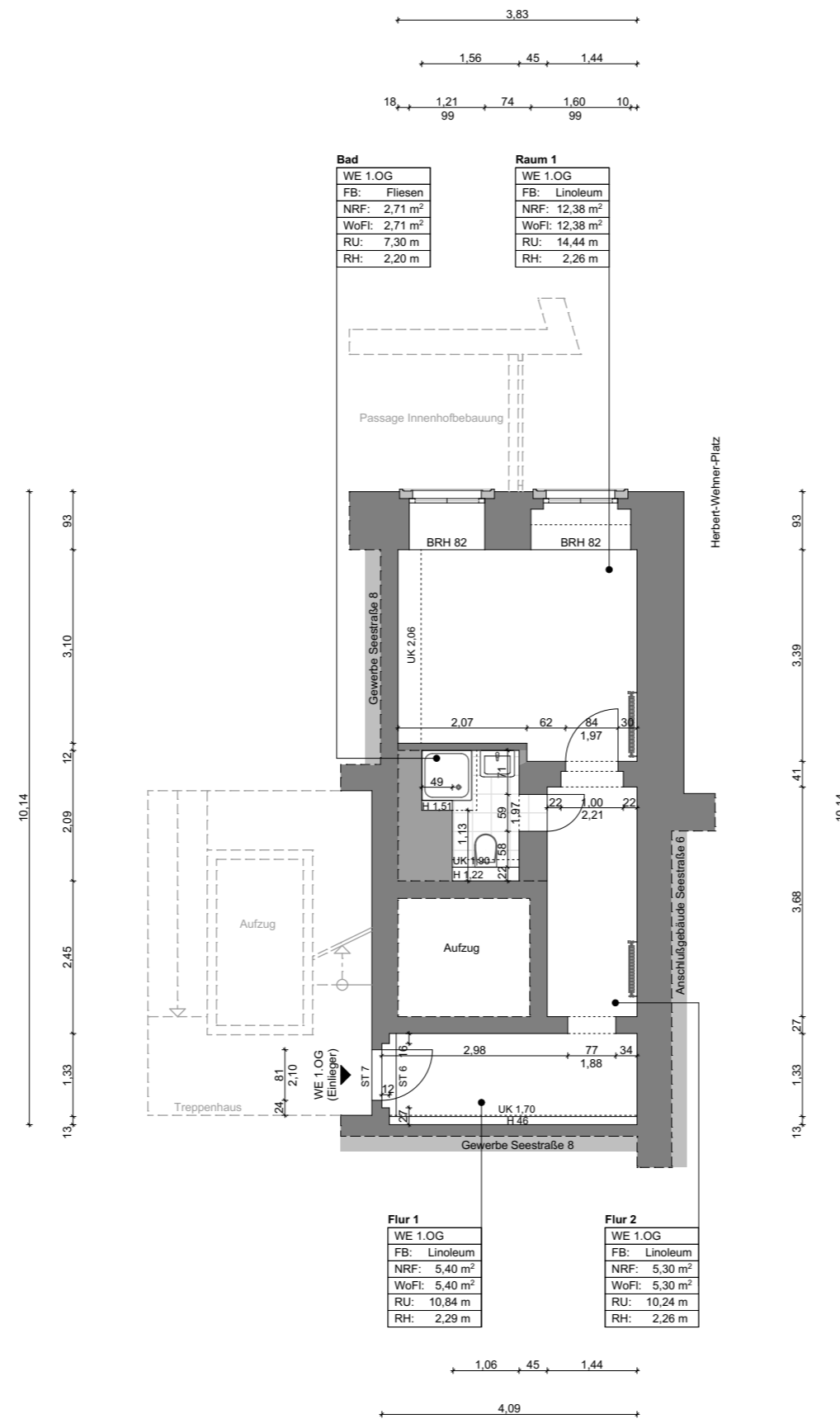


BESTANDSPLAN



Seestraße

OBJEKTANSCHRIFT Seestraße 8
01067 Dresden

DARSTELLUNG 1.Obergeschoss
WE Einlieger
NRF 25,79 m²
WoFl 25,79 m²

Maßstab: 1:100
Planformat: A3
Planstand: 16.12.2022

VERMESSEN VON elbcontor GmbH
Quartier Frauenkirche VI
Galeriestraße 22
D - 01067 Dresden

KONTAKT TEL +49 351 65615282
Fax +49 351 65615283
MAIL info@elbcontor-
grundrisse.com

HINWEIS

Gemessen wurde mit: Leica DISTO S910 Laser, Marktüblichen Zollstock - Längenmessungen wurden beidseitig ausgeführt. Die Messung wurde nicht verformungsangepasst durchgeführt. Abmessungsbezeichnungen der Tragglieder können +- 2,0 cm abweichen. Alle Längenangaben verstehen sich als ca. Längen. Die Messung der Räume erfolgt in ca. 1,00 m Höhe. Dachkonstruktionen, Fassadenziegel, Fassadendetails wurden nur teilweise gemessen insofern möglich. Maßangaben sind nicht als Grundlage für Fertigung von Möbeln und Küchen geeignet.

elbcontor
AUFMAßE - CAD - GRUNDRISSSE

www.elbcontor-grundrisse.com