

Heizung ist in den Treppenhäusern ist noch ungeklärt.
 Alle Durchbrüche sind als Kernbohrbereiche angegeben.

Legende Durchbrüche

BD	Bodendurchbruch
DD	Deckendurchbruch
WD	Wanddurchbruch
WS, SS	Wand bzw. Bodenschütz
KS	Kernbohrung

Art des Durchbruchs
 Gewerk
 L Lüftung
 H Heizung
 S Sanitär
 E Elektro
 SPR Sprinkler
 FL Feuerlösch

Abmessung des Durchbruchs
 Höhenangabe des Durchbruchs
 OK Oberkante
 OK Oberkante
 FF Fertigfußboden
 RB Rollstuhlschwelle
 RD Rollläden
 RA Rollläden
 RH Rolltulle
 u. unter
 u. über

Angaben und Bemessung in m und cm, wenn nicht anders ausgewiesen!

Legende

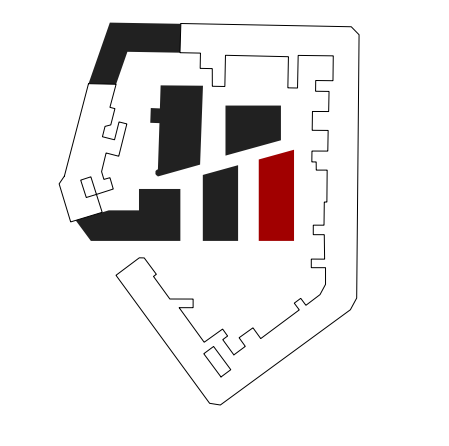
AC 1.101	Stahlbetondecke C25/30 XC1
AC 1.102	Stahlbetondecke C25/30 XC1
AC 1.103	Dämmung E2000 WLS 030, nicht brennbar, verputzt
AC 1.104	KS-Wand KS-XL 20-2/03M
AC 1.105	KS-Wand KS-XL 20-2/03M
AC 1.106	Dämmung E2000 WLS 030, nicht brennbar, verputzt
AC 1.107	Holztafelwand
AC 1.108	Trockenbauwand
AC 1.109	Elemente über Schwellebene
AC 1.110	Elemente unter Schwellebene
AC 1.111	Terrassenfläche
AC 1.112	Grünfläche
AC 1.113	Grundstücksgrenze
AC 1.114	ernstgemeine Grundstücksgrenze
AC 1.115	Nachbarbebauung

Legende Brandschutz

1	Decke über TG feuerbeständig von unten (im Bereich Öffnungen geschützt)
2	einseitig offener Gang (BRH max. 1,50 m OK FF, feuerbeständige Kragplatte)
3	zweiseitig offener Gang (BRH max. 1,50 m OK FF, feuerbeständige Kragplatte)
4	Nur über Erdgeschoss: Decke feuerbeständig von unten (im Bereich Öffnungen geschützt)
5	Decke feuerbeständig von unten (im Bereich Öffnungen / geschützt)
D	Abschluss dichtschließend (vollwandige Türsturz, Falz u. mind. 3-seitige Dichtung und Selbstschließvorrichtung)
DS	Abschluss dicht- und selbstschließend, (vollwandige Türsturz, Falz u. mind. 3-seitige Dichtung und Selbstschließvorrichtung)
T30 RS	Abschluss feuerhemmend mit Rauchschuttfunktion
T90	Abschluss feuerbeständig
G30	Brandschutzfenster Festverglasung

Hinweise

Alle Maße sind eigenverantwortlich am Bau zu prüfen
 Alle Öffnungs- und Brüstungshöhen beziehen sich auf OK RD.
 Maßstabmängeln sind sofort mit dem Architekten bzw. der Bauleitung zu klären.
 Für Maßstäbe trifft allein die ausführende Firma des jeweiligen Gewerks.
 Bei der Bauausführung sind die Planungen der Fachingenieure sowie die Angaben der Sonderfächer zu beachten.
 Bei den in den Plänen enthaltenen Flächen handelt es sich um Nettoflächen nach DIN 277.
 Die Flächen sind nicht für verbindliche Vereinbarungen zwischen Bauherren und möglichen Käulern freigegeben!
 Die Nettoflächen sind vollflächige Flächen und unterliegen baurechtlichen Schwankungen und sind daher nicht vertragstüchtig.
 Firmenstempel und Ausfertigungszeichnungen gelten nur mit dem Genehmigungsvermerk des Architekten.
 Die Koordinatenpflicht des Unternehmers bleibt unberührt.
 Der Entwurf ist geistiges Eigentum des Planverfassers und urheberrechtlich geschützt.
 Vervielfältigung und Weitergabe an Dritte erfolgt nur mit ausdrücklicher Genehmigung des Planverfassers.



AA	02.12.2022	NS		Planerstellung
Index	Datum	Bearbeiter	Prüfer	Index-Notiz
Projekt: Errichtung einer Wohnbebauung mit Tiefgarage				
Planinhalt:	BT4C GR 2.0G			Projektnummer: 2022-02
Planart:	Grundriss			Plannummer: 3402
Maßstab:	1:50			Plandatum: 02.12.2022
Index:	AA			

VORABZUG

HB = 841 / 1189 (1,00m²)