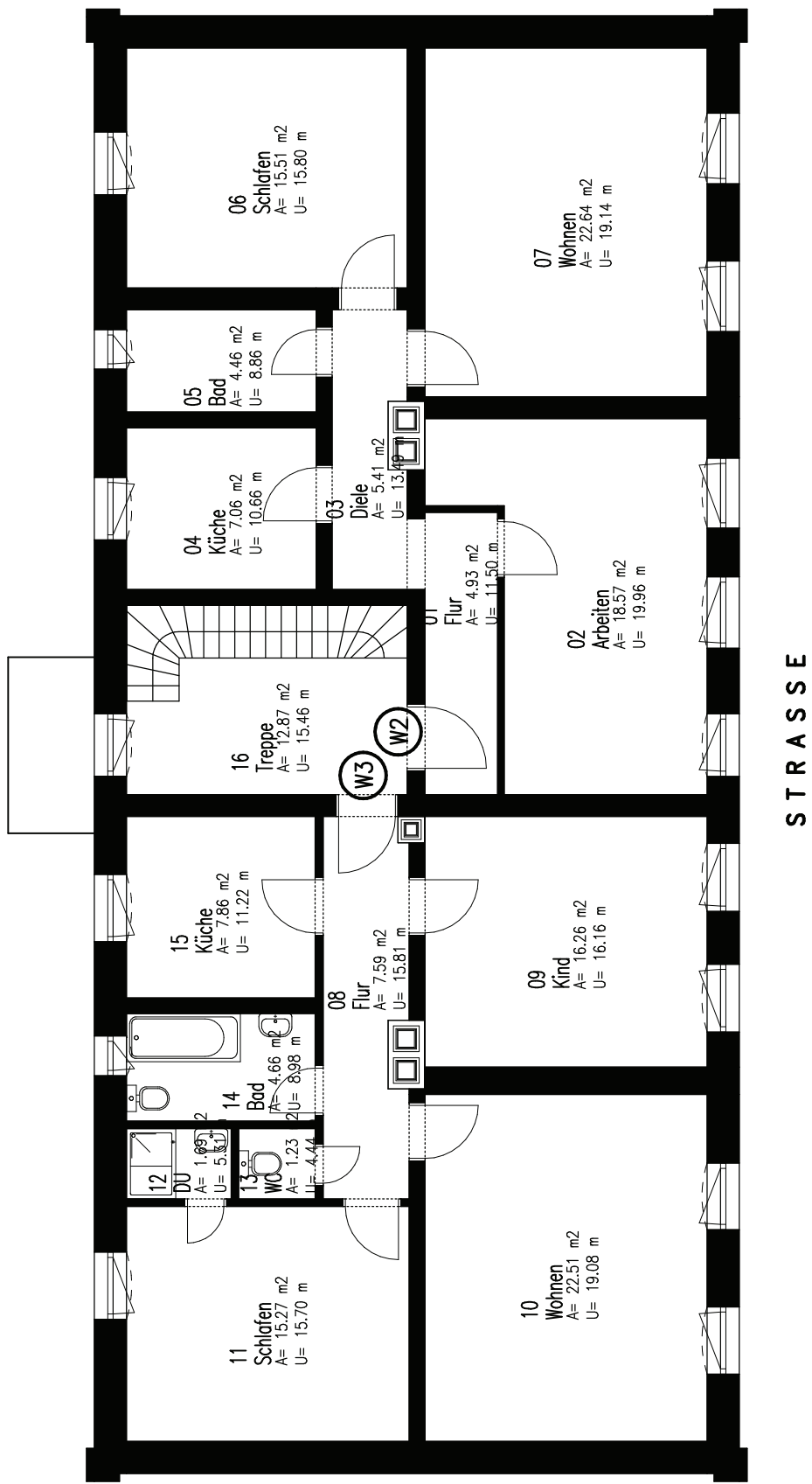


PLANNUMMER	BEZEICHNUNG/ BAUTEIL	STAND
B014b	Vorderhaus Grundriss Obergeschoss	14.02.2006
PROJEKT	SANIERUNG BINNENGÄRTENSTRASSE	M = 1:100



STRASSE

06
Schlafen
A= 15,51 m²
U= 15,80 m

07
Wohnen
A= 22,64 m²
U= 19,14 m

05
Bad
A= 4,46 m²
U= 8,86 m

04
Küche
A= 7,06 m²
U= 10,66 m

03
Diele
A= 5,41 m²
U= 13,11 m

01
Flur
A= 4,93 m²
U= 11,50 m

02
Arbeiten
A= 18,57 m²
U= 19,96 m

16
Treppe
A= 12,87 m²
U= 15,46 m

W3
W2

15
Küche
A= 7,86 m²
U= 11,22 m

08
Flur
A= 7,59 m²
U= 15,81 m

09
Kind
A= 16,26 m²
U= 16,16 m

14
Bad
A= 4,66 m²
U= 8,98 m

12
DU
A= 1,89 m²
U= 5,33 m

13
WC
A= 1,23 m²
U= 4,44 m

11
Schlafen
A= 15,27 m²
U= 15,70 m

10
Wohnen
A= 22,51 m²
U= 19,08 m