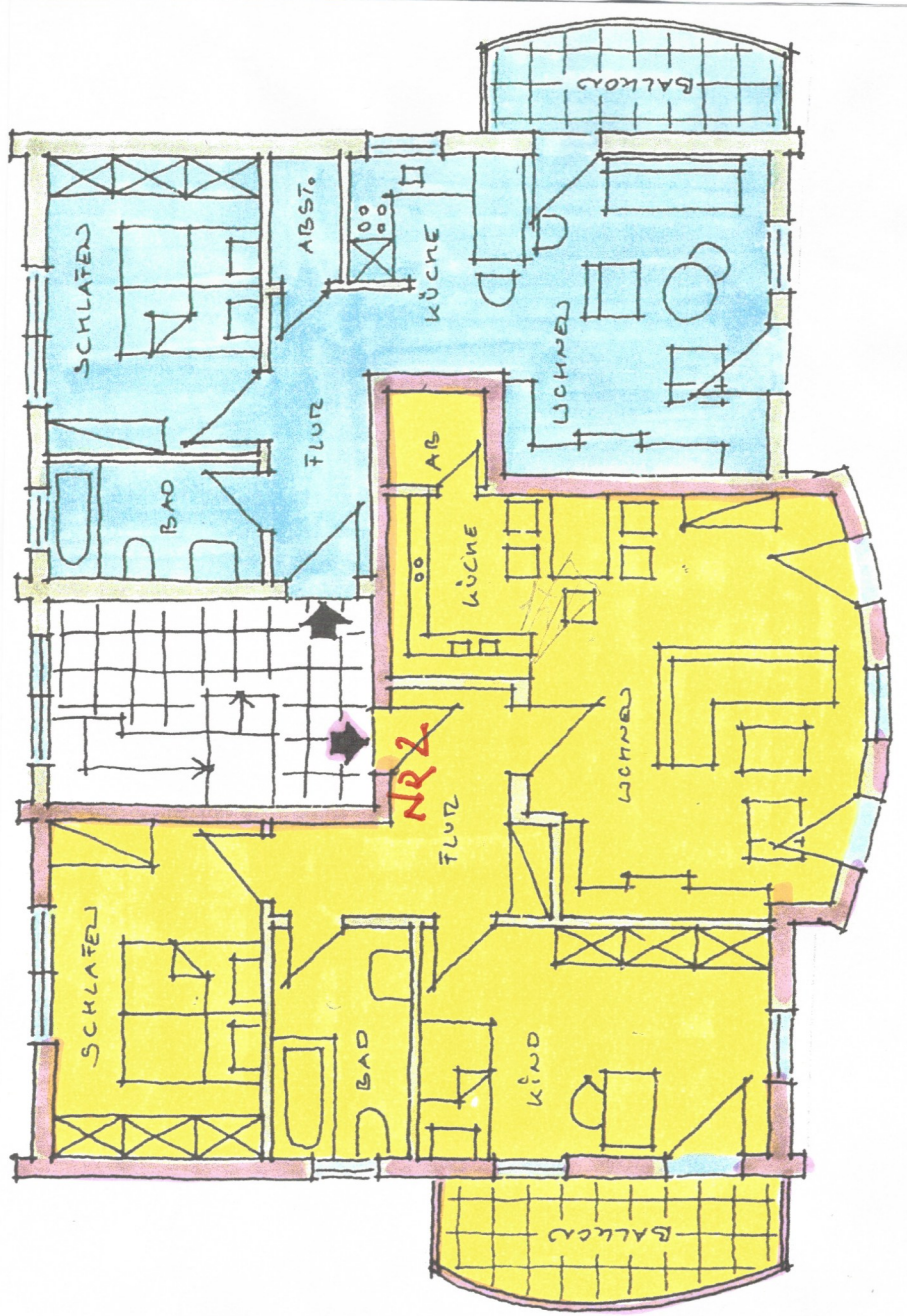


OBJEKT **STADTDOMIZIL HERZO**
 STANDORT **HERZOGENAURACH - WELKENBACHER KIRCHWEG 8**

GRUNDRISS **ERDGESCHOSS - HOCHPARTERRE - WHG-NR. 02**

WOHNFLÄCHE /

zirka **83,41 m²**



SCHLAFEN 1	zirka	14,70	m ²	WOHNEN	zirka	26,80	m ²	KOCHEN (offen)	zirka	6,52	m ²	SPEISE/ABSIR	zirka	1,92	m ²
SCHLAFEN 2	zirka	16,54	m ²	FLUR	zirka	9,03	m ²	BAD	zirka	6,80	m ²	BALCON	zirka	7,14	m ²
													[3,57 m ² nach Wfl-Ber.]		
													zirka	2,44	m ²

alle Flächenangaben ohne Gewähr - nach Angabe der Verkäufer

J. Putz