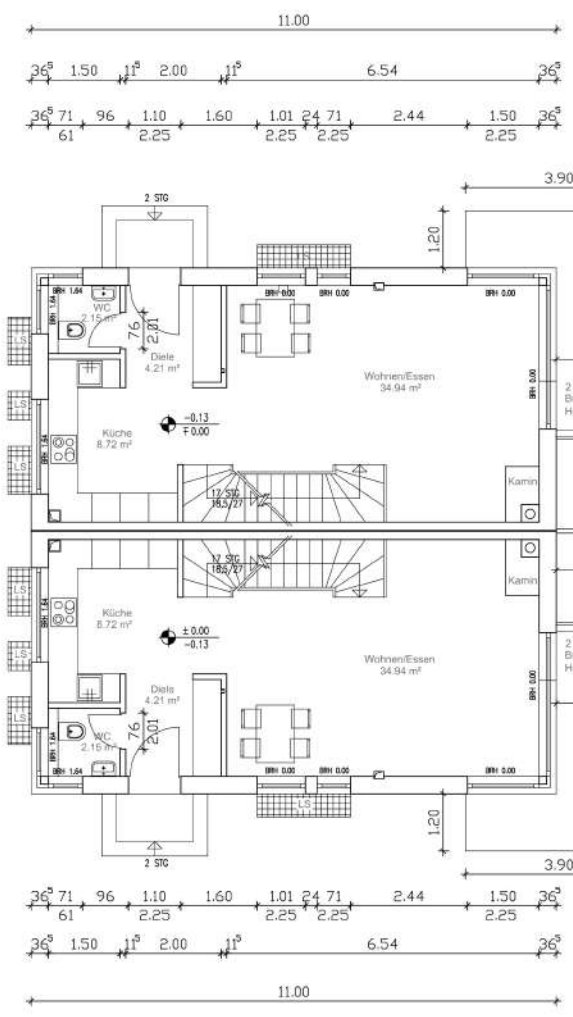
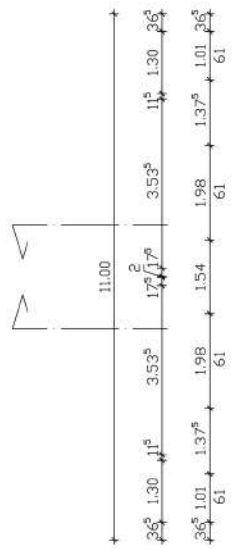


$F = 35/8 = 4.375\text{m}^2$
 Fensterfläche:
 $3.14\text{m}^2 + 1.92\text{m}^2 = 5.06\text{m}^2$
 $5.06\text{m}^2 > 4.375\text{m}^2$
 Beleuchtung ist ausreichend

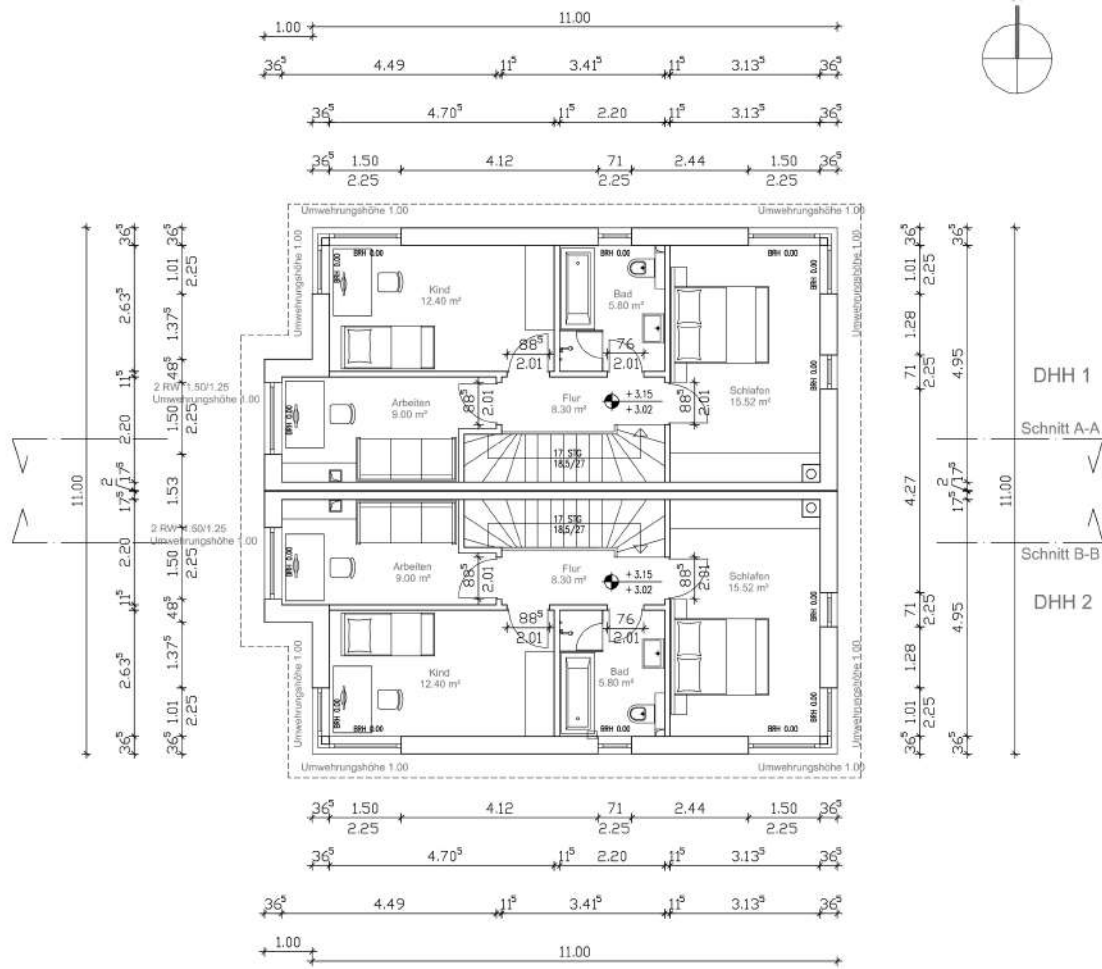


DHH 1

Schnitt A-A

Schnitt B-B

DHH 2



Umwehrungshöhe für alle Fenster-1.00m

2 RW gemäß § 33 Abs. 1BbgBO
Lichteöfnungsbreite 1.04m
Lichteöfnungshöhe 2.19m