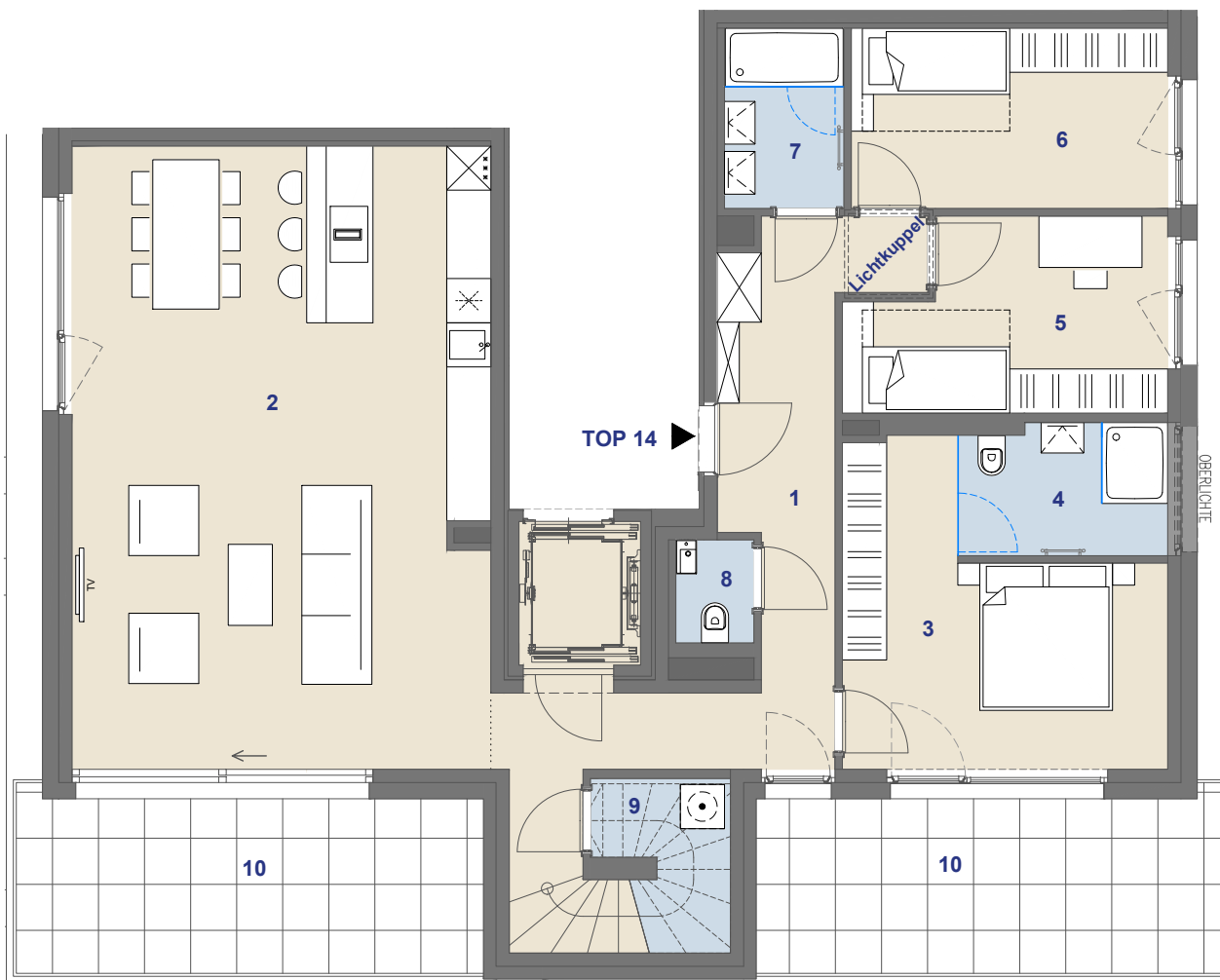


WERFELSTRASSE 7, 1170 WIEN
STIEGE 1, DG, TOP 14

WOLKE sieben



STIEGE 1, DG TOP 14

WOHNFLÄCHE ca. 116,39 m²

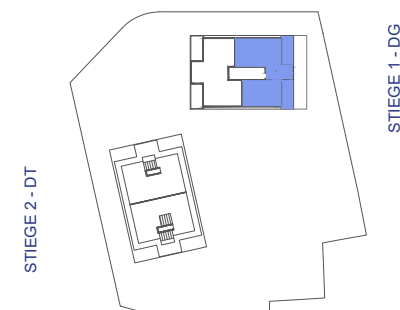
TERRASSE ca. 30,20 m²

D-TERRASSE ca. 93,61 m²

1	Vorraum/Gard.	7	Bad
2	Wohnküche	8	WC
3	Zimmer	9	AR
4	Bad	10	Terrasse
5	Zimmer	11	Vorraum
6	Zimmer	12	D-Terrasse

Raumhöhe ca. 255 cm, in Nebenräumen bzw. Kochbereich abgehängte Decke nach tech. Erfordernis

LAGEPLAN



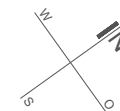
Exklusiv - Vermarktung durch
J&P Immobilienmakler GmbH
Lehargasse 7, 1060 Wien
T: +43 1 596 60 20 / M: makler@jpi.at
www.wolkesieben.wien



Wir haben
was
für Sie.

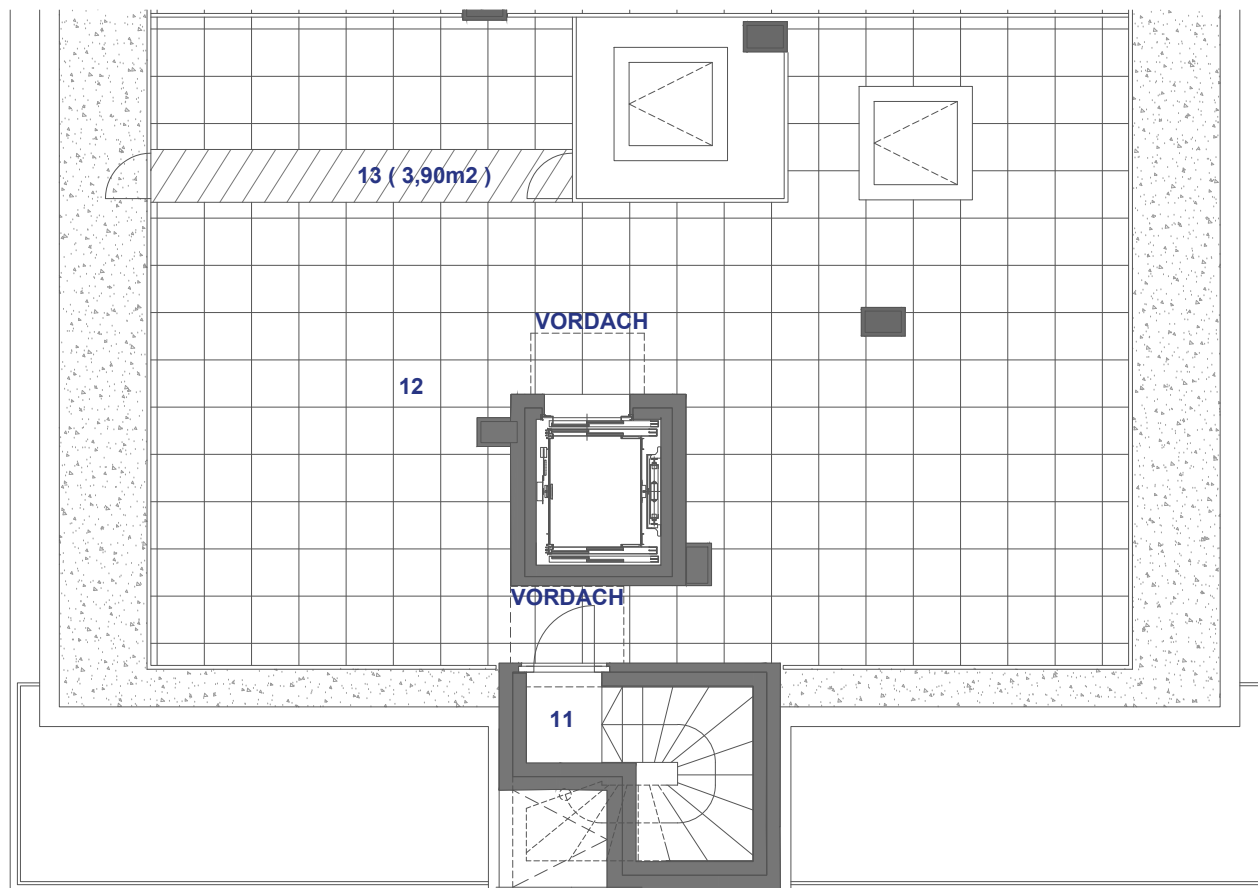


Ausstattung gemäß Baubeschreibung, die dargestellte Möblierung - ausgenommen Badewanne, Dusche, Waschtisch und WC - ist nicht Bestandteil des Lieferumfangs und dient als Einrichtungsvorschlag. Alle dargestellten Gegenstände haben symbolhaften Charakter. Druck und Satzfehler, sowie Irrtümer und bauliche Änderungen vorbehalten. Die Wohnungsgrößen sind Circa - Angaben und können sich durch die Detailplanung geringfügig ändern. Maßgeblich ist in jedem Fall der Kaufvertrag.



WERFELSTRASSE 7, 1170 WIEN
STIEGE 1, DT, TOP 14

WOLKE sieben



STIEGE 1, DT TOP 14

WOHNFLÄCHE ca. 116,39 m²

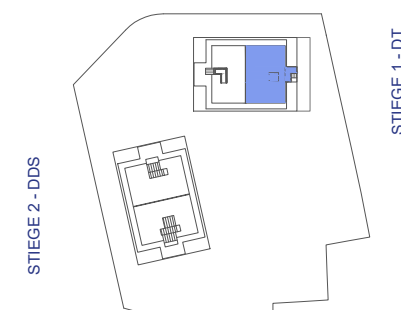
TERRASSE ca. 30,20 m²

D-TERRASSE ca. 93,61 m²

1	Vorraum/Gard.	7	Bad
2	Wohnküche	8	WC
3	Zimmer	9	AR
4	Bad	10	Terrasse
5	Zimmer	11	Vorraum
6	Zimmer	12	D-Terrasse
		13	Zugang- Wartung

Raumhöhe ca. 255 cm, in Nebenräumen bzw. Kochbereich abgehängte Decke nach tech. Erfordernis

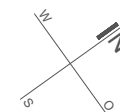
LAGEPLAN



Exklusiv - Vermarktung durch
J&P Immobilienmakler GmbH
Lehargasse 7, 1060 Wien
T: +43 1 596 60 20 / M: makler@jpi.at
www.wolkesieben.wien



Wir haben
was
für Sie.



Ausstattung gemäß Baubeschreibung, die dargestellte Möblierung - ausgenommen Badewanne, Dusche, Waschtisch und WC - ist nicht Bestandteil des Lieferumfangs und dient als Einrichtungsvorschlag. Alle dargestellten Gegenstände haben symbolhaften Charakter. Druck und Satzfehler, sowie Irrtümer und bauliche Änderungen vorbehalten. Die Wohnungsgrößen sind Circa - Angaben und können sich durch die Detailplanung geringfügig ändern. Maßgeblich ist in jedem Fall der Kaufvertrag.