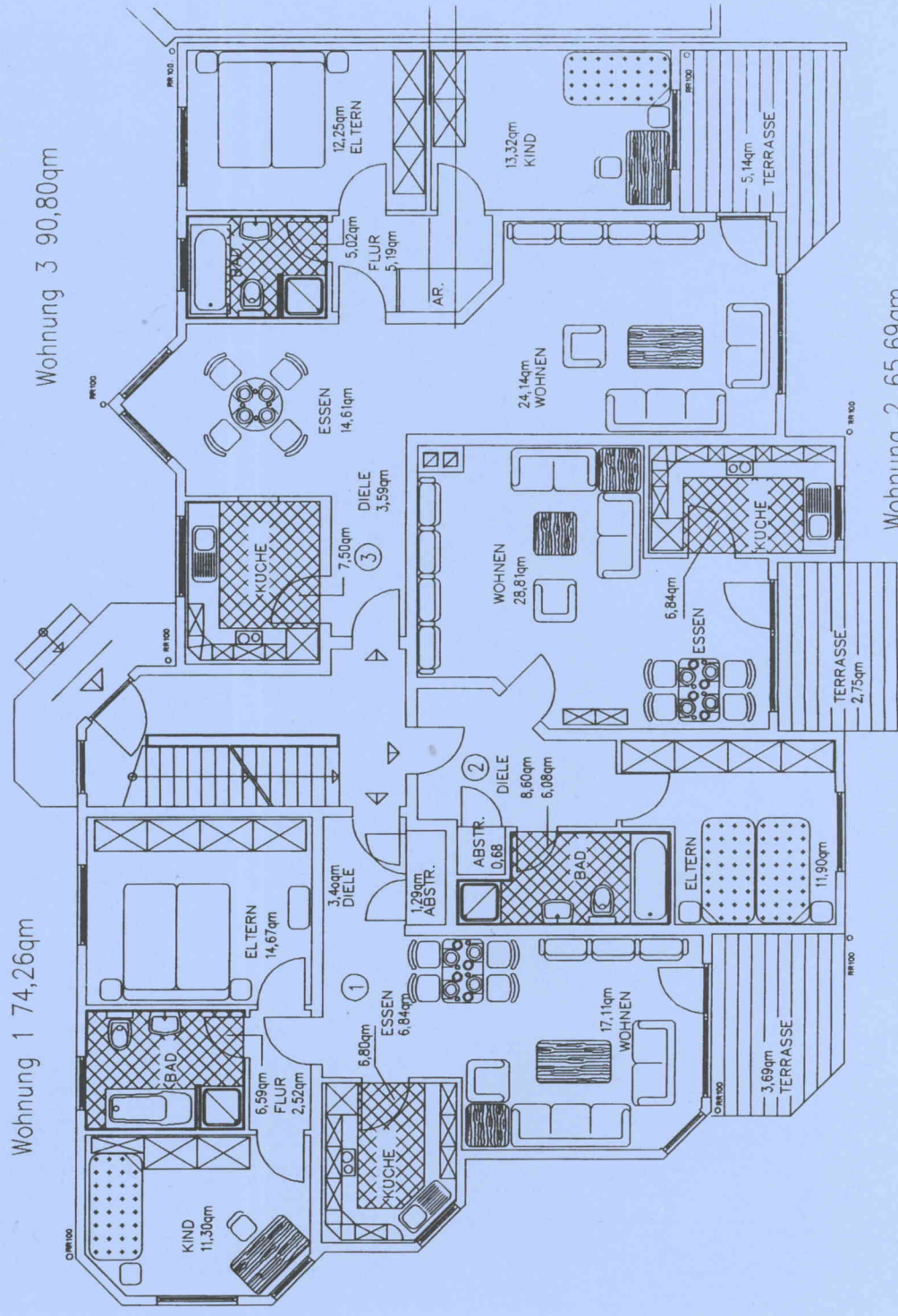
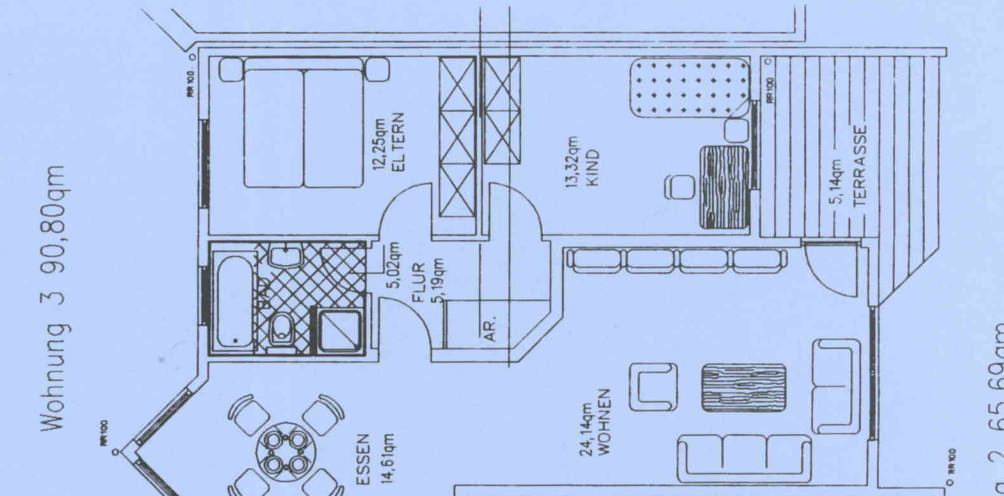


Wohnung 1 74,26qm



Wohnung 3 90,80qm

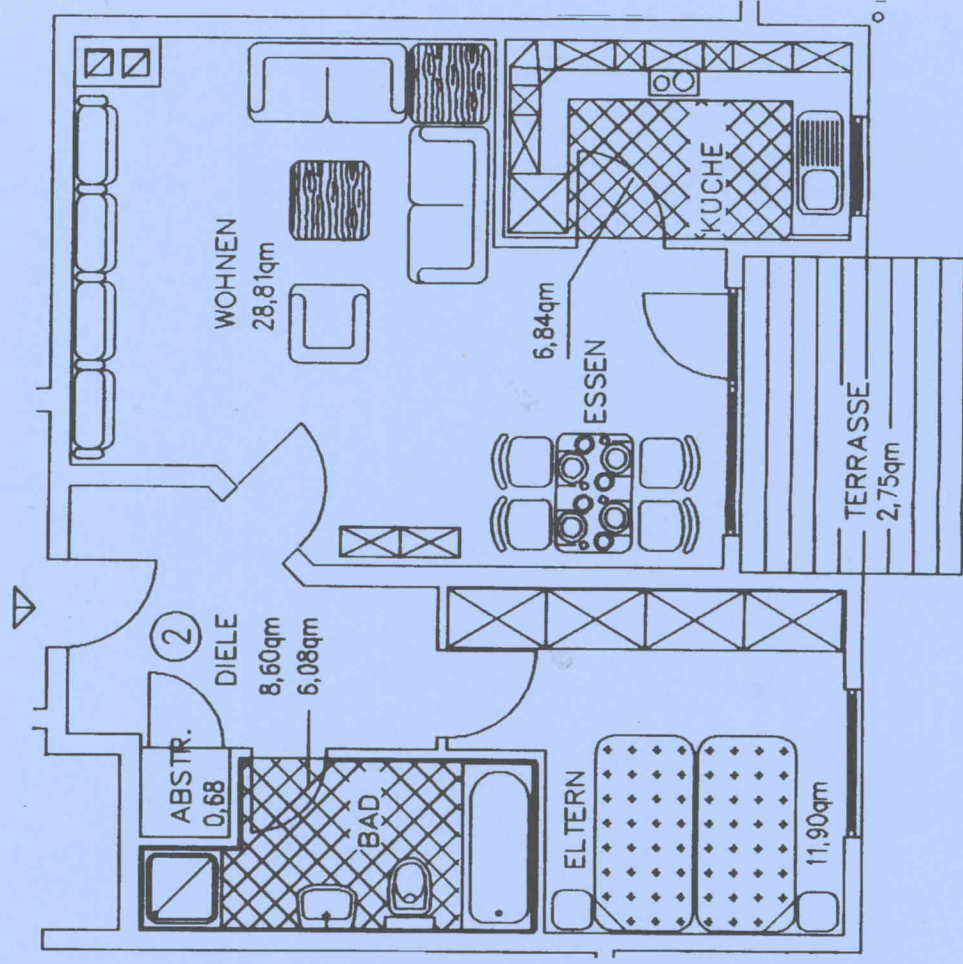


### Wohnung 2:

Erdgeschoss, komfortable 2 1/2-Zimmer-Wohnung im 9 WE-Haus, zusammenhängender Wohn-Essbereich mit direkter zugeordneter Küche, separater Schlafraum mit geräumigem Badezimmern, Terrasse mit Süd- bis Westlage.

### Wohnung 5:

Obergeschoss, komfortable 2 1/2-Zimmer-Wohnung im 9 WE-Haus, zusammenhängender Wohn-Essbereich mit direkter zugeordneter Küche, separater Schlafraum mit geräumigem Badezimmern, Balkon mit Süd- bis Westlage.



### Wohnungsgrößen

Diele 8,61 qm

Abstellraum 0,68 qm

Bad 6,08 qm

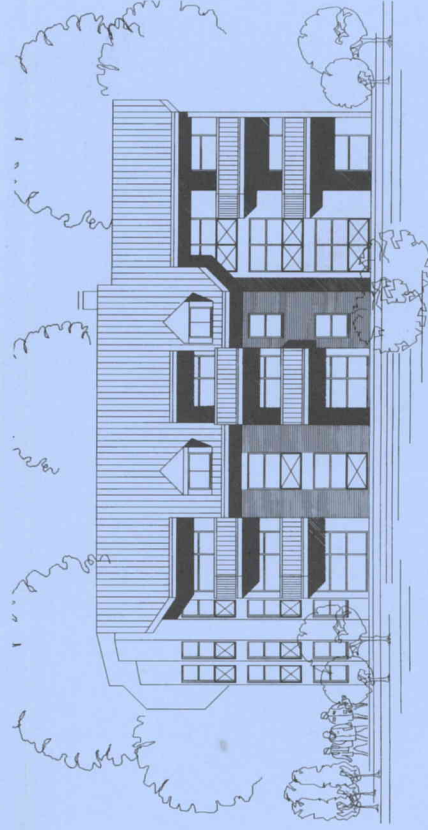
Wohnen/Essen 28,81 qm

Eltern 11,90 qm

Küche 6,84 qm

Terrasse/Balk. 2,76 qm

65,69 qm



**IMMOBILIEN  
VERWALTUNG  
OSTFALLEN OHG**

Auf der Badekuhle 4 39343 Groß Santerleben  
Tel.: 039206 / 68 116 Fax: 039206 / 68 115  
e-mail: immo-ostfalen@gmx.de