



# IMMOBILIEN - Ihr Partner beim Bau schlüsselfertiger Häuser

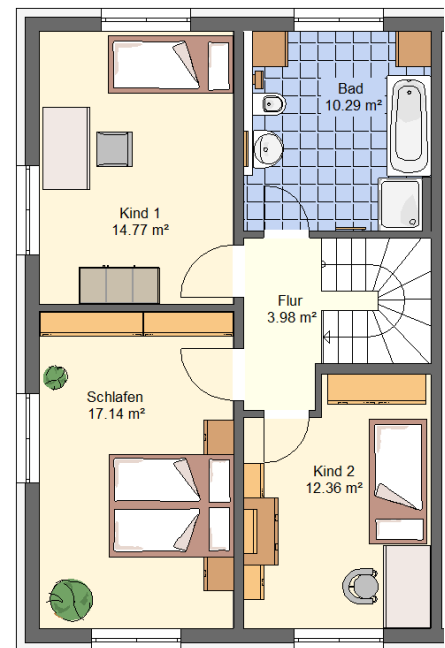
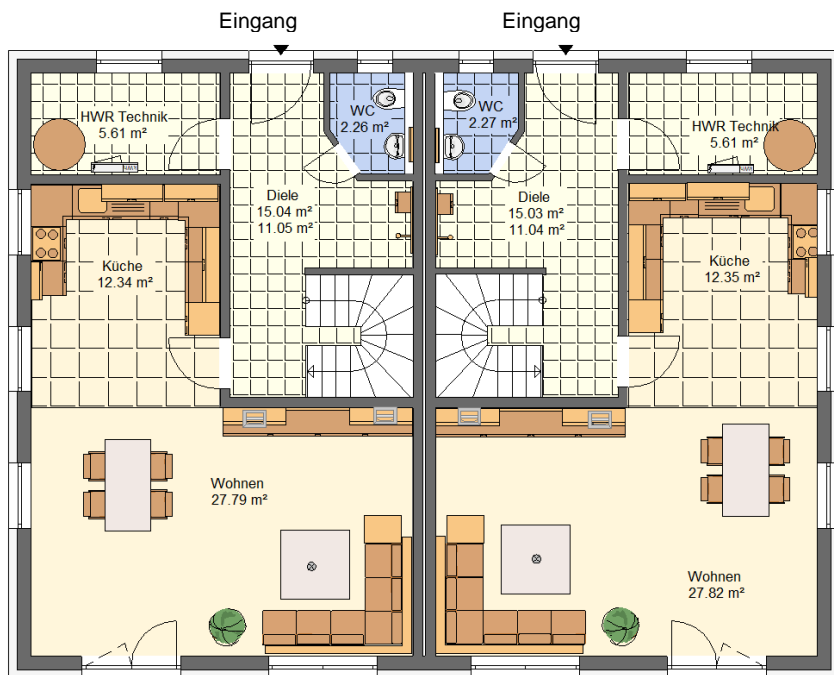
Büro 92318 Neumarkt, Imhoffring 20 Tel. 09181 - 488233 Fax 479548 Mobil 0171 - 3642440

Musterhaus in Neumarkt- Woffenbach, Kreuzstraße 37a. Unsere Häuser im Internet: [www.HLImmobilien.de](http://www.HLImmobilien.de)

## Das Doppelhaus Typ "Lucca 1" Walmdach ohne Keller



Das Bild enthält Sonderwünsche



Terrasse

Standard

Erdgeschoss

Variante

Obergeschoss

Grundrisse Hausbreite 7,22 m x 10,93 m  
Dachneigung 20 Grad Walmdach

Wohnfläche im Erdgeschoss 59,05 m²  
Wohnfläche im Obergeschoss 58,54 m²  
Wohnfläche gesamt 117,59 m²

(Die Grundrisse sind in dieser Kurzübersicht nicht zur Maßentnahme geeignet)

**Grundrisse und Hausbreite (mehr Wohnfläche) sind nach Wunsch veränderbar!**



**IMMOBILIEN - Ihr Partner beim Bau schlüsselfertiger Häuser**

## Wohn- und Nutzflächenberechnung Doppelhaushälfte Typ Lucca 1 Walmdach

### Erdgeschoss:

WC	2,26 m <sup>2</sup>
Diele	11,05 m <sup>2</sup>
HWR Technik	5,61 m <sup>2</sup>
Kochen	12,34 m <sup>2</sup>
Wohnen / Essen	27,79 m <sup>2</sup>
Wohnfläche	59,05 m <sup>2</sup>
<b>Wohnfläche EG, OG</b>	<b>117,59 m<sup>2</sup></b>
Umbauter Raum:	539,00 m <sup>3</sup>

12.2025 grau

### Obergeschoss:

Bad	10,29 m <sup>2</sup>
Kind I	14,77 m <sup>2</sup>
Kind II	12,36 m <sup>2</sup>
Schlafen	17,14 m <sup>2</sup>
Flur	3,98 m <sup>2</sup>
Wohnfläche	58,54 m <sup>2</sup>



Variante mit Satteldach auch möglich



Eingangsseite



Erdgeschoss 3D



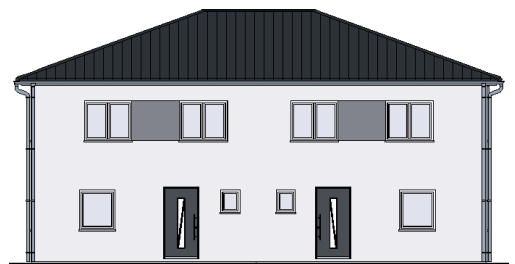
Obergeschoss 3D



Gartenansicht



Giebelansicht



Ansicht Eingang