



C I T Y T O W E R

CITY TOWER
C
OFFENBACH

REGION RHEIN-MAIN

CITY TOWER

Das engmaschige Autobahnnetz ermöglicht über das Frankfurter Kreuz und das Nordwestkreuz eine rasche Anbindung in alle Himmelsrichtungen.
Frankfurt's superb autobahn links provide fast, convenient access to all parts of the country.



Der Rhein-Main-Airport ist mit einem Passagieraufkommen von 48 Mio. Fluggästen der größte Flughafen Kontinentaleuropas. Von hier aus erreicht man den CITY TOWER mit dem Auto binnen 15 Minuten.

With a passenger volume of 48 million, Rhein-Main Airport is mainland Europe's largest airport. It is only 15 minutes from the CITY TOWER by car.

Die Rhein-Main-Region gehört zu den erfolgreichsten Wirtschaftsregionen der Welt. Mit rund 5 Mio. Einwohnern zählt sie zu den kaufkraftstärksten und investitionsfreundlichsten Standorten Europas. Weltoffenheit und hohe Flexibilität ermöglichen es auch in Zukunft, dass die Erfolgsgeschichte Rhein-Main weitergeht.

Im Zentrum der Region liegt Frankfurt. Von diesem Top-Finanzplatz der „City of the Euro“ profitiert insbesondere die Stadt Offenbach, die mit Frankfurt immer mehr zusammenwächst und zusehends eine Einheit bildet. Der Premium-Standort Rhein-Main steht auch weiterhin für eine Ansiedlung, vor allem internationaler Unternehmen.

Im Zentrum der Stadt Offenbach ist nun mit dem CITY TOWER ein Hochhaus entstanden, das als neuer Landmark Wirtschaftskraft und Zuversicht verkörpert.

Rhein-Main is one of the most successful economic areas in the world. With a population of 5 million, it is also one of the most prosperous and investor-oriented locations situated in the heart of Europe. Rhein-Main's cosmopolitan and flexible outlook remains the investor's best guarantee of the region's continued success.

The city of Frankfurt is right at its center. Offenbach has benefitted greatly from Frankfurt's role as a leading financial center ("city of the euro") and, in recent times, the two communities have grown very close both economically and physically. Combined, Frankfurt's prime location and Offenbach's attractive service infrastructure successfully support the ambitions of numerous local and international companies.

The modern, high-rise CITY TOWER located in the center of Offenbach reflects the vibrancy of the region.



ANBINDUNG

C I T Y T O W E R



Hbf.: 600 m



S-Bahn: 50 m



Flughafen: 8 km



Autobahn: 1 km

FUSSGÄNGERZONE/SHOPPING

CITY TOWER

PARKEN

S-BAHN

DER KUBUS

RATHAUS

HOTEL

BUSING PALAIS

DER MAIN

FRANKFURT-BANKENVIERTEL



Offenbach am Main gehört zu den dynamischsten Standorten vor den Toren Frankfurts.

Der CITY TOWER verbindet gleich mehrere positive Standortfaktoren: Kein Hochhaus in Rhein-Main bietet eine solch bequeme Direktanbindung an die S-Bahn, die buchstäblich vor der Haustür liegt. Die benachbarte Fußgängerzone bietet eine großstadtypische Angebotsvielfalt.

Die rasche Anbindung an die Autobahn und der kurze Weg zur Frankfurter Innenstadt machen den CITY TOWER vollends zu einer ganz besonderen Residenz der Extraklasse.

Offenbach am Main is one of the most dynamic locations close to Frankfurt's city limits.

There are numerous real advantages to the CITY TOWER's location. No other tower building in Rhein-Main offers such convenient access to the S-Bahn suburban railway system - which is virtually on the doorstep - along with such a tremendous variety of shops, restaurants and hotels, all within close proximity to the CITY TOWER.

Fast access to the autobahn and to Frankfurt city center makes the CITY TOWER a very special place to live.

WAHRZEICHEN

CITY TOWER

Architektonische Dominante. Landmark. Wahrzeichen. Viele Begriffe ranken sich mittlerweile um den CITY TOWER. So kommt es nicht von ungefähr, dass der CITY TOWER – mit 120 m das höchste Gebäude auf der Südseite des Mains – schon während seiner Entstehung Zielort und Plattform von zahlreichen Events, Tagungen und Zukunftsforen war. CITY TOWER ist mittlerweile ein Begriff.

Der Architekt des CITY TOWER, Prof. Novotny hat schon viele Lehrstunden vor Ort darüber gehalten, wie er es erreichen konnte, dass der CITY TOWER bei seiner eleganten und ästhetischen Form und seiner soliden Ausführung dennoch eines der kostengünstigsten Hochhäuser ist, das derzeit existiert.

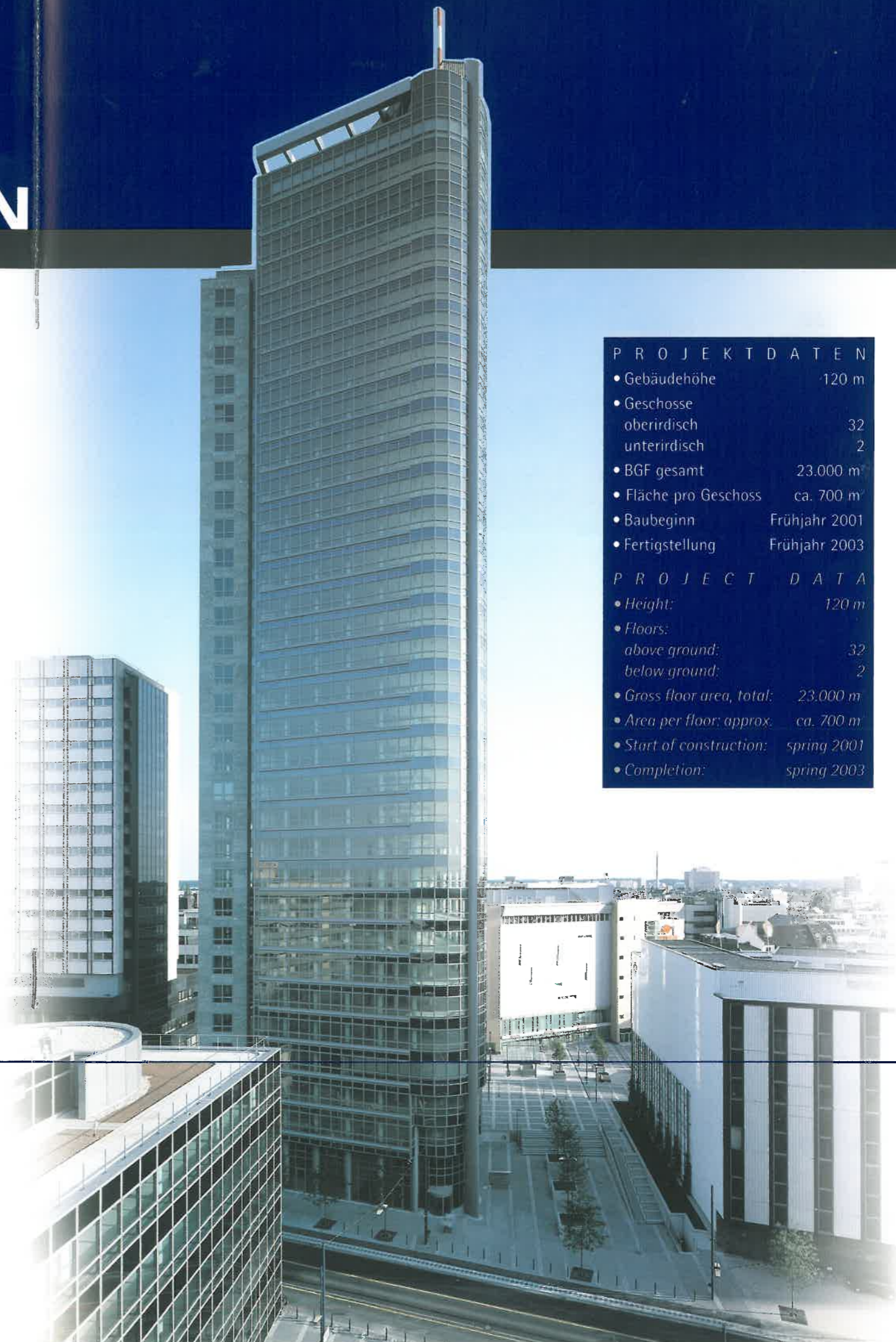
Architectural feature, landmark, icon. Since its inception, many terms have been used to describe the CITY TOWER. It is perhaps not surprising that the CITY TOWER - at 120 m the highest building on the south side of the River Main - has attracted numerous high-profile events, conferences and future forums - even while still under construction. CITY TOWER has now become a recognized landmark.

Professor Novotny, architect of the CITY TOWER, has conducted many seminars inside the building, explaining how he was able to design the CITY TOWER to be one of the most cost-efficient high-rise buildings in existence, despite its elegant and aesthetically pleasing shape and its substantial construction.



Faszination Hochhaus. Tausende von Zuschauern beobachteten täglich, wie sich der CITY TOWER in Rekordzeit gen Himmel „schraubte“.

The fascination of the high-rise. Thousands of spectators watched daily as the structure of the CITY TOWER took shape in record time.



PROJEKTDATEN

- Gebäudehöhe 120 m
- Geschosse
oberirdisch 32
unterirdisch 2
- BGF gesamt 23.000 m²
- Fläche pro Geschoss ca. 700 m²
- Baubeginn Frühjahr 2001
- Fertigstellung Frühjahr 2003

PROJECT DATA

- Height: 120 m
- Floors:
above ground: 32
below ground: 2
- Gross floor area, total: 23.000 m²
- Area per floor: approx. ca. 700 m²
- Start of construction: spring 2001
- Completion: spring 2003

A U S B L I C K E

C I T Y T O W E R

Harmonische Formen und eine elegante Natursteinfassade prägen das unverwechselbare Äußere des CITY TOWER. Beim Betreten des Foyers erwartet den Besucher ein großzügiges Ambiente. Hochwertige Materialien und annähernd bodentiefe Glasfassaden schaffen ein angenehmes Arbeitsklima. Die für ein Hochhaus unvergleichliche Flexibilität eröffnet Ihren individuellen Raumplanungen alle Möglichkeiten. Auf 32 Geschossen verteilen sich 23.000 m² hochwertigste Büroflächen.

Harmonious lines and an elegant natural stone facade make the exterior of the CITY TOWER as unique as it is distinctive. Visitors cannot fail but be impressed by the spacious ambiance of the main entrance area. High quality materials and windows extending close to the floor create a pleasant atmosphere in which to work. The design of the building offers unparalleled flexibility for a high-rise building and provides a whole host of opportunities for layout planning and interior architecture. A total of 23,000 m² of prime office space is available on 32 floors.



Und das erwartet Sie im CITY TOWER: ein atemberaubender Ausblick auf Main, Offenbach und die Frankfurter Skyline.

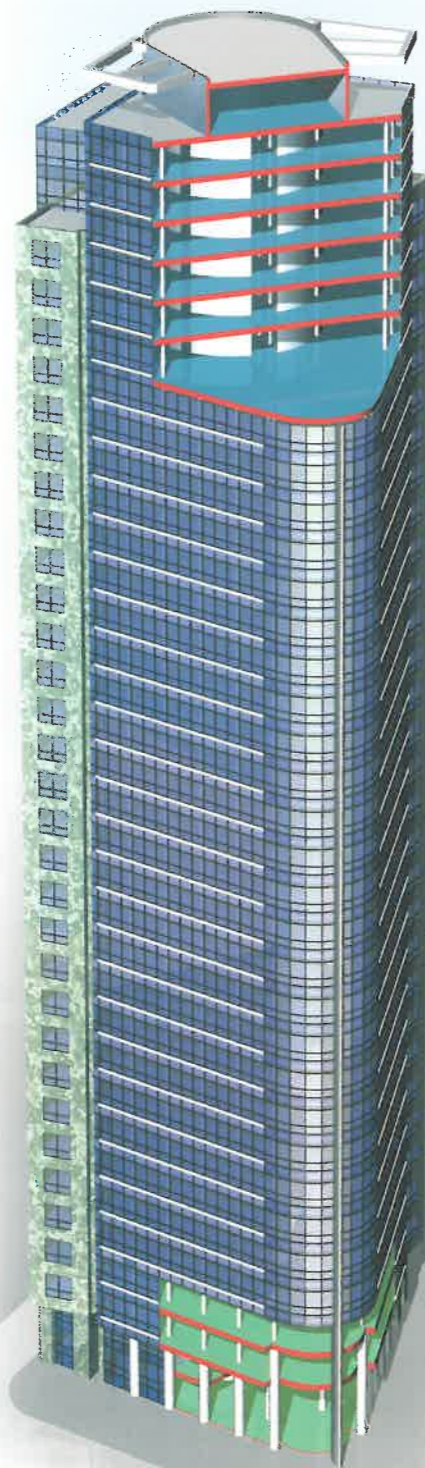
The magnificent view of the Main, Offenbach and the Frankfurt skyline has to be experienced to be believed.

FLEXIBILITÄT

CITY TOWER

Von außen spektakulär, von innen rationell: Wohl kaum ein Hochhaus verfügt über eine solch hohe Flächeneffizienz im Verhältnis 80% Nutzfläche zu 20% Nebenfläche wie der CITY TOWER. Und dies bei erstaunlich niedrigen Betriebskosten.

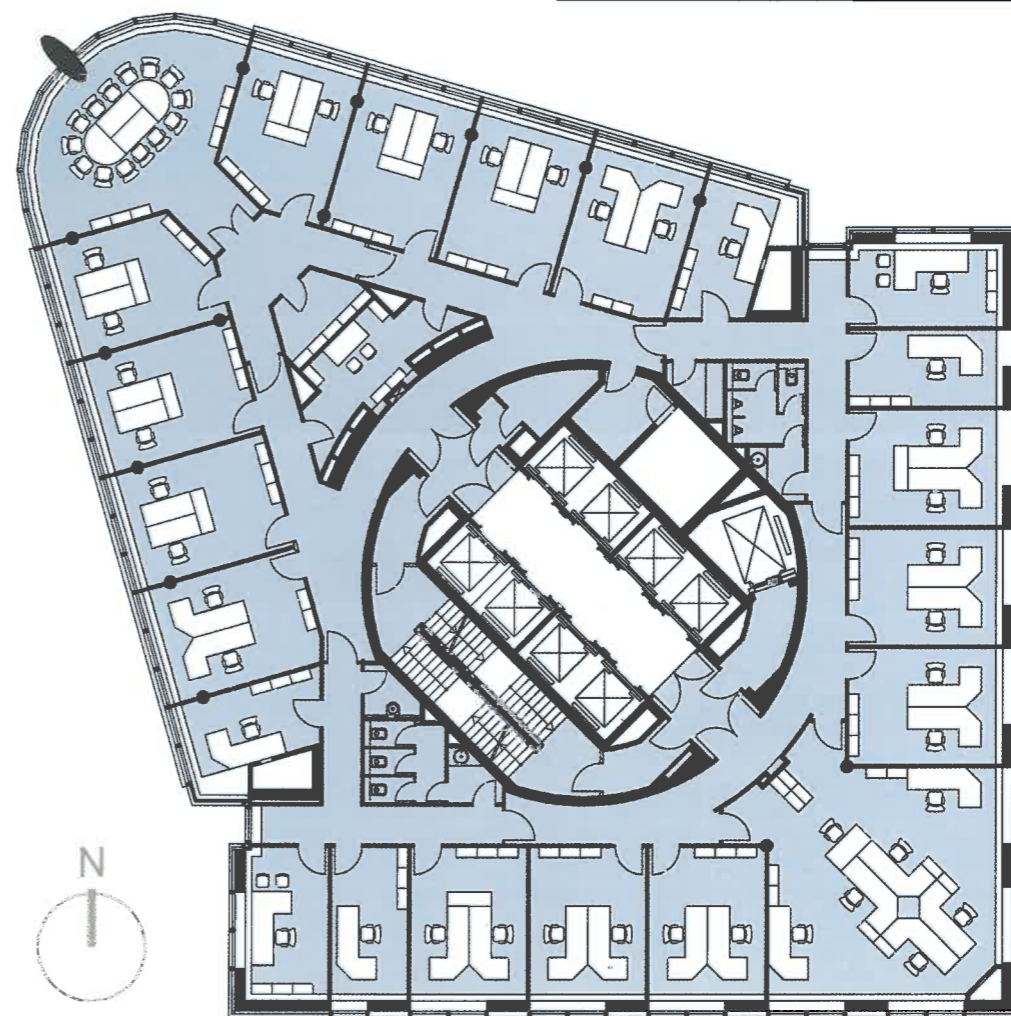
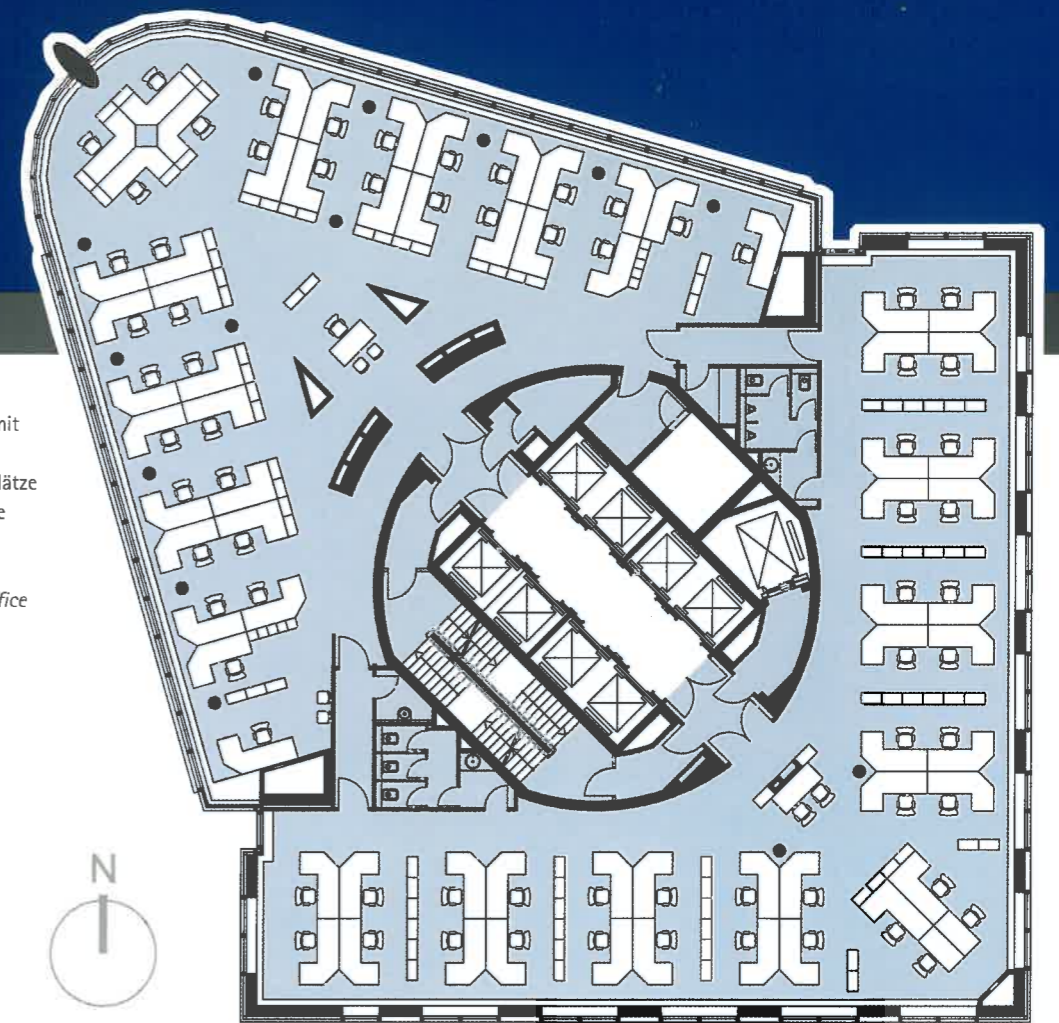
Stunning from the outside, but highly practical on the inside: Rarely is a high-rise building as space-effective as the CITY TOWER, with its ratio of 80% useful floor space to 20% utility floor space. And all this at surprisingly low operating costs.



32. Geschoss	287 m ²
31. Geschoss	708 m ²
30. Geschoss	710 m ²
29. Geschoss	760 m ²
28. Geschoss	760 m ²
27. Geschoss	760 m ²
26. Geschoss	760 m ²
25. Geschoss	524 m ²
24. Geschoss	733 m ²
23. Geschoss	733 m ²
22. Geschoss	717 m ²
21. Geschoss	717 m ²
20. Geschoss	715 m ²
19. Geschoss	715 m ²
18. Geschoss	715 m ²
17. Geschoss	715 m ²
16. Geschoss	715 m ²
15. Geschoss	713 m ²
14. Geschoss	713 m ²
13. Geschoss	713 m ²
12. Geschoss	713 m ²
11. Geschoss	713 m ²
10. Geschoss	710 m ²
09. Geschoss	710 m ²
08. Geschoss	710 m ²
07. Geschoss	710 m ²
06. Geschoss	708 m ²
05. Geschoss	708 m ²
04. Geschoss	708 m ²
03. Geschoss	708 m ²
02. Geschoss	708 m ²
01. Geschoss	708 m ²
Galerie	260 m ²
Erdgeschoss	670 m ²

Der Möblierungsvorschlag mit Gruppenbelegung bietet 68 Sachbearbeiter-Arbeitsplätze und beeindruckt durch seine Rationalität.

This suggested open plan office layout provides an efficient working environment for 68 office staff.



Der Möblierungsvorschlag mit Einzelraumbelegung bietet 41 komfortable Sachbearbeiter-Arbeitsplätze sowie einen Konferenzraum mit herrlichem Ausblick.

This proposed office layout is based on individual offices. It provides 41 well-appointed office spaces and a conference room commanding a magnificent view.

CITY TOWER
Berliner Straße 76
63065 Offenbach am Main

Ein Investment der

Commerz Grundbesitz
Investmentgesellschaft mbH
Kreuzberger Ring 56
65205 Wiesbaden

www.city-tower-offenbach.info

COMMERZ GRUNDBESITZ 
INVESTMENTGESELLSCHAFT MBH