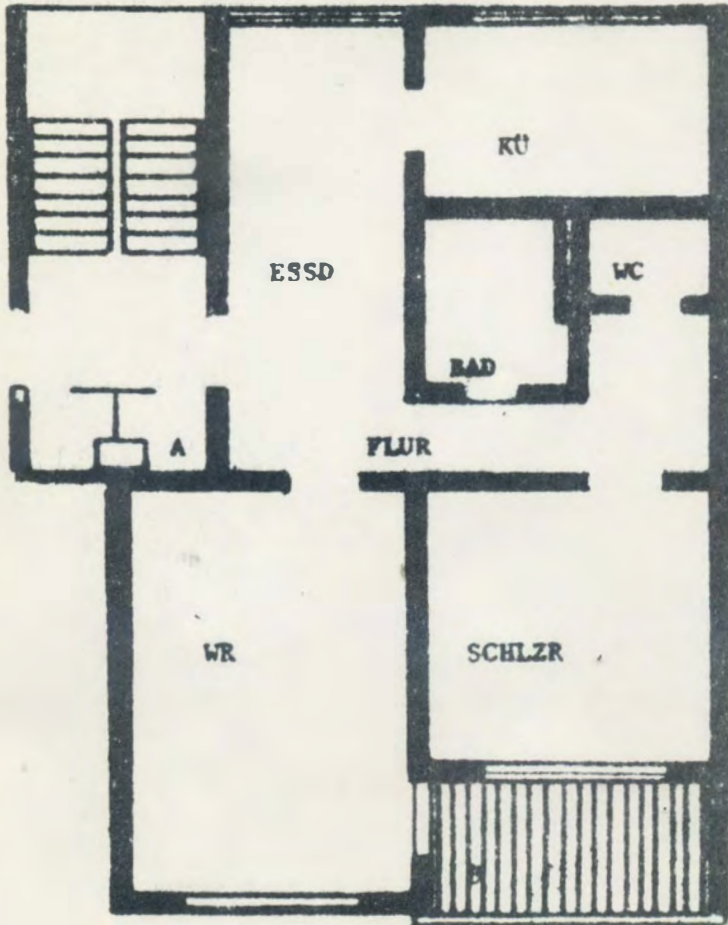


2-Zimmer-Wohnung

- Grundrißplan -  
Maßstab 1:100

*Original*



- Wohnflächenberechnung -

Essdielen		6,04 x 2,40	=	14,50 m <sup>2</sup>
Küche		3,75 x 2,40	=	9,00
Wohnraum		5,50 x 3,69	=	20,30
Schlafzimmer		3,76 x 3,75	=	14,10
Bad		1,72 x 1,45)	=	4,27
		1,96 x 0,91)	=	
WC		1,69 x 1,10	=	1,86
Zwischenflur		3,89 x 1,00)	=	6,09
		1,69 x 1,30)	=	
Abstellraum		1,16 x 1,15)	=	1,18
Balkon	o./o. 1 x	0,33 x 0,47)	=	
	1/4 x	3,63 x 1,74	=	1,58
				<hr/>
				72,88 m <sup>2</sup>
				<hr/>

Bauträger: Bietighalmer Wohnbau GmbH

Planung: Rudolf Häberle Freier Architekt BDA Bisingen