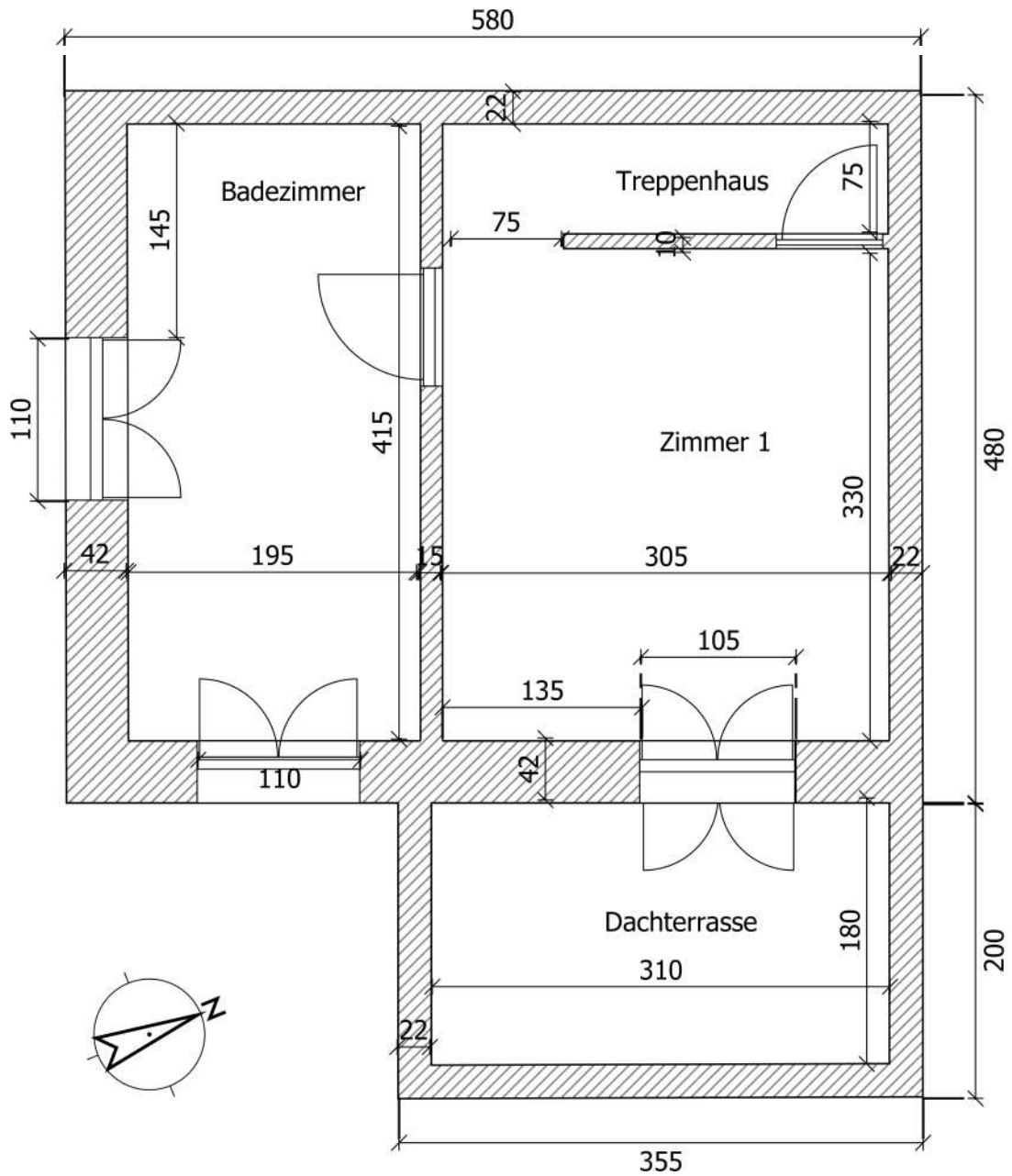


Obergeschoss



Grundflächenberechnung OG:

$3,10 \times 1,80 = 5,58 \text{ m}^2$ (Dachterrasse)
 $3,05 \times 3,30 = 10,06 \text{ m}^2$ (Zimmer 1)
 $1,95 \times 4,15 = 8,09 \text{ m}^2$ (Badezimmer)
 $3,05 \times 0,75 = 2,30 \text{ m}^2$ (Treppenhaus)

OG gesamt: **26,03 m²**

Bruttogrundfläche OG:

$5,80 \times 4,80 = 27,84 \text{ m}^2$
 $3,55 \times 2,00 = 7,10 \text{ m}^2$

BGF gesamt: **34,94 m²**