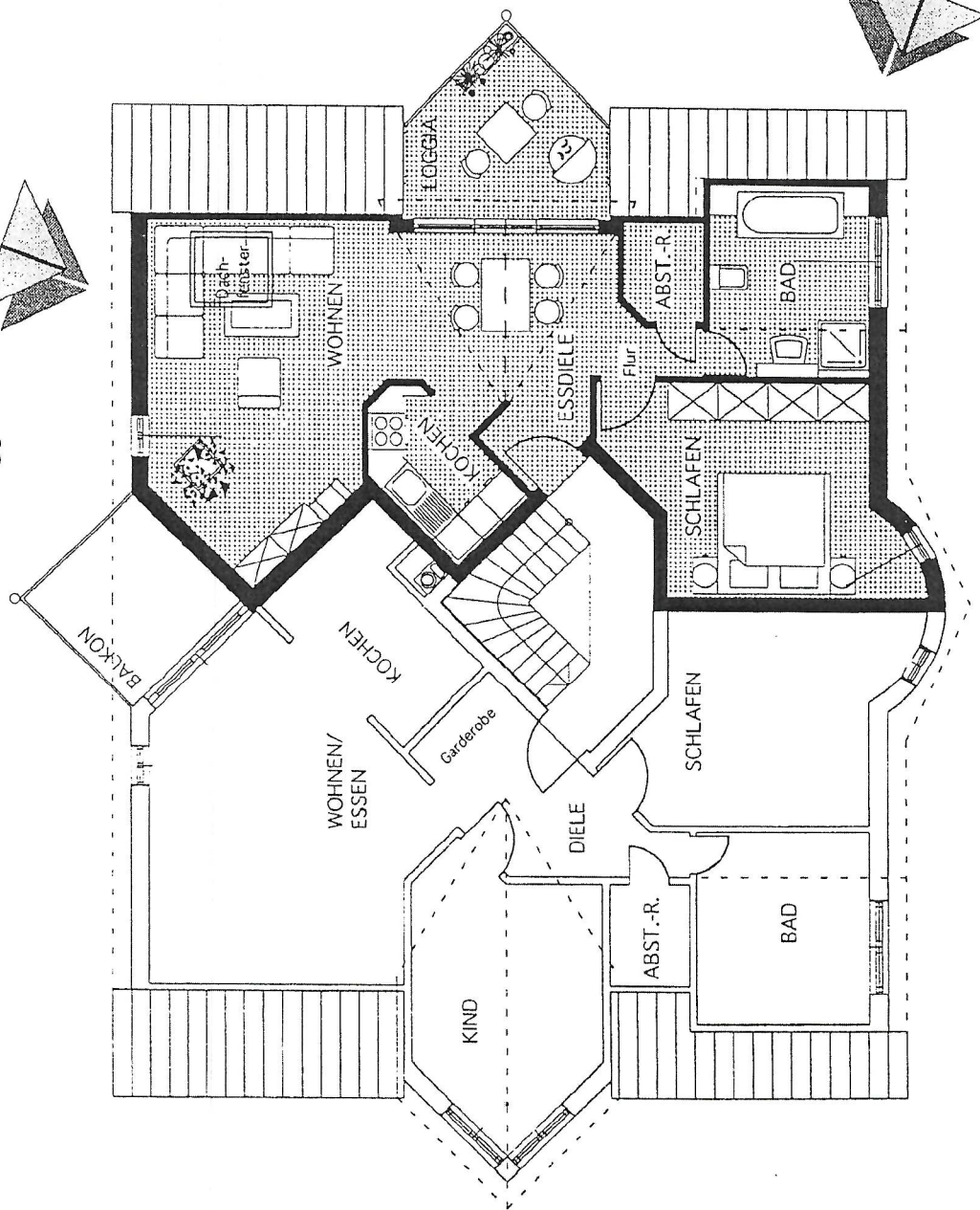


# Neubau von eleganten Eigentumswohnungen in Pirmasens / Ruhbank

## Wohnung Nr. 6 / DG rechts 2 Zimmer/Küche/Bad/Loggia



2 Z / K / B - Wohnung im DG	
Eßdiele	11,69 qm
Schlafen	14,02 qm
Kochen	4,30 qm
Bad	7,93 qm
Wohnen	19,29 qm
Abstellraum	2,08 qm
Flur	1,77 qm
Loggia / nur zur Hälfte	3,87 qm
minus 3% Putz	1,95 qm
<b>Grundfläche</b>	<b>63,00 qm</b>

Bedingt durch die Dachstrahlen im Dachgeschoß wird ein Teil der nutzbaren Wohnungsgröße bei der Berechnung nach DIN nicht gerechnet. Bei Standhöhen unter 2 m ist ein Teil der Grundfläche nach DIN nicht anrechenbar, in der Praxis jedoch voll bewohnbar. Dies bedeutet eine Wohnfläche nach DIN von ca. 56,34 qm, jedoch eine Grundfläche von 63,00 qm.