

Berechnung Grundflächenzahl GRZ

Fläche Grundstück: **927m²**

davon überbaut:

Haus **210m²**
Zufahrt/Nebenanlagen **335m²**

GRZ (Haus) $210m² / 927m² = 0.23 < \text{zulässig } 0.40$
GRZ (incl. Nebenanl.) $(210m² + 335m²) / 927m² = 0.59 < \text{zulässig } 0.60 (0.40 + 50\%)$

Berechnung Geschossflächenzahl

Geschossfläche:
EG $15.00m \times 14.00m = 210m²$

GFZ $210m² / 927m² = 0.23 < \text{zulässig } 0.5$

Berechnung Vollgeschoss

UG

Geländehöhen unter best. Gelände an den 4 Gebäudeecken:
P1: 0.00; P2: -0.77; P3: -1.10; P4: -1.91
arithmetisches Mittel: **-0.95m** < zulässig -1.20m

UG kein Vollgeschoss

EG

Vollgeschoss

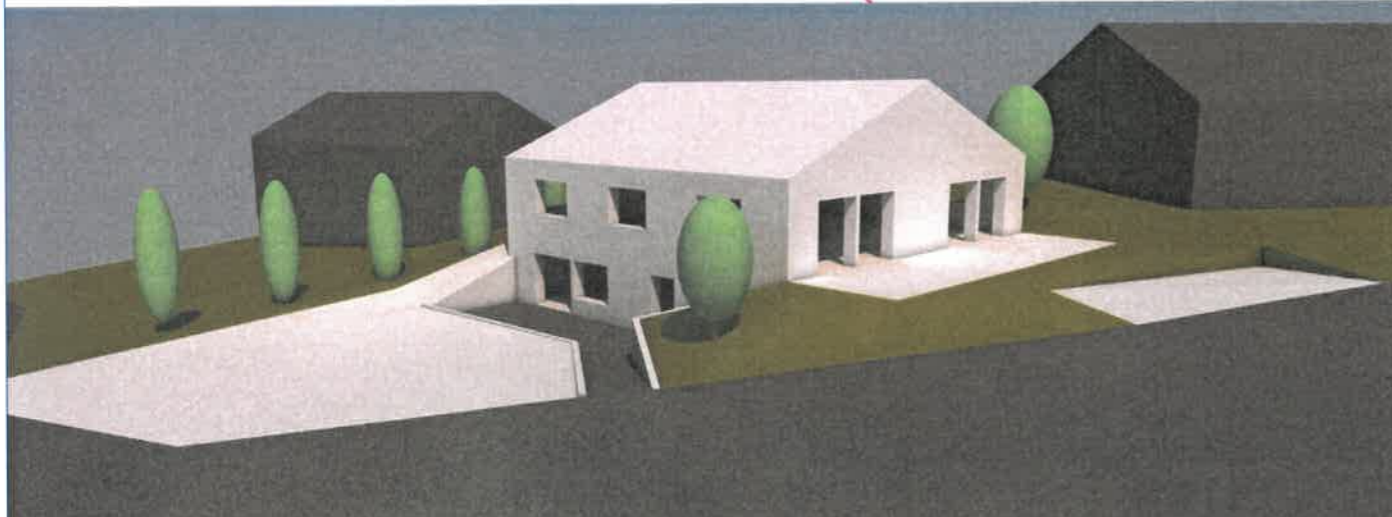
DG

Geschossfläche netto DG:
 $14.40m \times 13.40m = 190m²$

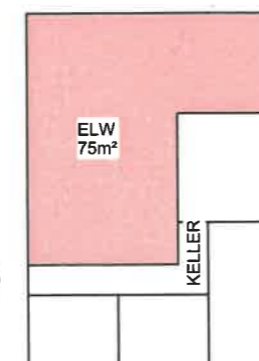
Fläche mit lichter RH $\geq 2.30m$:
 $4.55m \times 13.40m = 61.64m²$

$61.64m² / 190m² = 0.32 < \text{gefordert } 0.66 (2/3)$

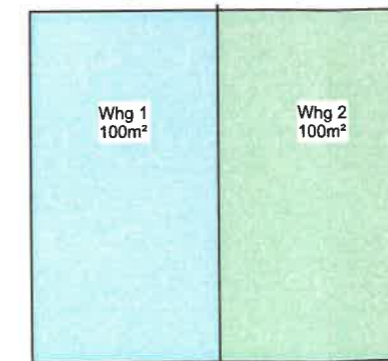
DG kein Vollgeschoss



UG



EG



Münchbergstraße Bruchsal-Heidelsheim	
Maßstab	Datum 11.07.2024
Plan-Nr. 1	Bearbeiter C. Di Simio
 GLATTHAAR BAU-GRUND Erwerben · Erschließen · Erleben	