



Hinweis
 Der Wohnbereich kann bei Bedarf verkleinert werden, um ein weiteres Zimmer mit Zutritt zum Flur zu schaffen.

Zimmer 1	16,8 m ²
Zimmer 2	12,0 m ²
Zimmer 3	16,8 m ²
Abstellraum 1	2,6 m ²
Abstellraum 2	3,0 m ²
Flur 1	8,8 m ²
Flur 2	13,8 m ²
WC	3,1 m ²
Bad 1	6,8 m ²
Bad 2	6,0 m ²
Wohnen	34,6 m ²
Essen	26,4 m ²
Dachterrasse (50%)	40,2 m ²

Grundfläche ca. 190,6 m²

Rotenbleicher Weg 67 - 75
 21335 Lüneburg
 Stand: Juli 2024

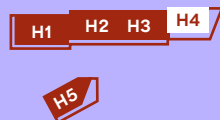
roten-bleicher.de



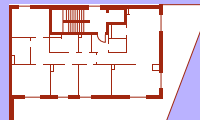
Wohneinheit 61

3. Obergeschoss | Haus 4 | 5 Zimmer

LAGEPLAN



3. OBERGESCHOSS



ANSICHT WEST



**ROTEN
BLEICHER**