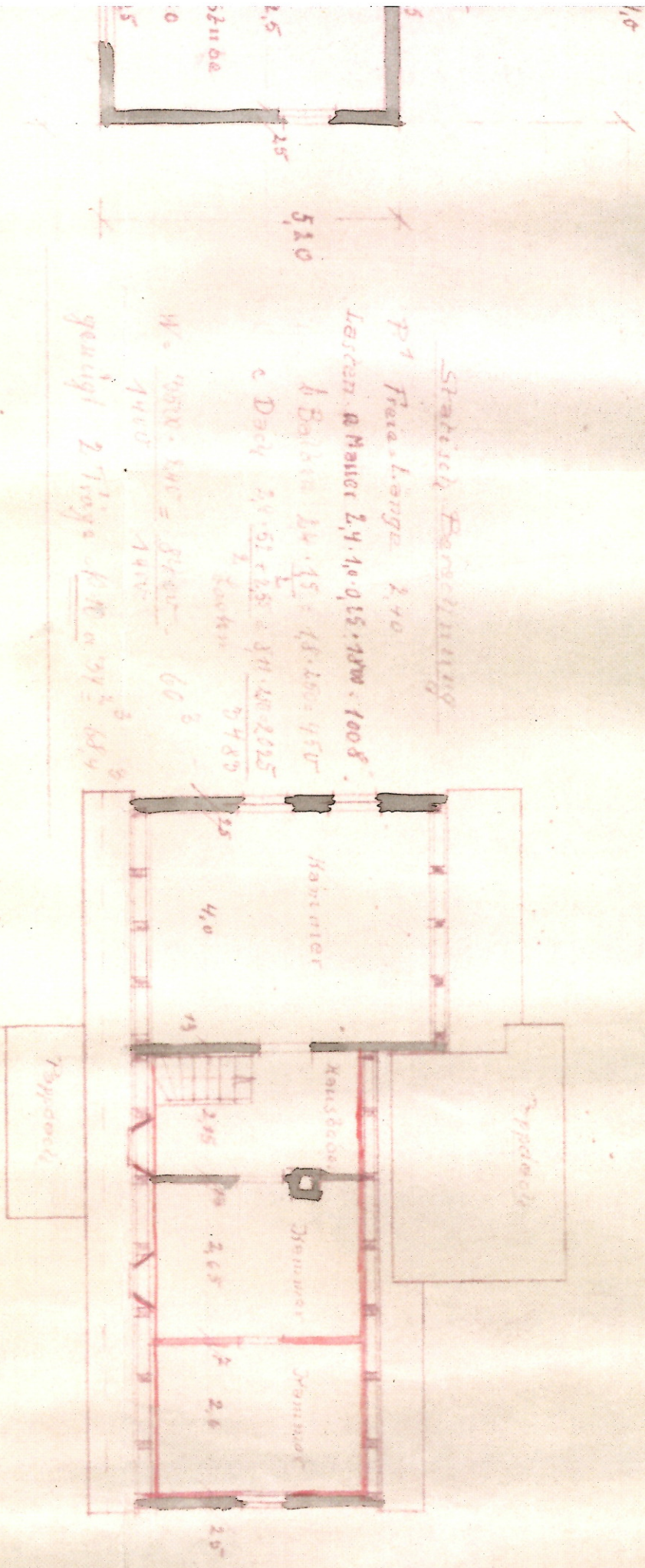


Obergeschoss - Grundriss



Statisch Berechnung

P¹ Trauslänge 2,40

Leschen R Mauer 2,4 · 1,0 · 0,15 · 1300 = 1008

h Balken 24 · 1,5 = 48 · 150 = 450

c Dach 24 · 51 + 25 = 311 · 100 = 2025

2 Zehn 24 · 40 = 960

W. 1000 · 100 = 3100

gesamt 2 Tinge 100 a 24 = 644

Außere Mauer

Bauh. u. Ausführer

Beauftragter
Richard O. Peschke
Hoch- u. Tief- u. Betonbau

Brauner Ausweis Nr. 30441
Polstschammer d. bildenden Künste

Richard O. Peschke
Gez. 1870 / Auf. Aachen 3027