

Immobilie Ratekau – OT Kreuzkamp

Innenaufnahmen - Erdgeschoss



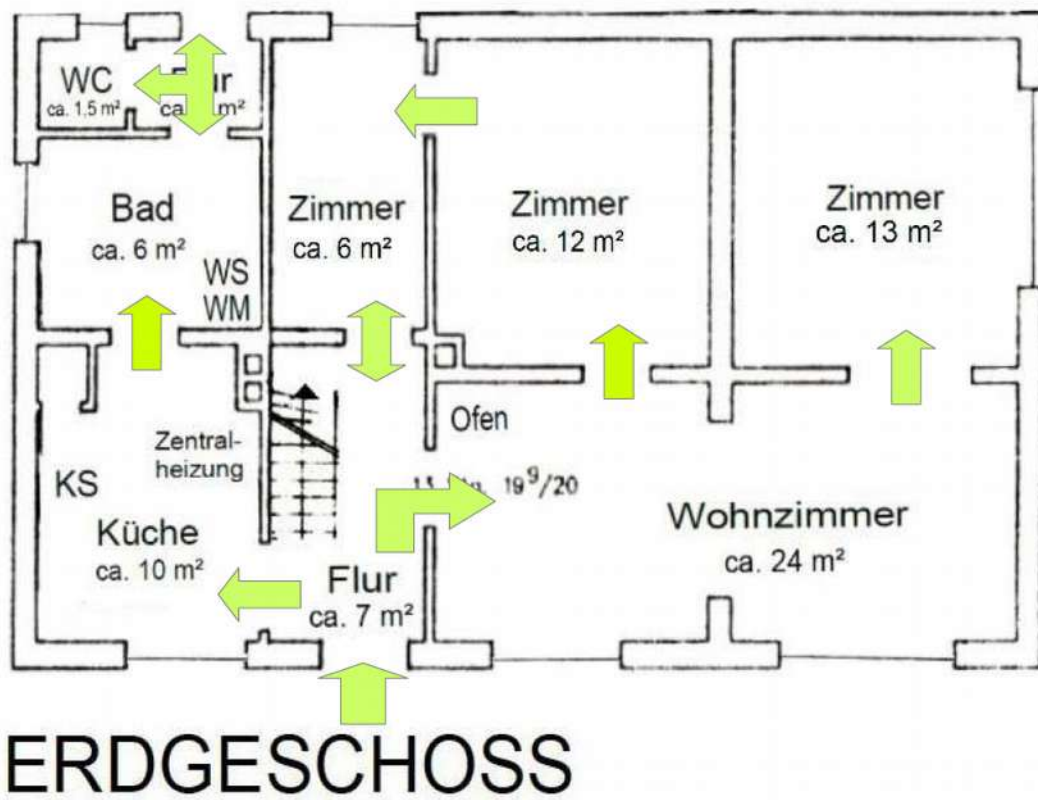
Vorderer Eingangsbereich.
Ansicht, bei betreten der Immobilie durch die Haustür.



Durch die Tür rechts vom Eingangsbereich betritt man das Wohnzimmer.
An das Wohnzimmer grenzen zwei Räume (vorne links und hinten links) an.



Dieses Zimmer befindet sich hinten links.





Dieser Raum geht vorne links vom Wohnzimmer ab und hat eine Verbindung zu dem halben Zimmer.



Dieses halbe Zimmer hat eine Verbindung zu dem vorherigen Zimmer und ist auch vom Eingangsbereich zugänglich.



Vom Eingangsbereich betritt man links die Küche.



In der Ecke befindet sich ein kleiner Abstellraum.



Der Boden wurde ca. 2005 barrierefrei bis zum hinteren Ausgang gefliest.



Von der Küche aus gelangt man ins Bad.



Das Bad hat Tageslicht und eine bodenebene Dusche. Neben dem Bad befindet sich noch zusätzlich ein Gäste-WC.



