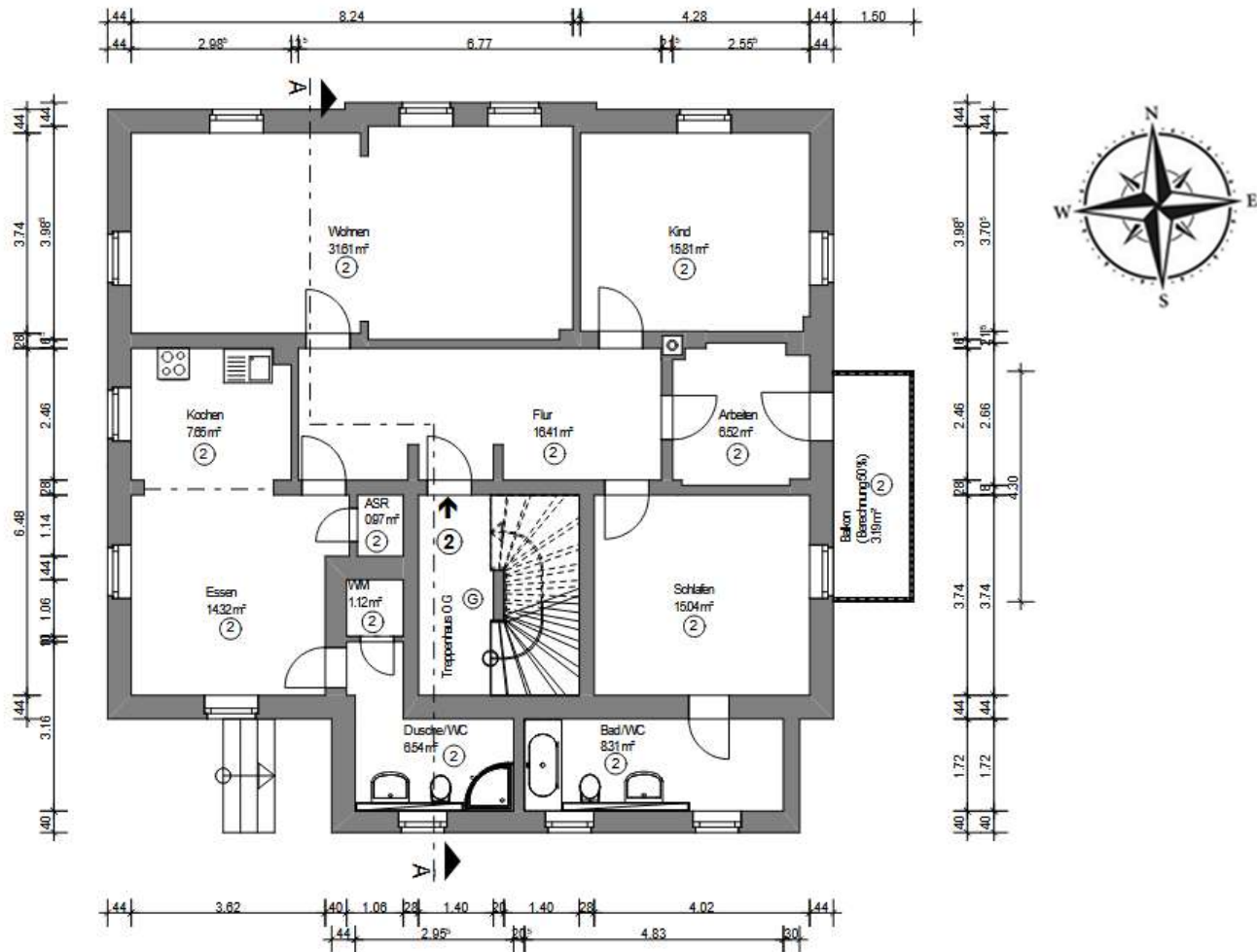


EXKLUSIVE EIGENTUMSWOHNUNG  
IN SCHÖNER LAGE VON DRESDEN-LEUBEN

ETW 2 || Stellplatz 2 || BERTHOLD-HAUPT-STR. 12 || 01257 || DRESDEN



GRUNDRISS



Grundriss nicht maßstäblich / Möblierung nicht im Kaufpreis enthalten

Wohnfläche	
Wohnzimmer	31,61 m <sup>2</sup>
Esszimmer	14,32 m <sup>2</sup>
Schlafzimmer	15,04 m <sup>2</sup>
Kinderzimmer	15,81 m <sup>2</sup>
Arbeitszimmer	6,52 m <sup>2</sup>
Küche	7,65 m <sup>2</sup>
Bad	8,31 m <sup>2</sup>
DU / WC	6,54 m <sup>2</sup>
WM	1,12 m <sup>2</sup>
Flur	16,41 m <sup>2</sup>
Abstellraum	0,97 m <sup>2</sup>
Balkon	3,19 m <sup>2</sup>