

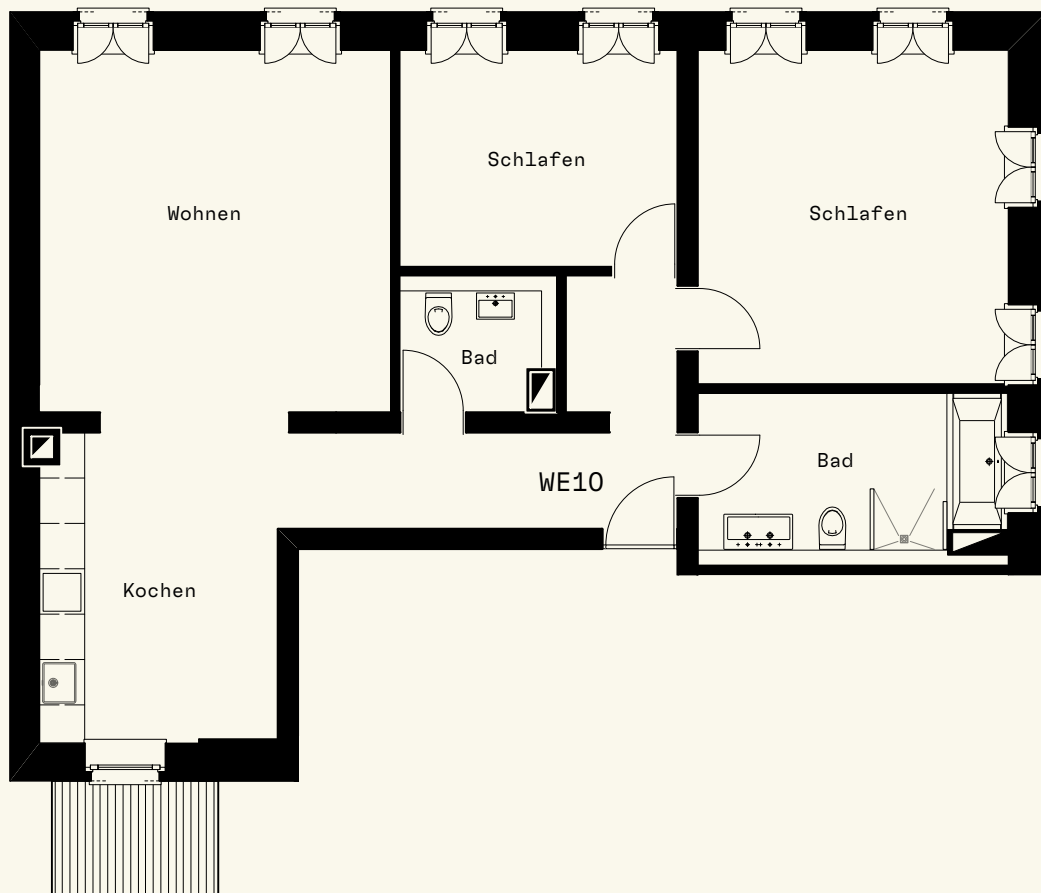
# Das Mendel

Energetisch saniertes Gründerzeithaus  
in Nürnberg Gostenhof, Mendelstraße 26

## Große Wohnung mit Balkon

WE10 3.OG ~87,3 m<sup>2</sup> (inkl. 3,3 m<sup>2</sup> NF Balkon)

Offener und heller Wohn-/Essbereich mit Zugang zu ruhigem Balkon; Separates Gäste-WC; Extra-Zimmer



### Küche inklusive:

Darstellung im Plan beschreibt die Position /  
Umfang und Ausstattung gemäß Küchen-Liste.

Projektgesellschaft: Built Good 0601 GmbH  
Nördliche Münchner Str. 27A D-82031 Grünwald