

WOHNUNG 630 (DG)

4-Zimmer · Wfl. 111,45 qm · Maßstab 1:75

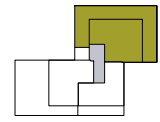
Barrierefreie Wohnung im Sinne der Bayerischen Bauordnung nach Art. 48 barrierefreies Bauen.



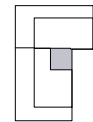
AM SCHÄFERANGER

OBERSCHLEISSHEIM

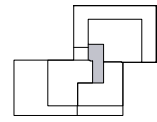
Am Schäferanger



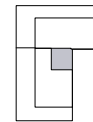
Haus 6



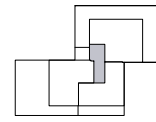
Haus 5



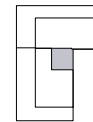
Haus 4



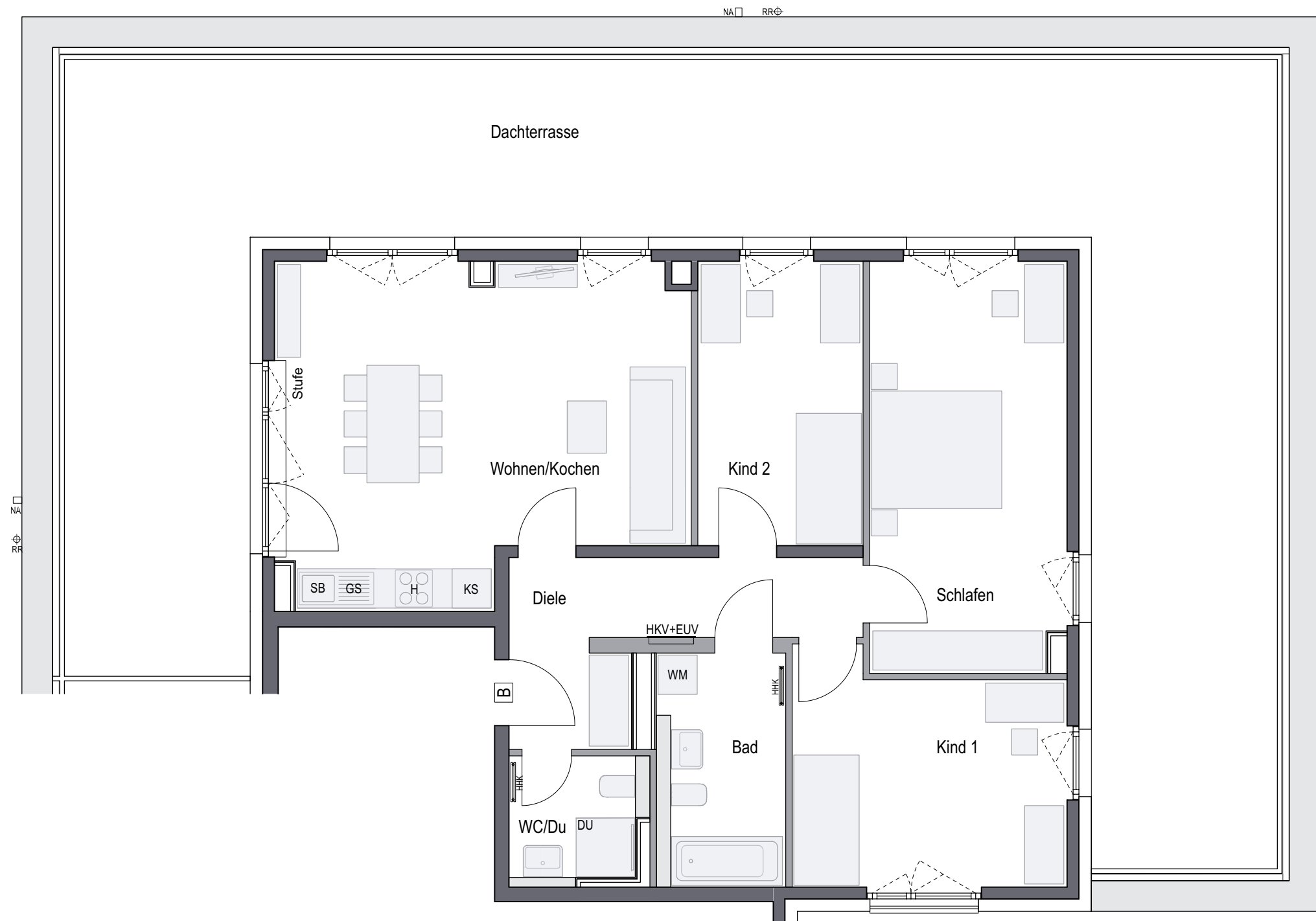
Haus 3



Haus 2



Haus 1



Wohnen/Kochen	30,60 qm
Schlafen	18,88 qm
Kind 1	13,96 qm
Kind 2	11,02 qm
Bad	7,10 qm
WC/Du	3,96 qm
Diele	9,71 qm
Gesamt	95,23 qm
Dachterrasse (16,6%)	16,22 qm
WOHNFLÄCHE GESAMT	111,45 qm

CONCEPT BAU GmbH · Hans-Cornelius-Straße 4 · 82166 Gräfelfing

Vorbehaltlich Änderungen aufgrund von technischen Notwendigkeiten.
Die angegebenen Flächen wurden nach Rohbaumaßen ermittelt. Einzelne Änderungen vorbehalten.
Illustrationen aus Sicht des Illustrators. Möblierung im Preis nicht enthalten.
Vorab-Grundrisse, Planungsstand 24.01.2024

RR Regenrohr
AHD Abhangdecke
DU Dusche
KS Küchschrank

GS Spülmaschine
WM Waschmaschine
SB Spülbecken
H Herd

EUV Elektroverteilung
HKV Heizkreisverteiler
HHK Handtuchheizkörper
NA Notablauf

gemäß Wohnflächenberechnung vom 24.01.2024

0 1m 2m 3m
Planungshilfe im Maßstab 1:75