

7/59/41

DESIGN

NORDEN



Schwarzwald-Baar-Kreis
Gemeinde Tuningen
Gemarkung Tuningen

Lageplan

zum Bauantrag (§ 4 LBOVVO)
- zeichnerischer Teil -

NORD



Maßstab 1 : 500

Darstellung entspricht dem Liegenschaftskataster,
Abweichungen gegenüber dem Grundbuch möglich

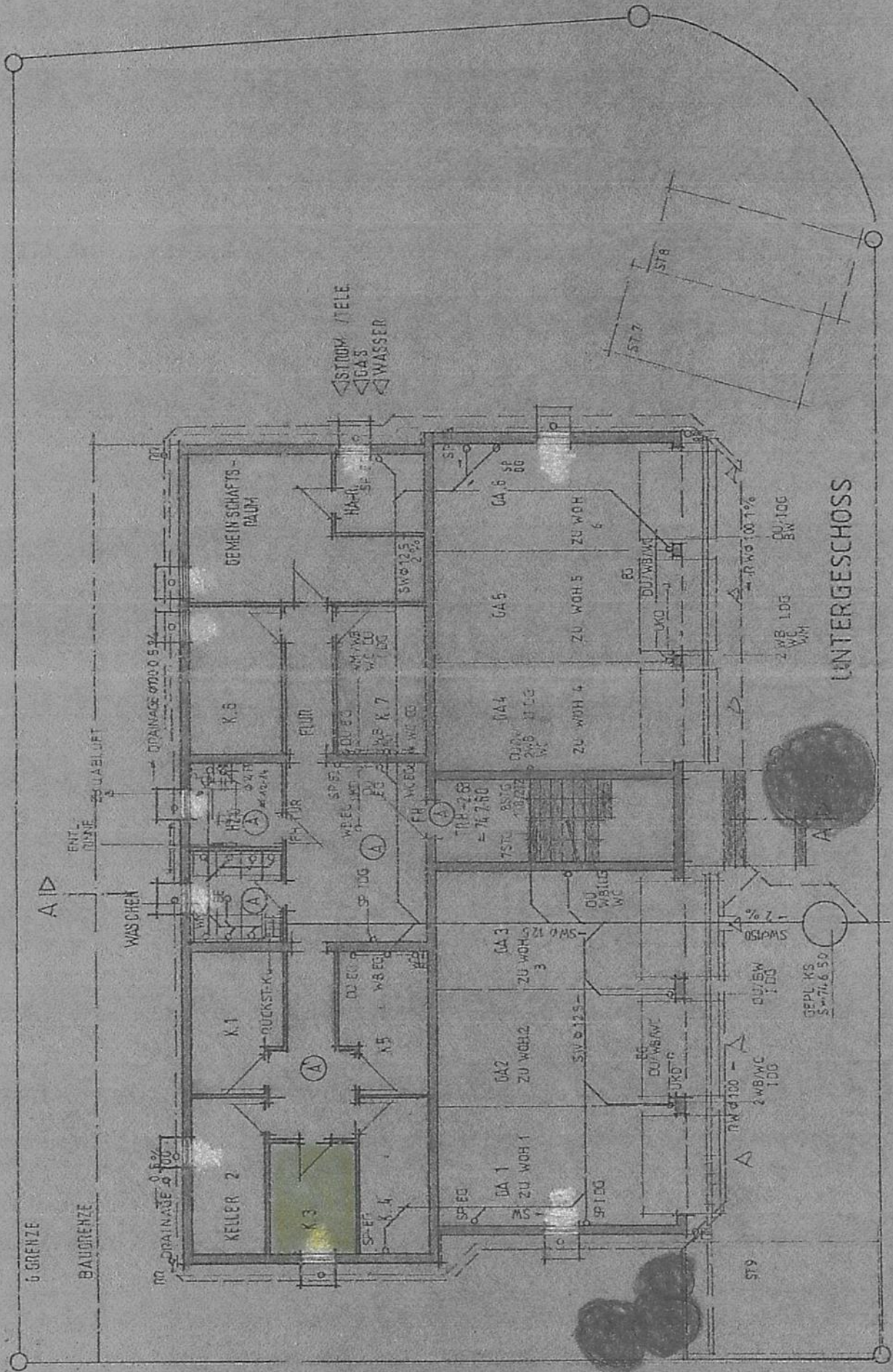
Keine Gewähr für unterirdische Versorgungsleitungen

Maßänderungen sind dem Planfertiger unbedingt mitzuteilen

Gefertigt:

Villingen-Schwenningen, den 08.05.1998

ING.-BÜRO FÜR VERMESSUNG
Heinz Licht Ing. (grad.)
78052 VS-WEILERSBACH
Gnädlingstraße 12
Telefon (07721) 70626 Fax 74755



↳ STROM / FELE
 ↳ GAS
 ↳ WASSER

LINTERGESCHOSS

6 GRENZE

BAUGRENZE

NO DRAINAGE 0.100

WASCHEN

A-D

ST9

ST7

ST8

Keller K3

ERDGESCHOSS

WOHNUNG ④ ✕

DIELE	=	3.27 qm
KOCHEN	=	3.57 qm
WOHNEN/ESSEN	=	18.97 qm
DUSCHE/WC	=	4.86 qm
SCHLAFEN	=	13.01 qm
BALKON	=	2.54 qm
<hr/>		
GESAMT	=	46.22 qm
./ 3% PUTZ	= -	1.39 qm
<hr/>		
NETTOWOHNFLÄCHE	=	<u>44.83 qm</u>

