

leon  muc

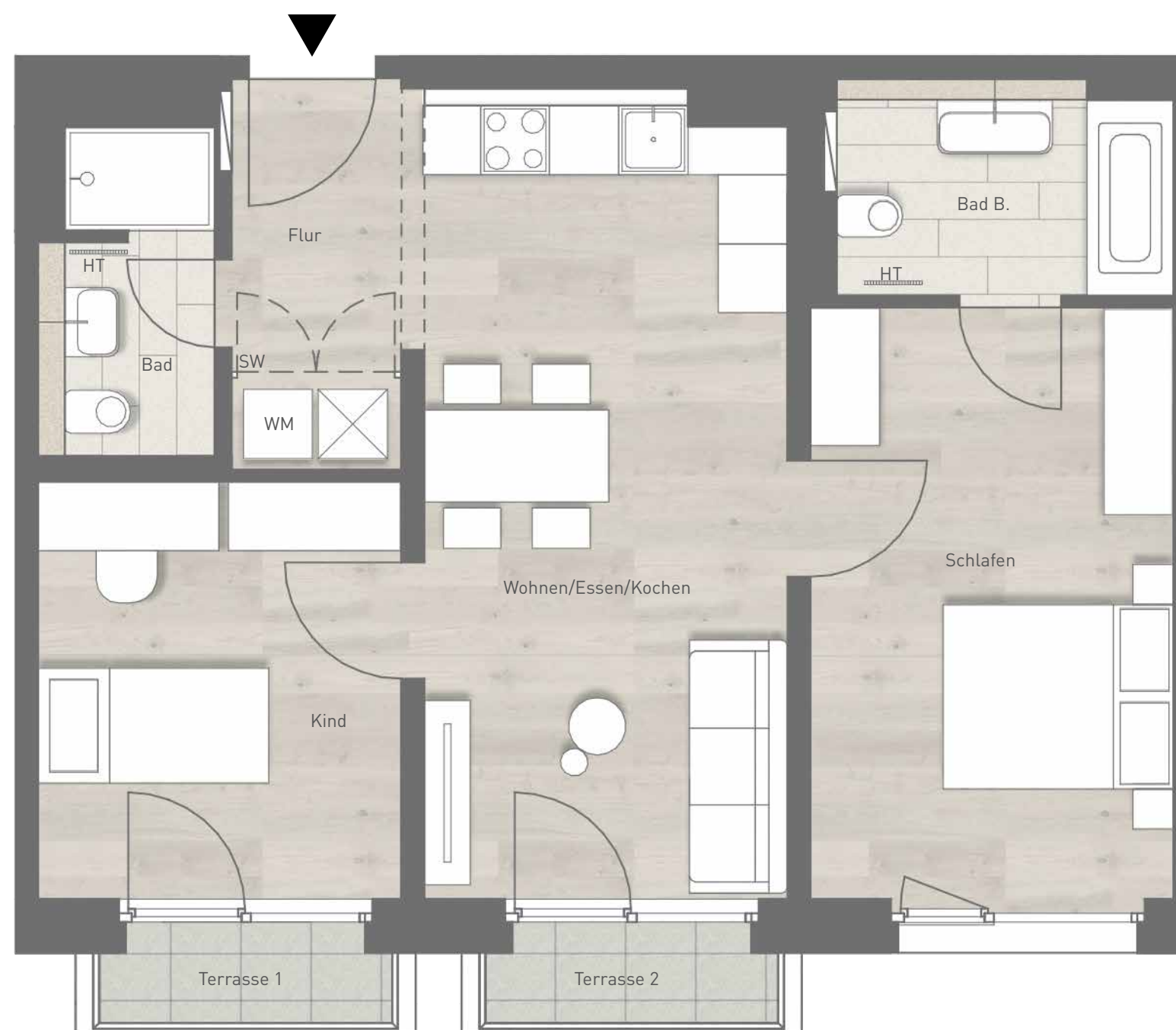
SMART WOHNEN IN MÜNCHEN-NEUHAUSEN

WHG 25 | 3. OG | 3 Zimmer  
Barrierefrei

Wohnfläche 65,81 m<sup>2</sup>  
Nutzbare Fläche 67,73 m<sup>2</sup>

Wohnen/ Essen/Kochen	21,87 m <sup>2</sup>
Schlafen	16,18 m <sup>2</sup>
Kind	11,41 m <sup>2</sup>
Bad B.	5,35 m <sup>2</sup>
Bad	4,09 m <sup>2</sup>
Flur	4,99 m <sup>2</sup>
Terrasse 1, 50%	0,96 m <sup>2</sup>
Terrasse 2, 50%	0,96 m <sup>2</sup>

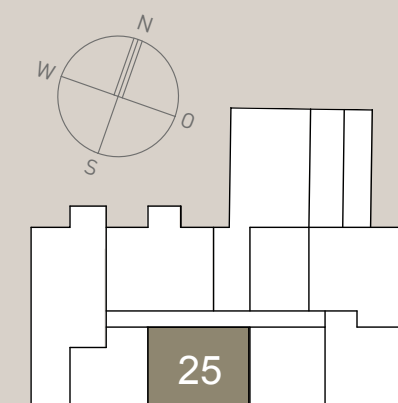
Wohnfläche	65,81 m <sup>2</sup>
Nutzbare Fläche	67,73 m <sup>2</sup>



- B = Barrierefrei
- HT = Handtuchwärmer
- AD = Abgehängte Decke
- WM = Waschmaschine
- SW = Sonderwunsch
- DFF = Dachflächenfenster

Sanitäre Einrichtungsgegenstände und Möblierung sind beispielhaft.  
Die dargestellte Möblierung gehört nicht zum Leistungsumfang.

Maßstab ca. 1:50



**Bauträger**

LÖWENLAND Verwaltungs GmbH  
c/o PAMERA Real Estate Partners GmbH  
Ottostraße 5  
80333 München  
E-Mail: [leon11@pamera.de](mailto:leon11@pamera.de)

**Vertrieb**

Frau Juliane Behr  
Telefon: 0176 68 00 34 44  
E-Mail: [behr@leon11.de](mailto:behr@leon11.de)  
Herr Constantin von Preysing  
Telefon: 0179 49 44 445  
E-Mail: [preysing@leon11.de](mailto:preysing@leon11.de)

Die Angaben in den Vermarktungsplänen sind nur zur Information. Für die Richtigkeit und Vollständigkeit wird keine Haftung übernommen. Änderungen bleiben vorbehalten. Teilungspläne und Vertragspläne gehen den Vermarktungsplänen vor.

# PAMERA

[www.pamera.de](http://www.pamera.de)