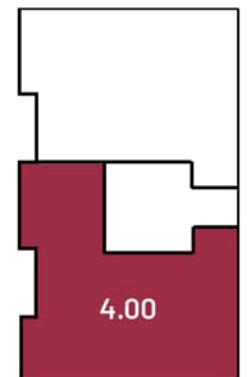
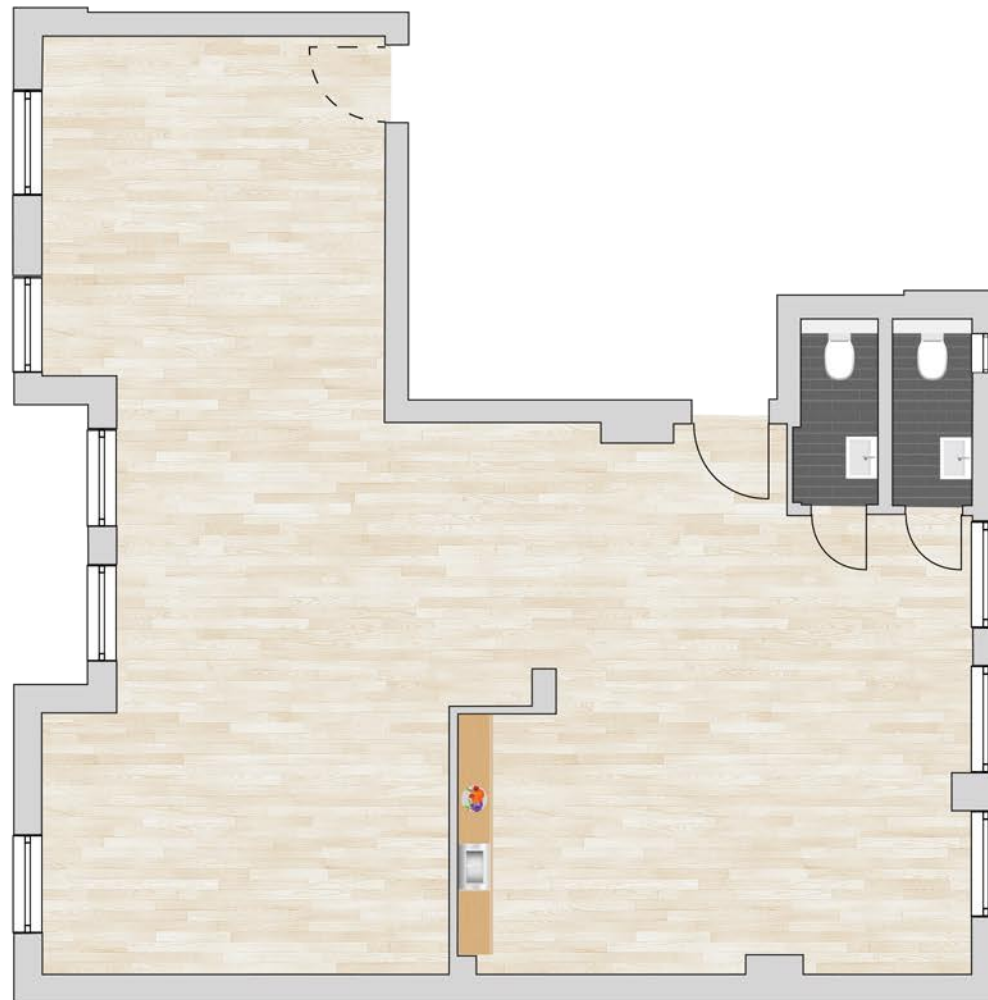


HAUS 4 - EG (GW 4.00)

Wilhem-Kraut-Straße - Balingen

Gewerbefläche 105,31 m²



Bei den Maßen handelt es sich um ca. Maßangaben. Die Möbel, Küchen und Sanitärobjekte sind ausschließlich Beispiele und nicht rechtsverbindlich.